

新築

LUXENA+ PAWS藤沢

ラグゼナプラス パウズ藤沢

藤沢に、ペット大歓迎のハイグレード賃貸が

'26年1月27日完成



※外観パースは建物完成イメージです。

03

敷金
礼金

フリーレント

月末まで



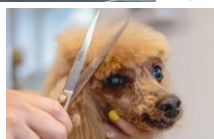
※賃料+共益費がFR
※2年未満の解約時、FR分が短期解約違約金となります。

JR東海道線
小田電鉄急江ノ島線

「藤沢」駅徒歩12分



芝生ドッグラン
屋上に天然芝生のドッグラン



トリミングルーム
ご自身でペットをかわいく



多頭飼い可
飼育細則、頭数制限あり



ペット対応の床
ペットが滑りにくいフローリング



ナノイー発生器
ウイルスや臭いを制御



タッチレス水栓
2LDK以上の住戸



無料ペット相談
アニコム24時間電話相談



箱型の乾燥機
トリミングルームに設置



大型犬相談
飼育細則、頭数制限あり



強い壁紙
汚れや臭いに強い壁紙



ハンズフリー鍵
エントランスと玄関



食洗器
2LDK以上の住戸

■所在地/神奈川県藤沢市弥勒寺1丁目6番1号 ■竣工2026年1月27日 ■入居可能日:2026年2月21日 ■交通/JR東海道線「藤沢」駅南口徒歩12分、江ノ島電鉄「藤沢」駅徒歩18分
■構造・規模/鉄筋コンクリート造地上7階建 ■総戸数/41戸 ■間取り/1LDK・2LDK・3LDK ■専有面積/35.18㎡~66.04㎡ ■敷金/0ヶ月(ペット飼育時/小型犬・猫合わせて2匹の場合敷金+1ヶ月/その他の場合敷金+2ヶ月) ■償却なし ■礼金/0ヶ月 ■共益費/10,000円(G・H・I Itype) 20,000円(A・B・C・D・E・Ftype) ■契約期間/2年間 ■更新料/新賃料の1ヶ月分 ■火災保険/21,500円/2年間 ■保証会社/必須(エポスカード保証のみ) 初回保証料50%、月額保証料 月額支払総賃料の1% ※貸主の認める法人契約の場合、加入不要。但し、敷金1ヶ月に変更。 ■ペット登録/ペット登録費用5,500円(10%税込) ペット追加時登録費用3,300円(10%税込) ※申込時に必要書類提出・ペット審査有 ■鍵設定費/11,000円(税込) ■ルームクリーニング代/Atype:102,300円(税込) B・E・Ftype:101,200円(税込) Ctype:97,900円(税込) Dtype:94,600円(税込) G・Htype:55,000円(税込) Itype:64,900円(税込) ■エアコンクリーニング費用/1台につき19,800円(税込) ■駐車場(25台)/機械式21台:11,000円~16,500円(税込/台)、平置き3台:22,000円(税込/台) ※サイズ奥行4,900×幅2,200・敷金1ヵ月、契約事務手数料1.1ヵ月、敷地外1台:16,500円(税込/台)敷金1ヵ月、契約事務手数料1.1ヵ月 ■バイク置場(3台)/月額5,500円(税込/台)敷金1ヵ月、契約事務手数料1.1ヵ月 ■駐輪場(56台)/月額220円(税込/台) ※入居期間中に駐輪場を新規で使用する場合、ステッカー発行手数料1,100円(税



ペット可賃貸のスマイリア

<https://www.smirea.net/>

東京都知事免許(1)第112415号

〒105-0004 東京都港区新橋5丁目31番8号ル・グラシエルBLDG.32号館 1102階



03-5843-8295



03-4333-0568



info@smirea.net

担当

川元 裕喜
080-3388-4446

