

For Rent
新築
賃貸マンション

落ち着いた環境で叶える、初期費用がお得な新生活。
Weave Base - Asukayama Park

Internet free
**インターネット
無料**

Live with pet
ペット飼育可
※飼育時は敷金1ヶ月積み増しで償却。

敷金
礼金 **0**ヶ月



都営都電荒川線「飛鳥山」駅 徒歩 **3**分
東京メトロ南北線「西ヶ原」駅 徒歩 **4**分
JR京浜東北線「王子」駅 徒歩 **6**分

EQUIPMENT

設備概要

駐車場・バイク置き場・駐輪場あり!



ROUTE MAP

路線図

※掲載の所要時間は通勤ラッシュ時(7:00~9:00)のもので、待ち時間、乗換時間を含みます。また、ダイヤにより多少異なります。



●「板橋本町」駅より

「上野」駅 約**13**分 「飯田橋」駅 約**14**分
JR京浜東北線利用 東京メトロ南北線利用

「東京」駅 直通**21**分
JR京浜東北線利用

MAP 周辺地区



※掲載の図面・設備概要と現況に相違がある場合は現況を優先と致します。



ペット可賃貸のスマイリア
<https://www.smirea.net/>
東京都知事免許(1)第112415号
〒105-0004 東京都港区新橋5丁目31番8号ル・グラシエルBLDG.32号館1102階

☎ **03-5843-8295**
FAX 03-4333-0568
MAIL info@smirea.net

担当 川元 裕喜
080-3388-4446



スマホで物件確認

For Rent
新築
賃貸マンション

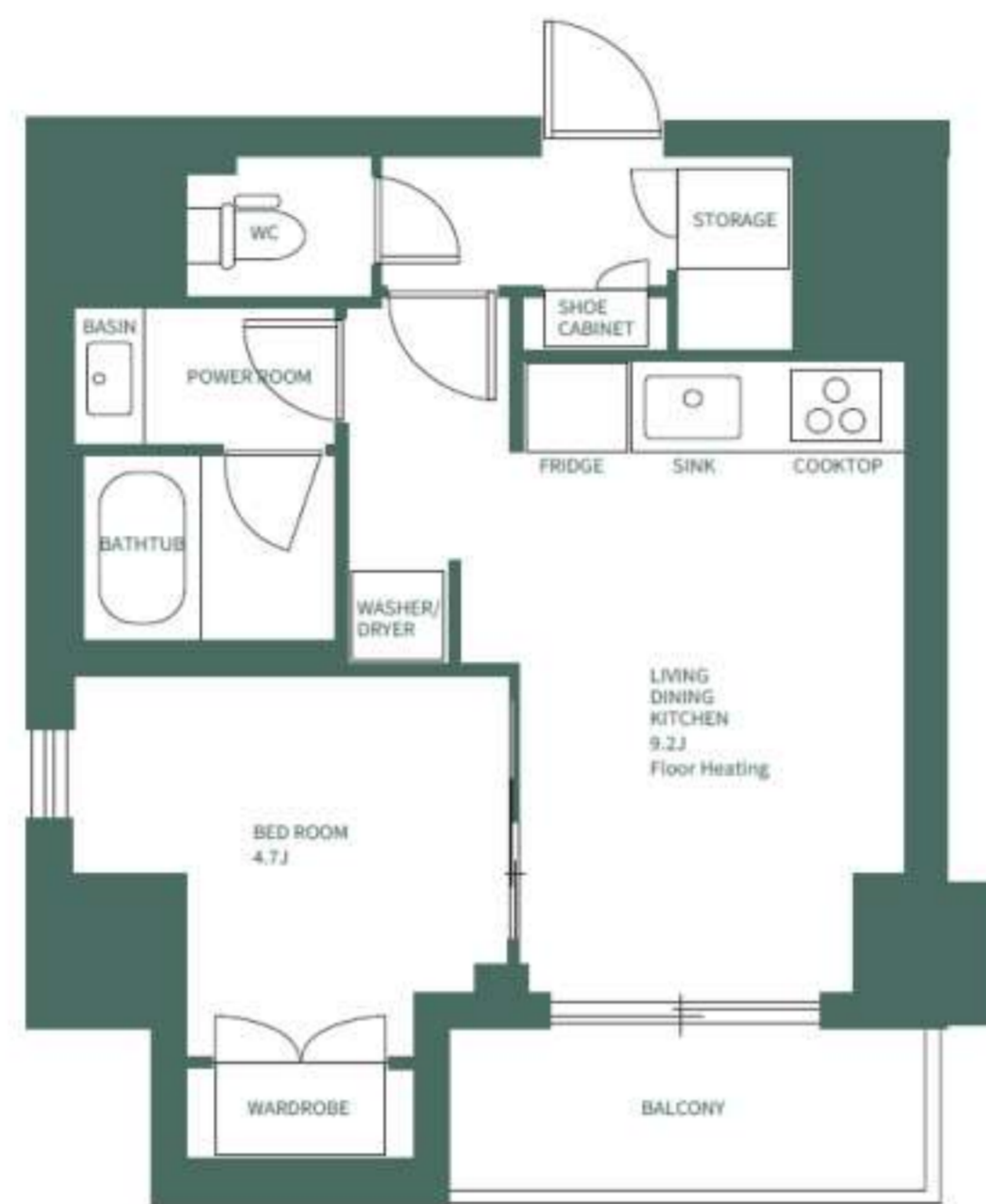
落ち着いた環境で叶える、初期費用がお得な新生活。

Weave Base - Asukayama Park

OUTLINE

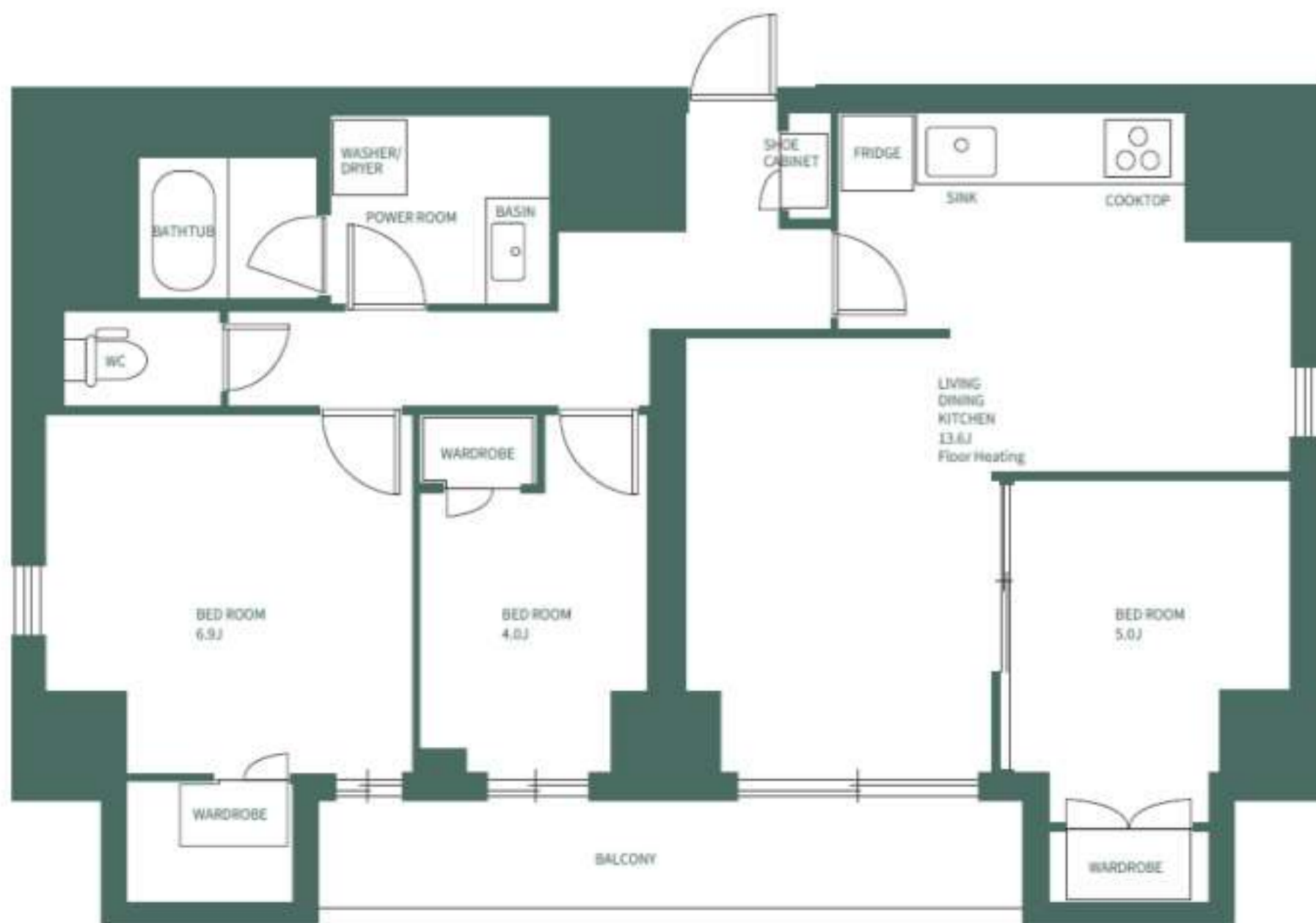
物件概要&賃貸条件

■物件名:Weave Base - Asukayama Park ■住所:東京都北区西ヶ原2-24-11 ■構造/規模:RC造 地上8階建
■総戸数:19戸 ■築年月:2025年12月 ■敷金:0ヶ月 ■礼金:0ヶ月 ■契約期間:定期借家契約3年 ■保証会社
利用:必須【アイシンクレント】月額賃料等の50%月次保証料4.25%※年間保証料なし ■駐輪場:有り/20
台/月額330円 ■大手法人:保証会社免除の場合、敷金1ヶ月(家賃のみ)※普通賃貸借相談可、短期解
約違約金1ヶ月免除の場合、礼金1ヶ月(家賃) ■ルームクリーニング代(退去時):30㎡まで41,800円、
30㎡以上は41,800円+1,320円(税込) ■エアコンクリーニング代(退去時):12,100円(税込)/台 ■違約
金:契約開始日より1年未満の解約は家賃の1ヶ月分

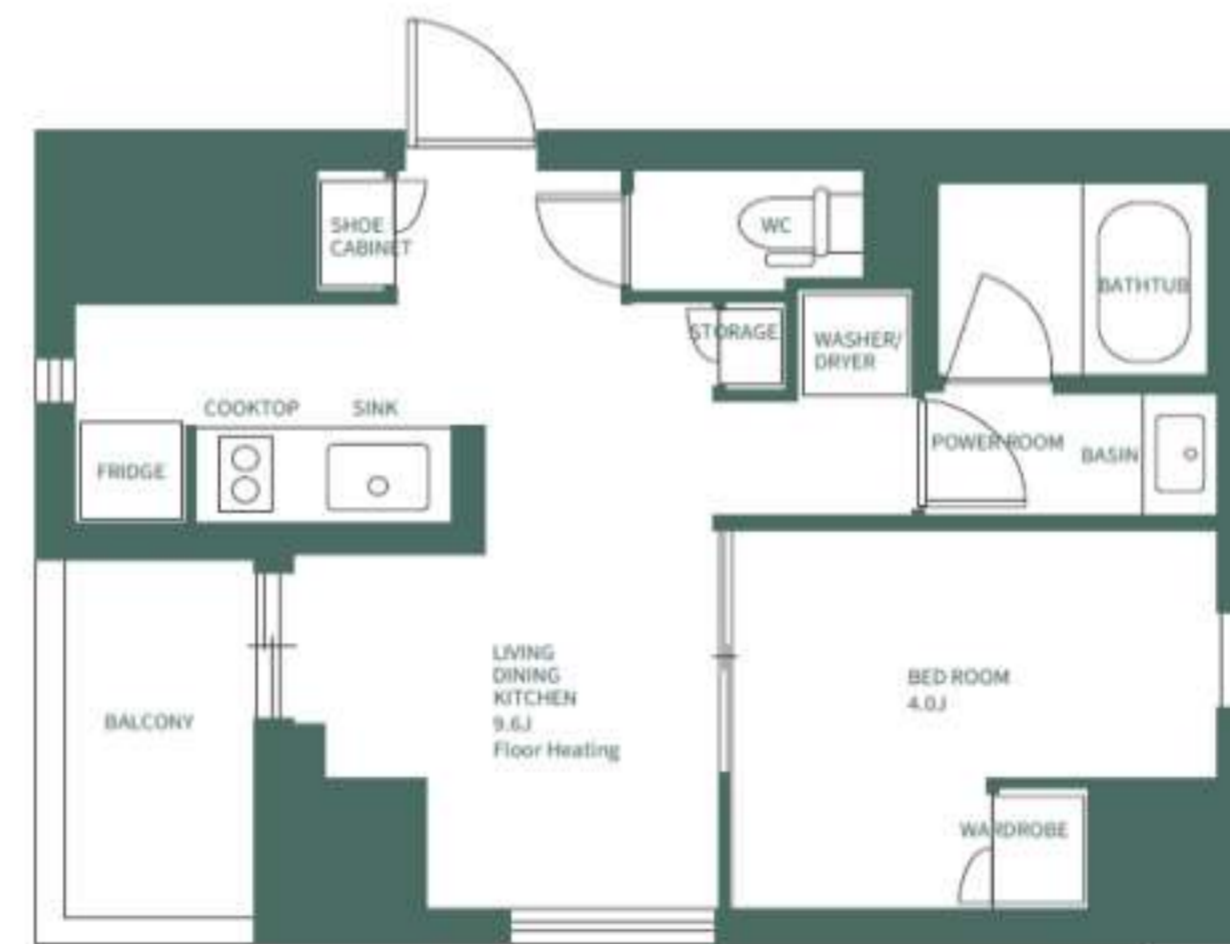


203-603号室
Bタイプ
1LDK(36.14㎡)
バルコニー/3.57㎡

202-602号室 Aタイプ
1LDK(35.79㎡)
バルコニー/3.57㎡



702, 802号室
Dタイプ
3LDK(71.94㎡)
バルコニー/7.15㎡



201-801号室
Cタイプ
1LDK(30.43㎡)
バルコニー/3.12㎡



ルーフトップガーデン・ドッグラン

8F	802 397,000円 (20,000円)	801 160,000円 (15,000円)	
7F	702 389,000円 (20,000円)	701 158,000円 (15,000円)	
6F	603 194,000円 (15,000円)	602 193,000円 (15,000円)	601 157,000円 (15,000円)
5F	503 192,000円 (15,000円)	502 191,000円 (15,000円)	501 155,000円 (15,000円)
4F	403 188,000円 (15,000円)	402 187,000円 (15,000円)	401 150,000円 (15,000円)
3F	303 186,000円 (15,000円)	302 185,000円 (15,000円)	301 148,000円 (15,000円)
2F	203 184,000円 (15,000円)	202 183,000円 (15,000円)	201 144,000円 (15,000円)
1F	店舗		
	北東向き	北西向き	



ペットフレンドリー
多頭飼育、大型犬
相談可※条件変更あり

※(管理費)

※掲載の図面・設備・概要と現況に相違がある場合は現況を優先と致します。