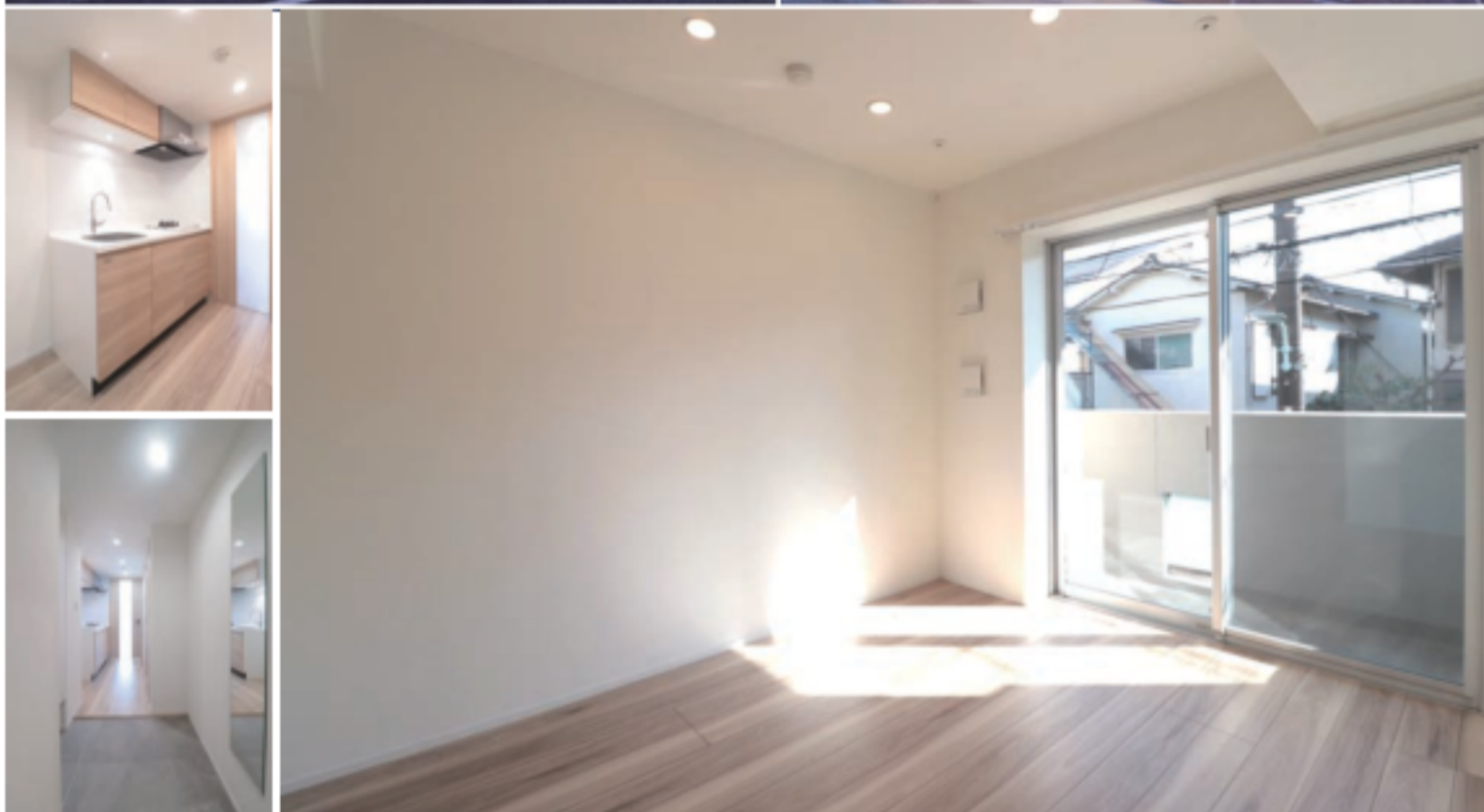


## ACCESS & MAP



東急東横線 「都立大学駅」 徒歩 10分

落ち着いた住環境の「都立大学」  
緑豊かな「駒沢オリンピック公園」「自由が丘駅」徒歩圏内

洗練された街が生活圏内  
多彩な飲食店や、リラクゼーションできる緑道  
「自由が丘」  
九品仏川緑道 コーヒーショップ

おしゃれなサードブレイスや緑が豊富  
「代官山」「中目黒」  
代官山T-SITE 目黒川

### 東急東横線「都立大学」駅より

「自由が丘駅」 …… 2分

・東急東横線（各停）にて直通

「渋谷駅」 …… 12分

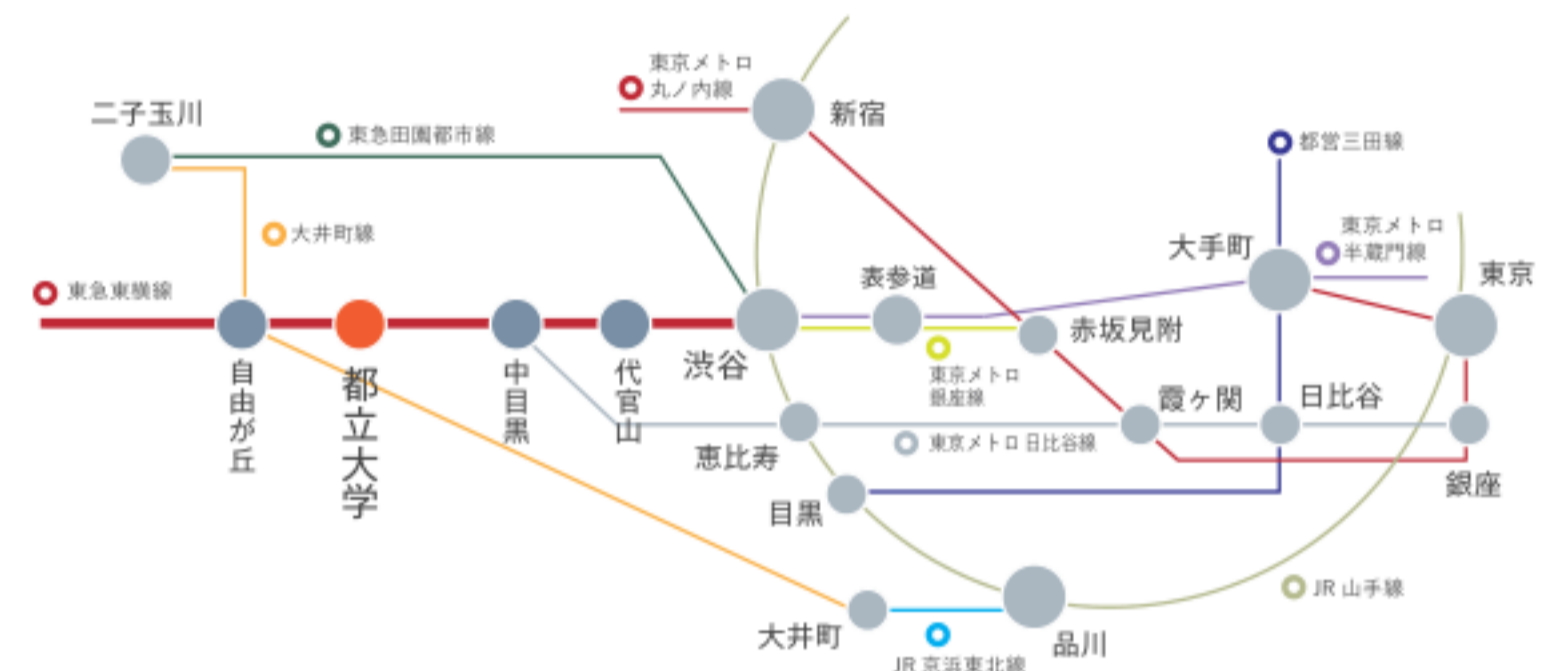
・東急東横線（各停）→学芸大学駅で急行に乗換え

「新宿駅」 …… 24分

・東急東横線（各停）→学芸大学駅で急行に乗換え  
→渋谷駅で埼京線に乗換え

「銀座駅」 …… 30分

・東急東横線（各停）→学芸大学駅で急行に乗換え  
→中目黒にて東京メトロ日比谷線に乗換え



大型犬や  
2匹以上可の  
お部屋を探せます!

## ペット可賃貸のスマイリア

<https://www.smirea.net/>

東京都知事免許(1)第112415号

〒105-0004 東京都港区新橋5丁目31番8号ル・グラシエルBLDG.32号館 1102階



03-5843-8295



03-4333-0568



info@smirea.net

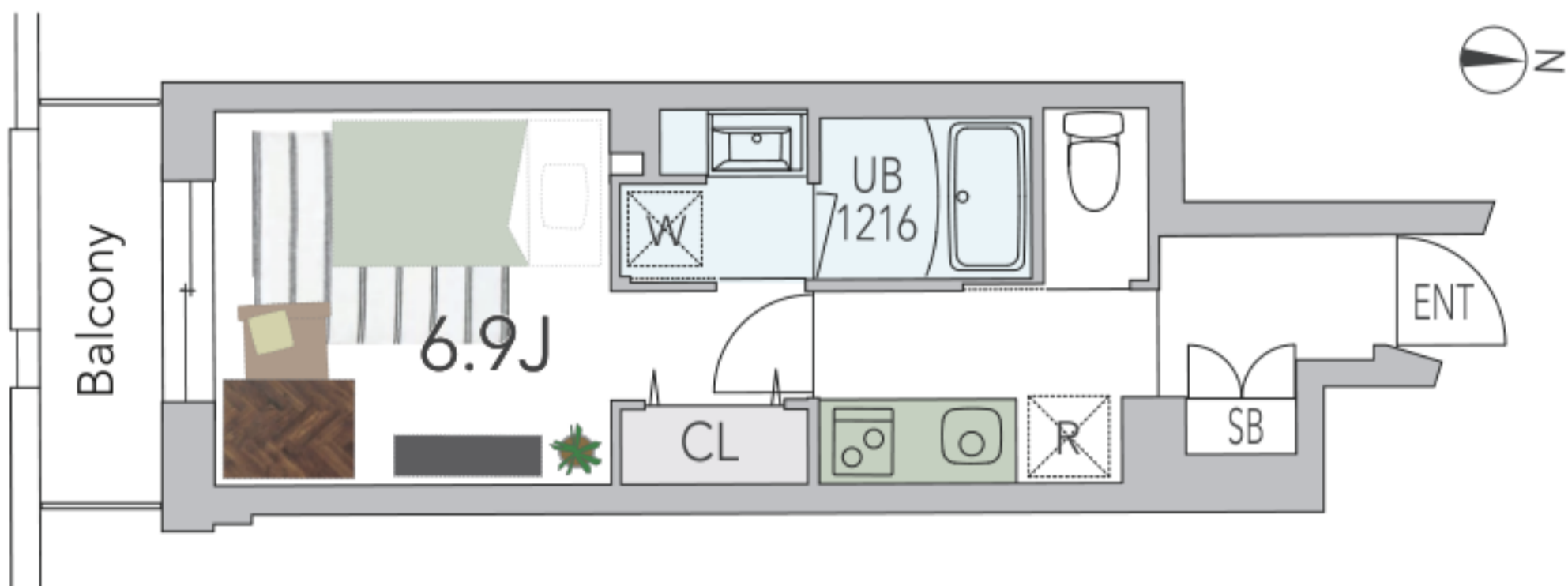


川元 裕喜  
080-3388-4446



スマホで物件確認

## PLAN



## RENT ROLL 賃料表

No.	間取り	専有面積	賃料	共益費
202	1K	25.98㎡	128,000円	10,000円
駐輪場		1台 550円 (税込)		

## FACILITY 設備

エレベーター	オートロック	集合ポスト
宅配ボックス	敷地内ゴミ置場	Wi-Fi無料 ファイバークー
防犯カメラ	駐輪場 550円(税込) ※空き要確認	浴室乾燥機
温水洗浄便座	システムキッチン 2口ガス・グリル無	エアコン
独立洗面台	玄関照明 (人感センサー)	クローゼット
照明器具	シューズボックス	姿見
室内物干し金物	バルコニー	ダブルロック

## OUTLINE 概要

- 所在地: 〒152-0022 東京都目黒区柿の木坂1丁目22-10
- 構造: 鉄筋コンクリート造
- 規模: 地下1階/地上3階建て
- 竣工: 2023年10月
- 契約期間: 2年
- 敷金: 0ヶ月 / 礼金: 0ヶ月
- ペット飼育の場合、1匹につき敷金積み増し1ヶ月※
- 解約予告: ※解約予告: 2ヶ月前(中途解約の場合、2ヶ月後の月末をもって解約となります)
- 更新料: 新賃料の1ヶ月
- 家財保険: あすか少額短期保険 18,000円 (2年毎)
- 保証会社: エルズサポート加入必須 初回保証料総賃料の50% 年間保証料12,000円
- 室内クリーニング費用: 39,600円(税込)
- エアコンクリーニング費: 1台13,200円(税込)
- 便座ノズル交換費: 2,970円(税込)
- 鍵交換費: 24,200円(税込)

※間取りの柱数、形状等が現状と異なる場合は、現状が優先となる事をご了承願います。※お申し込み後、審査の結果お断りする場合がございます。※税込表示は消費税率10%に基づいています。税法改正により税率が変更された場合は、改正後の税率で計算されます。※1年未満での解約で違約金1ヶ月となります。※代行業社が入り保証会社加入不可の場合、敷金積み増し1ヶ月となります。※駐輪ラックに収まらない自転車の駐輪は不可

