

新築 賃貸マンション

設備情報 先行申込・先行契約 受付中!

ペット飼育可 (大型犬・猫・多頭飼可)
 防犯カメラ・オートロック
 宅配ボックス完備
 温水洗浄便座 (BT別)
 独立洗面台完備
 2口ガスコンロ
 浴室乾燥機付き
 契約金カード決済可 (VISA Masterのみ)

・保証会社必須
 一番手「RBI」初回保証料:40%(ペット飼育時60%)
 外国籍:100%+外国籍サポート年間10,800円
 (※審査により変更有・要確認)
 外国籍家賃:クレカQR決済可(既存の保証料+2%/月)
 ★RBI安心サポート:
 家賃保証月額料金+家財保険+家賃引落手数料+mamorocca
 →全て付帯して2,700円/月(税込)

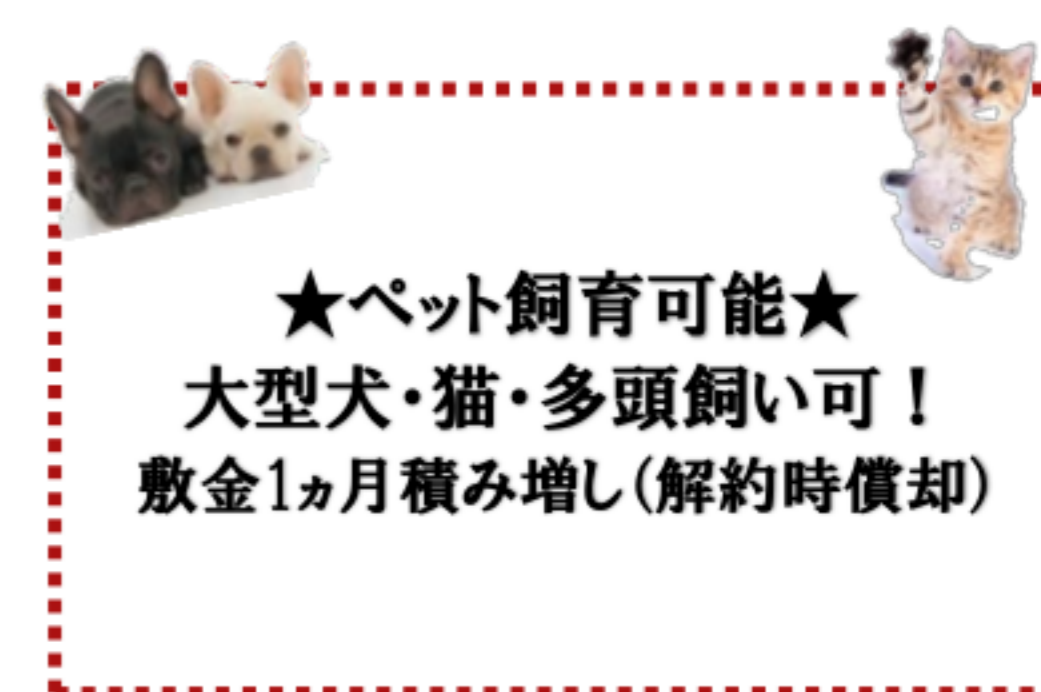
物件名	GENOVIA 久地					
所在地	神奈川県川崎市多摩区宿河原6丁目40番2		交通	JR南武線「久地」駅 徒歩7分 JR南武線「宿河原」駅 徒歩15分 JR南武線「津田山」駅 徒歩20分		
賃料	86,000円~90,000円			管理費	10,000円	
条件	敷金	0ヵ月	礼金	0ヵ月	間取り	1K
概要	構造	鉄筋コンクリート(RC)造 地上5階建	築年数	2025年4月竣工	詳細	入居日 5/7~ 現況 建築中 契約期間 2年 更新 可
備考	・ルームクリーニング費用38,500円(税込) ・火災保険料:保証会社により変化 ・消臭抗菌サービス 11,000円(税込) ・契約事務手数料 11,000円(税込) ※解約予告2ヵ月前(法人ご相談可能) ※留学生・ワーホリの方敷金1ヵ月追加(解約時返還) ※1年未満短期解約違約金有 賃料+管理費合計額(法人ご相談可能) ※法人契約可(敷金1ヵ月積み増し)					

※図面が現状と異なる場合は、現状を優先とします

★室内/外観 写真掲載予定
転用OK! 承諾不要です!



5階	A1 501	A2 502	A1 503	B1 504	B2 505	A2 506	
	¥90,000	¥89,500	¥89,500	¥89,500	¥89,500	¥90,000	
	25.71m ²	25.71m ²	25.71m ²	25.82m ²	25.82m ²	25.71m ²	
4階	A1 401	A2 402	A1 403	B1 404	B2 405	A2 406	A3 407
	¥89,500	¥89,000	¥89,000	¥89,000	¥89,000	¥89,000	¥89,500
	25.71m ²	25.71m ²	25.71m ²	25.82m ²	25.82m ²	25.71m ²	25.71m ²
3階	A1 301	A2 302	A1 303	B1 304	B2 305	A2 306	A3 307
	¥89,000	¥88,500	¥88,500	¥88,500	¥88,500	¥88,500	¥89,000
	25.71m ²	25.71m ²	25.71m ²	25.82m ²	25.82m ²	25.71m ²	25.71m ²
2階	A1 201	A2 202	A1 203	B1 204	B2 205	A2 206	A3 207
	¥88,500	¥88,000	¥88,000	¥88,000	¥88,000	¥88,000	¥88,500
	25.71m ²	25.71m ²	25.71m ²	25.82m ²	25.82m ²	25.71m ²	25.71m ²
1階	A1 101	A2 102	A1 103	駐車場・バイク置場・ゴミ置場 管理室・風除室・エントランスホール・駐輪場			
	¥86,500	¥86,000	¥86,500				
	25.71m ²	25.71m ²	25.71m ²				



種類	備考	月額料金
バイク置場	3台	要確認 (敷金1ヵ月)
駐輪場	16台	無料 (要契約)



ペット可賃貸のスマイリア

<https://www.smirea.net/>
 東京都知事免許(2)第98911号
 〒1600007 東京都新宿区荒木町22-48タジマビル2階

03-3353-0303

FAX 03-3353-0404

MAIL info@smirea.net

担当 川元 裕喜

新築 賃貸マンション

設備情報 先行申込・先行契約 受付中!

- ペット飼育可 (大型犬・猫・多頭飼可)
- 防犯カメラ・オートロック
- 宅配ボックス完備
- 温水洗浄便座(BT別)
- 独立洗面台完備
- 2口ガスコンロ
- 浴室乾燥機付き
- 契約金カード決済可(VISA Masterのみ)

・保証会社必須
 一番手「RBI」初回保証料:40%(ペット飼育時60%) ★RBI安心サポート:
 外国籍:100%+外国籍サポート年間10,800円 家賃保証月額料金+家財保険+家賃引落手数料+mamorocca
 (※審査により変更有・要確認) →全て付帯して2,700円/月(税込)
 外国籍家賃:クレカQR決済可(既存の保証料+2%/月)

※図面が現状と異なる場合は、現状を優先とします

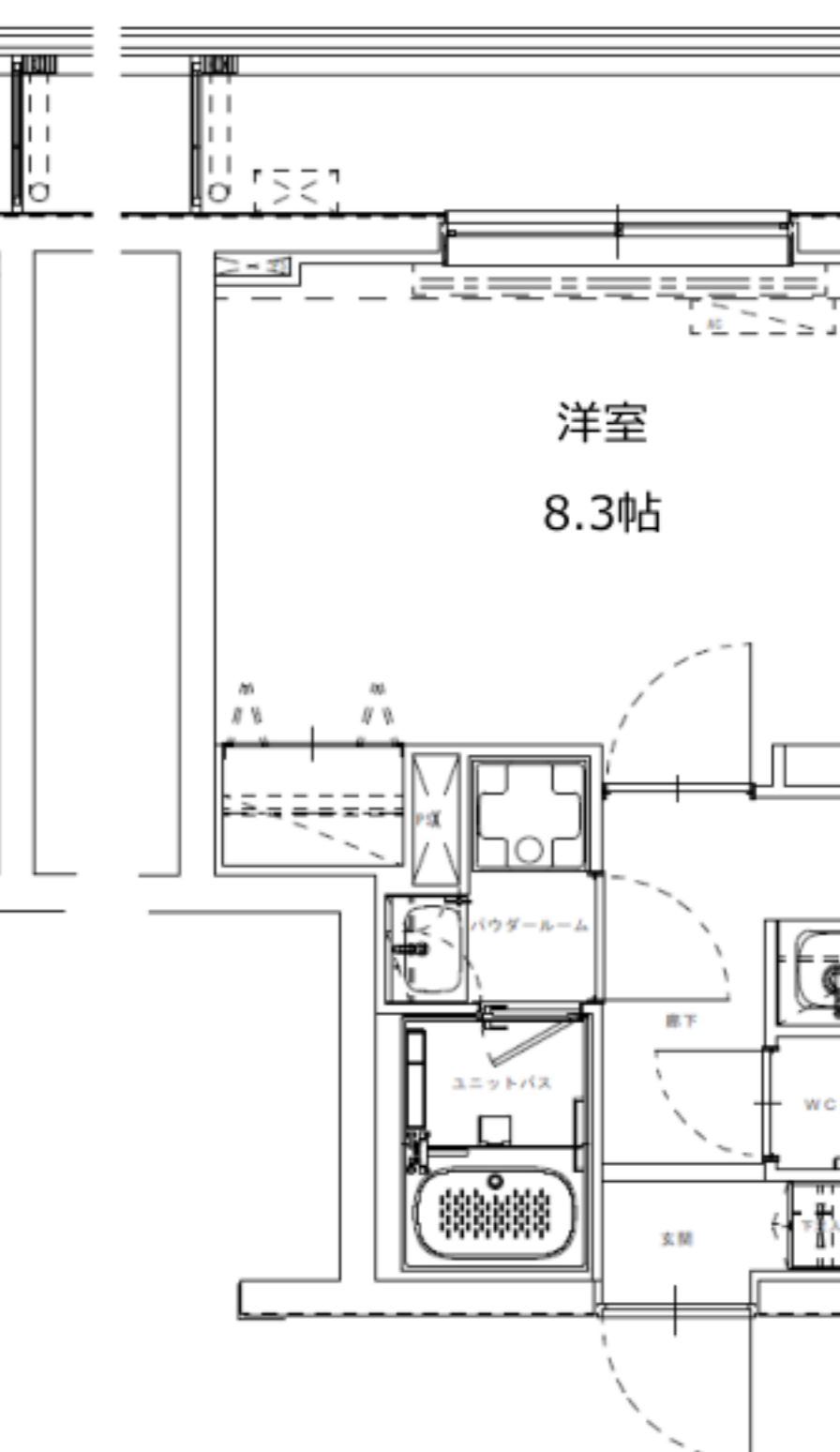
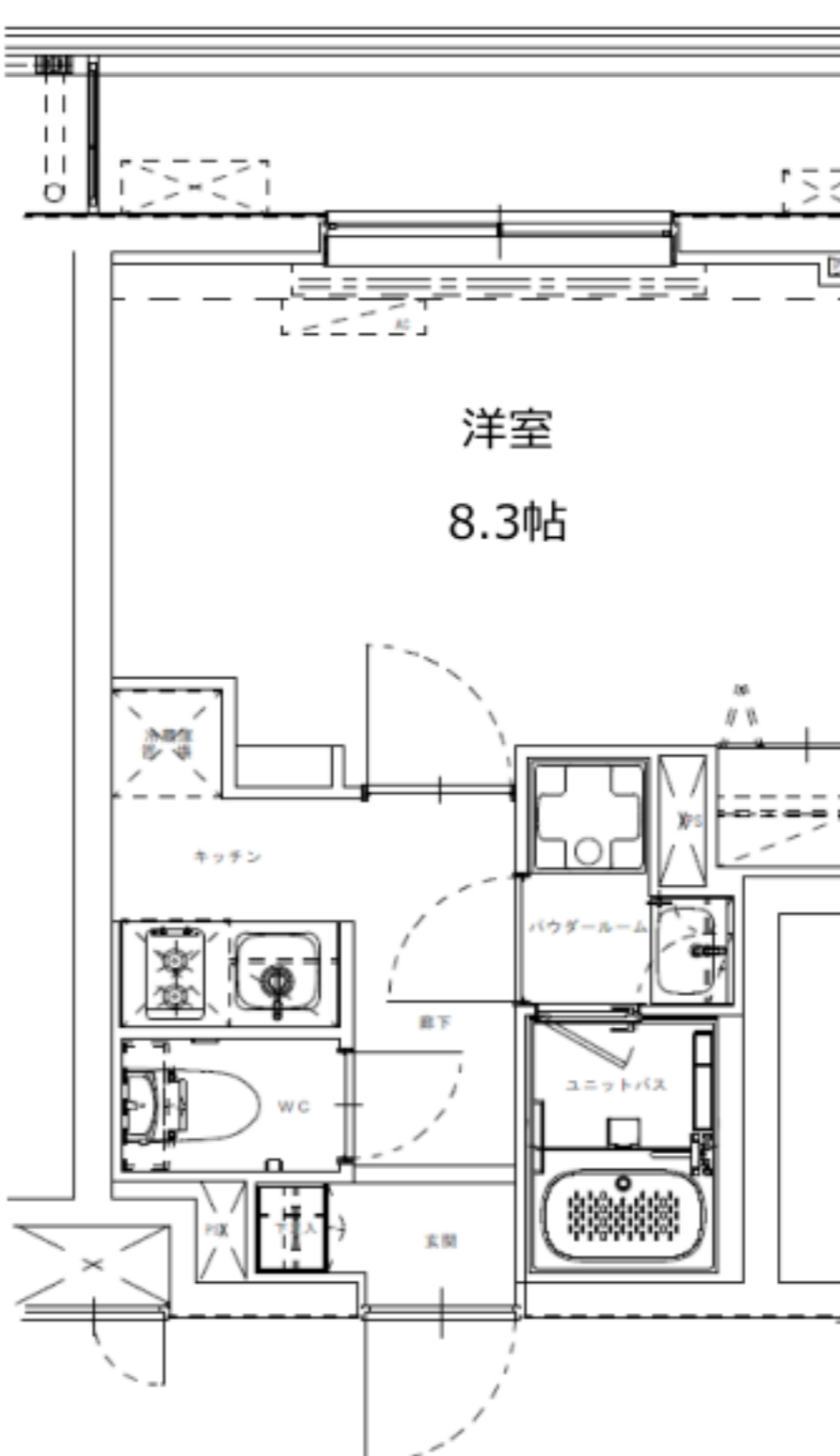
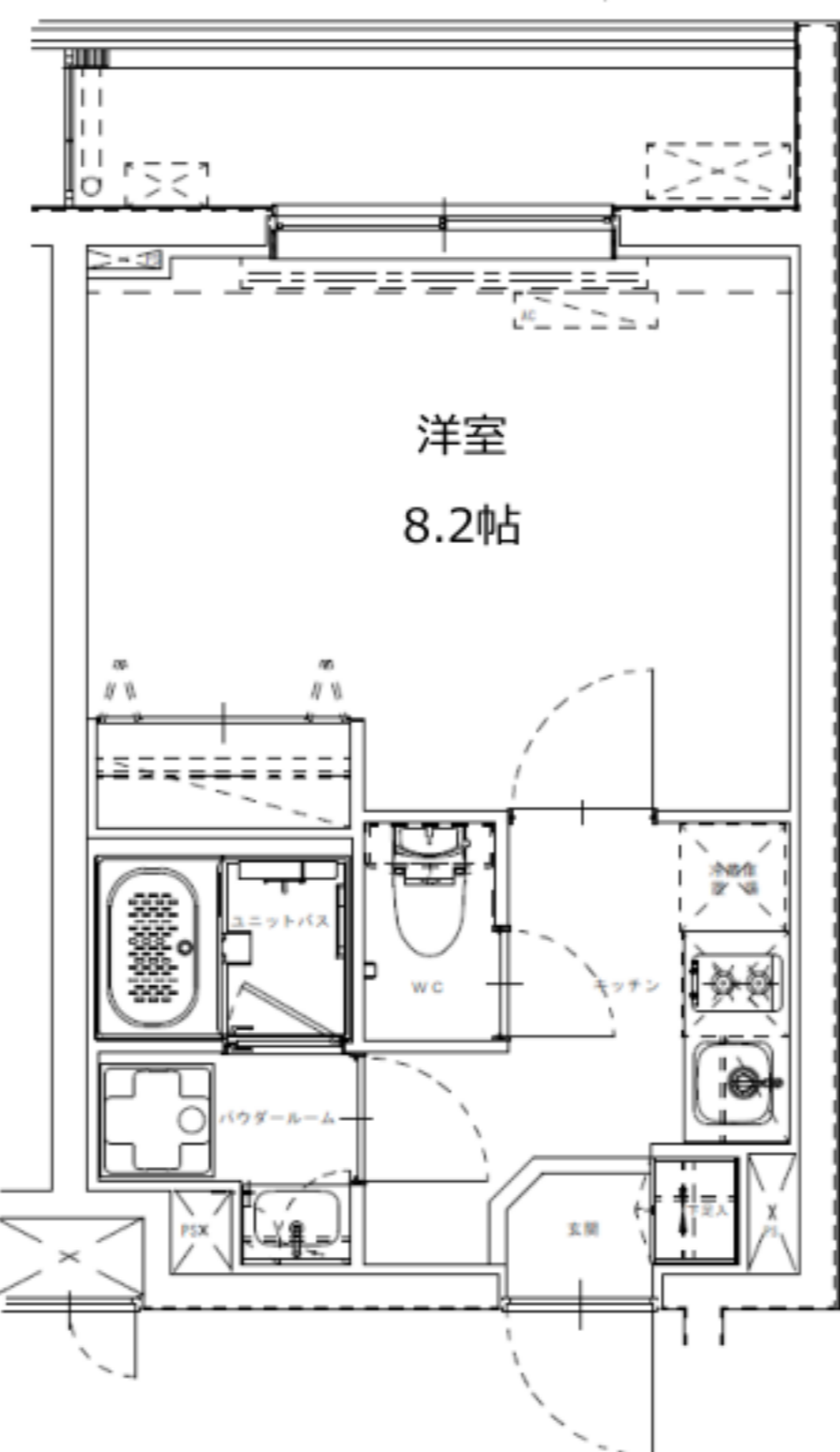
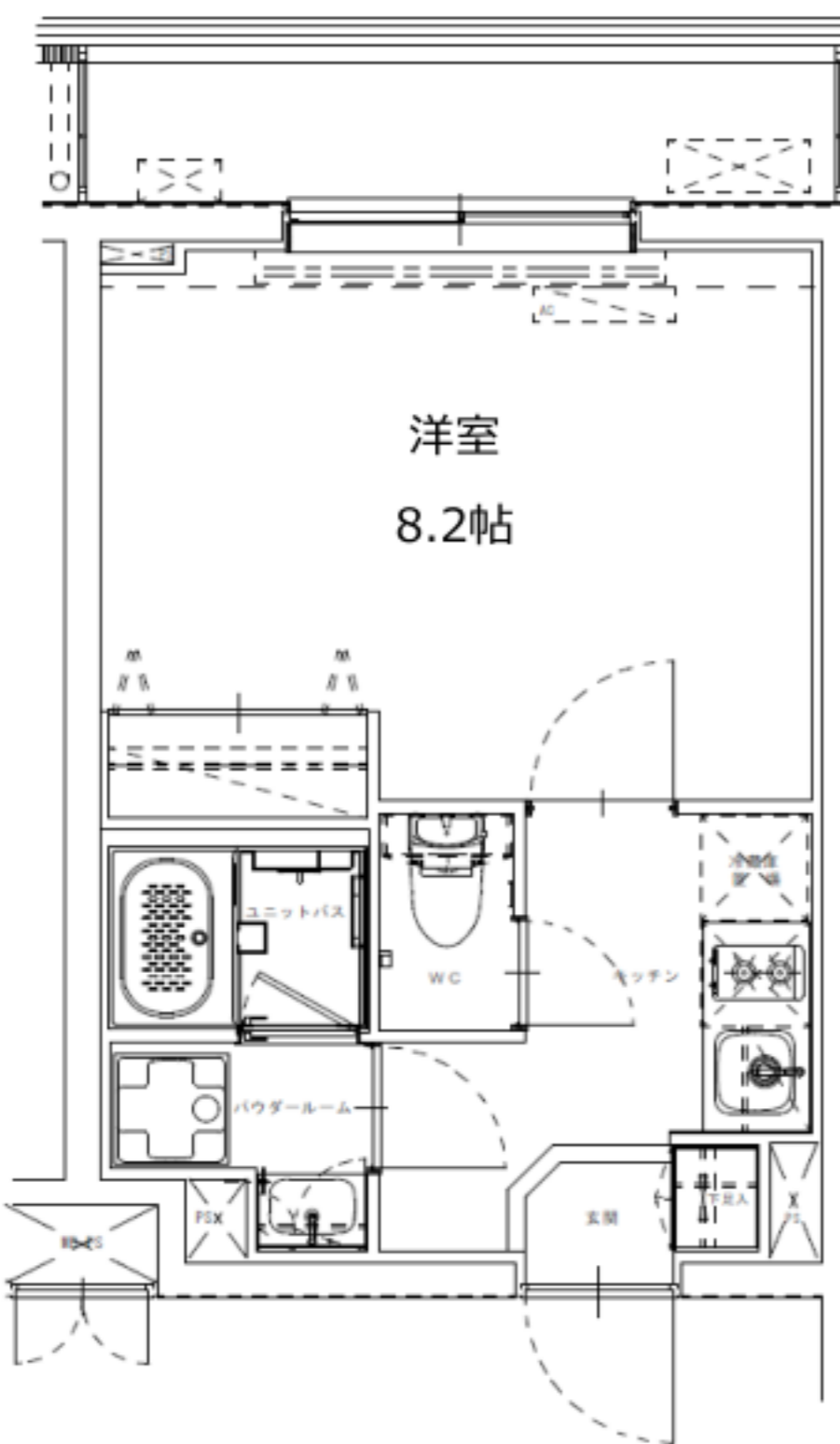
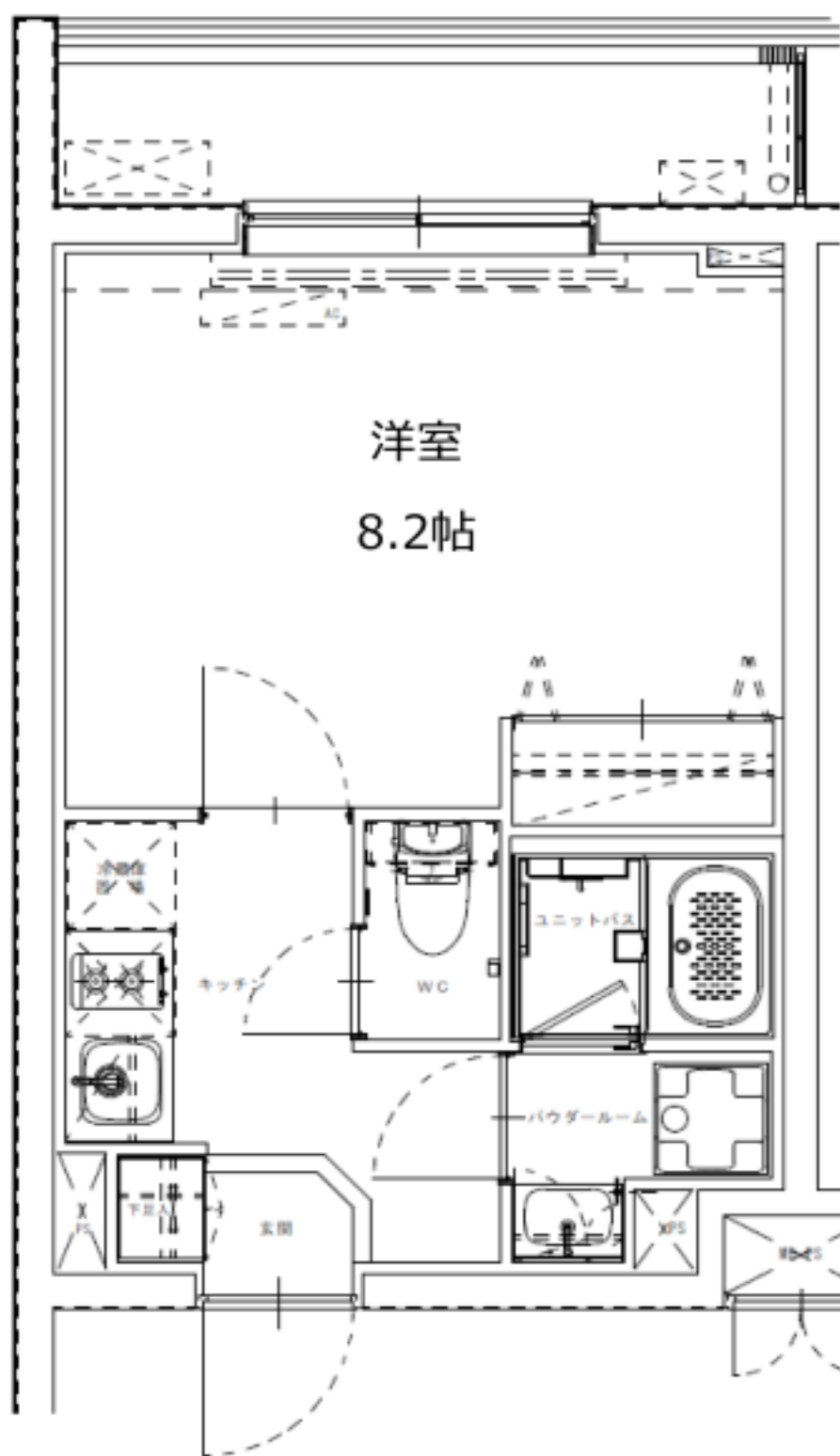
A1type
 1K 25.71㎡
 バルコニー 4.67㎡

A2type
 1K 25.71㎡
 バルコニー 4.67㎡

A3type
 1K 25.71㎡
 バルコニー 4.67㎡

B1type
 1K 25.82㎡
 バルコニー 5.07㎡

B2type
 1K 25.82㎡
 バルコニー 5.07㎡



物件名	GENOVIA 久地					
所在地	神奈川県川崎市多摩区宿河原6丁目40番2		交通	JR南武線「久地」駅 徒歩7分 JR南武線「宿河原」駅 徒歩15分 JR南武線「津田山」駅 徒歩20分		
賃料	86,000円~90,000円			管理費	10,000円	
条件	敷金	0ヵ月	礼金	0ヵ月	間取り	1K
概要	構造	鉄筋コンクリート(RC)造 地上5階建	築年数	2025年4月竣工	詳細	入居日 5/7~ 現況 建築中 契約期間 2年 更新 可
備考	・ルームクリーニング費用38,500円(税込) ・火災保険料:保証会社により変化 ・消臭抗菌サービス 11,000円(税込) ・契約事務手数料 11,000円(税込) ※解約予告2ヵ月前(法人ご相談可能) ※留学生・ワーホリの方敷金1ヵ月追加(解約時返還) ※1年未満短期解約違約金有 賃料+管理費合計額(法人ご相談可能) ※法人契約可(敷金1ヵ月積み増し)					

★ペット飼育可能★
 大型犬・猫・多頭飼可! 敷金1ヵ月積み増し(解約時償却)

★室内写真掲載予定



ペット可賃貸のスマイリア
<https://www.smirea.net/>
 東京都知事免許(2)第98911号
 〒1600007 東京都新宿区荒木町22-48タジマビル2階

☎ 03-3353-0303
 FAX 03-3353-0404
 MAIL info@smirea.net

担当 川元 裕喜