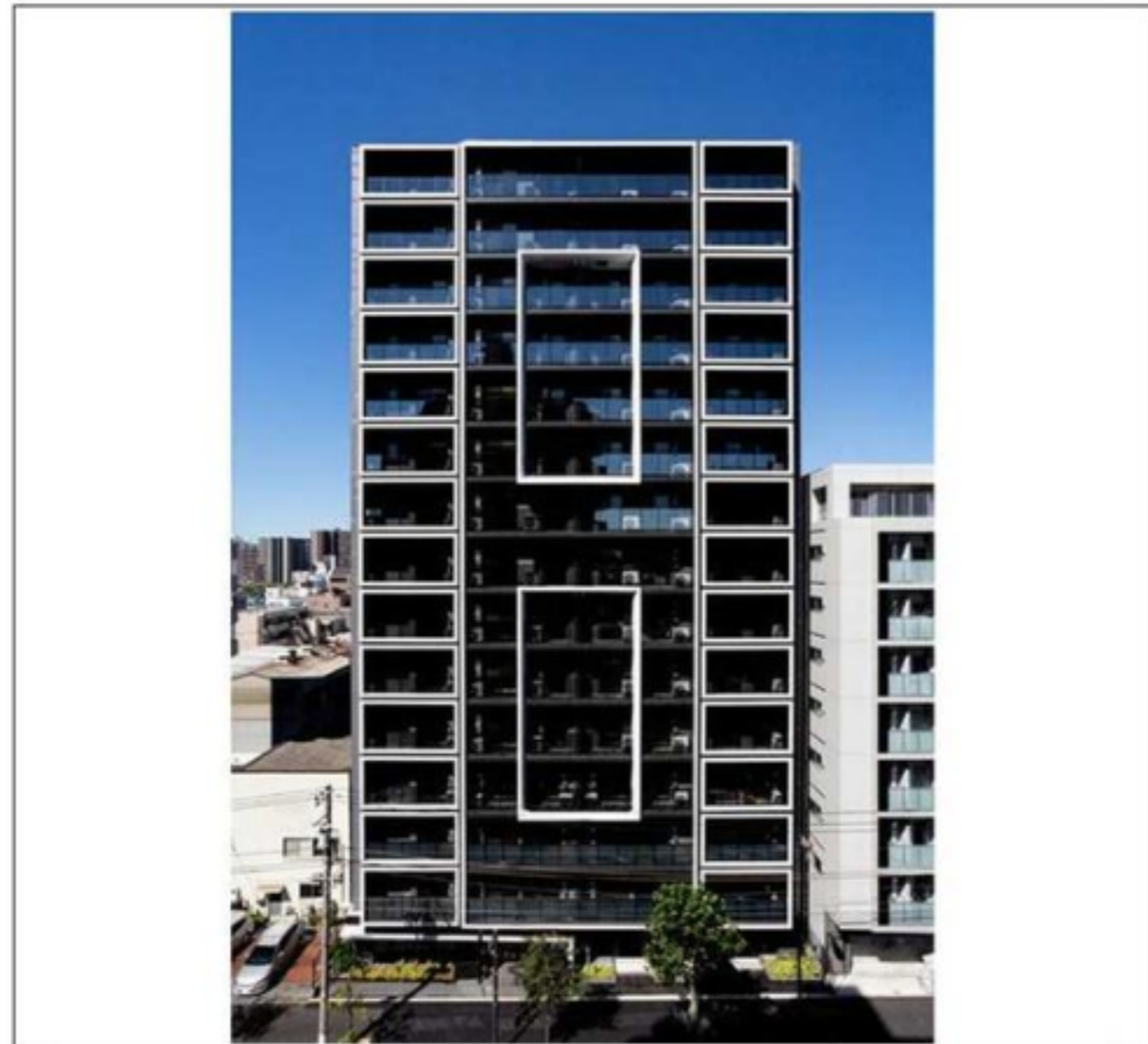
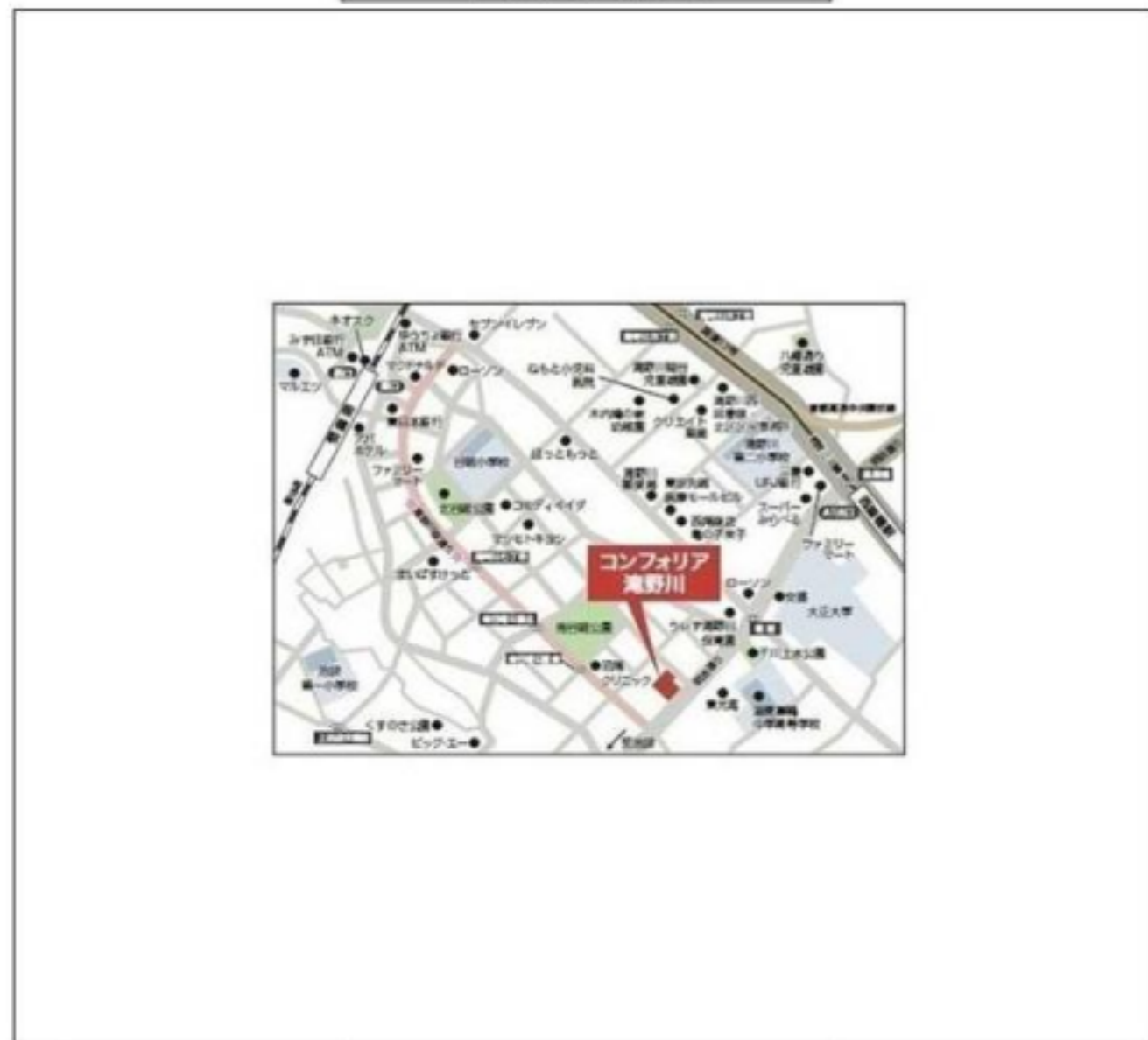


建物種別 マンション		
コンフォリア滝野川		
1305号室	地上13階部分	2LDK



物件外観図



物件周辺図

※図面と現状に相違がある場合は現状優先とします。

ネット使用料無料※シーファイブに限る
 ■指定保証会社利用必須※一部法人契約は除く・敷金積増(詳細確認)
 ■ペット飼育時敷金1ヶ月積増・使用細則遵守・小型犬1匹もしくは猫2匹まで



入居可能日	2025年04月下旬 (工事の進捗等により変更有)	内覧	可
-------	---------------------------	----	---

ネット使用料不要：WiFi対応・株式会社シーファイブ提供
 ペット相談：小型犬1匹若しくは猫2匹迄・敷金1ヶ月積増・使用細則遵守
 壁掛けエアコン台
 電子契約可

※消費税法の改定により税率が改定された場合には、変動後の税率により計算する事とします。

賃料	241,000 円	共益費	12,000 円
貸貸条件	敷金 1ヶ月	礼金 0ヶ月	償却金 0円
	更新料 新賃料の1ヶ月分相当額		

契約期間	普通借家 2年
所在地	東京都北区滝野川7丁目48-2
交通	都営三田線 西巣鴨駅 徒歩6分 JR埼京線 板橋駅 徒歩10分
建物	構造・規模 鉄筋コンクリート造 15階建 専有面積 55.86㎡ (16.89坪)
築年月	2018年09月
戸数	総戸数 123戸 賃貸戸数 112戸 (住居)

保証会社	保証会社利用 必須 保証会社名 エポスカード (RP) 保証料: 賃料等の50%(最低2万)、月額保証料: 賃料等の1%(更新料無)
	保証会社利用 必須 保証会社名 クレディセゾン 保証料: 賃料等50%(最低1.5万)、月次: 賃料等1%(更新料無)、口座振替手数料借主負担
	保証会社利用 必須 保証会社名 グローバル 保証料: 賃料等の100%(最低3万)、月次: 賃料等の2%(最低千円)、口座振替手数料借主負担

設備	<p>< 共有設備 > 宅配BOX, メールボックス, 外観タイル貼, オートロック, 自転車置場(無料), バイク置場(有料), 分譲タイプ, 防犯カメラ, 日動管理, 24時間ゴミ出し可, エレベーター2基, 平面駐車場, 機械式駐車場(有料)</p> <p>< 専有設備 > カラーモニター付インターホン, ダブルロック, ティンブルキー, シャワー付洗面台, 浴室暖房乾燥機能, 追焚機能, システムキッチン(3ロコンロ), 対面式キッチン, ハンドイレ別, グリル, 食器洗浄機, 洗面所独立, ヒクチャールール, 全室フローリング, シューズボックス, ウォークインクローゼット, 壁掛けエアコン台, 角部屋, ペット相談, 温水洗浄便座, 室内洗濯</p>
----	---

コメント 【近隣施設についての説明】 本物件南東側に東京都道305号芝新王子線(明治通り)が隣接しており、騒音・振動等が発生する可能性があります。【管理組合実施の点検等】 乙及び入居者は本物件が区分所有建物の建物賃貸借契約であることを認識し、管理組合による汚水・雑排水管清掃、消防設備点検、小・大規模修繕、その他管理組合が発注する作業等にご協力頂きます。

回線	BS対応可, CS110° 対応可, インターネット使用料不要, 地上デジタル放送対応可		
初期費用	損害保険料	15,980 円	鍵交換代 33,000 円
ランニング費用			
他一時金	清掃費	52,800 円	エアコン清掃費 33,000 円

「電子契約」対応可能



ペット可賃貸のスマイリア
<https://www.smirea.net/>
 東京都知事免許(2)第98911号
 〒1600007 東京都新宿区荒木町22-48タジマビル2階

☎ **03-3353-0303**
 FAX 03-3353-0404
 MAIL info@smirea.net

担当 川元 裕喜