

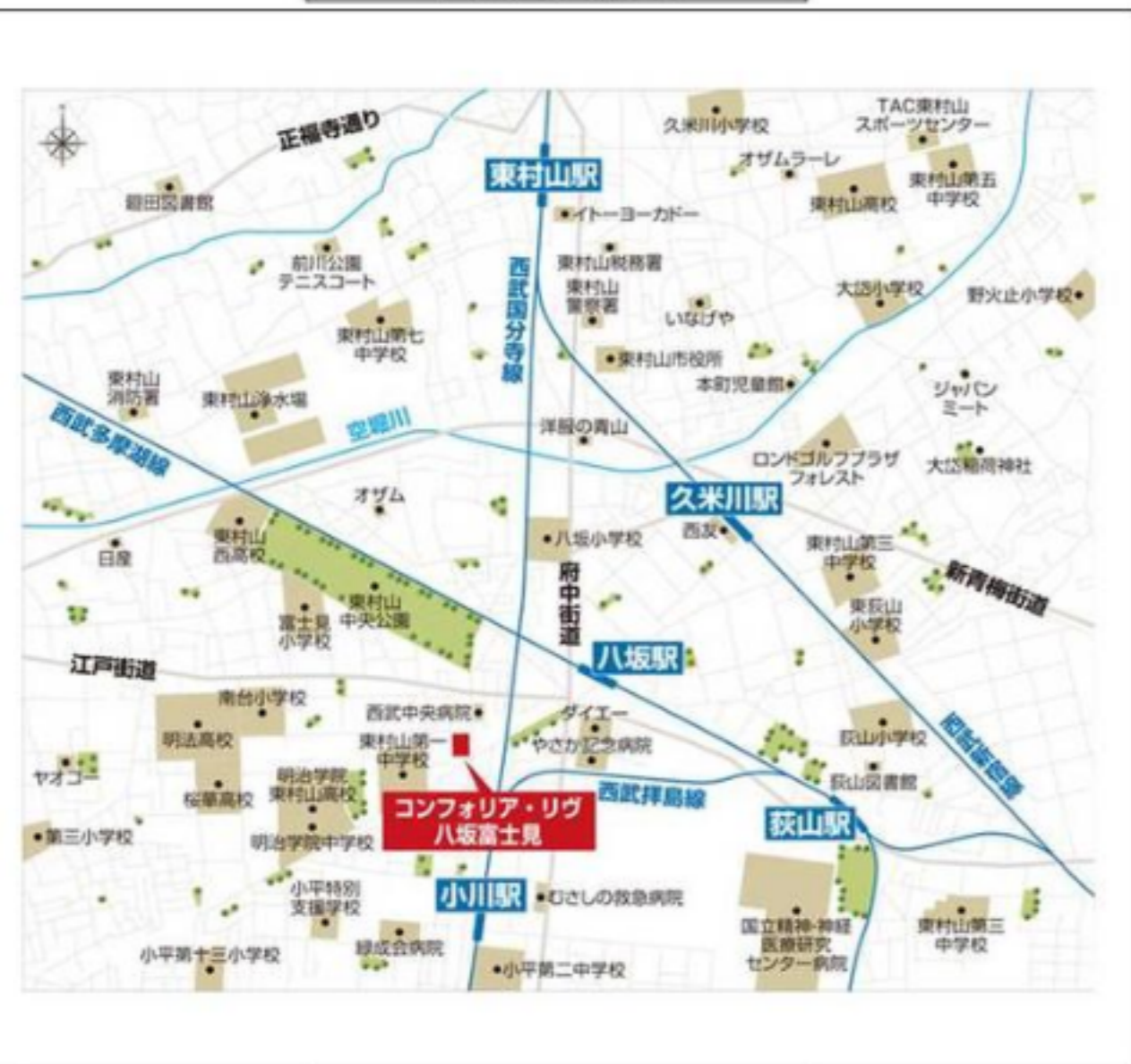
建物種別 マンション		
コンフォリア・リヴ八坂富士見		
210号室	地上2階部分	3LDK

2025年6月末竣工◆ペットバス・トリミングスペース完備♪  
 礼金0ヶ月♪大型犬飼育・犬種・猫種問わず3匹まで飼育可能！  
 (詳細要確認)◆床暖房・食洗機・追焚機能・全部屋エアコン完備で快適な暮らし◆

賃料	172,000 円	共益費	15,000 円
貸借条件	敷金 1ヶ月	礼金 0ヶ月	償却金 0円
	更新料 新賃料の1ヶ月分相当額		
	契約者・入居者専用会員制サービス「リーブル」にご加入いただきます ※法人契約者対象外(入居者は対象となります) ※登録無料		

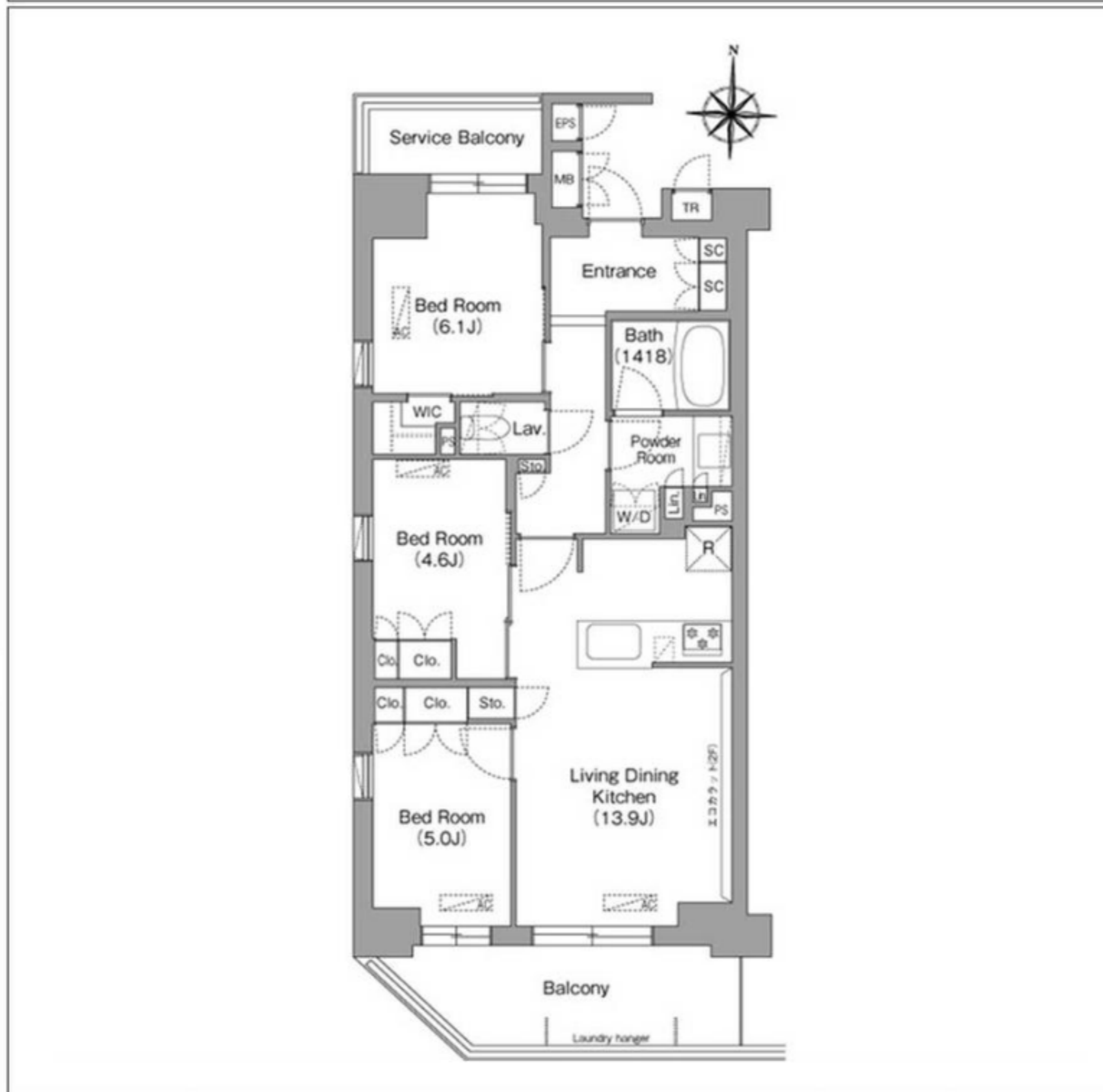


物件外観図



物件周辺図

※図面と現状に相違がある場合は現状優先とします。



入居可能日	2025年07月上旬 (工事の進捗等により変更有)	内覧	不可
電子契約可 自転車置場(無料) バイク置場(有料) ペット飼育可: ペット飼育時敷金1ヶ月積増・犬種・猫種問わず3匹迄・使用細則遵守 24時間ゴミ出し可 特記事項: ペットバス・トリミングスペース利用可能 特記事項2: 気になるにおいも低減♪消臭防傷クロス、エコカラット採用 特記事項3: ペットの足腰に優しいクッションフロア採用		特記事項4: ドッグバス・トリミングテーブル2台・ハンズフリードライヤー完備のトリミングスペースあり	
※消費税法の改定により税率が改定された場合には、変動後の税率により計算する事とします。			

契約期間	普通借家 2年		
所在地	東京都東村山市富士見町1丁目以下未定		
交通	西武多摩湖線 八坂駅 徒歩8分 西武国分寺線 小川駅 徒歩9分		
建物	構造・規模 鉄筋コンクリート造 10階建 専有面積 69.36㎡ (20.98坪)		
築年月	2025年06月		
戸数	総戸数 61戸	賃貸戸数 61戸	(住居)
保証会社	保証会社利用 必須 保証会社名 エポスカード (RP) 保証料: 賃料等の50%(最低2万)、月額保証料: 賃料等の1%(更新料無) 保証会社利用 必須 保証会社名 オリコフォレントインシュア 保証料: 賃料等の50%(最低2万)、月次保証料: 賃料等の1%(更新料無) 保証会社利用 必須 保証会社名 ジェイリース (WS) 初回保証料: 賃料等50%、月次保証料: 賃料等1%、口振手数料借主負担		
設備	<p>&lt;共有設備&gt;</p> <p>ペット専用足洗い場、宅配BOX、メールボックス、エレベーター、TVモニター付インターホン、オートロック、自転車置場(無料)、バイク置場(有料)、防犯カメラ、ゴミ置場、敷地内駐車場、機械式駐車場(有料)</p> <p>&lt;専有設備&gt;</p> <p>ダブルロック、ティンブルキー、ウォーム機能付トイレ、浴室乾燥機能、追焚機能、システムキッチン、グリル、浄水器、食器洗浄機、フローリング、床暖房、シューズボックス、ワークインローゼット、壁掛けエアコン4台、温水洗浄便座、室内洗濯機置場</p>		
コメント	指定保証会社利用必須※一部法人契約除く・敷金1ヶ月積増◆礼金0ヶ月※1年以内解約時違約金賃料1ヶ月分有◆退居時エアコン清掃費・室内清掃費借主負担◆禁止事項(楽器演奏・SOHO利用)◆ペット飼育時敷金1ヶ月積増・犬種・猫種問わず3匹迄・使用細則遵守◆ペットサービス有※エチケットケア(物件内ドリーマー派遣※詳細要確認)、24時間365日獣医への電話相談可能、西武ペットケア様店舗利用常時5%オフ等		
回線	BS対応可、CS110° 対応可、インターネット対応可		
初期費用	損害保険料	15,980 円	
ランニング費用			
他一時金	清掃費	72,710 円	エアコン清掃費 44,000 円
<b>「電子契約」対応可能</b>			



**ペット可賃貸のスマイリア**  
<https://www.smirea.net/>  
 東京都知事免許(2)第98911号  
 〒1600007 東京都新宿区荒木町22-48タジマビル2階

☎ **03-3353-0303**  
 FAX 03-3353-0404  
 MAIL [info@smirea.net](mailto:info@smirea.net)

**担当** 川元 裕喜