

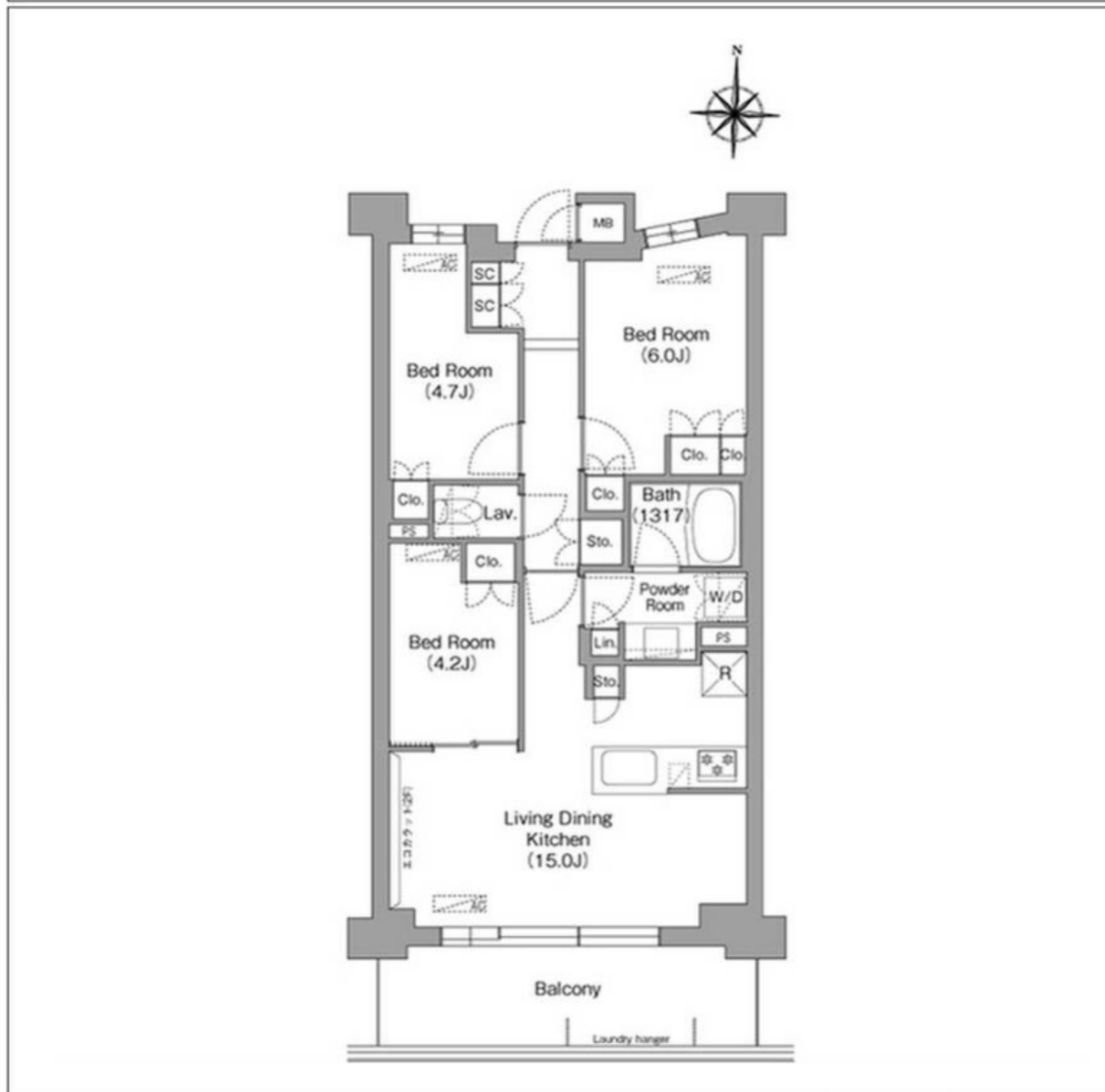
建物種別 マンション		
コンフォリア・リヴ八坂富士見		
209号室	地上2階部分	3LDK

2025年6月末竣工◆ペットバス・トリミングスペース完備♪
 礼金0ヶ月♪大型犬飼育・犬種・猫種問わず3匹まで飼育可能！
 (詳細要確認)◆床暖房・食洗機・追焚機能・全部屋エアコン完備で快適な暮らし◆

賃料	169,000 円	共益費	15,000 円
貸借条件	敷金 1ヶ月	礼金 0ヶ月	償却金 0円
	更新料 新賃料の1ヶ月分相当額		
	契約者・入居者専用会員制サービス「リーブル」にご加入いただきます ※法人契約者対象外(入居者は対象となります) ※登録無料		



物件外観図



契約期間	普通借家 2年
所在地	東京都東村山市富士見町1丁目以下未定
交通	西武多摩湖線 八坂駅 徒歩8分 西武国分寺線 小川駅 徒歩9分
建物	構造・規模 鉄筋コンクリート造 10階建 専有面積 66.19㎡ (20.02坪)
築年月	2025年06月
戸数	総戸数 61戸 賃貸戸数 61戸 (住居)

保証会社	保証会社利用 必須 保証会社名 エポスカード (RP) 保証料: 賃料等の50%(最低2万)、月額保証料: 賃料等の1%(更新料無)
	保証会社利用 必須 保証会社名 オリコフォレントインシュア 保証料: 賃料等の50%(最低2万)、月次保証料: 賃料等の1%(更新料無)
	保証会社利用 必須 保証会社名 ジェイリース (WS) 初回保証料: 賃料等50%、月次保証料: 賃料等1%、口振手数料借主負担

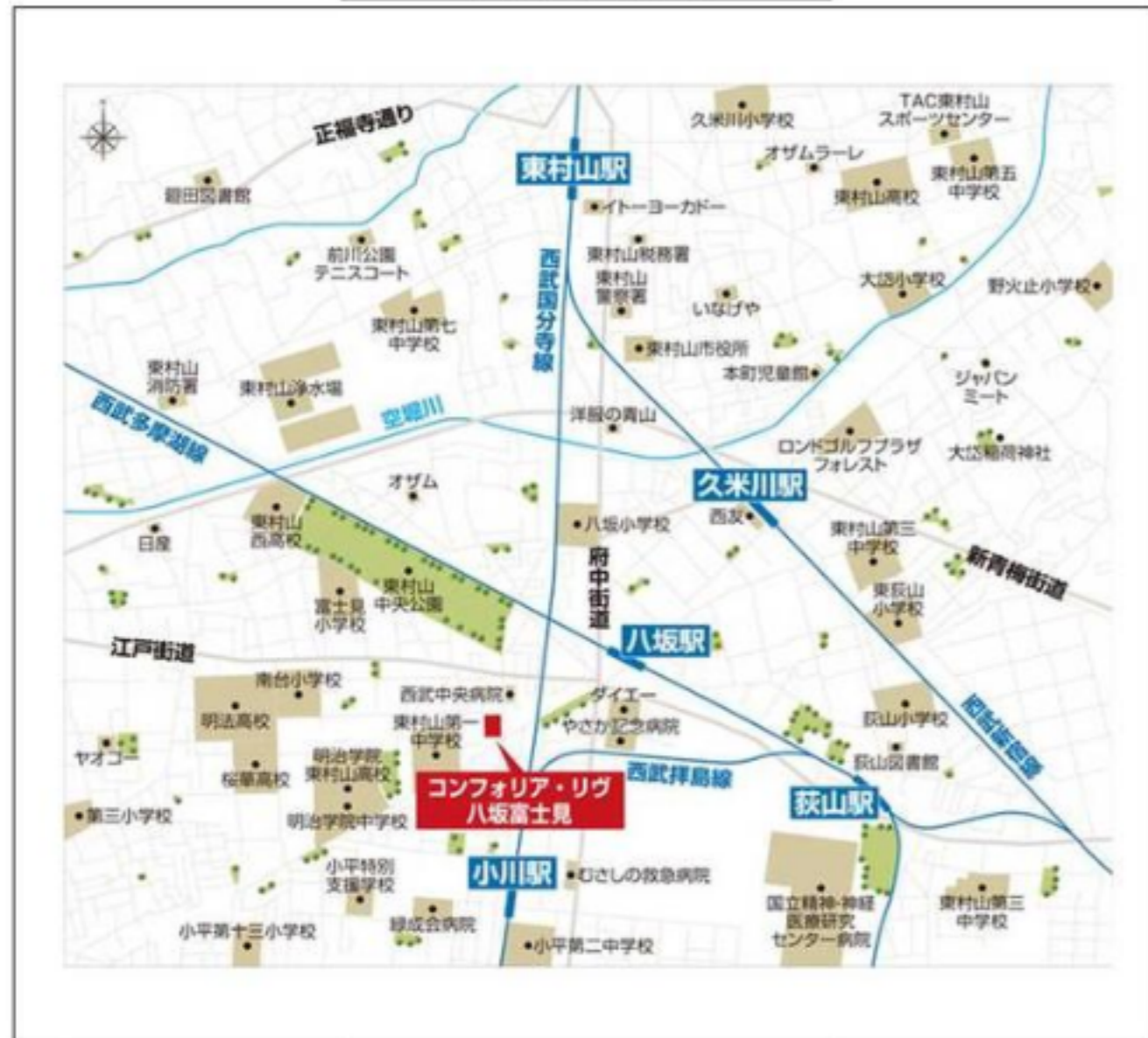
設備	< 共有設備 > ペット専用足洗い場、宅配BOX、メールボックス、エレベーター、TVモニター付インターホン、オートロック、自転車置場(無料)、バイク置場(有料)、防犯カメラ、ごみ置場、敷地内駐車場、機械式駐車場(有料)
	< 専有設備 > ダブルロック、ティンブルキー、ウォーム機能付トイレ、浴室乾燥機能、追焚機能、システムキッチン、グリル、浄水器、食器洗浄機、フローリング、床暖房、シューズボックス、壁掛けエアコン4台、温水洗浄便座、室内洗濯機置場

コメント
 指定保証会社利用必須※一部法人契約除く・敷金1ヶ月積増◆礼金0ヶ月※1年以内解約時違約金賃料1ヶ月分有◆退居時エアコン清掃費・室内清掃費借主負担◆禁止事項(楽器演奏・SOHO利用)◆ペット飼育時敷金1ヶ月積増・犬種・猫種問わず3匹迄・使用細則遵守◆ペットサービス有※エチケットケア(物件内ドリーマー派遣※詳細要確認)、24時間365日獣医への電話相談可能、西武ペットケア様店舗利用常時5%オフ等

回線	BS対応可、CS110° 対応可、インターネット対応可
初期費用	損害保険料 15,980 円

ランニング費用	
他一時金	清掃費 69,740 円 エアコン清掃費 44,000 円

「電子契約」対応可能



物件周辺図

入居可能日	2025年07月上旬 (工事の進捗等により変更有)	内覧	不可
-------	---------------------------	----	----

電子契約可
 自転車置場(無料)
 バイク置場(有料)
 ペット飼育可: ペット飼育時敷金1ヶ月積増・犬種・猫種問わず3匹迄・使用細則遵守
 24時間ゴミ出し可
 特記事項: ペットバス・トリミングスペース利用可能
 特記事項2: 気になるにおいも低減♪消臭防傷クロス、エコカラット採用
 特記事項3: ペットの足腰に優しいクッションフロア採用
 特記事項4: ドッグバス・トリミングテーブル2台・ハンズフリードライヤー完備のトリミングスペースあり

※消費税法の改定により税率が改定された場合には、変動後の税率により計算する事とします。

※図面と現状に相違がある場合は現状優先とします。



ペット可賃貸のスマイリア
<https://www.smirea.net/>
 東京都知事免許(2)第98911号
 〒1600007 東京都新宿区荒木町22-48タジマビル2階

☎ **03-3353-0303**
 FAX 03-3353-0404
 MAIL info@smirea.net

担当 川元 裕喜