



NEW
新築

クラリティア都立大学

CLARITIA TORITSUDAIGAKU

礼金 0

ペット相談可
※「中型犬～小型犬」または「猫」
合計2匹まで可(総体重15Kg以内)

Wi-Fi無料
ファイバーゲート

24H
ゴミ出し可

ACCESS & MAP

東急東横線「都立大学駅」徒歩5分



開放感のあるカウンターキッチンを取り入れた1LDK・広々としたルーフバルコニーがある2LDKなど、ゆったりとしたLDKを中心としたプランが揃っています。

東急東横線「都立大学」駅より

「自由が丘駅」…… 2分

・東急東横線（各停）にて直通

「中目黒駅」…… 8分

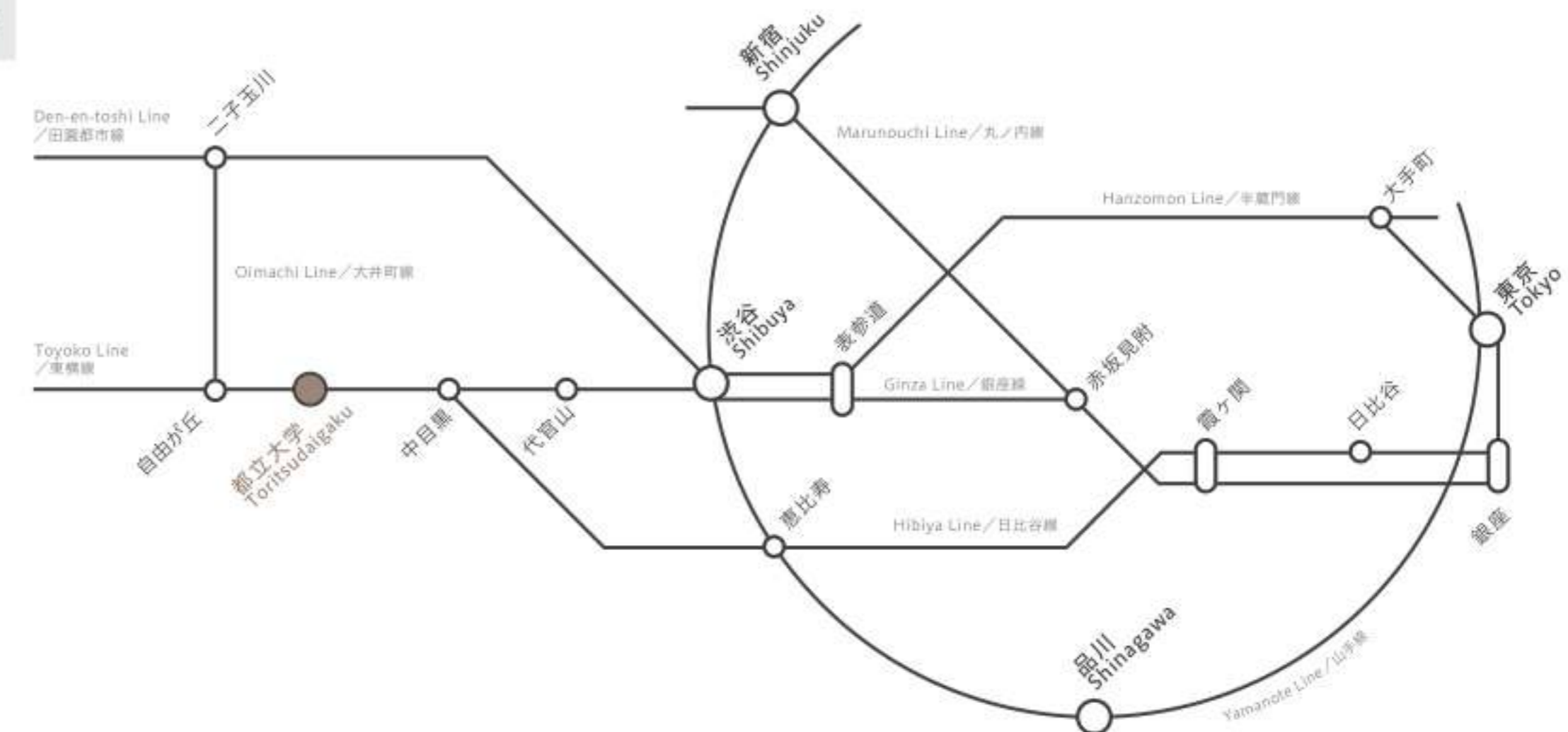
・東急東横線（各停）→学芸大学で急行に乗り換え

「渋谷駅」…… 12分

・東急東横線（各停）→学芸大学で急行に乗り換え

「表参道駅」…… 17分

・東急東横線（各停）→学芸大学で急行に乗り換え
→渋谷にて東京メトロ半蔵門線（準急）に乗り換え



電車所要時間は、平日朝8時台出発のもので、曜日・時間帯により異なる場合がございます。また、乗り換え・待ち時間を含みます。※2024年12月時点のダイヤによるものです。（「ジョルダン」調べ）



ペット可賃貸のスマイリア

<https://www.smirea.net/>

東京都知事免許(2)第98911号

〒1600007 東京都新宿区荒木町22-48タジマビル2階



03-3353-0303



03-3353-0404



info@smirea.net

担当

川元 裕喜



101/ILDK 102/ILDK 103/ILDK 104/ILDK 105/ISLDK



207/ILDK 206/ILDK
201/ILDK 202/ILDK 203/ILDK 204/ILDK 205/ISLDK

- ・開放感のあるカウンターキッチンを取り入れた 1LDK
- ・ウォークインクローゼット付きのお部屋多数
- ・サービスルームがついたお部屋は様々な使い方が可能です



301/ILDK 302/ILDK 303/ILDK 304/2LDK



401/ILDK 402/ILDK 403/ILDK 404/2LDK

ROOM IMAGE



101 / 201 / 301 / 401



102 / 202 / 302 / 402



103 / 203 / 303 / 403



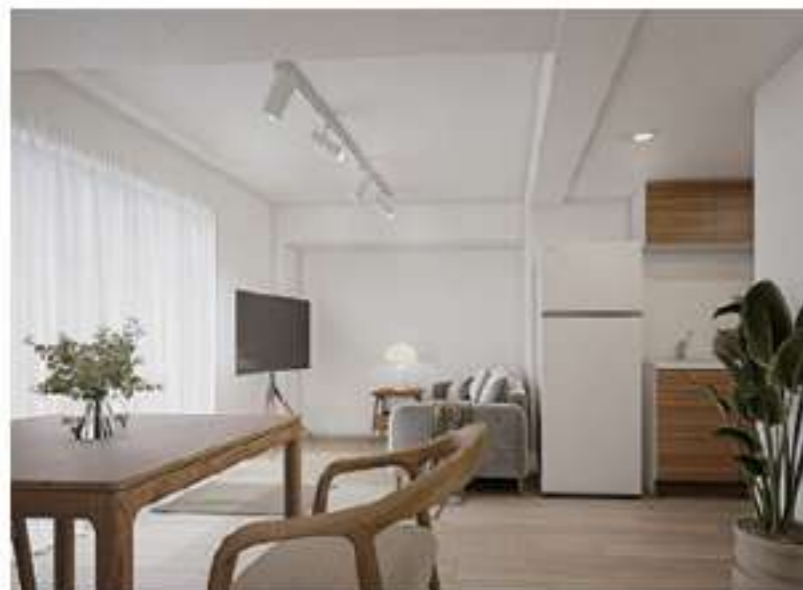
104 / 204



105 / 205



206



207



304 / 404



305



405

※間取りの帖敷、形状等が現状と異なる場合は、現状が優先となる事をご了承願います。※掲載の完成予想CGは、図面を基に描き起こしたもので、素材・形状等、実際とは異なる場合がございます。※CG画像はイメージです。家具等は賃貸対象に含まれません。※お申し込み後、審査の結果お断りする場合がございます。※税法の改正により消費税等の税率が変動した場合には改正以降における消費税相当額は変動後の税率により計算致します。※1年未満で解約の場合、短期解約違約金2ヶ月となります。

RENT ROLL 賃料表

No.	専有面積	間取り	賃料	共益費
101	46.95㎡	1LDK	216,000円	15,000円
102	40.40㎡	1LDK	185,000円	15,000円
103	36.92㎡	1LDK	175,000円	15,000円
104	44.40㎡	1LDK	197,000円	15,000円
105	54.74㎡	1SLDK	250,000円	15,000円
201	46.95㎡	1LDK	226,000円	15,000円
202	40.40㎡	1LDK	195,000円	15,000円
203	36.92㎡	1LDK	184,000円	15,000円
204	44.40㎡	1LDK	207,000円	15,000円
205	54.74㎡	1SLDK	258,000円	15,000円
206	51.52㎡	1LDK	260,000円	15,000円
207	39.25㎡	1LDK	193,000円	15,000円
301	46.95㎡	1LDK	232,000円	15,000円
302	40.40㎡	1LDK	201,000円	15,000円
303	36.92㎡	1LDK	189,000円	15,000円
304	54.74㎡	2LDK	292,000円	15,000円
305	83.50㎡	2LDK	430,000円	20,000円
401	46.95㎡	1LDK	240,000円	15,000円
402	40.40㎡	1LDK	209,000円	15,000円
403	36.92㎡	1LDK	198,000円	15,000円
404	54.74㎡	2LDK	283,000円	15,000円
405	53.98㎡	1LDK	283,000円	15,000円

駐輪場：1台 550円(税込) 駐車場：1台 38,500円(敷金・礼金0ヶ月・仲介手数料1.1ヶ月)

FACILITY 設備

- ・エレベーター
- ・オートロック
- ・集合ポスト
- ・宅配ボックス
- ・ゴミ保管庫
- ・防犯カメラ
- ・BS/CS (別途契約)
- ・Wi-Fi 無料 (ファイバーゲート)
- ・駐輪場 (計 22 台 / 空き要確認)※1
- ・駐車場 (計 2 台 / 空き要確認)
- ・追焚き機能
- ・浴室乾燥機
- ・温水洗浄便座
- ・独立洗面台
- ・エアコン (※2)
- ・システムキッチン (※3)
- ・照明器具
- ・玄関照明 (人感センサー)
- ・クローゼット (※4)
- ・ダブルロック
- ・シューズボックス (206 は SIC)
- ・姿見
- ・バルコニー (※5)
- ・室内物干し金物
- ・食洗機 (305 号室のみ)

※1 [駐 輪 場] 駐輪ラックに収まらない自転車の駐輪は不可 / 月額550円 (税込)

※2 [エ ア コ ン] 1LDK : 2台 / 1SLDK・2LDK : 3台

※3 [キ ッ チ ン] 3口・グリル有り (※103・203・207・303・403は2口・グリル無し)

※4 [ク ロ ー ゼ ッ ト] 101・201・301・305・401はウォークインクローゼット

※5 [バ ル コ ニ ー] 304・305・405はルーフバルコニー

OUTLINE 概要

[所在地] : 152-0031
東京都目黒区中根2丁目11-11

[構造] : 鉄筋コンクリート造

[規模] : 地上4階建て

[竣 工] : 2025年3月下旬予定

※工事の遅延等により入居日が遅れる可能性がある旨ご了承ください。

[契約期間] : 2年

[敷金 / 礼金] : 敷金 : 1ヶ月 / 礼金 : 0ヶ月

※ペット飼育の場合、1匹につき敷金積み増し1ヶ月※

[更新料] : 新賃料の1ヶ月

[更新事務手数料] : 新賃料の0.275ヶ月(税込)

[家財保険] : あすか少額短期保険

18,000円または23,000円 (2年毎)

※入居人数により異なります

[保証会社] : エルサポート加入必須

初回保証料総賃料の50% / 年間保証料12,000円

※多言語コールセンタープランの場合

初回保証料総賃料の80% / 年間保証料12,000円

退去時費用

[室内クリーニング費用] : 40㎡未満 : 55,000円(税込)

50㎡未満 : 70,400円(税込)

60㎡未満 : 85,800円(税込)

90㎡未満 : 132,000円(税込)

[便座ノズル交換費] : 1ヶ所 : 2,970円(税込)

[エアコンクリーニング費用] : 1台 : 13,200円又は30,800円(税込)

※機種により見積もり

[食洗器クリーニング費用] : 1ヶ所 : 7,700円(税込)※305号室のみ