

# CLARITIA TORITSUDAIGAKU



礼金 0



フリーレント  
1 ヶ月



ペット相談可

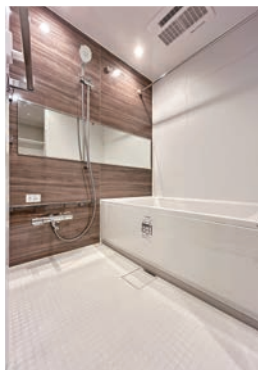
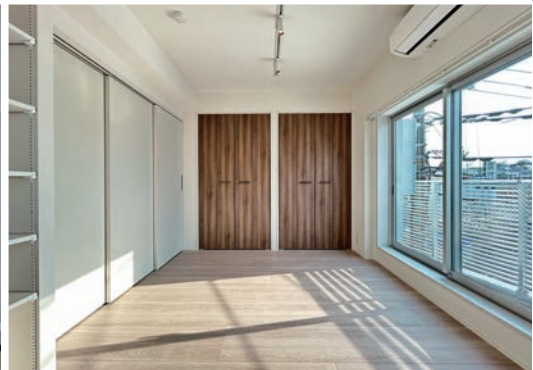
※「中型犬～小型犬」または「猫」  
合計2匹まで可(総体重 15Kg 以内)



Wi-Fi無料  
ファイバーゲート

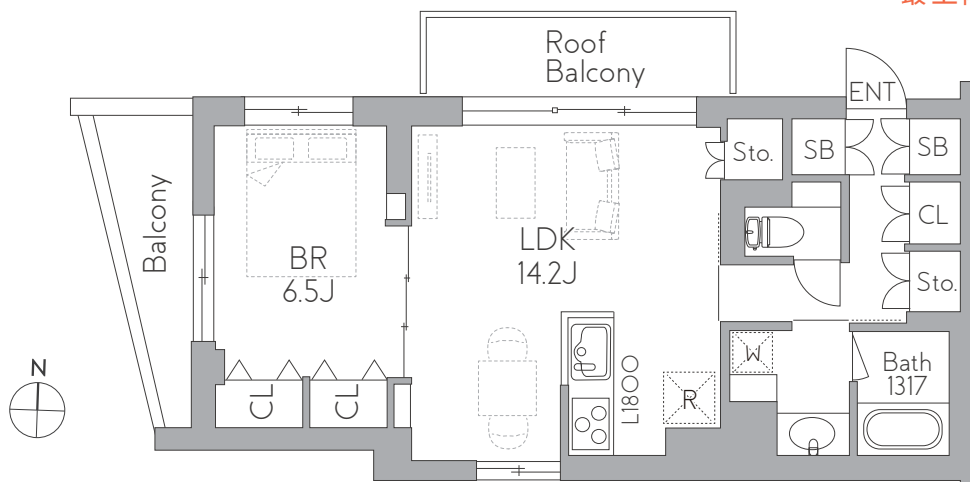


24H  
ゴミ出し可



## PLAN

賃 料 : 325,000 円  
共 益 費 : 15,000 円  
部 屋 : 405  
専 有 面 積 : 53.98 m<sup>2</sup>  
間 取 り : 1LDK



最上階・角部屋

## OUTLINE 概要

- 所在地: 152-0031  
東京都目黒区中根2丁目11-11
- 構造: 鉄筋コンクリート造
- 規模: 地上4階建て
- 竣工: 2025年3月
- 契約期間: 2年
- 敷金: 1ヶ月 / 礼金: 0ヶ月  
※ペット飼育の場合、敷金積み増し1ヶ月※
- 更新料: 新賃料の1ヶ月
- 更新事務手数料: 新賃料の0.275ヶ月(税込)
- 鍵交換費: 24,200円(税込)
- 家財保険: あすか少額短期保険  
18,000円または23,000円(2年毎)  
※入居人数により異なります
- 保証会社: エルズサポート加入必須  
初回保証料総賃料の50%・年間保証料12,000円  
※多言語コールセンタープランの場合  
初回保証料総賃料の80%・年間保証料12,000円
- 退去時費用  
・室内クリーニング費用: 85,800円(税込)  
・エアコンクリーニング費:  
1台: 13,200円又は30,800円(税込)  
※機種により見積もり  
・便座ノズル交換費: 1台2,970円(税込)

## FACILITY 設備

- エレベーター
- オートロック
- 集合ポスト
- 宅配ボックス
- ゴミ保管庫
- 防犯カメラ
- BS/CS (別途契約)
- Wi-Fi無料 (ファイバーゲート)
- 駐輪場 (空き要確認) 1台 550円(税込)
- シューズボックス
- 姿見
- バルコニー&ルーフバルコニー
- 追焚き機能
- 浴室乾燥機
- 室内物干し金物
- 温水洗浄便座
- 独立洗面台
- エアコン (2台)
- システムキッチン/ガス3口・グリル有り
- 照明器具
- 玄関照明 (人感センサー)
- クロゼット
- ダブルロック



東急東横線「都立大学駅」徒歩 5 分

※間取りの帖数、形状等が現状と異なる場合は、現状が優先となる事をご了承願います。※お申し込み後、審査の結果お断りする場合がございます。※税法の改正により消費税等の税率が変動した場合には改正以降における消費税相当額は変動後の税率により計算致します。※代行会社が入り保証会社加入不可の場合、敷金積み増し1ヶ月となります。※1年未満の解約で短期違約金2ヶ月となります。※駐輪ラックに収まらない自転車の駐輪は不可

大型犬や  
2匹以上可の  
お部屋を探せます!

## ペット可賃貸のスマイリア

<https://www.smirea.net/>

東京都知事免許(1)第112415号

〒105-0004 東京都港区新橋5丁目31番8号ル・グラシエルBLDG.32号館 1102階



03-5843-8295



03-4333-0568



info@smirea.net

担当

川元 裕喜  
080-3388-4446