

デザイナーズ
賃貸マンション

レーヴレジデンス コマバトウダイマエ

ReveResidence 駒場東大前 101号室



京王井の頭線
「駒場東大前」駅徒歩 **10分**

東急田園都市線
「池尻大橋」駅徒歩 **14分**

「下北沢」駅まで…直通 **4分**

「渋谷」駅まで……直通 **4分**

「表参道」駅まで…乗り換え **3分**



-物件概要-

- 所在地：世田谷区池尻4-9-17(住居表示) ■築年：2023年1月
- 構造・規模：鉄筋コンクリート造地上4階建て・全13戸
- 入居可能時期：即入居可

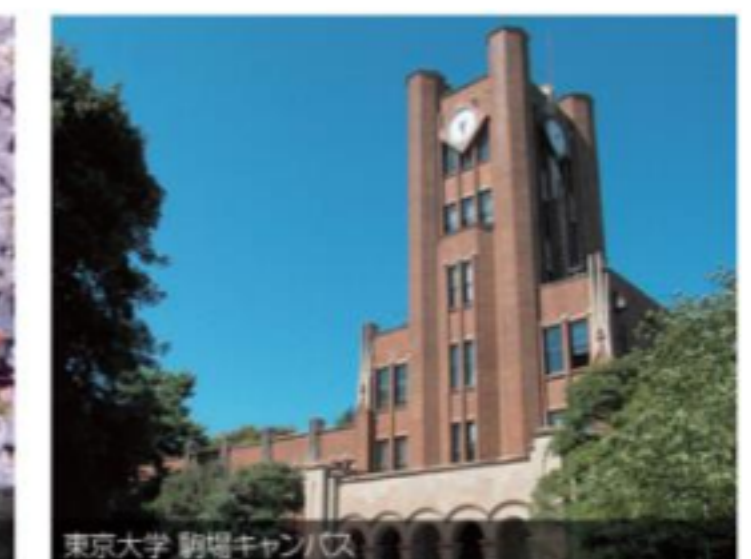
-賃貸条件-

- 契約種別：普通賃貸借 ■契約期間：2年間 ■共益費：10,000円
- 敷金：なし ■礼金：なし ■更新料：新賃料の1か月分
- 短期解約違約金：6か月未満/賃料2か月分、1年未満/賃料1か月分
- 家財保険(2年毎)：20,000円 ■鍵交換費用あり：38,500円(税込)
- 駐輪場あり：330円(税込)/月額
- ※事前申請必須※1世帯1台まで※先着順：現況空き1台
- 預りクリーニング費用：73,700円(税込)
- 保証会社加入必須：全保連株式会社
- ※初回保証料：賃料等の50%
月額保証料：1,200円(口座振替手数料含む)
- その他：ペット相談(小型犬2匹または中型犬1匹まで)※猫不可
- ※ペット飼育時：敷金1か月追加 ■楽器演奏不可



ペット相談可

敷金 0円 礼金 0円



ペット可賃貸のスマイリア

<https://www.smirea.net/>
東京都知事免許(2)第98911号
〒1600007 東京都新宿区荒木町22-48タジマビル2階



03-3353-0303



03-3353-0404



info@smirea.net

担当

川元 裕喜

デザイナーズ
賃貸マンション

レーヴレジデンス コマバトウダイマエ

ReveResidence 駒場東大前 101号室

敷金・礼金0か月

ペット相談可

インターネット使用料無料

※小型犬2匹又は中型犬1匹 猫不可

※ギガプライズ 1Gbps無料

2路線2駅利用可能で「渋谷」駅へ1駅の好立地

東京大学駒場キャンパスなどの学校が集まっており公園も多く静かで過ごしやすい落ち着いた街

お近くのカーシェアスポット

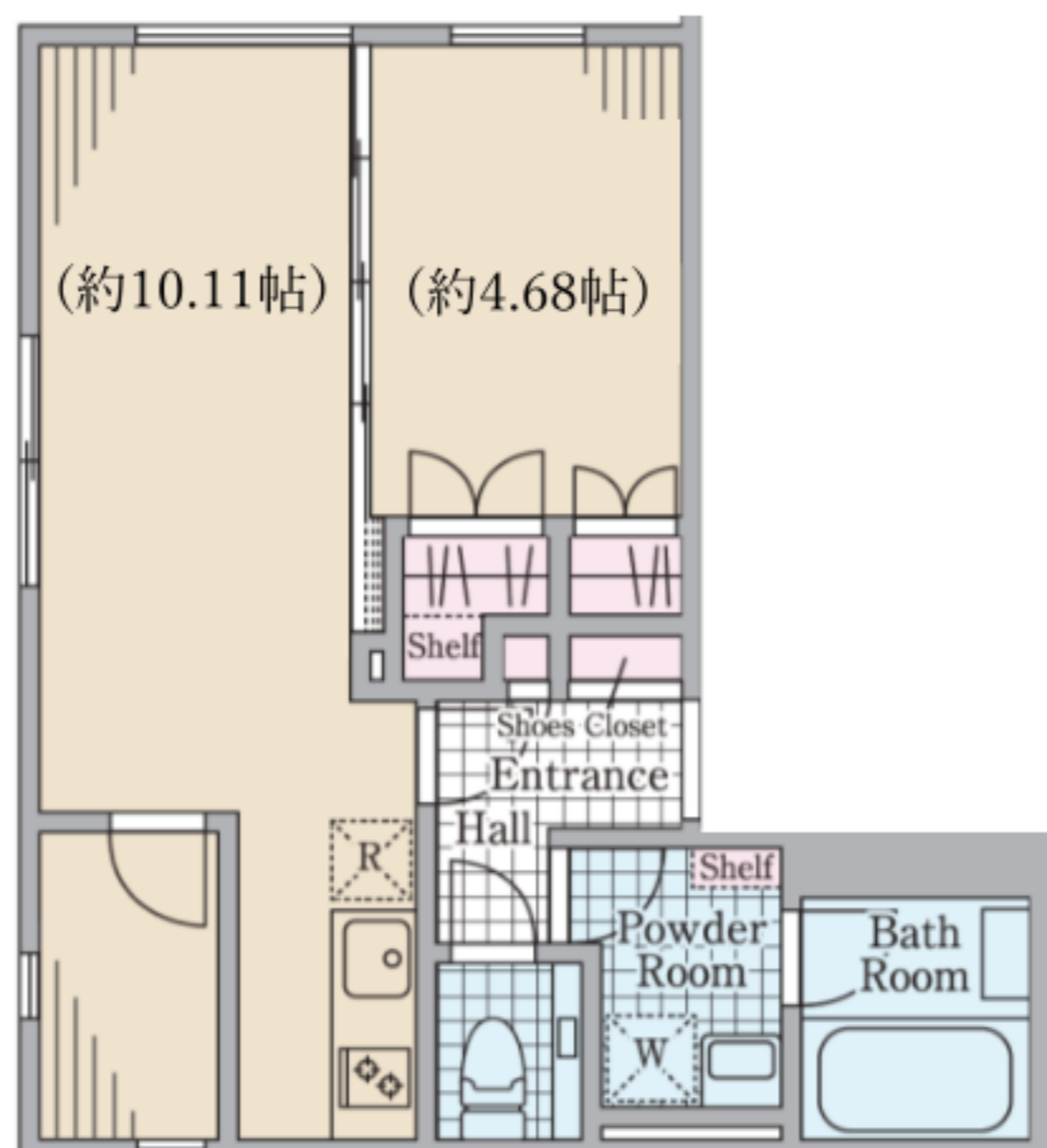
■タイムズカーシェア

「池尻4丁目月極駐車場」徒歩約4分

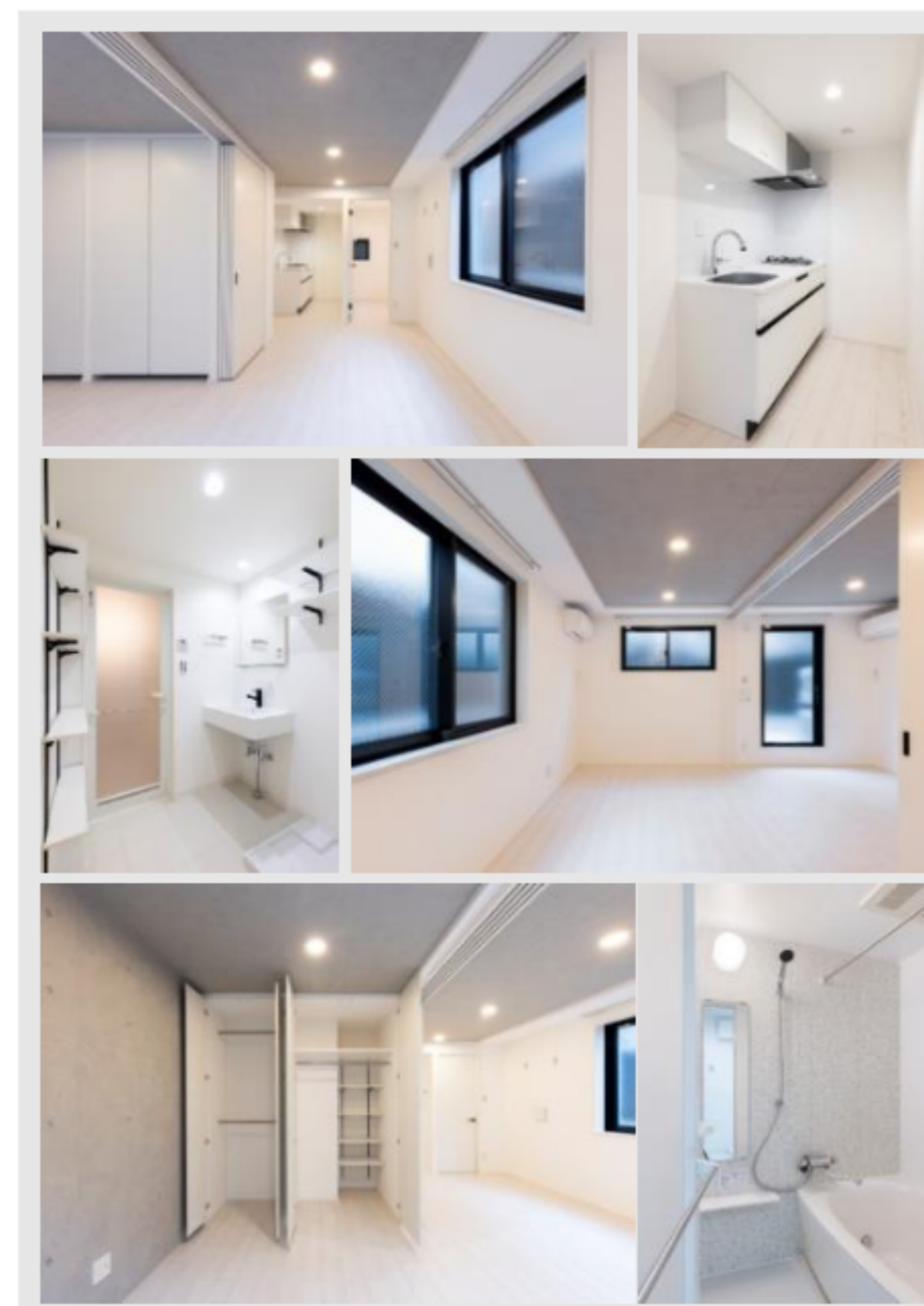
■三井のカーシェアズ

「リパーク代沢1丁目」徒歩約4分

部屋番号	101号室
賃料	210,000円
共益費	10,000円
間取り	1SLDK
専有面積	40.07㎡



現地案内図



※図面と現況に相違がある場合、現況優先とします。

-設備-

オートロック/メールボックス/宅配ボックス/防犯カメラ/敷地内ゴミ置き場/モニター付きインターホン
システムキッチン(2口ガス)/エアコン/バス・トイレ別/独立洗面台/温水洗浄便座/都市ガス/火災感知器
浴室暖房換気乾燥機/追炊き機能/BS・110° CSアンテナ(有料放送別途個別契約)/照明器具(ダウンライト)
クローゼット/緊急時24時間サポート※家財保険に付帯されるサービスです。
インターネットWi-Fi無料(ギガプライズ1Gbps 無料)/駐輪場あり(現況空き1台)※330円(税込)/月 ※事前申請必須



ペット可賃貸のスマイリア

<https://www.smirea.net/>

東京都知事免許(2)第98911号

〒1600007 東京都新宿区荒木町22-48タジマビル2階



03-3353-0303



03-3353-0404



info@smirea.net

担当

川元 裕喜