

For Rent
賃貸
マンション

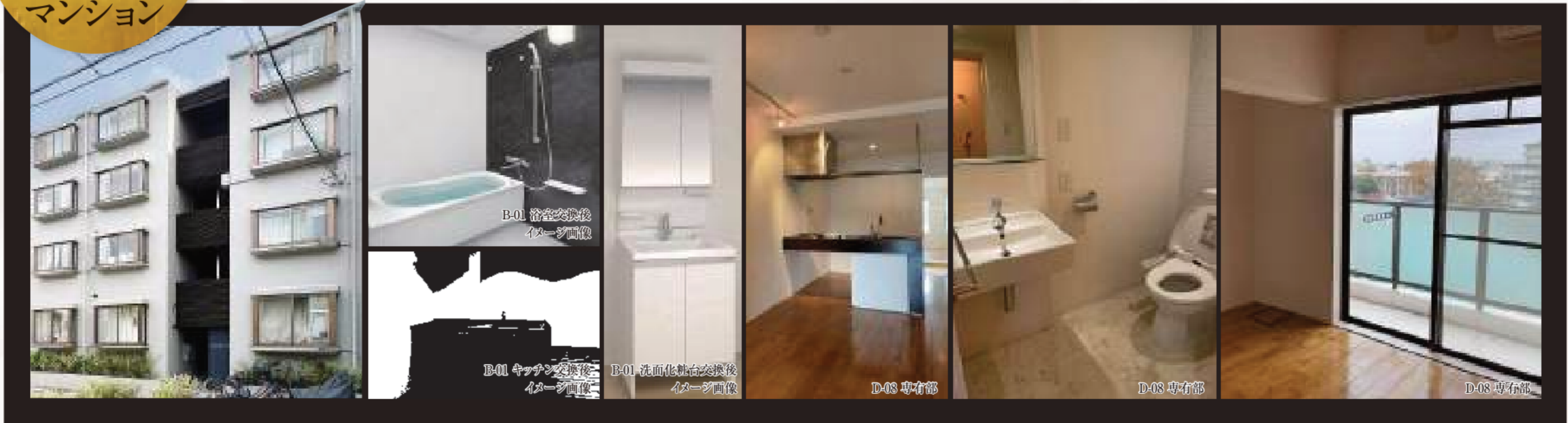
デザイナーズ物件
コスモロード練馬豊玉北
旧:STRATA(ストラータ)

Campaign
礼金0ヶ月

B-01/D-08号室
リノベーション工事完了予定
※B-07/C-03号室は原状回復工事となります。

ペット相談可
(小型犬2匹もしくは猫2匹)
※飼育時敷金1ヶ月積み増し

物件写真のDLはこちら!

◆Outline 物件概要
 ■住所:東京都練馬区豊玉北3丁目4-8 ■構造/規模:RC造 地上4階建 ■総戸数:28戸 ■築年:1991年 ■敷金:1ヶ月 ■礼金:0ヶ月 ■更新料:新賃料の1ヶ月分 ■契約期間:普通賃貸借契約2年 ■契約事務手数料11,000円(税込) ■短期解約違約金:1年未満の解約時、賃料の1ヶ月相当額の違約金が発生いたします。 ■FR違約金:1年未満の解約時、FR免除額相当の違約金が発生いたします。 ■鍵交換代22,000円(税込) ■退去時クリーニング費用:貸室面積30㎡未満の場合:一律35,000円(税別) 貸室面積30㎡以上の場合:30㎡を超える面積(単位:㎡)×1,100円(税別)+35,000円(税別) ※部屋の汚損状況によって変動有 退去時エアコンクリーニング費用:13,000円(税別) ■保証会社利用:必須 【エルズサポート】初回保証料:賃料等の50% 月額:1,000円 ■保険:加入要 あそしあ少額短期保険21,000円/2年 ■駐車場:有り/月額27,500円(税込)敷金1ヶ月 ■駐輪場:有り/月額550円(税込) ※区画指定有 ■ReloRent24(24時間緊急サポート)/19,800円(2年)



◆Access アクセス情報
 都営大江戸線 「新江古田」駅 徒歩9分
 西武池袋線 「桜台」駅 徒歩10分
 「新江古田」駅から
 「新宿」駅 徒歩16分 都営大江戸線利用
 「渋谷」駅 徒歩約35分 都営大江戸線「代々木」駅より、山手線利用
 「桜台」駅から
 「池袋」駅 徒歩9分 西武池袋線利用
 「東京」駅 徒歩約37分 西武池袋線「池袋」駅より、東京メトロ丸の内線利用
 ※掲載の所要時間は通勤ラッシュ時(7:00~9:00)のもので、待ち時間、乗換時間を含みます。また、ダイヤにより多少異なります。

陽当たり良好なデザイナーズ賃貸マンション。
 広め間取りで二人暮らし、ペット好きな方にもおすすめ。



ペット可賃貸のスマイリア
<https://www.smirea.net/>
 東京都知事免許(2)第98911号
 〒1600007 東京都新宿区荒木町22-48タジマビル2階

☎ 03-3353-0303
 FAX 03-3353-0404
 MAIL info@smirea.net

担当 川元 裕喜



デザイナーズ物件
コスモロード練馬豊玉北
旧:STRATA (ストラータ)

◆Equipment
設備・仕様



陽当たり良好なデザイナーズ賃貸マンション。
広め間取りで二人暮らし、ペット好きな方にもおすすめ。

B 1LDK

専有面積 / 47.34㎡

B-07 申

賃料 / **145,000円**

管理費 / 12,000円
内見 / 可
入居 / 3月下旬予定
所在階 / 4階

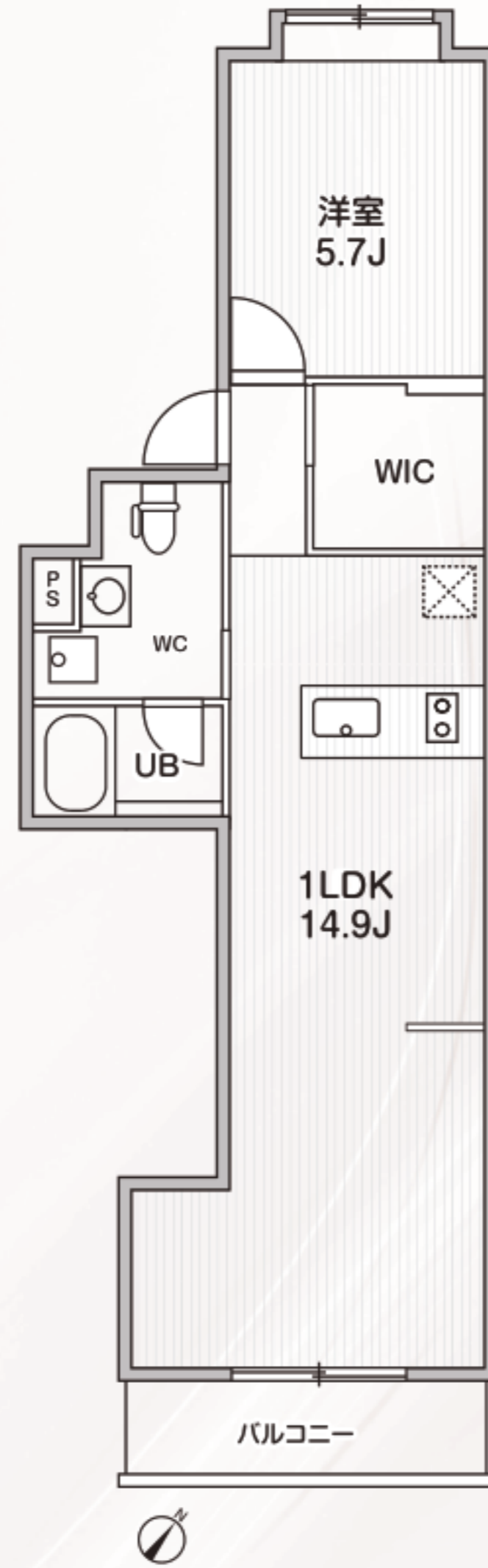
バスリフレッシュ工事
モニター付き
インターホン設置

C-03 申

賃料 / **147,000円**

管理費 / 12,000円
内見 / 可
入居 / 即可
所在階 / 2階

バスリフレッシュ工事
モニター付き
インターホン設置



B 2DK

専有面積 / 47.34㎡

B-01

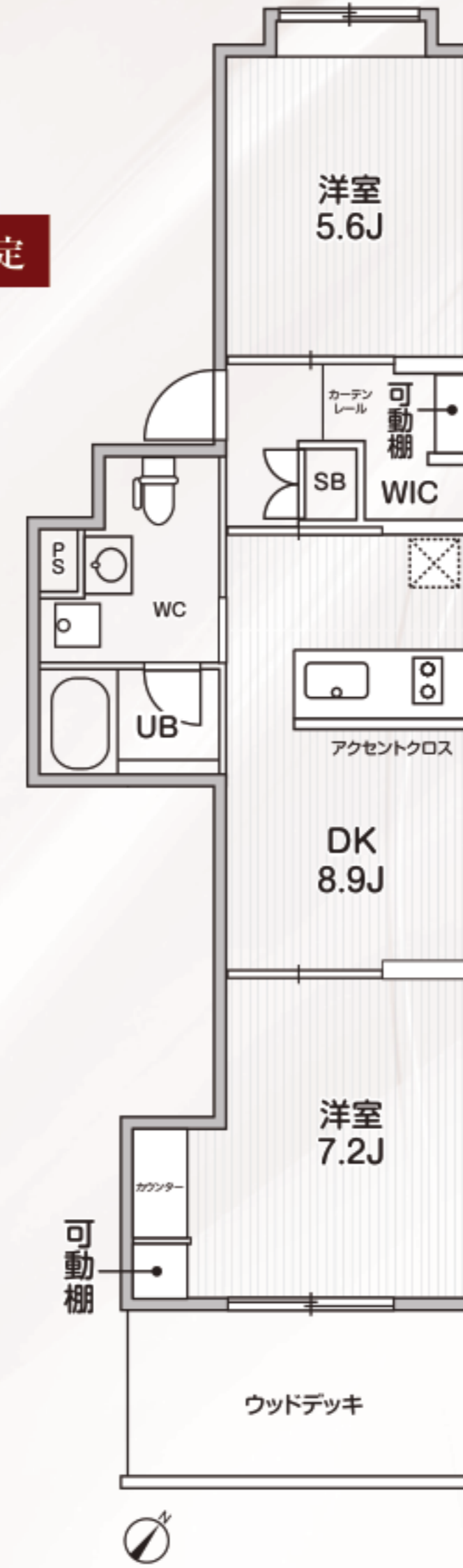
リノベーション工事完了予定

賃料 / **178,000円**

管理費 / 12,000円
内見 / 可
入居 / 3月下旬予定
所在階 / 1階

【リノベーション内容】(B-01)

- ★キッチン交換
- ★トイレ交換
- ★浴室交換
- ★洗面化粧台交換
- ★床・クロスリニューアル
- ★WIC カーテンレール設置
- ★ウッドデッキ塗装リニューアル
- ★シューズボックス設置
- ★稼働式棚設置
- ★ランドリー稼働棚設置



C 1LDK

専有面積 / 47.51㎡

D-08

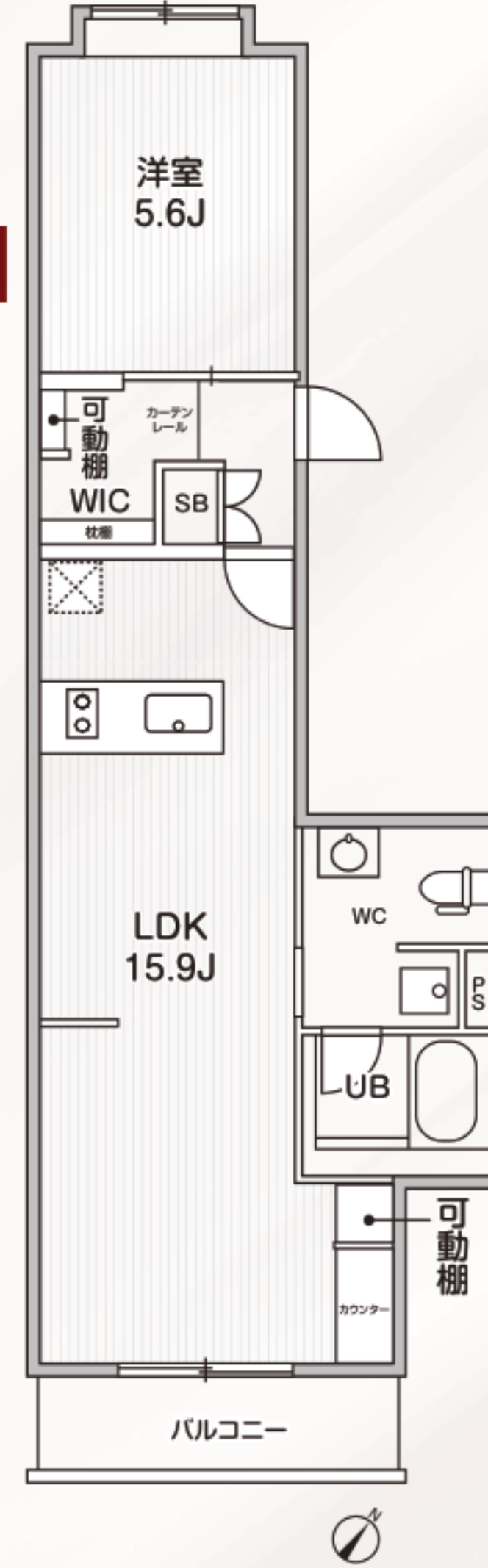
リノベーション工事完了予定

賃料 / **157,000円**

管理費 / 12,000円
内見 / 可
入居 / 3月下旬予定
所在階 / 4階

【リノベーション内容】(D-08)

- ★浴室交換
- ★床・クロスリニューアル
- ★シューズボックス設置
- ★WIC カーテンレール設置
- ★可動式棚設置 (2か所)
- ★枕棚設置
- ★カウンター設置
- ★洗濯パン交換



ペット相談可

(小型犬2匹もしくは猫2匹)
※飼育時敷金1ヶ月積み増し



B-01/D-08号室
リノベーション工事完了予定

※B-07/C-03号室は原状回復工事となります。



駐車場空き有!

月額27,500円(税込)