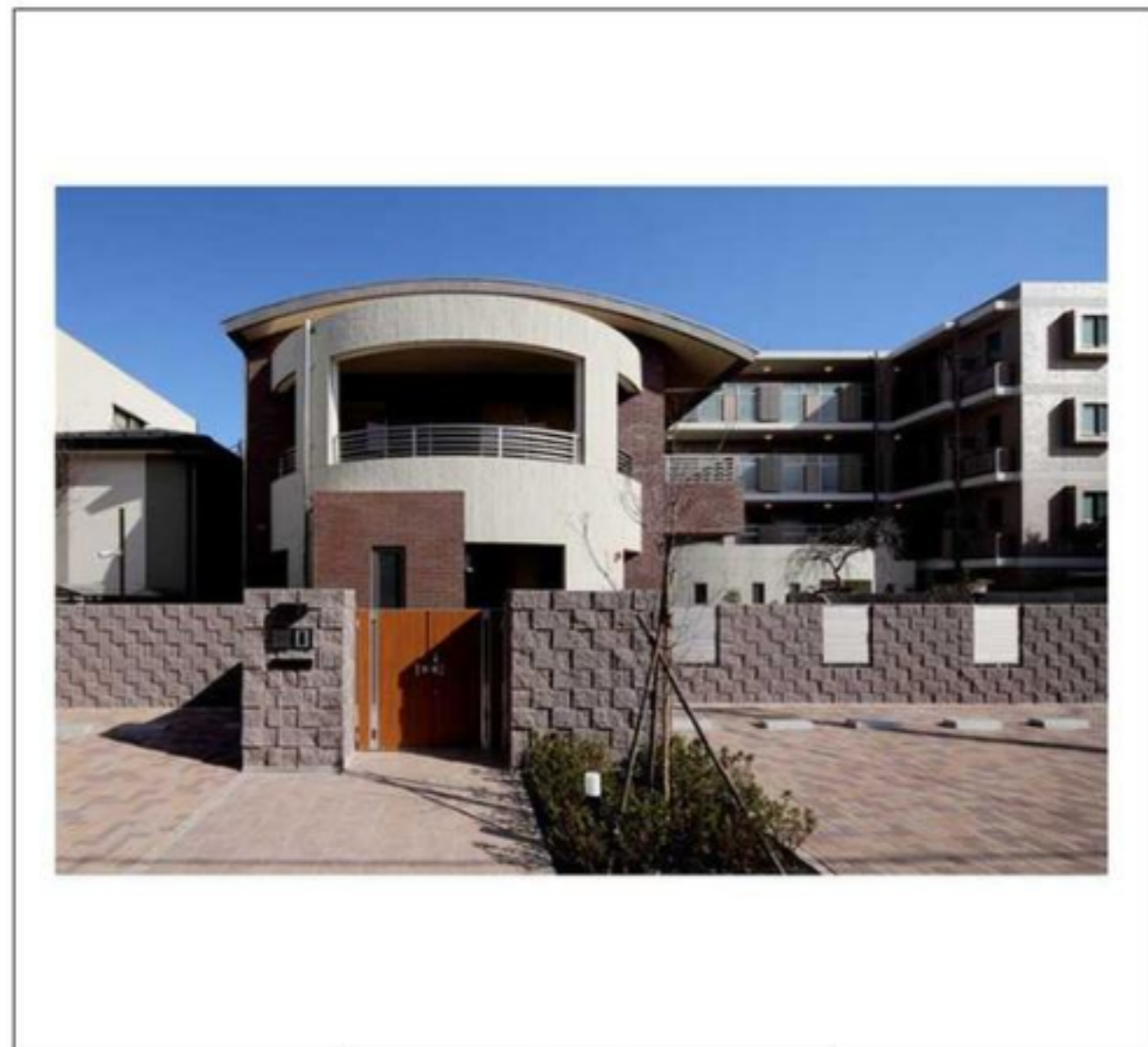
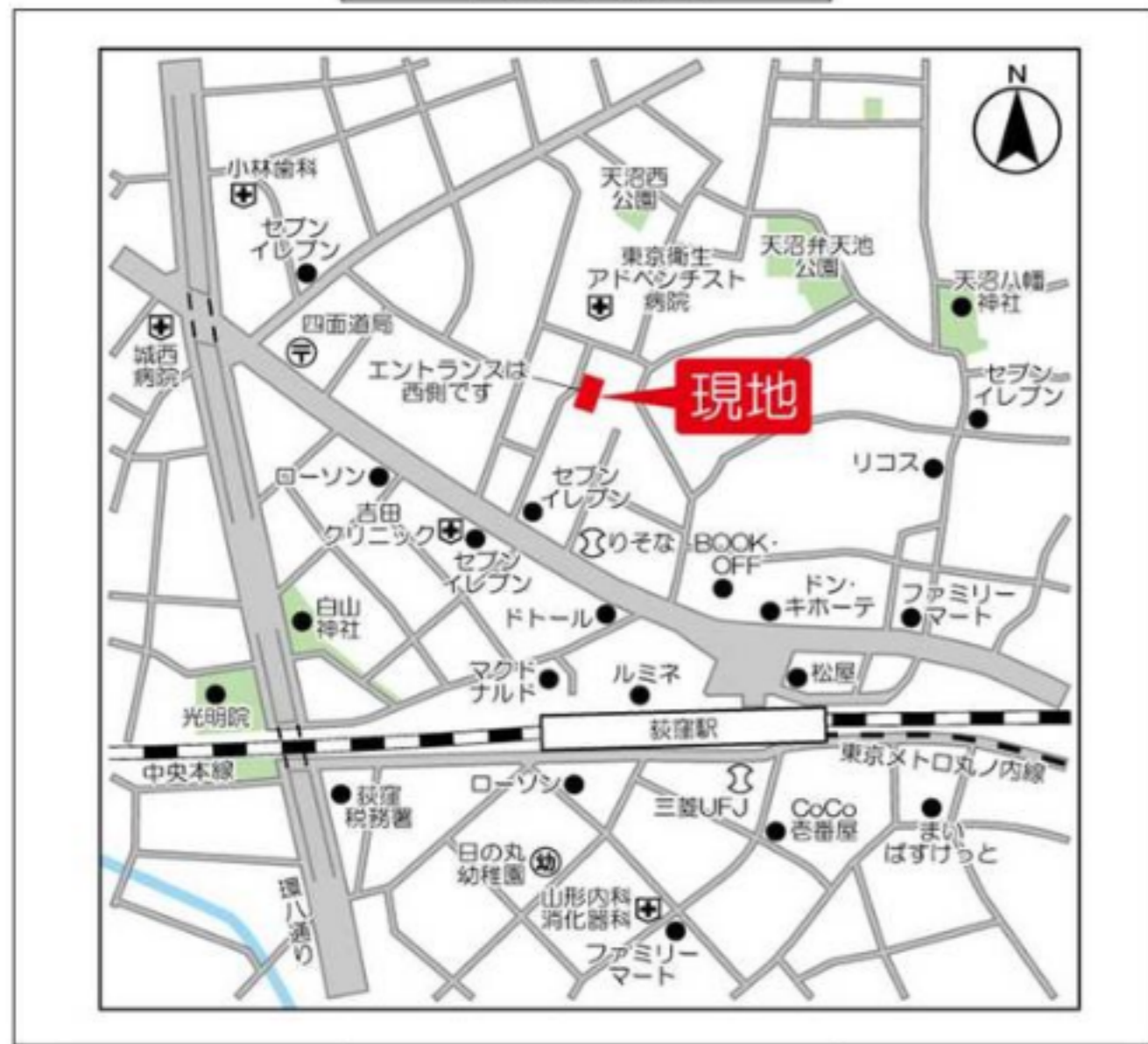


建物種別 戸建		
プラムガーデン関根		
1号室	地上1階部分	3LDK



物件外観図



物件周辺図

※図面と現状に相違がある場合は現状優先とします。

戸建て(共同住宅とは別棟)・楽器相談可ペット(小型犬・大型犬・猫計3頭まで)相談可  
エアコン4台・ウッドデッキ付専用庭あり・駐車場1区画付



入居可能日	即入居可	内覧	可
<p>ペット相談：小型犬・大型犬・猫 計3頭まで飼育相談可能 電子契約可 特記事項1：本物件南西にて2025年5月12日(予定)までの間共同住宅が建築中です。 インターネット対応可：JCOM 0120-989-970にお問合せください。 敷地内駐車場：駐車場は戸建前面にあり・平置き屋根なし(セット賃貸) 特記事項2：同一敷地内の本戸建て北側にて倉庫3棟の解体と2階建て戸建ての建築案が存在しています。 特記事項3：ごみだし方法は共同住宅側の集積所を利用いただきます。 壁掛けエアコン4台</p> <p>特記事項4：物件裏手玄関ポーチ部分に扉作成、壁一部撤去工事を予定しています。</p> <p>※消費税法の改定により税率が改定された場合には、変動後の税率により計算する事とします。</p>			

賃料	450,000 円	共益費	0 円
貸借条件	敷金 1ヶ月	礼金 1ヶ月	償却金 0 円
	更新料 新賃料の1ヶ月分相当額		
	契約者・入居者専用会員制サービス「リーブル」にご加入いただきます ※法人契約者対象外(入居者は対象となります) ※登録無料		

契約期間	普通借家 2年
所在地	東京都杉並区天沼3丁目6-15
交通	JR中央線 荻窪駅 徒歩6分 東京メトロ丸ノ内線 荻窪駅 徒歩6分
建物	構造・規模 鉄筋コンクリート造 2階建 専有面積 142.42㎡ (43.08坪)
築年月	2011年02月
戸数	総戸数 1戸 賃貸戸数 1戸 (住居)

保証会社	保証会社利用 必須 保証会社名 レジデンシャルパートナーズ 保証料: 賃料等の50%(最低2万)、月額保証・事務手数料: 賃料等の1%(更新料無)
	保証会社利用 必須 保証会社名 オリコフォレントインシュア 保証料: 賃料等の50%(最低2万)、月次保証料: 賃料等の1%(更新料無)
	保証会社利用 必須 保証会社名 エルズサポート 保証料: 賃料等の50%(最低2万)、月次保証料: 賃料等の1%(更新料無)

設備	<p>&lt;共有設備&gt; 給湯設備, 外観タイル貼, TVモニター付インターホン, バイク置場(有料), 管理人有(日勤), 駐車場付</p> <p>&lt;専有設備&gt; ダブルロック, トイレ2ヶ所, 浴室暖房乾燥機能, 追焚機能, システムキッチン, 食器洗浄機, 南面バルコニー, 専用庭, シューズボックス, ウォークインクローゼット, 壁掛けエアコン4台, ペット相談, 電子ピアノ相談, 独立洗面化粧台, モニター付インターホン, 床暖房(一部), 室内洗濯機置場, ガス給湯</p>
----	---

コメント  
■指定保証会社利用必須※一部法人除く・敷金1ヶ月増し ■解約時室内清掃料・エアコン清掃費借主負担 ■ペット飼育時敷金2か月(退去時1か月分償却あり) ■本物件南西にて2025年5月12日(予定)までの間共同住宅が建築中です。 ■同一敷地内の本戸建て北側にて倉庫3棟の解体と2階建て戸建ての建築案が存在しています ■物件裏手玄関ポーチ部分に扉作成、壁一部撤去工事を予定しています。

回線	BS対応可, CS対応可, インターネット対応可		
初期費用	損害保険料	15,980 円	鍵交換代 110,000 円
ランニング費用			
他一時金	清掃費	144,980 円	エアコン清掃費 44,000 円

「電子契約」対応可能



**ペット可賃貸のスマイリア**  
<https://www.smirea.net/>  
 東京都知事免許(2)第98911号  
 〒1600007 東京都新宿区荒木町22-48タジマビル2階

☎ **03-3353-0303**  
 FAX 03-3353-0404  
 MAIL [info@smirea.net](mailto:info@smirea.net)

担当 **川元 裕喜**