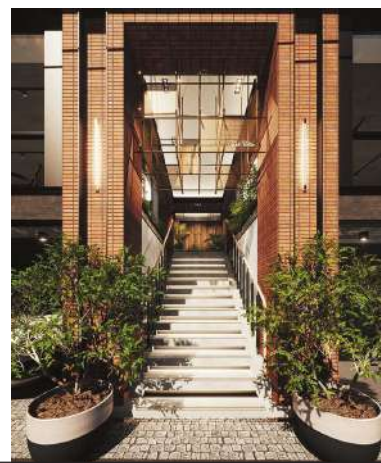
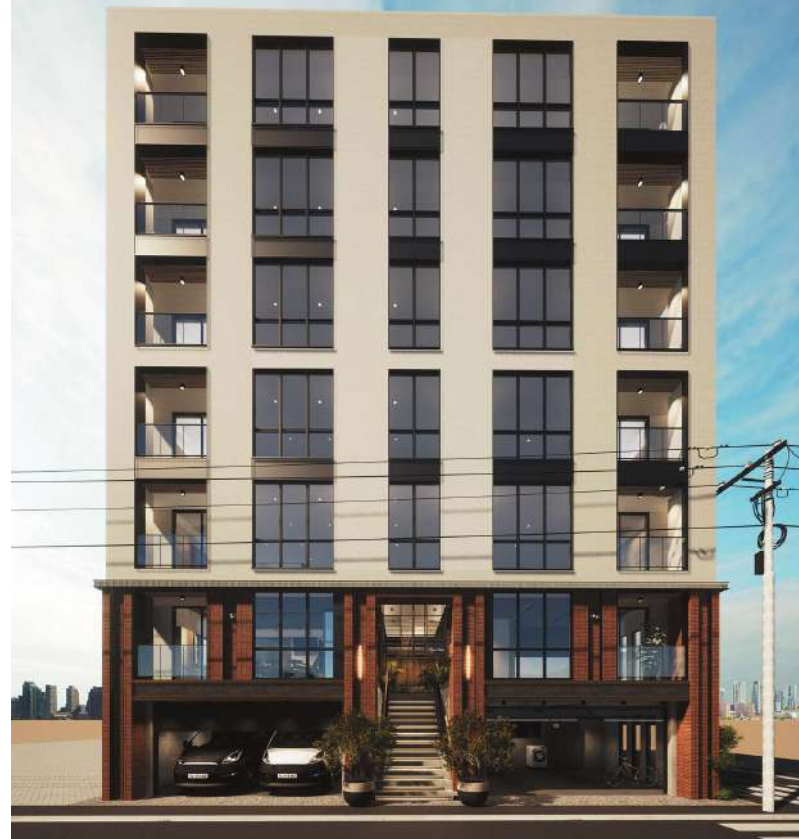


新築

For rent
オパールヴィラ

Opal Villa



セコムホームセキュリティ無料完備

シミュレーションゴルフ無料

(2025/6/2頃利用開始予定)



東京メトロ半蔵門線
「水天宮前」駅 徒歩 3分
都営新宿線・大江戸線
「森下」駅 徒歩 14分

東京メトロ日比谷線・都営浅草線
「人形町」駅 徒歩 6分
東京メトロ東西線・日比谷線
「茅場町」駅 徒歩 12分

都営新宿線
「浜町」駅 徒歩 8分

インターネット10GB仕様無料 / 共用部防犯カメラ完備

EQUIPMENT

設備仕様

インターネット 光回線無料	都市ガス 都市ガス	ペット可 ペット可	宅配ボックス 宅配ボックス	エレベーター エレベーター
カードキー カードキー	モニター付 オートロック	ポスト ダイヤル	照明器具付き 照明器具付き	エアコン 2基
室内洗濯機 置き場	独立洗面台 独立洗面台	バス・トイレ別 バス・トイレ別	追焚 追焚	2口IH ラジエントヒータP
			浴室乾燥機 浴室乾燥機	グリル付き グリル付き
			タンクレス 洗浄機能付 暖房便座	食洗器付き 食洗器付き
			足洗い場 (ペット)	ガス給湯器 ガス給湯器
			バルコニー バルコニー	物干し金物 物干し金物



【物件概要】■所在地/東京都中央区日本橋蛸殻町2-11-6 ■構造規模/鉄筋コンクリート造地上7階建 ■専有面積/42.54㎡~50.11㎡ ■間取タイプ/1LDK ■築年月/2025年2月上旬竣工予定 ■開口向き/北東 ■賃貸戸数/1棟8戸 ■管理/三井ホームエステート株式会社 ■入居可能日/2025年3月上旬

【賃貸条件】■礼金/0ヶ月 ■敷金/1ヶ月 ■賃貸借種類/普通借家 ■賃貸借期間/2年(1年未満で解約の場合、違約金1ヶ月) ■損害保険/借家人賠償責任保険を付帯した火災保険にご加入頂きます ■更新料/新賃料1ヶ月 ■駐車場/有(空き無し) ■自転車・ペットカート・ベビーカー等エレベーター及び玄関へ直接持ち込み可 ■保証会社/必須 エボス:【契約時】賃料・共益費の合計額の60%【月額】賃料・共益費の合計額の1%【更新時】なし ■ペット飼育/可(犬・猫可、小型犬2匹or中型犬1匹or猫2匹まで可、ペット飼育時1匹につき+1ヶ月敷金積み増し) ■楽器の演奏/不可 ■事務所の使用/不可 ■民泊/不可 ■石油系暖房器具の使用/不可 ■通常清掃費(退去時)/Aタイプ:66,145円(税込)、Bタイプ:56,152円(税込)

※消費税の対象となる費用は消費税10%で算出しています。今後、消費税率が変更された場合は、新税率が適用されます。
※ご成約の際は当社規定の仲介手数料(税込)を申し受けます。 ※シミュレーションゴルフ(利用規則あり) ※ペット飼育時に飼育規則あり
※解約時、原状回復費用を敷金より清算させていただきます。 ※図面と現況に相違がある場合は現況優先となります。

国土交通大臣免許(9)第3612号 (一社)不動産流通経営協会会員 (公社)首都圏不動産公正取引協議会加盟



三井ホームエステート

MITSUI HOME
〒130-0013 東京都墨田区錦糸1丁目2-1 アルカセントラル4階

※内見・申込は
「ITANDBB」から
お願い致します。



<https://www.mhe.co.jp/>

三井ホームエステート株式会社
城東営業部

TEL : 03-6758-3052
FAX : 03-5226-3250

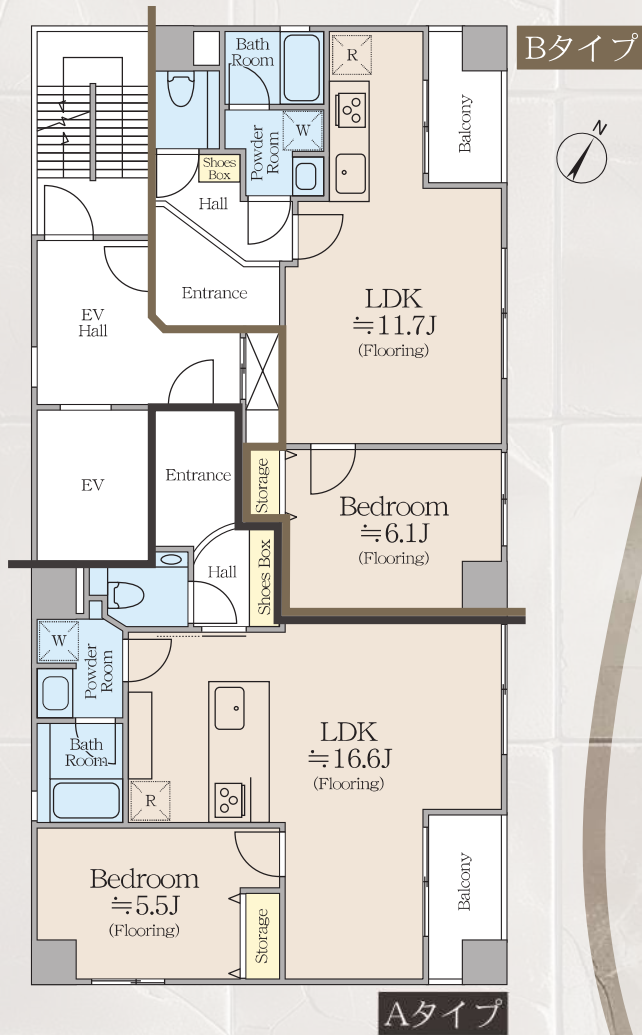
客付会社様へ

AD
3月中の契約に限り
1.5ヶ月

手数料	客付手数料 負担の割合	貸主 元付	0%	借主 客付	100%
	客付手数料 負担の割合	貸主 元付	0%	借主 客付	100%

■取引態様/専任媒介
確認コード: 0200056001

フロア全体図



内見予約開始 11/8(金)～／内見開始 12/7(土)

Aタイプ

専有面積 50.11㎡



Bタイプ

専有面積 42.54㎡



■凡例

号室	700号室 (A)	701号室 (B)
賃料	278,000円	255,000円
■共益費 10,000円	600号室 (A)	601号室 (B)
	273,000円	250,000円
	500号室 (A)	501号室 (B)
	270,000円	247,000円
	400号室 (A)	401号室 (B)
	268,000円	245,000円

オパールヴィラ ご入居にあたってのお願い

【注意事項】

- ・バルコニーでの洗濯物については手すりより高い位置では干さないで下さい。また手すりに布団などをかけないようにお願い致します。その他、落下する恐れがある物も手すりを超えないよう設置して下さい。
- ・共用部には私物を置かないようにしてください。ただし、事前協議の上 一時保管は認める場合があります。
- ・居室内の窓際に大型家具を配置しない配慮をお願いします。（腰高のソファ、植栽などは問題ありません）状況により配置変更をお願いする場合がありますことをご承知おきください。
- ・ゴミステーションは24時間利用可能ですが、ゴミは透明 又は半透明なビニール袋に入れ、自治体に従った分別をお願いします。粗大ゴミを出す際、一時的に仮置き場が必要な場合は御相談下さい。

【ペット飼育時の注意事項】

- ・建物内の共用部ではペットを歩行させないように抱きかかえるかペットカートを利用して下さい。自転車のカゴに入れての移動も問題ありません。
- ・その他、ペット飼育時の注意事項については契約時に取り交わす動物飼育規則を遵守して頂くようお願い致します。

【シミュレーションゴルフの利用について】

- ・施設は2025年6月初旬より皆様にも無料で利用できるように準備をしています。ご契約者様は改めてご案内させて頂き、運用の手引きや使用方法などの説明をさせて頂きます。