

新築  
賃貸

# GranDuo Shimokitazawa 14 / グランデュオ下北沢14

小田急小田原線 京王井の頭線 「下北沢」 徒歩 9分  
京王井の頭線 「池ノ上」 徒歩 7分



敷金・礼金 0ヶ月



ペット相談可

※15kg以内の「小型犬～中型犬」  
または「猫」 合計2匹まで可



Wi-Fi無料



## ACCESS & MAP おしゃれスポットと自然が豊富な「下北沢線路街」が日常に・・・



京王井の頭線 / 小田急小田原線 「下北沢」 駅より

「渋谷駅」 …… 7分

・京王井の頭線（各停）にて直通

「新宿駅」 …… 9分

・小田急小田原線（通勤急行）にて直通

「表参道駅」 …… 8分

・小田急小田原線（通勤急行）→  
代々木上原駅で東京メトロ千代田線に乗り換え

「大手町駅」 …… 25分

・小田急小田原線（通勤準急）→  
代々木上原駅で東京メトロ千代田線に乗り入れ

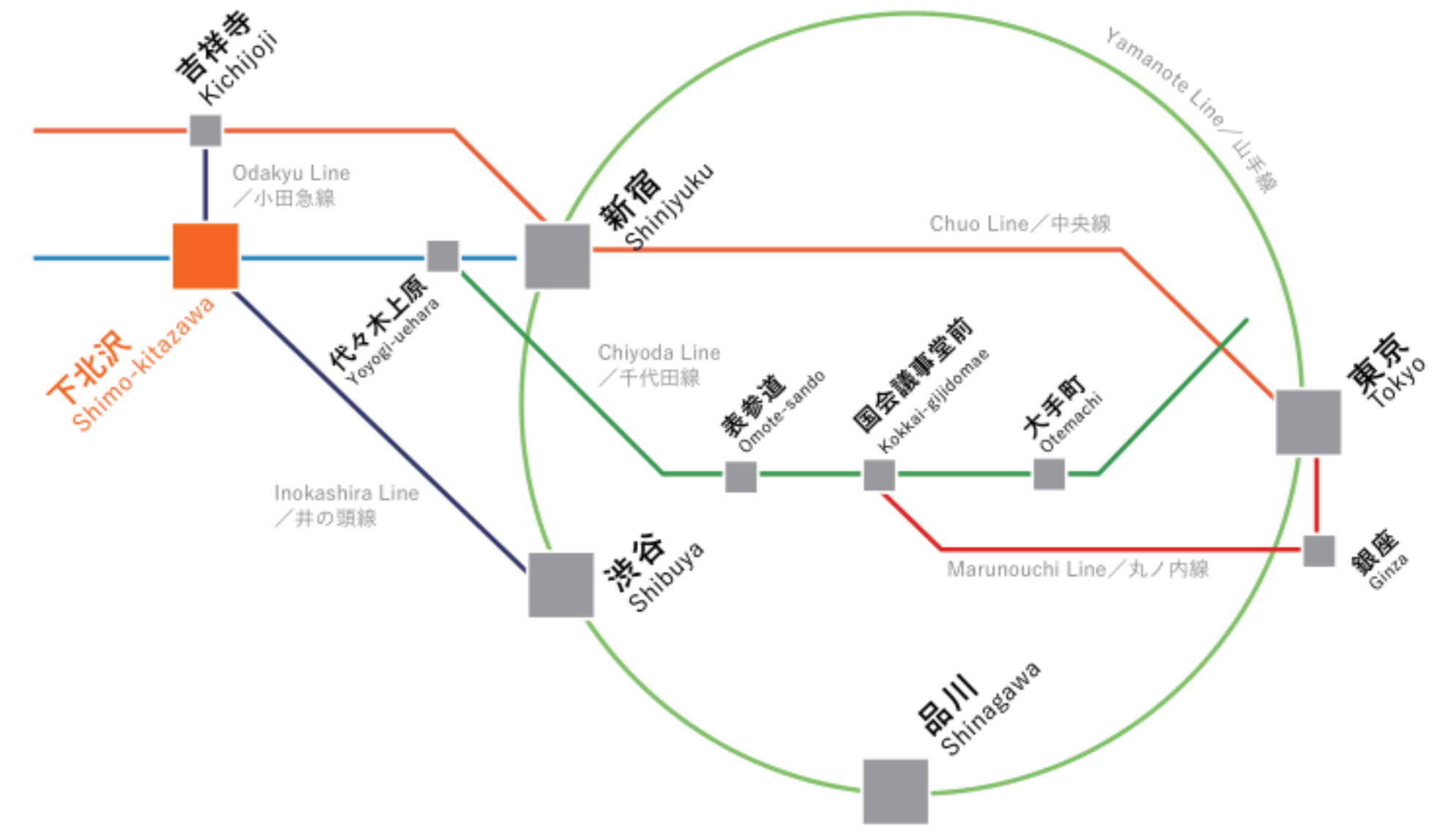
「代々木上原駅」 …… 2分

・小田急小田原線（快速急行）にて直通

「吉祥寺駅」 …… 21分

・京王井の頭線（各停）にて直通

電車所要時間は、平日朝8時台出発のもので、曜日・時間帯により異なる場合がございます。また、乗り換え・待ち時間を含みます。※2024年10月時点のダイヤによるものです。（「ジョルダン」調べ）



ペット可賃貸のスマイリア

<https://www.smirea.net/>  
東京都知事免許(2)第98911号  
〒1600007 東京都新宿区荒木町22-48タジマビル2階



03-3353-0303



03-3353-0404



info@smirea.net

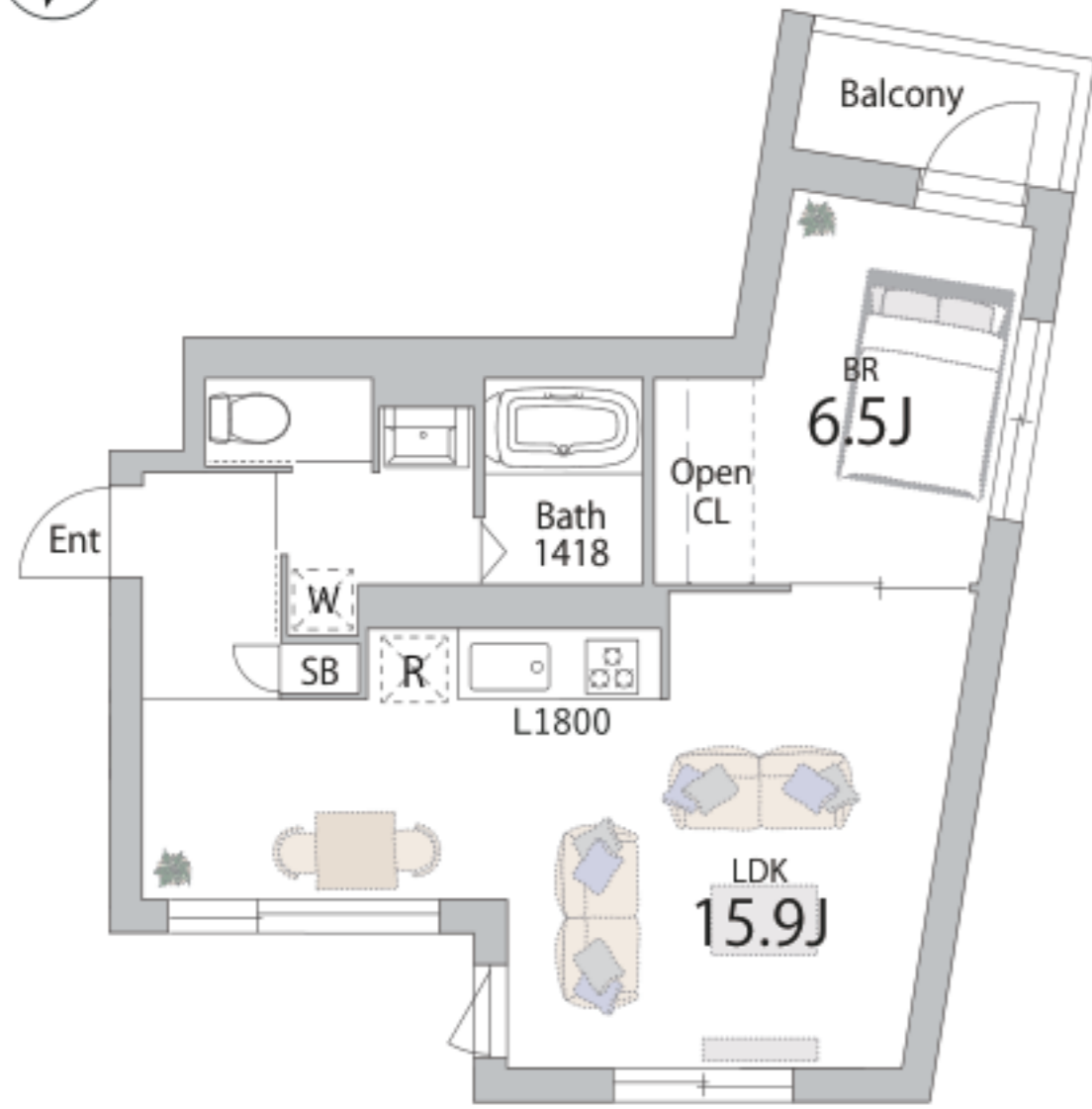
担当

川元 裕喜

# PLAN

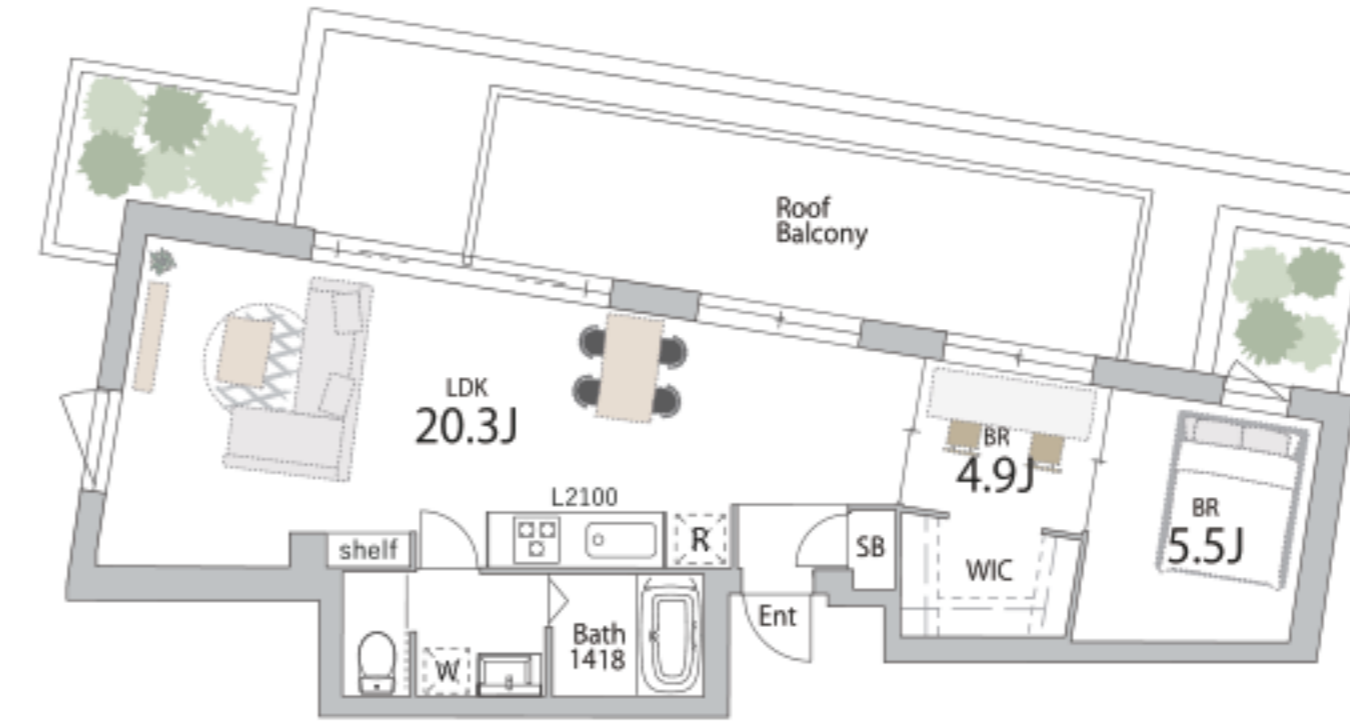
101

専有面積	間取り	賃料	共益費
48.12㎡	1LDK	224,000円	15,000円



303

専有面積	間取り	賃料	共益費
59.88㎡	2LDK	325,000円	20,000円



## FACILITY 設備

	オートロック		集合ポスト		宅配ボックス		敷地内ゴミ置場		Wi-Fi無料 ファイバーゲート
	BS・CS (別途契約)		防犯カメラ		駐輪場5台 ※1		追焚き機能		浴室乾燥
	温水洗浄便座		独立洗面台		エアコン ※2		システムキッチン 3口コンロ・グリル有 104は2口グリル無		照明器具
	玄関照明 (人感センサー)		クローゼット または ウォークインクローゼット		シューズボックス		姿見		室内物干し金物
	バルコニー ※3		ダブルロック						

- ※1) 【駐輪場】 ※駐輪ラックに収まらない自転車の駐輪は不可/1世帯1台※空き要確認  
 ※2) 【エアコン】 2台  
 ※3) 【バルコニー】 303はルーフバルコニー

## OUTLINE 概要

- 所在地：155-0032  
東京都世田谷区代沢3-24-12
- 構造：鉄筋コンクリート造
- 規模：地上3階建て
- 竣工：2024年12月
- 契約期間：2年
- 敷金：0ヶ月 / 礼金：0ヶ月
- ※ペット飼育の場合、1匹につき敷金積み増し1ヶ月※
- 更新料：新賃料の1ヶ月
- 更新事務手数料：新賃料の0.275ヶ月(税込)
- 家財保険：あすか少額短期保険  
18,000円または23,000円(2年毎)  
※入居人数により異なります
- 保証会社：エルズサポート加入必須  
初回保証料総賃料の50%・年間保証料12,000円  
※多言語コールセンタープランの場合  
初回保証料総賃料の80%・年間保証料12,000円
- 室内クリーニング費用  
50㎡未満：70,400円(税込)  
60㎡未満：85,800円(税込)
- 便座ノズル交換費：1台2,970円(税込)
- エアコンクリーニング費用：1台13,200円又は30,800円(税込)  
※機種により金額が異なります。

- ※間取りの帖数、形状等が現状と異なる場合は、現状が優先となる事をご承願います。  
 ※お申し込み後、審査の結果お断りする場合がございます。  
 ※税法の改正により消費税等の税率が変動した場合には改正以降における消費税相当額は変動後の税率により計算致します。  
 ※1年未満の解約の場合違約金1ヶ月となります。