

築浅ペット可物件

TMテラスハウス本八幡

都営新宿線(始発駅)

『本八幡』駅 徒歩14分

JR総武線

『本八幡』駅 徒歩17分

京成本線

『京成八幡』駅 徒歩12分



※別室写真です 間取りや設備・内装が異なる場合があります 設置家具はイメージです。

【設備】



【物件概要】

- 所在地 / 千葉県市川市東菅野2-10-14
- 構造 / 木造 2階建て
- 築年月 / 2019年11月
- 間取り / 2LDK+ロフト
- 専有面積 / 56.33㎡+ロフト
- 入居時期 / 5月中旬以降予定
(4/8 解約予定 先行申込受付中)

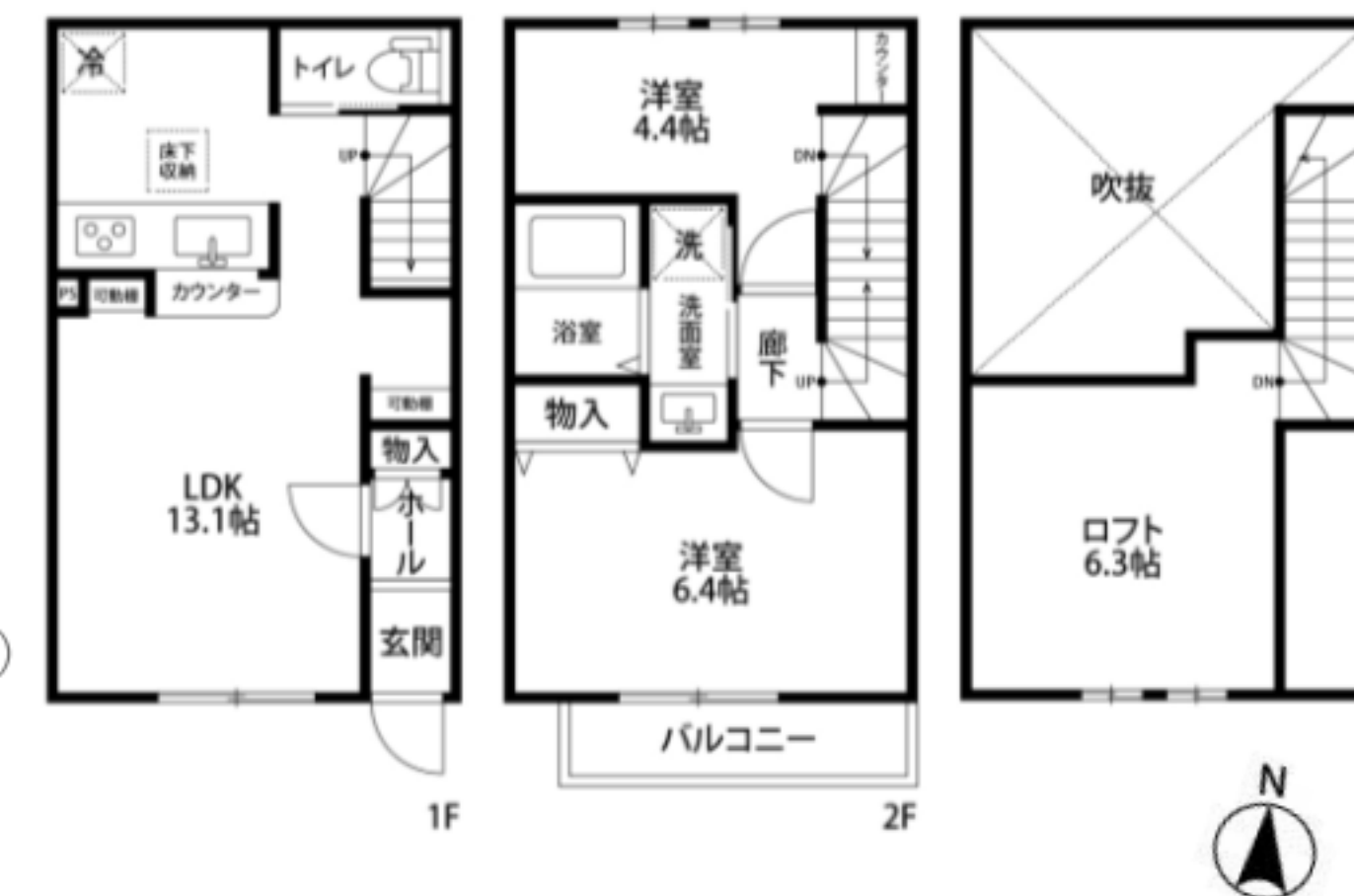


◎近隣環境充実

- ・コンビニ(セブンイレブン) 徒歩4分
- ・コンビニ(ミニストップ) 徒歩3分
- ・ドラッグストア(マツモトキヨシ) 徒歩3分
- ・スーパー(業務スーパー) 徒歩3分

【賃貸条件】

- 契約期間 / 2年間
- 更新料/ 新賃料の1ヶ月分
- 敷金 / なし ■礼金 / 1か月
※ペット飼育時は敷金2ヶ月・退去時1ヶ月償却
- 初回保証料/ 月額賃料合計の60% (外国籍・60歳以上の場合100%)
※月額手数料として月額賃料合計の1% (外国籍の場合は月額賃料合計の2%)
- 更新料として1年経過後より毎年10,000円 (60歳以上の場合は15,000円)
- クリーニング費 / 税込82,500円 (退去時払い)
- 鍵交換費 (任意) / 税込44,000円 (ツーロック・ディンプル)
- PLENDYサポート / 月額1,650円 (税込)
(家財保険・緊急駆け付け・トラブル解決サービスの3点を含む)
- 高齢者 / 要サポート加入 月額1,000円 (税込)
- バイク置場 / あり (無料)
- 駐輪場 / あり (無料)
- インターネット / 40MBまで無料 (速度追加の場合は料金追加)
- 備考 / 現況有姿、ペット可 (小型犬と猫は合計2匹まで、中型犬は1匹まで)
- 短期解約違約金 / 1年未満: 賃料2ヶ月分、1年以上2年未満: 賃料1ヶ月分



C号室賃料:153,000円

共益費:5,000円



ペット可賃貸のスマイリア

<https://www.smirea.net/>

東京都知事免許(2)第98911号

〒1600007 東京都新宿区荒木町22-48タジマビル2階



03-3353-0303



03-3353-0404



info@smirea.net

担当

川元 裕喜