

貸戸建住宅

篠崎駅

間取り
2LDK

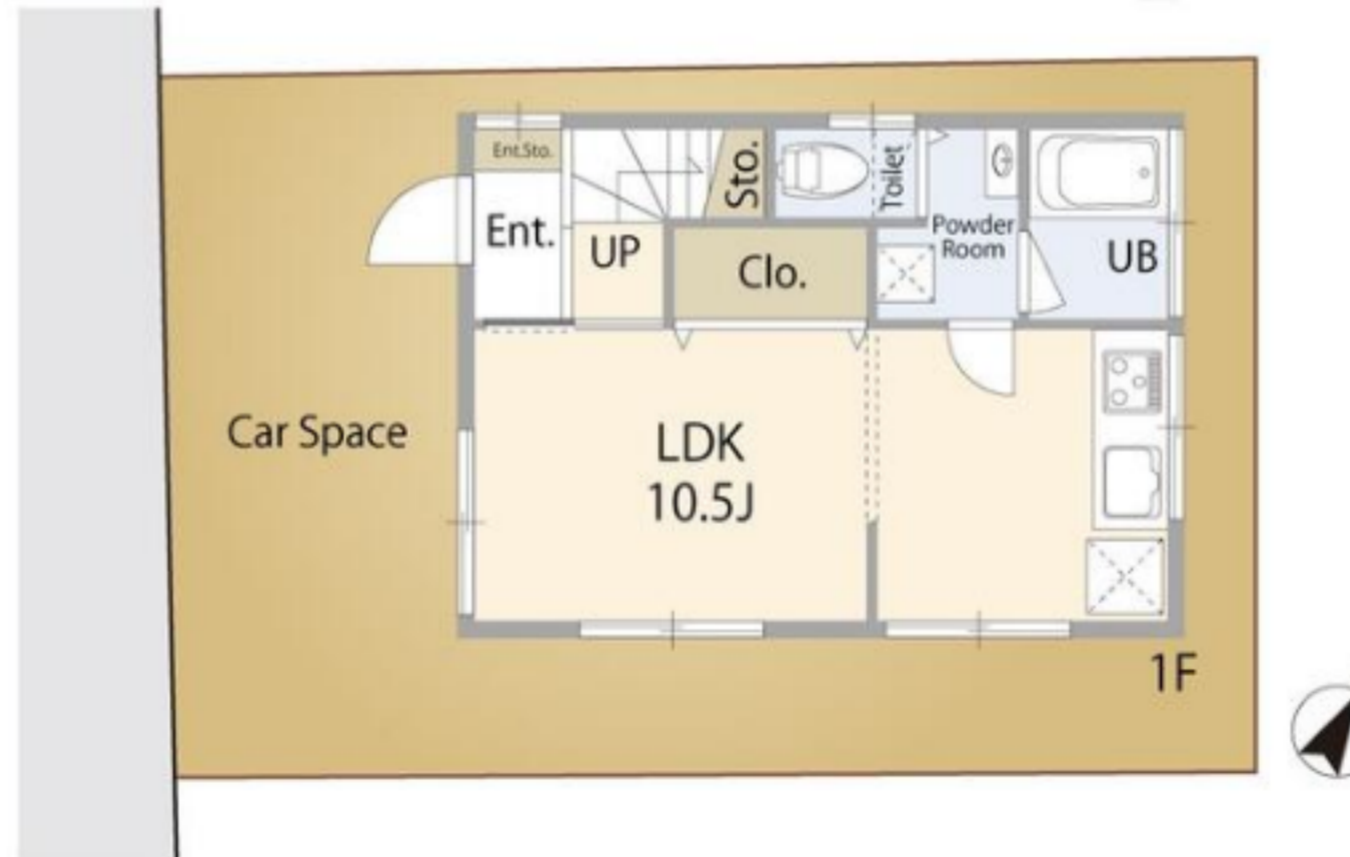
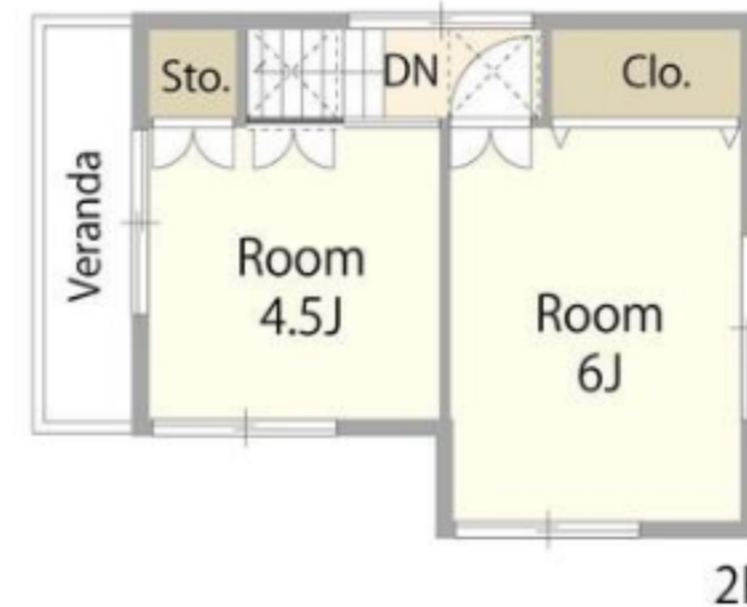
専有面積
52.00㎡

築年月
1978年05月



チェックポイント！

バイク置場有(無料),駐輪場有(無料),主要採光面：西向き,社宅可,事務所使用可,SOHO使用可,喫煙不可,楽器不可,ペット相談 小型犬可 大型犬可(ペット飼育の場合は敷金1ヶ月),保証人不要,全室2面採光,B・T別,オートバス,シャワー,追焚機能,浴室暖房,浴室乾燥機,トイレ,温水洗浄便座,洗面所独立,3口以上コンロ,システムキッチン,収納スペース,全居室収納,クローゼット,シューズボックス,床下収納,照明器具,室内洗濯機置場,給湯,Low-Eガラス,全居室フローリング,都市ガス給湯,エアコン2台以上,全居室エアコン,ダブルロックドア,モニタ付インターホン,ディンプルキー,火災警報器(報知機),バルコニー



物件種目	貸戸建住宅
最寄駅	篠崎
間取りタイプ	2LDK
賃貸条件	賃料 180,000円 礼金なし 敷金なし 保証金なし

物件所在地	東京都江戸川区篠崎町6丁目22-9		
交通	都営新宿線 篠崎 徒歩7分		
建物	建物名		
	構造・規模	木造 2階建	
	使用部分積	52.00㎡	
	間取内訳	洋6・4.5 LDK 10.5	
築年月	1978年05月	契約期間	2年
管理費等	なし		
駐車場	有 無料		
現況	空家	入居可能時期	即時
設備	B・T別,オートバス,シャワー,追焚機能,浴室暖房,浴室乾燥機,トイレ,温水洗浄便座,洗面所独立,3口以上コンロ,システムキッチン,収納スペース,全居室収納,クローゼット,シューズボックス,床下収納,照明器具,室内洗濯機置場,給湯,Low-Eガラス,全居室フローリング,都市ガス給湯,エ...		
保険等	要 2年		
備考	現況と図面が異なる場合は現況優先。散水栓あり。全室エアコンあり。民泊・シェアハウス不可。 退室時ハウスクリーニング代：180,000円 更新料：新賃料1ヶ月 賃貸保証：加入要 日本セーフティー 初年度90,000円2年目から毎年10,000円		

この図面は物件情報の一部を抜粋して掲載しております。(現況優先)
入居日・引渡日変更や付帯条件、別途料金等が発生する場合がありますのでご確認ください。

at home

infosheet 物件番号 69851748074



ペット可賃貸のスマイリア
<https://www.smirea.net/>
東京都知事免許(2)第98911号
〒160-0007 東京都新宿区荒木町22番地タジマビル2階



03-3353-0303

FAX 03-3353-0404

MAIL info@smirea.net

担当 川元 裕喜



スマホで物件確認