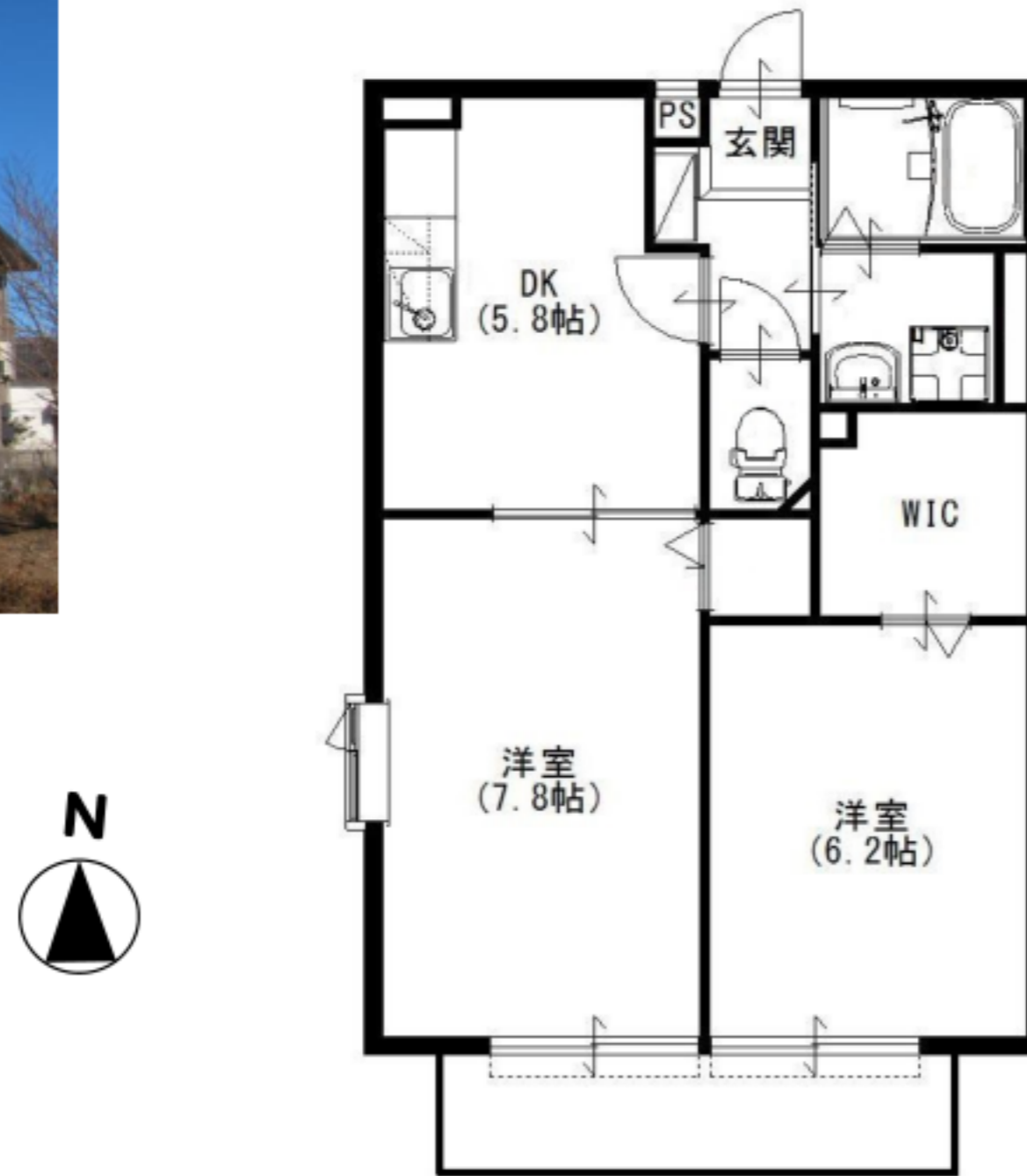


## ■ペット共生型賃貸アパート

【外観】



【間取】



\* ペット飼育時の条件変更はありません

### ペットケアサービス PET-SPA

①エチケットケア無料 (月1回 2頭まで)

エチケットケアは、①ネイルカット ②イヤークリーニング ③おしりのケア ④定襄クリッピング 以上4つのサービスです。

②ご利用料金の5%OFF (トリミング・ペットホテル・商品購入)

シャンプーコース、シャンプーカットコース、ペットホテル、商品購入が5%OFFでご利用いただけます。(クリニックの利用は、対象外となります。)

上記①②は、下記対象店舗でご利用いただけます。【ペットケア・ペットホテルは要予約】

＜対象店舗＞ペットケア・ペットホテルご利用の際は、必ず店舗に予約をお願い致します。

- ▶PET-SPA CARE+CURE エミテラス所沢 04-2936-7455
- ▶PET-SPA CARE+CURE ひばりヶ丘 042-439-1123
- ▶PET-SPA CARE+CURE 石神井公園 03-6913-3324
- ▶PET-SPA 日進店 048-729-8150

※店舗情報 <https://www.pet-spa.co.jp/shop/>

その他 \*獣医師によるメール医療相談等あり サービス運営会社：株式会社西武ペットケア

### 保証会社利用必須

初回保証料50%に含まれるもの

- ・賃料
- ・共益費
- ・駐車場
- ・あんしんサポート：月額1,100円
- ・保険：月額1,000円

賃料	90,000 円		共益費	5,000 円	
礼金	1.5ヶ月	敷金	0ヶ月	クリーニング*	53,350円(税込)
あんしんサポート	月額:1,100円	駐車場	有り 8,800円	町会費	-
契約形態	普通借家契約	保険	要 月額1,000円	鍵交換代	20,350円(税込)
契約期間	2年間	その他費用	駐車場契約時、事務手数料1ヶ月		
更新料	1.25ヶ月				
賃貸保証	加入要 保証会社:いえらぶ 初回保証委託料:月額賃料総額の50% 1年毎に1万円の保証料 口座振替手数料300円(税別)				
カード決済	条件有:初期費用のみ可(保証会社いえらぶ利用必須)				
所在地	〒203-0051 東久留米市小山5丁目3-42 西武池袋・豊島線 - 清瀬駅 徒歩 13分				
交通					
種別	アパート	構造	軽量鉄骨	築年月	2007年01月
専有面積	45.92㎡	向き	南	総戸数	6戸
間取	2DK DK5.8畳、L7.8畳、洋室6.2畳				
空室状態	空予定	空き予定日	2025年3月下旬	入居可能日	

### 【設備・条件・周辺環境等】

水道	公営	排水	下水	バス	専用
ガス	都市	トイレ	専用	キッチン	専用
バス・トイレ	バス・トイレ別、シャワー、追い焚き、温水洗浄便座、洗髪洗面化粧台				
コンロ	種別(ガス)設置可	キッチン			
冷暖房	種別(エアコン、1基)				
放送・通信	CATV、JCOMインマイルーム無料ネットプラン有り(モデムレンタル契約要)				
収納					
洗濯機置場	室内	庭			
セキュリティ	TVドアホン、オプナスキー				

特徴・その他

- \*1年未満のご解約の場合、違約金あり(1ヶ月分)
- \*当社ではご入居後、本物件の鍵の管理・保管をいたしません。紛失等のご対応・費用負担は入居者様の自己責任となります
- \*ペットは小中型犬・猫2匹まで。大型犬は1階のみ
- \*提携店舗によるペットケアサービス付アパートメント(要予約)

入居条件

ペット(可)、楽器(不可)  
退去時クリーニング費用は借主負担  
(費用は契約時受領。使用、損耗状況により別途請求の可能性有)

※写真及び図面と現況が異なる場合は現況が優先となります。



## ペット可賃貸のスマイリア

<https://www.smirea.net/>

東京都知事免許(2)第98911号

〒1600007 東京都新宿区荒木町22-48タジマビル2階



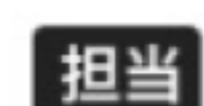
03-3353-0303



03-3353-0404



info@smirea.net



川元 裕喜