

賃貸 マンション

2LDK

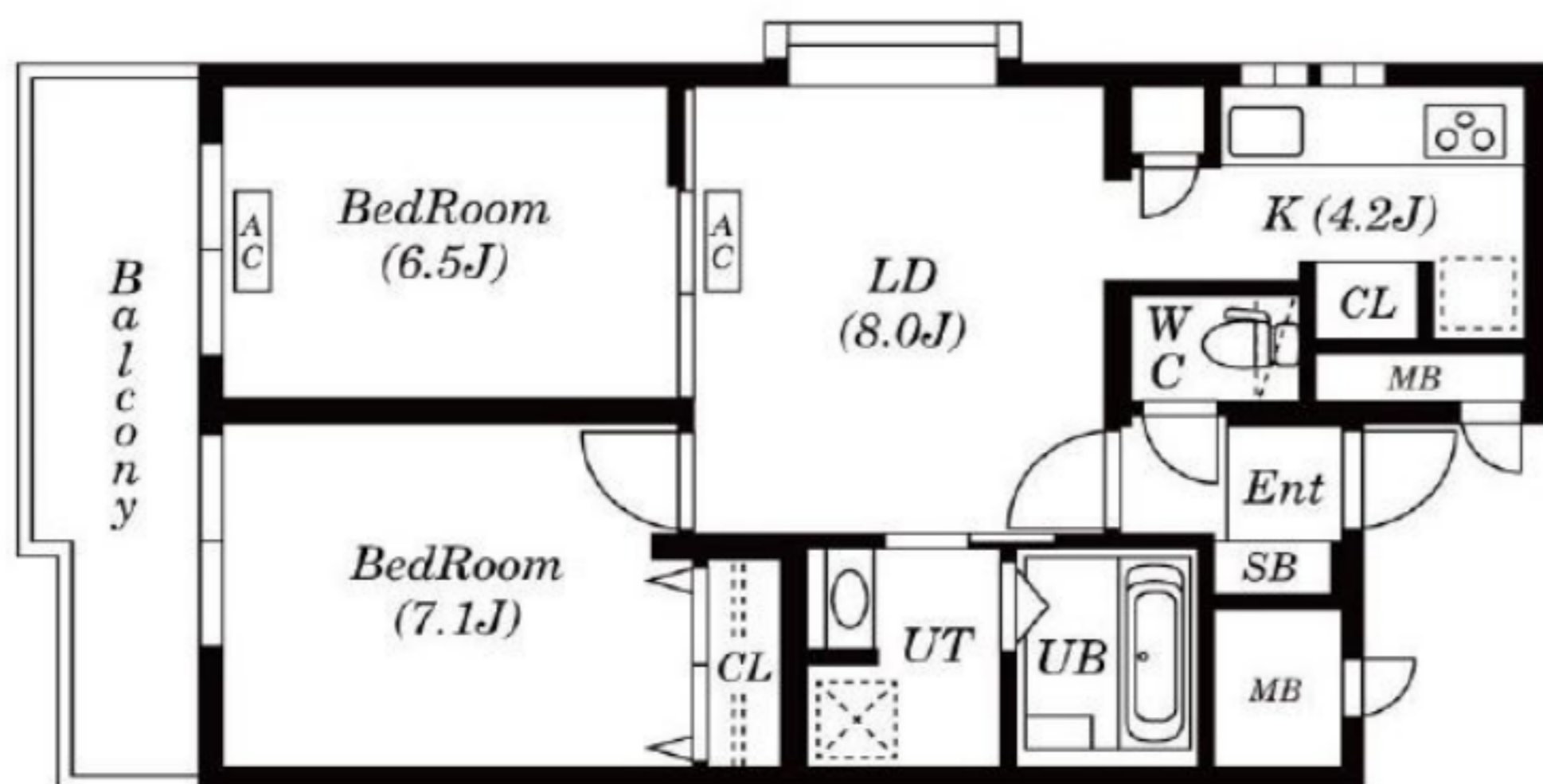
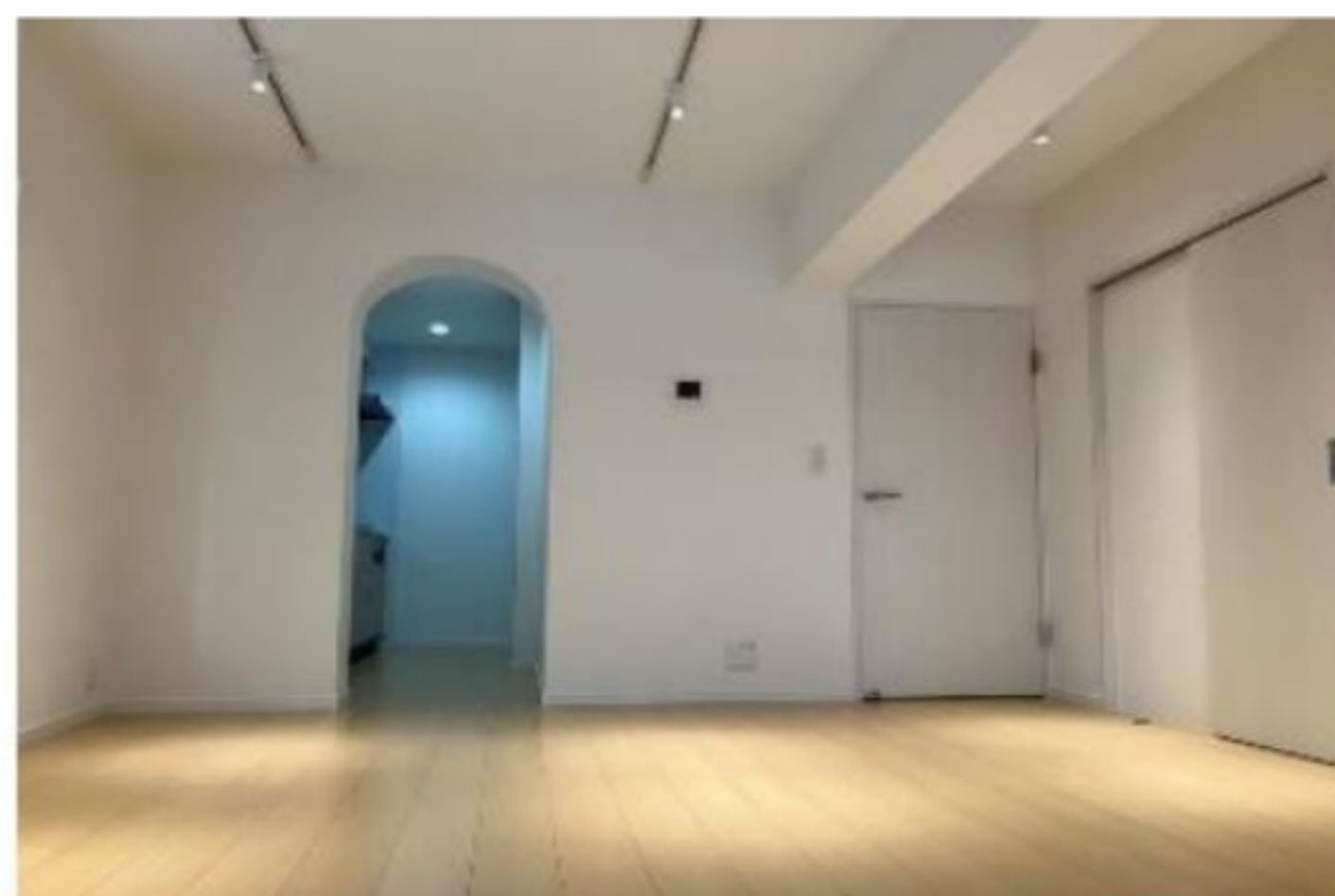
礼金無し!!
ペット可!!

東京メトロ丸ノ内線 「中野富士見町」 駅 徒歩 3分

東京メトロ丸ノ内線 「新中野」 駅 徒歩 10分

中央線 「中野 (東京)」 駅 徒歩 23分

2025年全室フルリノベーション!! 設備全て新品です♪ペット可の駅近物件!!



※図面と異なる場合は現況を優先となります。

設備 3口グリル付きシステムキッチン, ガスコンロ, バス・トイレ別, 脱衣所, 追い焚き風呂, 浴室乾燥暖房機, 温水洗浄便座, 洗面所独立, 室内洗濯機置場, エアコン2台, ネット使用料不要(FGBB), 光ファイバー, TVインターホン, 最上階, 2F以上, モニター付きオートロック, 宅配BOX, 敷地内ゴミ置き場, 防犯カメラ, メールボックス, 角住戸, 2面採光
駐輪場(19台分)使用料月々550円/台 ※2台まで、ペット可(中型犬1匹もしくは小型犬2匹迄・もしくは猫2匹迄)

物件名	Luait中野本町 203
所在地	東京都中野区本町5丁目40番10号
賃料	204,000円
敷金/礼金	敷金: 1ヶ月 礼金: 無し
管理費等	管理費 15,000円
築年月	1991年3月
構造	鉄筋コンクリート造 地上階数 3階
所在階/向き	2階/西
専有面積	56.40㎡/洋室(6.50畳), 洋室(7.10畳)
契約期間	普通借家契約 2年
更新料/事務手数料	新賃料0.5ヶ月/新賃料0.5ヶ月 (税別)
入居時期	即入居
損保	東京海上ミレア少額短期保険 20,000円/2年
その他費用 (税込)	24時間サポート費:16,500円/2年間 駐輪場代:550円/台※使用者のみ ペット飼育時:敷金+1ヶ月(償却1ヶ月)
保証会社	必須 (株)エポスカード 初回保証料/賃料管理等の50% 月額保証料/賃料管理費等の1%
入居諸条件	ペット(可), ルームシェア(相談), 外国人入居(可), 子供(可), 二人入居(可), 友人同士(相談) 短期解約違約金有: 1年以内賃料等の2ヶ月, 1年以上2年未満賃料等の1ヶ月
退去時費用 (税別)	ルームクリーニング ¥68,000 エアコンクリーニング/台 ¥10,000 畳表替/帖 (有の場合) ¥0



ペット可賃貸のスマイリア

<https://www.smirea.net/>

東京都知事免許(2)第98911号

〒160-0007 東京都新宿区荒木町22番地タジマビル2階



03-3353-0303



03-3353-0404



info@smirea.net

担当

川元 裕喜



スマホで物件確認