



PLACIA / プレーシア



Access & Map



都営大江戸線
「豊島園」駅 徒歩 **7** 分



ユナイテッドシネマ



庭の湯



練馬城趾公園(ペット可)

Lifeinformation

周辺施設

早宮小学校	747m	まいばすけっと 豊島園駅北店	445m
開進第一中学校	1,200m	ダイソー よしや早宮店	150m
寿福寺幼稚園	835m	サイゼリヤ 練馬春日店	443m
木下の保育園春日町	412m	タイムズカータイムズ よしや早宮店	184m
練馬春日南郵便局	334m		



ペット可賃貸のスマイリア

<https://www.smirea.net/>
東京都知事免許(2)第98911号
〒1600007 東京都新宿区荒木町22-48タジマビル2階



03-3353-0303



03-3353-0404

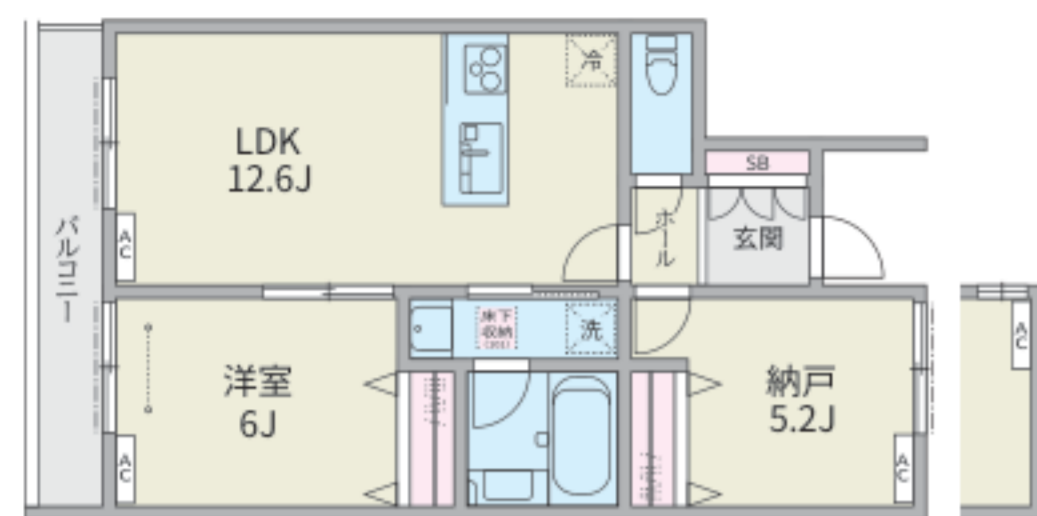


info@smirea.net

担当

川元 裕喜

PLACIA (プレシア) — ネット無料でペット2匹までOK!希少なゼロエミ新築物件、誕生

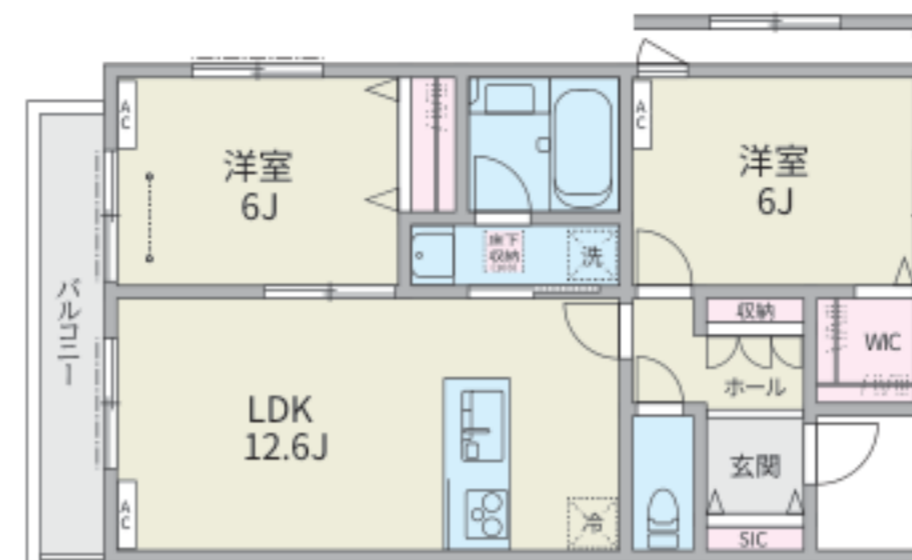


101・201号室

※201号室東側洋室仕様違い



102・202号室



103・203号室

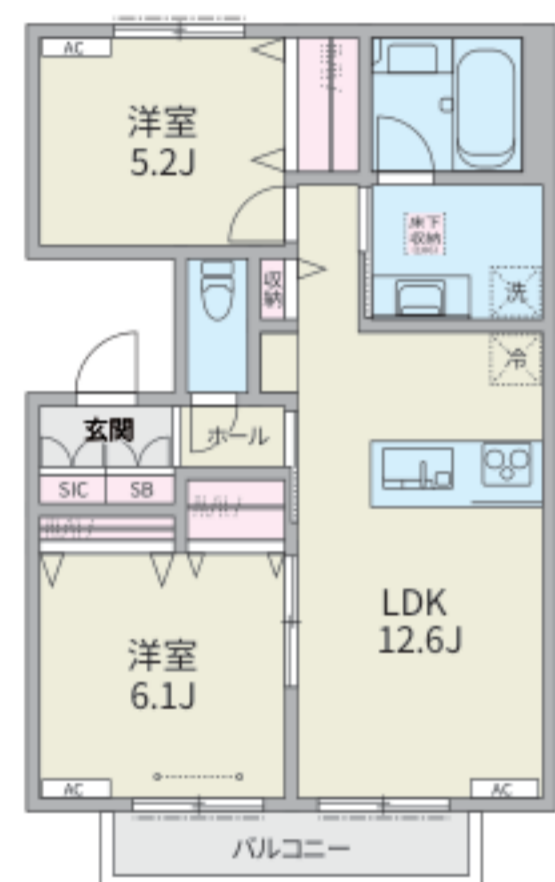
※203号室東側洋室仕様違い



104号室



105号室

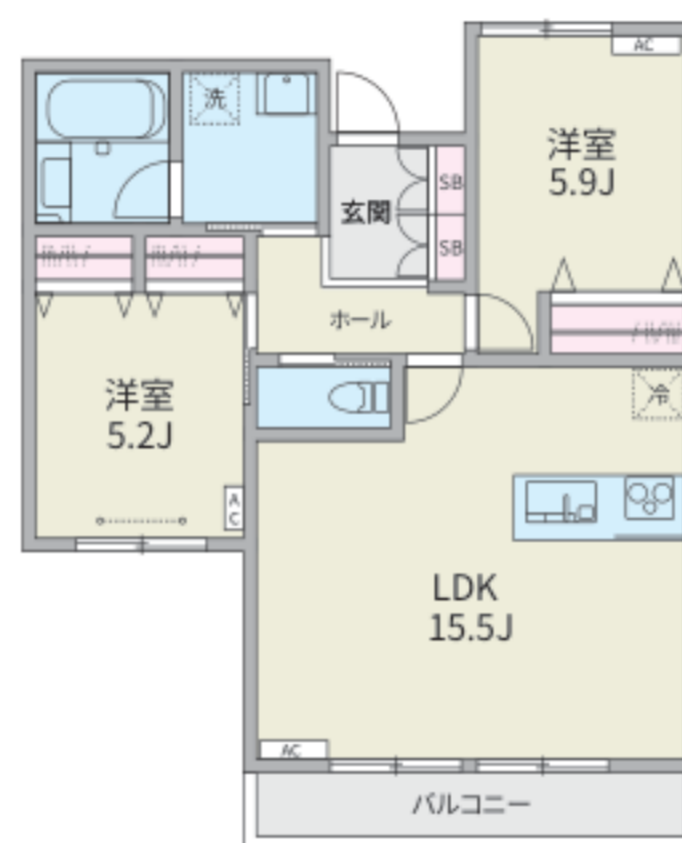


106・206号室

※206号室バルコニー仕様違い



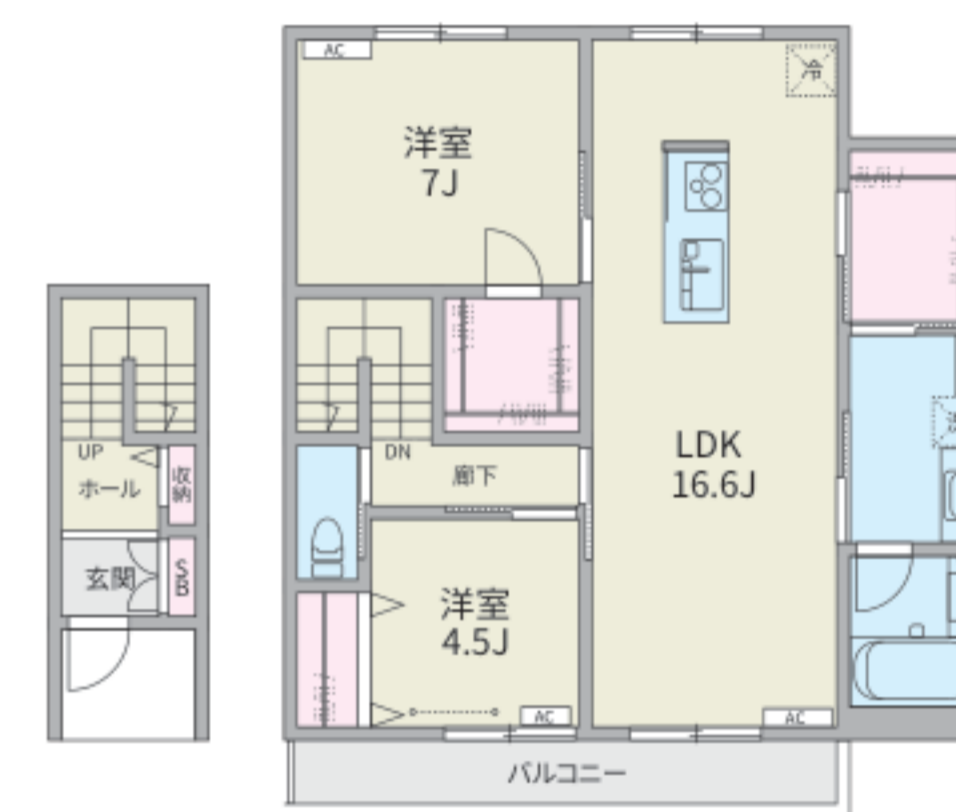
107号室



204号室



205号室



207号室



プロのアドバイスで叶える理想の住空間。

整理収納アドバイザーによる

インテリアアドバイス特別割引あり!

Rent roll 賃料表

共益費:5,000円

	201	202	203	204	205	206	207
2F	160,000 円 1SLDK 53.77㎡	160,000 円 1SLDK 53.77㎡	163,000 円 2LDK 57.57㎡	170,000 円 2LDK 62.93㎡	173,000 円 2LDK 66.07㎡	162,000 円 2LDK 57.55㎡	193,000 円 2LDK 79.70㎡
1F	157,000 円 1SLDK 53.77㎡	157,000 円 1SLDK 53.77㎡	160,000 円 2LDK 57.57㎡	132,000 円 1LDK 46.37㎡	135,000 円 1LDK 48.09㎡	159,000 円 2LDK 57.55㎡	162,000 円 2LDK 59.83㎡

Facility 設備



※本物件にはJNETS以外のインターネット回線の引き込みはできません。

「東京ゼロエミ住宅」 とは?

「東京ゼロエミ住宅」とは、高い断熱性能の断熱材や窓を用いたり、省エネ性能の高い照明やエアコンなどを取り入れた、人にも地球環境にもやさしい都独自の住宅です。

東京ゼロエミ住宅での暮らしは省エネに加えて、高断熱化によって快適な室温が維持され、部屋間の温度差も小さくなり、ヒートショックの抑制にもつながります。

※「ゼロエミ」とは「ゼロエミッション(ZERO EMISSION)」の略



Outline 概要

- 所在地/東京都練馬区早宮3-45-3 ■交通/都営大江戸線「豊島園」駅徒歩7分
- 構造・規模/木造2階建 ■総戸数/15戸(賃貸部分:14戸/非賃貸部分:1戸) ■竣工/2025年3月 ■入居日/2025年3月上旬予定
- 敷金/賃料の1ヵ月分 ■礼金/賃料の1ヵ月分 ■契約期間/2年(普通借家契約) ■更新料/新賃料の1ヵ月分 ■仲介手数料/賃料の1.1ヵ月分
- 火災保険/20,000円(2年) ■保証会社/株式会社Casa(初回保証料総賃料の50%、年間保証料10,000円、決済手数料月額330円)
- 24時間入居サポート/コンシェルジュ24(月額770円) ■駐輪場/あり(駐輪ラック利用は1世帯2台限定/ラック位置は貸主指定)
- ※ペット飼育時、敷金プラス2ヵ月分積み増し(合計敷金:賃料の3ヵ月分) ※ペットは大型犬、中型犬、小型犬、猫、合計2匹まで飼育可能です。
- ※ペット飼育時、退去時に賃料1ヵ月分償却(償却敷金に賃借人負担分の原状回復費用は含まれません)
- ※借主は退去時に貸主指定の専門業者にて室内(エアコン含む)のクリーニングを行い、その費用をご負担いただきます。
- ※図面と現況が異なる場合は現況を優先させていただきます。
- ※賃貸借契約後、2年未済に解約の場合は、短期解約違約金として賃料の1ヵ月分を申し受けます。
- ※事業用利用の場合、賃料・共益費・礼金・更新料が課税です。

