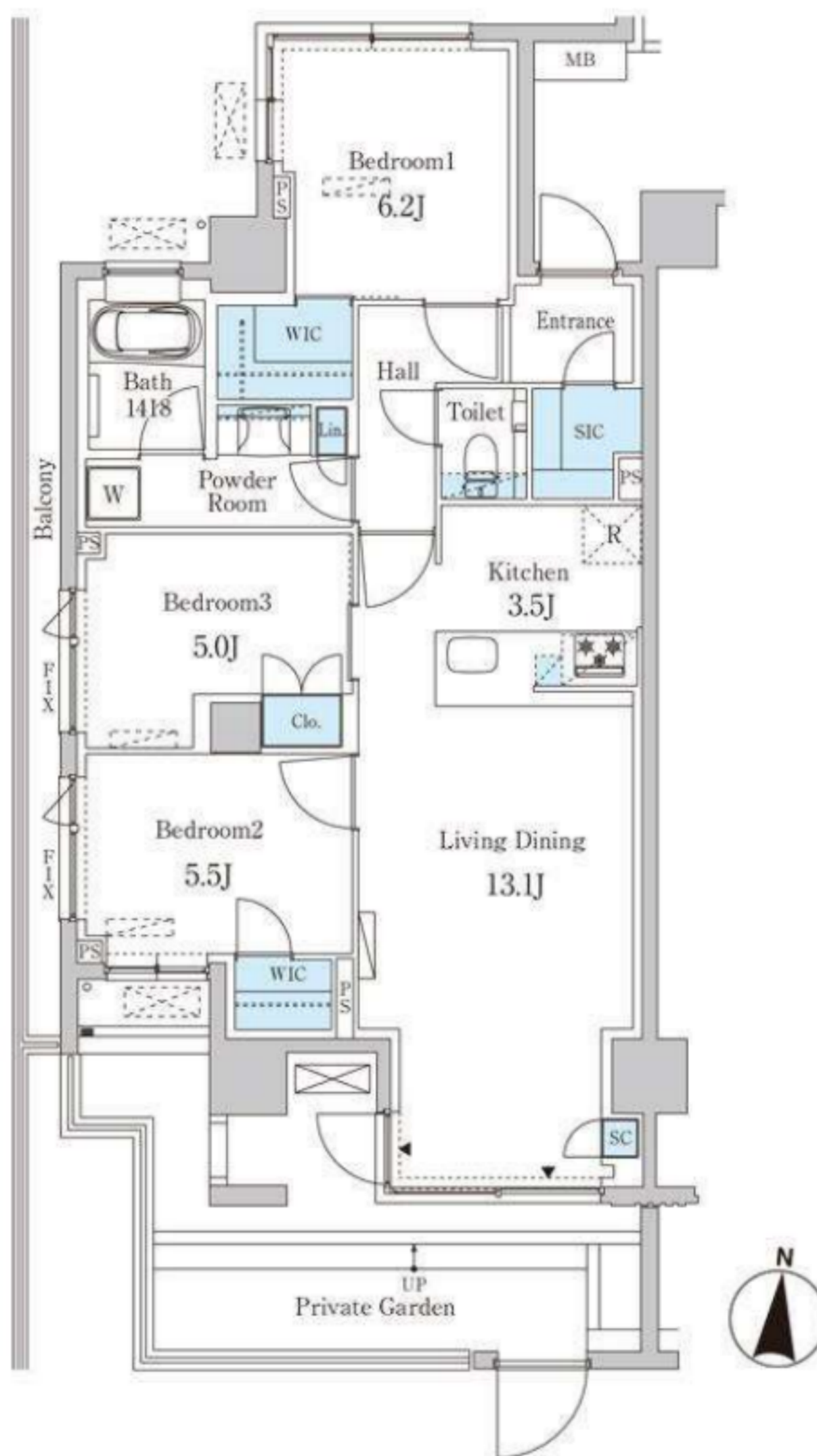
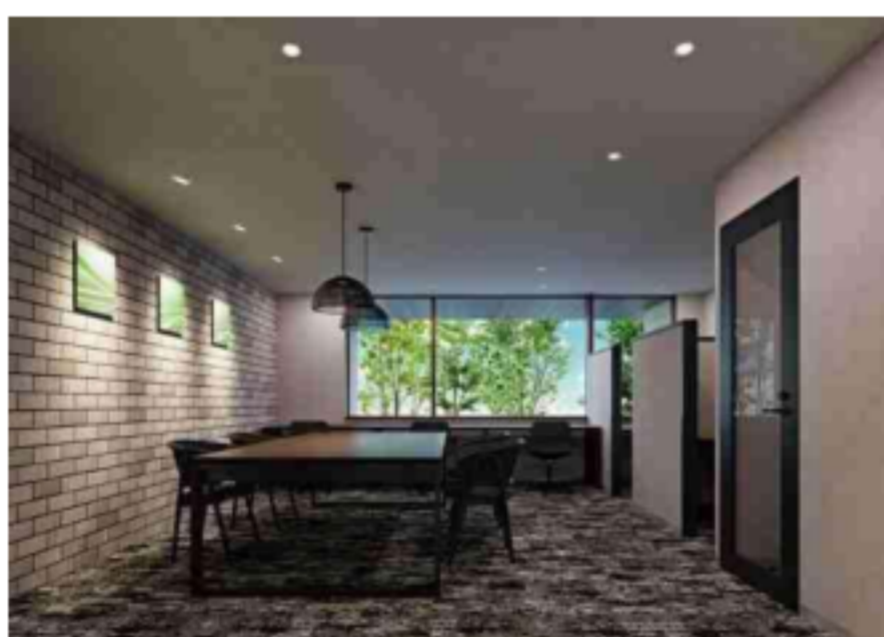


※掲載の徒歩分数は、建物の出入口を基点とし駅出入口およびバス停を基点とした概算距離を基に、80mを1分として算出(端数切り上げ)したものです。  
 ※間取り表記のN(納戸)やS(サービスルーム)は、居室以外の空間を表しています。  
 詳細については (<https://www.mitsui-chintai.co.jp/service/annotation/layout.html>) をご確認ください。

賃貸マンション

新築 OASE IKEGAMI TERRACE  
 オアゼ池上テラス [新築賃貸レジデンス]

■建物外観■



※図面と現況に相違がある場合は現況優先と致します。

■現地案内図■



物件名称	オアゼ池上テラス 105号室		
タイプ 間取り	3LD・K+WIC+SIC		
賃貸条件	賃料	282,000 円/月	
	管理費/共益費	20,000円/月	
	敷金	1ヶ月	礼金 1.5ヶ月

物件所在地	東京都大田区東矢口1-4-12		
交通	東京急行電鉄池上線『池上』	駅 徒歩	8分
	バス乗車	分	停 徒歩 分
	東京急行電鉄東急多摩川『矢口渡』	駅 徒歩	13分
	バス乗車	分	停 徒歩 分

建物	構造・規模	鉄筋コンクリート造 地上9階建	賃貸戸数	83戸
	専有面積	78.87 m <sup>2</sup> (23.85 坪)		

竣工年月	2025年1月		
入居予定日	2月初旬	案内可能日	2月初旬
契約期間	2年	更新料	新賃料の1ヶ月分相当額
駐車場	有	駐車場備考	相談
駐車場料金	22,000円(税込)/月		

賃貸保証 委託契約	区分	必須 クレディット・レジデントアシスタンス 他2社	
	条件	初回保証委託料(最低15,000円): 月額賃料等の50%、 2年目以降: 10,000円/年	

保険	借家人賠償責任保険を付帯した火災保険にご加入いただきます
----	------------------------------

管理会社	日本施設管理株式会社
------	------------

その他費用	口座振替事務手数料: 110円(税込)/月
	退去時における通常清掃費用: 104,108円(税込)

設備	床暖房 エアコン 食洗機 浴室乾燥機 給湯追い焚き コンロ グリル 専用庭 オートロック 宅配ロッカー
----	---

備考	ペット相談可 管理: 通勤 ◆ペット可(小型犬1匹まで、1階住戸は大型犬or 中型犬可)※ペット飼育+敷1(償却) ◆駐輪場1住 戸1台下段用意あり(区画指定・変更不可)
----	--

めやす賃料	316,688円/月
-------	------------

めやす賃料とは賃料、共益費・管理費、敷引金、礼金、更新料を含み、賃料等の改定が無いものと  
 仮定して4年間賃貸した場合(定期借家の場合は、契約期間)の1ヶ月あたりの金額です。  
 ※ 敷引金は、敷金の償却、保証金の償却など、預かった金銭から必ず差し引くものをいいます。  
 ※ めやす賃料は、消費者に適切な情報を提供する為の表示であり、事業者に一時金を推奨  
 しているものではありません。  
 ※ めやす賃料は、実際の総支払額と異なる場合があります。詳しくは、不動産会社にご確認ください。  
 \*お申し込み後、審査の結果お断りする場合がございます。



ペット可賃貸のスマイリア  
<https://www.smirea.net/>  
 東京都知事免許(2)第98911号  
 〒1600007 東京都新宿区荒木町22-48タジマビル2階

03-3353-0303  
 FAX 03-3353-0404  
 MAIL info@smirea.net

担当 川元 裕喜