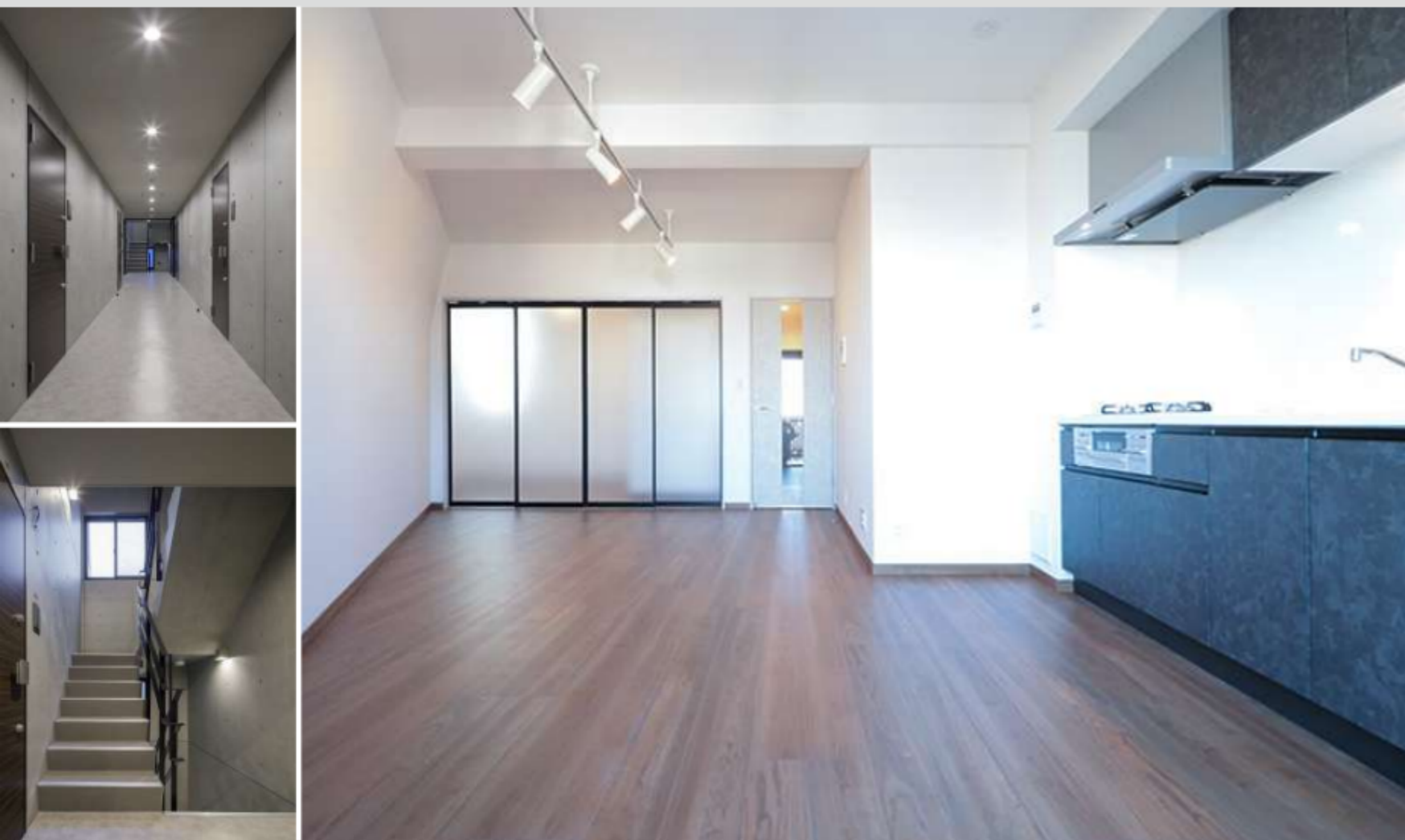




GranDuo Yoga6

グランデュオ用賀6
1LDK/301



敷金・礼金 0 ヶ月

この住棟のエネルギー消費量 **20%削減**

BELS 建築物省エネルギー性能表示制度
国土交通省告示に基づく第三者認証
2023年4月12日交付

東急田園都市線
「用賀駅」 徒歩 **9分**

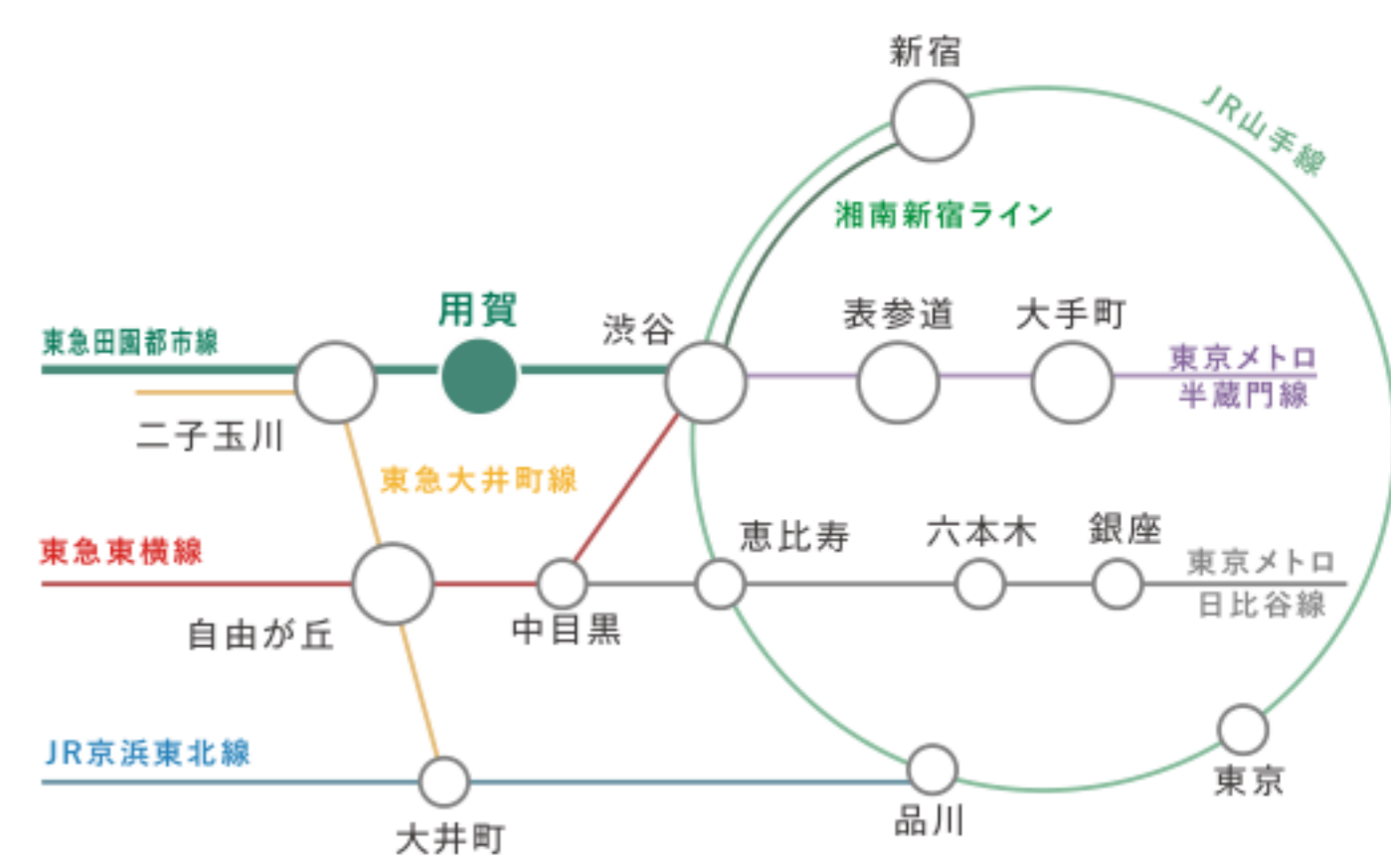
ペット相談可
※「中型犬～小型犬」または「猫」
合計2匹まで可（総体重15Kg以内）

Wi-Fi無料
ブロードエンタープライズ

ACCESS+MAP

- 東急田園都市線「用賀」駅より
- 「二子玉川駅」… 2 min
・東急田園都市線（各停）にて直通
 - 「渋谷駅」… 14 min
・東急田園都市線（準急）にて直通
 - 「自由が丘駅」… 13 min
・東急田園都市線（各停）→「二子玉川」で東急大井町線（急行）に乗り換え
 - 「表参道駅」… 17 min
・東急田園都市線（準急）で直通（渋谷で東京メトロ半蔵門線急行に乗り入れ）
 - 「新宿駅」… 24 min
・東急田園都市線（準急）→「渋谷」で湘南新宿ラインに乗り換え
 - 「大手町駅」… 32 min
・東急田園都市線（準急）で直通（渋谷で東京メトロ半蔵門線（急行）に乗り入れ）

電車所要時間は、平日朝8時台出発のもので、曜日・時間帯により異なる場合がございます。また、乗り換え・待ち時間を含みます。※2024年12月時点のダイヤによるものです。（「ジョルダン」調べ）



LIFE STYLE

A 用賀駅前でお買い物
「世田谷ビジネススクエア」
「用賀商店街」
ATM

B 物件すぐ近く！砧公園
桜や緑に溢れる公園
愛犬とお散歩に

C 隣接駅「二子玉川駅」
百貨店・二子玉川 rise
自然が揃う、豊かなエリア

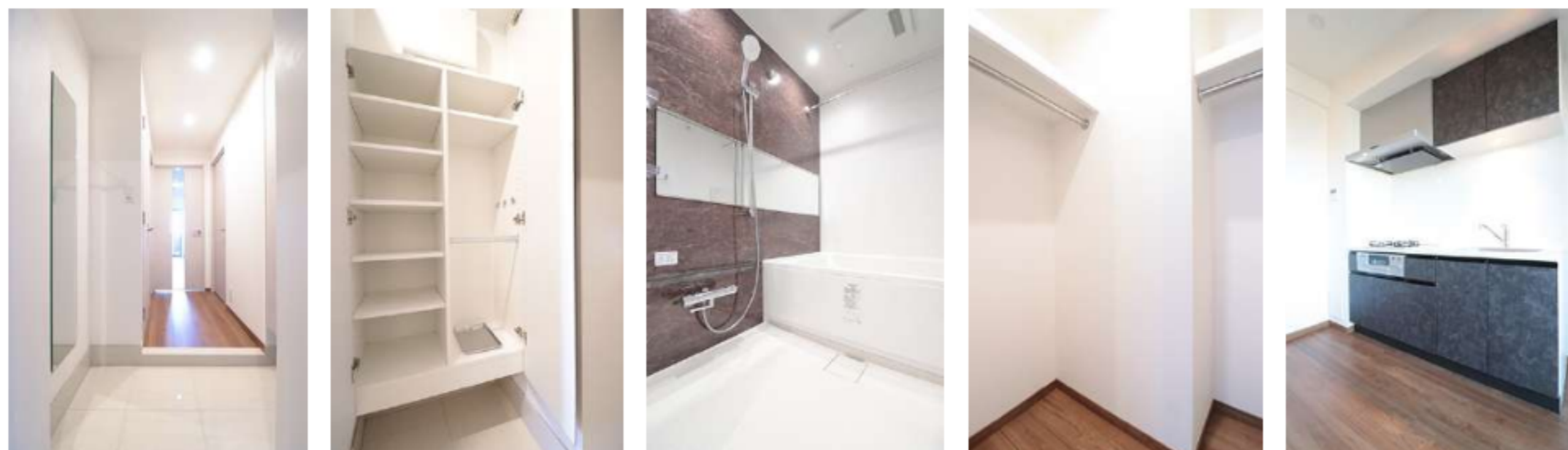
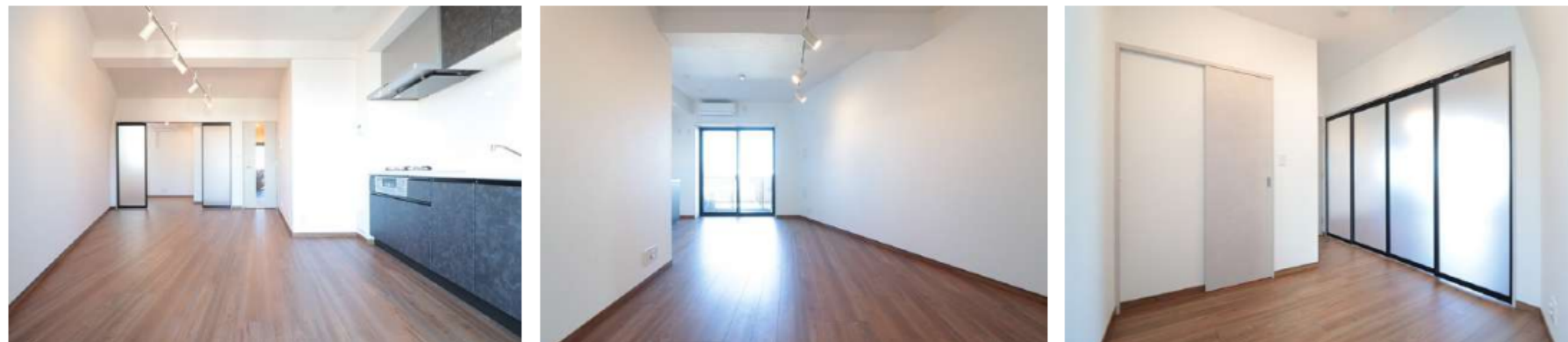
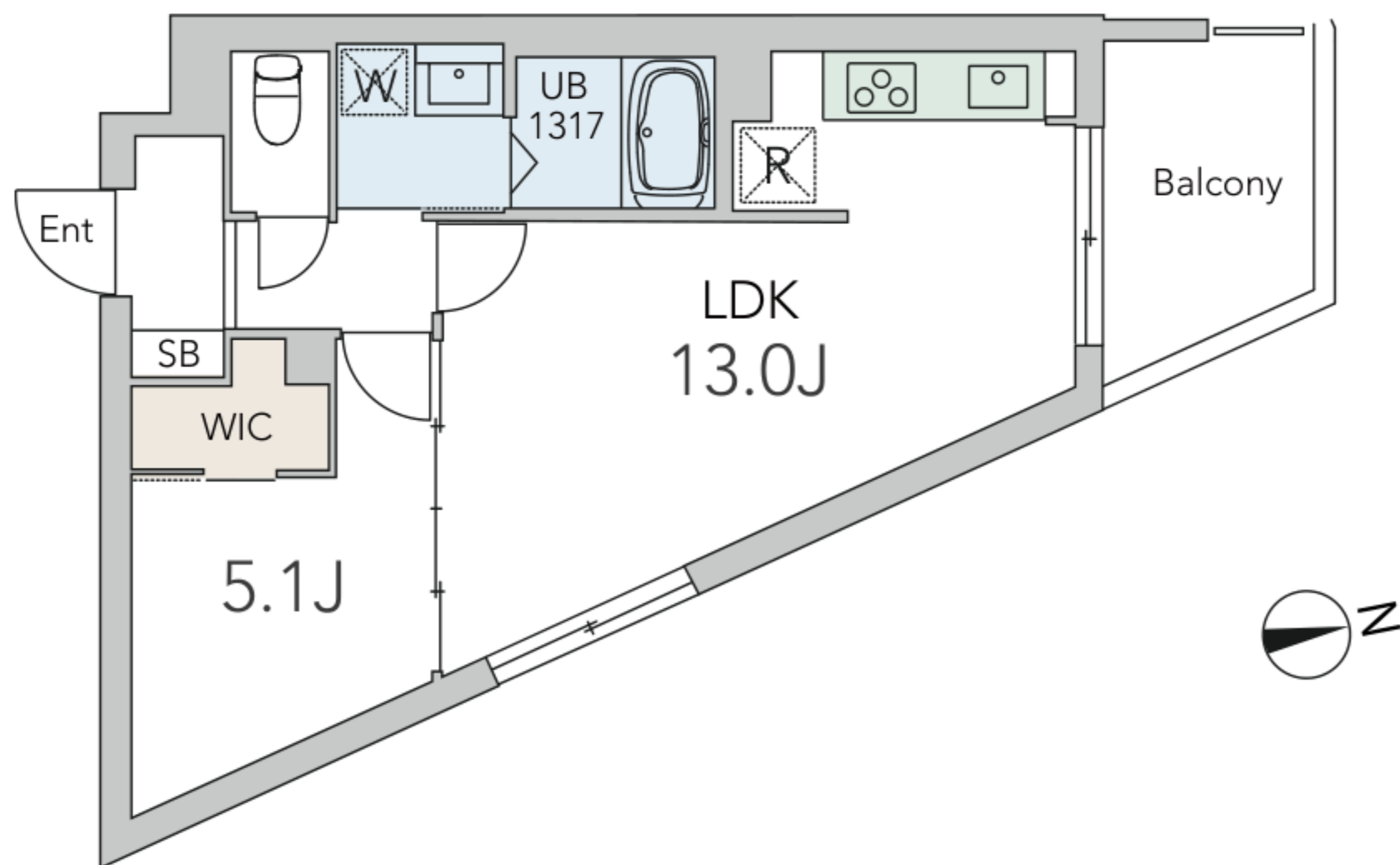


ペット可賃貸のスマイリア
<https://www.smirea.net/>
 東京都知事免許(2)第98911号
 〒1600007 東京都新宿区荒木町22-48タジマビル2階

03-3353-0303
 03-3353-0404
 info@smirea.net

担当 **川元 裕喜**

PLAN 間取り



RENT ROLL 賃料表

No.	間取り	専有面積	賃料	共益費
301	1LDK	42.34㎡	188,000円	10,000円

FACILITY 設備

エレベーター	オートロック	集合ポスト	宅配ボックス
敷地内ゴミ置場	Wi-Fi 無料 ブロードエンタープライズ	BS・CS (別途契約)	防犯カメラ
駐輪場 (空要確認)	追焚き機能	浴室乾燥	温水洗浄便座
システムキッチン 3口ガス・グリル付	エアコン 2台	独立洗面台	照明器具
バルコニー	ウォークイン クローゼット	玄関照明 (人感センサー)	シューズ ボックス
姿見	室内物干し金物	モニター付き インターホン	ダブルロック

OUTLINE 概要

- 所在地：158-0098
東京都世田谷区上用賀5丁目4-4
- 構造：鉄筋コンクリート造
- 規模：地上3階建て
- 竣工：2023年12月
- 契約期間：2年
- 敷金：0ヶ月 / 礼金：0ヶ月
- ※ペット飼育の場合、
1匹につき敷金積み増し1ヶ月※
- 更新料：新賃料の1ヶ月
- 更新事務手数料：新賃料の0.275ヶ月(税込)
- 鍵交換代：24,200円(税込)
- 契約事務手数料：22,000円(税込)
- 家財保険：あすか少額短期保険
18,000円または23,000円(2年毎)
※入居人数により異なります
- 保証会社：エルズサポート加入必須
初回保証料：総賃料の50% 年間保証料：12,000円
多言語コールセンタープランの場合
初回保証料：総賃料の80% 年間保証料：12,000円
- 室内クリーニング費用
40㎡未満：55,000円(税込)
- エアコンクリーニング費：1台/13,200円(税込)
※機種により異なります
- 便座ノズル交換費：2,970円(税込)

※間取りの帖数、形状等が現状と異なる場合は、現状が優先となる事をご了承願います。※お申し込み後、審査の結果お断りする場合がございます。※税法の改正により消費税等の税率が変動した場合には改正以降における消費税相当額は変動後の税率により計算致します。※駐輪ラック・スペースに収まらない自転車の駐輪は不可となります。※1年未満の解約の場合、短期解約違約金1ヶ月となります。