

新築

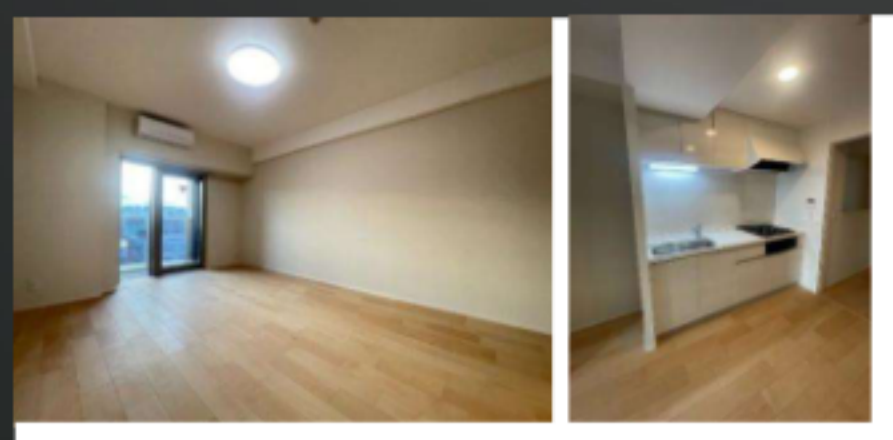
BRAND NEW RESIDENCE

【矢野第7ビル】

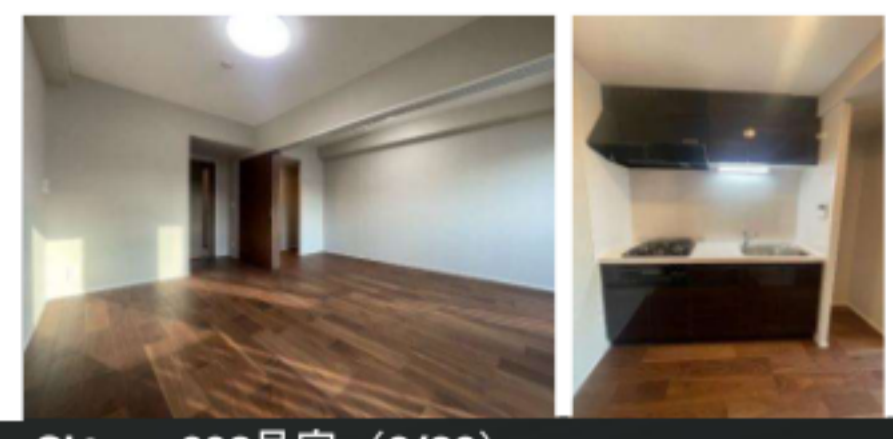
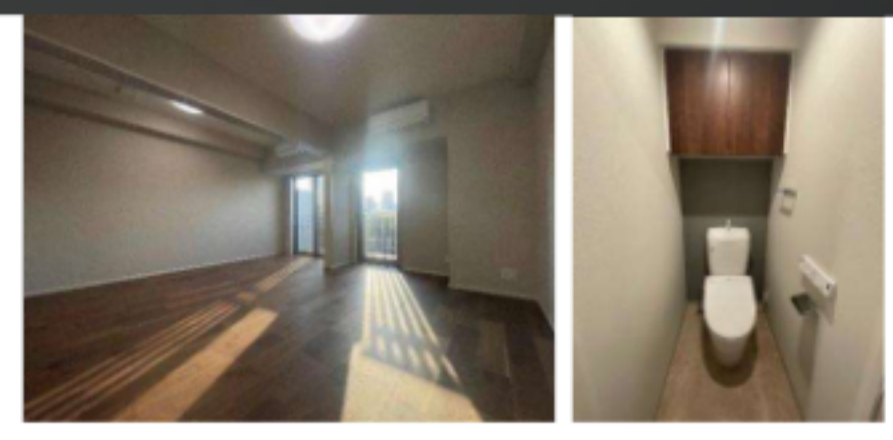
FOR RENT

東京メトロ東西線・都営大江戸線
「門前仲町」駅徒歩 **6分**
JR京葉線
「越中島」駅徒歩 **14分**

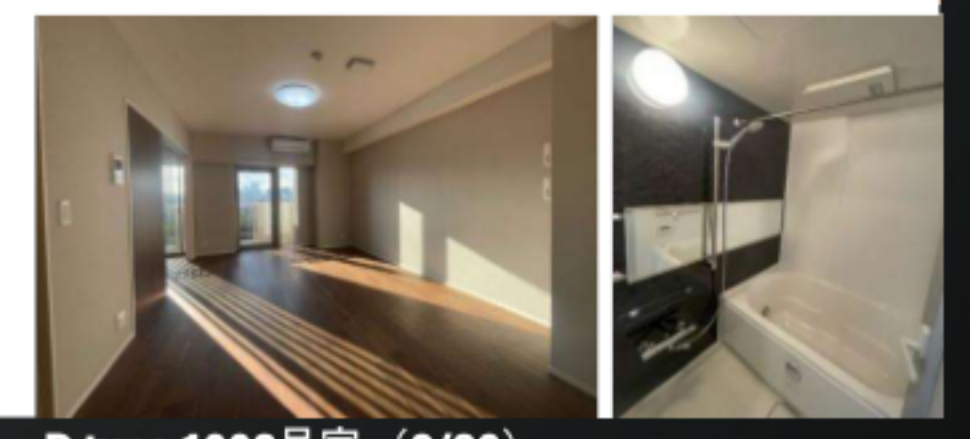
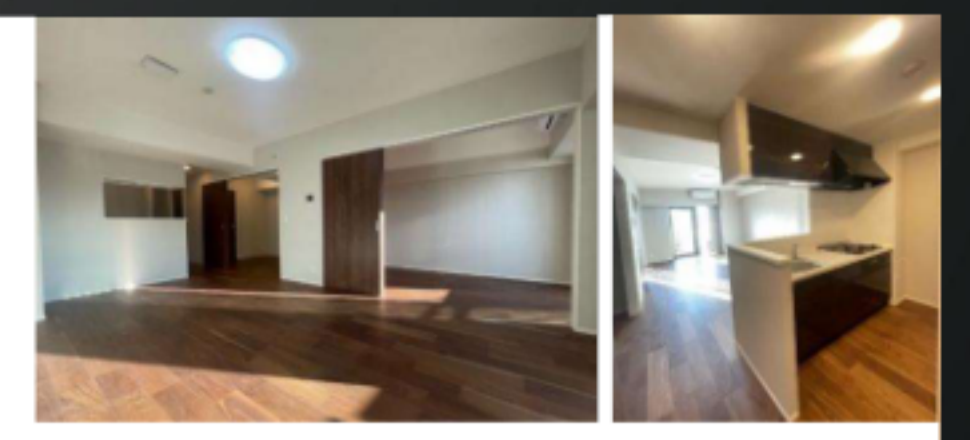
門前仲町駅まで徒歩6分の好立地。大手町へ直通5分のアクセスが叶える豊かな暮らし。



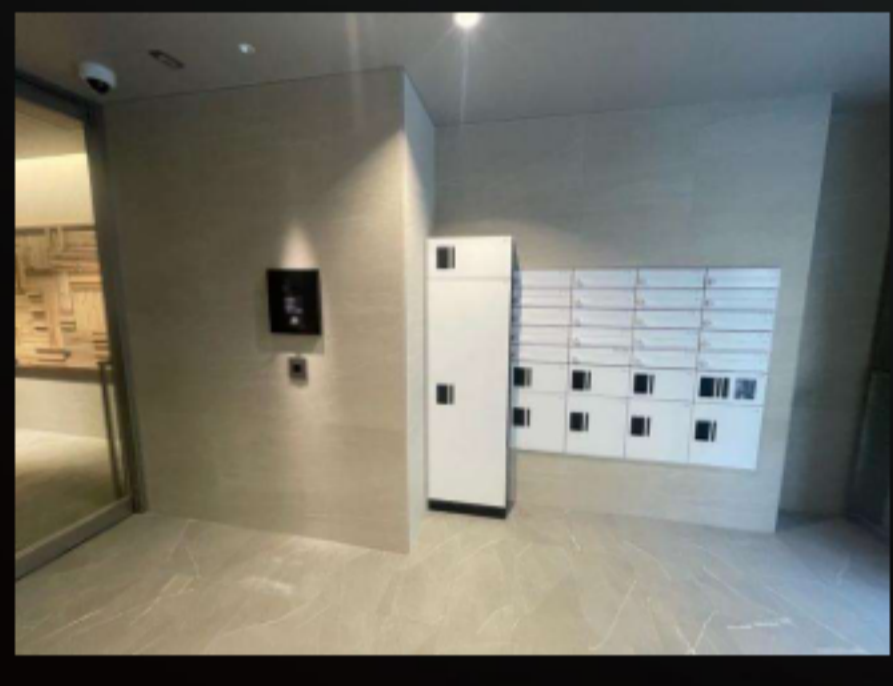
E type 801号室 (9/26)



C' type 602号室 (9/26)



D type 1002号室 (9/26)



スマホもタブレットも快適
インターネットWi-Fi無料

ペット飼育可能 (～中型犬1匹・猫2匹まで)
敷金1ヶ月積み増し・償却1ヶ月

☆礼金0ヶ月キャンペーン実施中☆
※1月31日までの入居申込までに限り適応

共用設備も充実
宅配ボックス・敷地内ゴミ置場・防犯カメラetc

【駐車場】税込44,000円/月
【駐輪場】 上段:100円/月
下段:200円/月



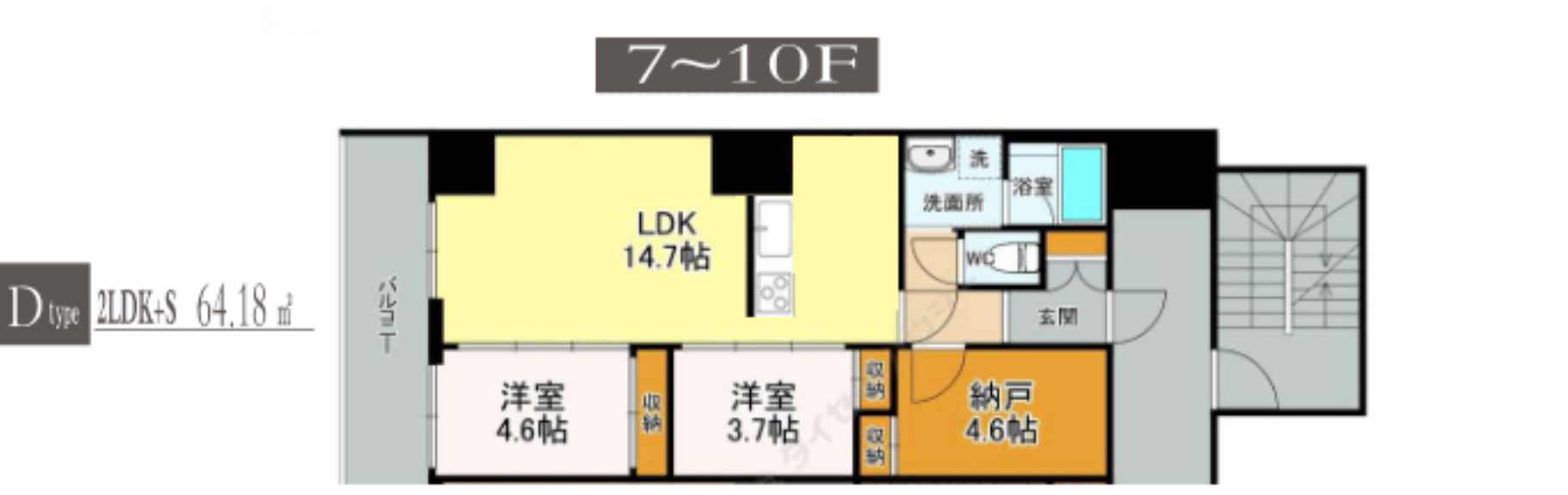
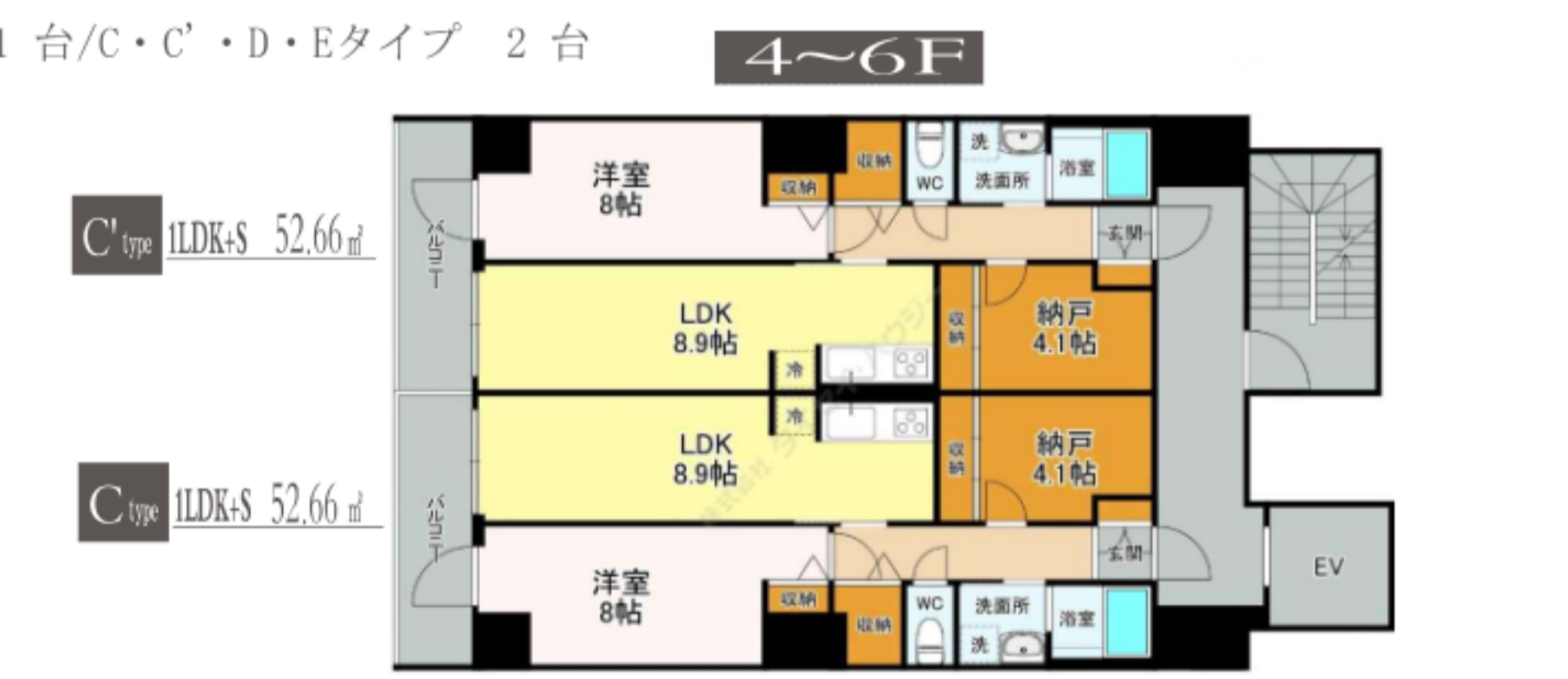
ペット可賃貸のスマイリア
https://www.smirea.net/
東京都知事免許(2)第98911号
〒1600007 東京都新宿区荒木町22-48タジマビル2階

03-3353-0303
03-3353-0404
info@smirea.net

担当 川元 裕喜

ROOM PLAN

プライベートを心地よく過ごす、上質な設えの快適空間。



1001	E	1002	D		
		¥292,000			
¥348,000		901	D		
		¥290,000			
801	E	802	D		
		¥288,000			
¥346,000		701	D		
		¥286,000			
601	C	602	C'		
		¥234,000			
501	C	502	C'		
		¥233,000			
401	C	402	C'		
		¥232,000			
301	A	302	B	303	A'
¥159,000		¥158,000		¥159,000	
201	A	202	B	203	A'
¥159,000		¥156,000		¥159,000	

エントランス・駐輪場・駐車スペース

EQUIPMENT



■賃料表 カラータイプ別 共益費 / A・Btype : 10,000円、 C~Etype : 12,000円

【矢野第7ビル 物件概要】 ■住所/ 東京都江東区富岡2-6-2 (住居表示) ■交通/ 東京メトロ東西線「門前仲町」駅徒歩6分、JR京葉線「越中島」駅徒歩14分 ■総戸数/ 18戸 ■竣工/ 2024年9月 ■入居可能日/即日 ■構造/ 鉄筋コンクリート造 地上10階建【賃貸条件】 ■礼金/0ヶ月 ■敷金/1ヶ月 ■契約期間/ 2年間 普通借家契約 ■更新料/新賃料の1ヶ月分 ■駐輪場/30台 上段:100円 下段:200円 ■駐車場/平置き2台 44,000円(税込) ■備考/保証会社加入必須 初回保証料:賃料等総額の50%、継続保証料:10,000円/年 ■火災保険加入必須 2年間20,000円 ■退去時クリーニング代借主負担特約あり ルームクリーニング1,100円/㎡ エアコンクリーニング11,000円/台 ■ペット飼育可能 小型犬～中型犬1匹 猫2匹まで 敷金2ヶ月～変更・退去時償却1ヶ月 ■楽器演奏不可 ■禁煙物件 ■1年未満の解約で家賃の1ヶ月分の違約金が発生 ■大手法人契約相談可能。内容により敷金・礼金など諸条件変更の場合あり