

築浅賃貸マンション

— Crest Palace Nippori —



【6路線6駅利用可♪】

JR常磐線

三河島駅 徒歩5分

JR線/京成線/日暮里舎人ライナー

日暮里駅 徒歩16分

京成本線

新三河島駅 徒歩11分

東京メトロ千代田線/京成本線

町屋駅 徒歩12分

JR線/東京メトロ千代田線

西日暮里駅 徒歩16分

都電荒川線

荒川区役所前駅 徒歩7分

【物件概要】

名称: クレストパレス日暮里

構造: 鉄筋コンクリート造5階建

築年月: 2023年1月

所在地: 東京都荒川区荒川3丁目28-16

総戸数: 14戸

【建物設備等】

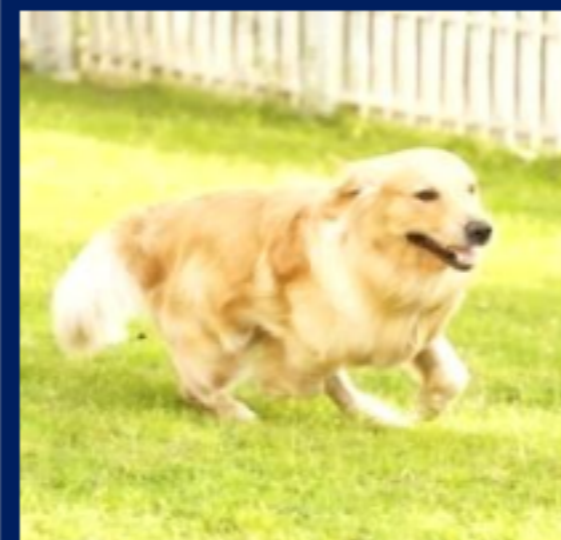
TVモニター付きオートロック・宅配ボックス
防犯カメラ・敷地内ゴミ置き場・LPガス
インターネット利用料無料

[駐輪場]

- ・バイク置場(全長2,000mm×全幅500mm) 月額5,500円(税込)
- ・自転車置場(各部屋1台限り) 年額200円(税込)



インターネット(Wi-Fi)
利用料無料



ペット可物件
大型犬・猫・多頭飼い 相談可能



24H

24時間スーパー
徒歩数十秒



ペット可賃貸のスマイリア

<https://www.smirea.net/>

東京都知事免許(2)第98911号

〒160-0007 東京都新宿区荒木町22番地タジマビル2階



03-3353-0303



03-3353-0404



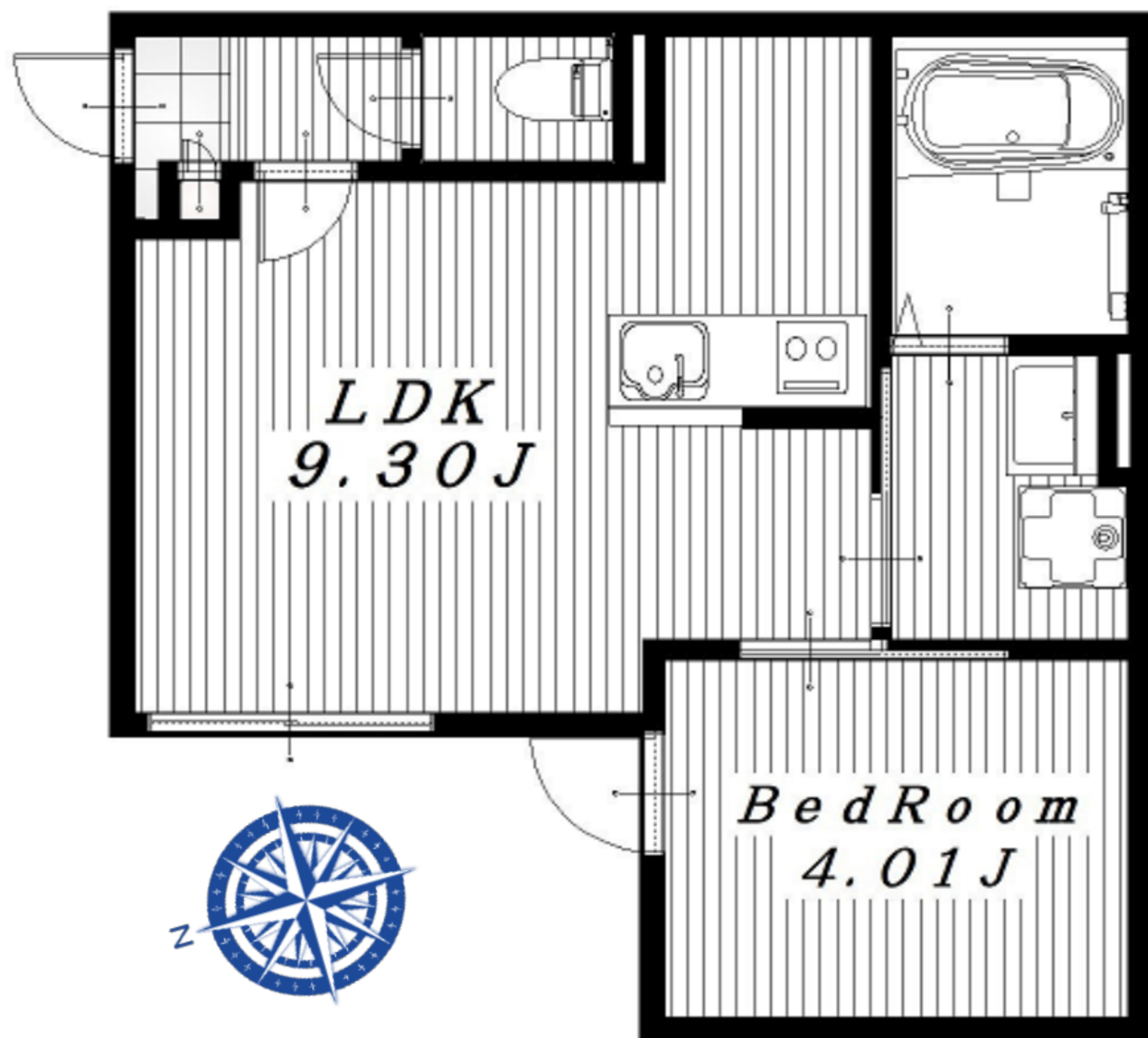
info@smirea.net

担当

川元 裕喜



スマホで物件確認



RC造マンション
インターネット利用料 (Wi-Fi) **無料**
大型犬・猫・多頭飼い相談可能
まずはご相談ください



【条件概要】

契約期間: 普通賃貸借2年契約

敷金: 0ヶ月 礼金: 0ヶ月

保証会社: 初回 月額総賃料の50%~

保険: 20,000円(2年間)

更新料: 新賃料の1ヶ月分

その他: 入居サポート 月額1,100円(税込)

【室内設備等】

録画機能付TVドアホン・温水洗浄便座

浴室乾燥機・独立洗面台

エアコン・システムガスキッチン(2口)

全室ダウンライト・室内物干し

防犯対策キー(ダブルロック)

オールフローリング・インターネット無料

ペット飼育可・SOHO利用可

※ペット飼養時、種類・頭数により増額敷金が異なります。



■ 1LDK 32.02m²

号室	月額賃料	月額共益費	現況	備考
401	105,000円	10,000円	1/12解約予定	内見不可

※短期解約による違約金の設定あり
1年未満2ヶ月分、1年以上2年未満1ヶ月分