

NEW

ラ・ペルラ下北沢

【築浅】小型ペット2匹まで飼育可能♪

駅や生活利便施設に近い都市生活の快適さを実現  
**Wi-Fiインターネット月額使用料無料で使い放題!**

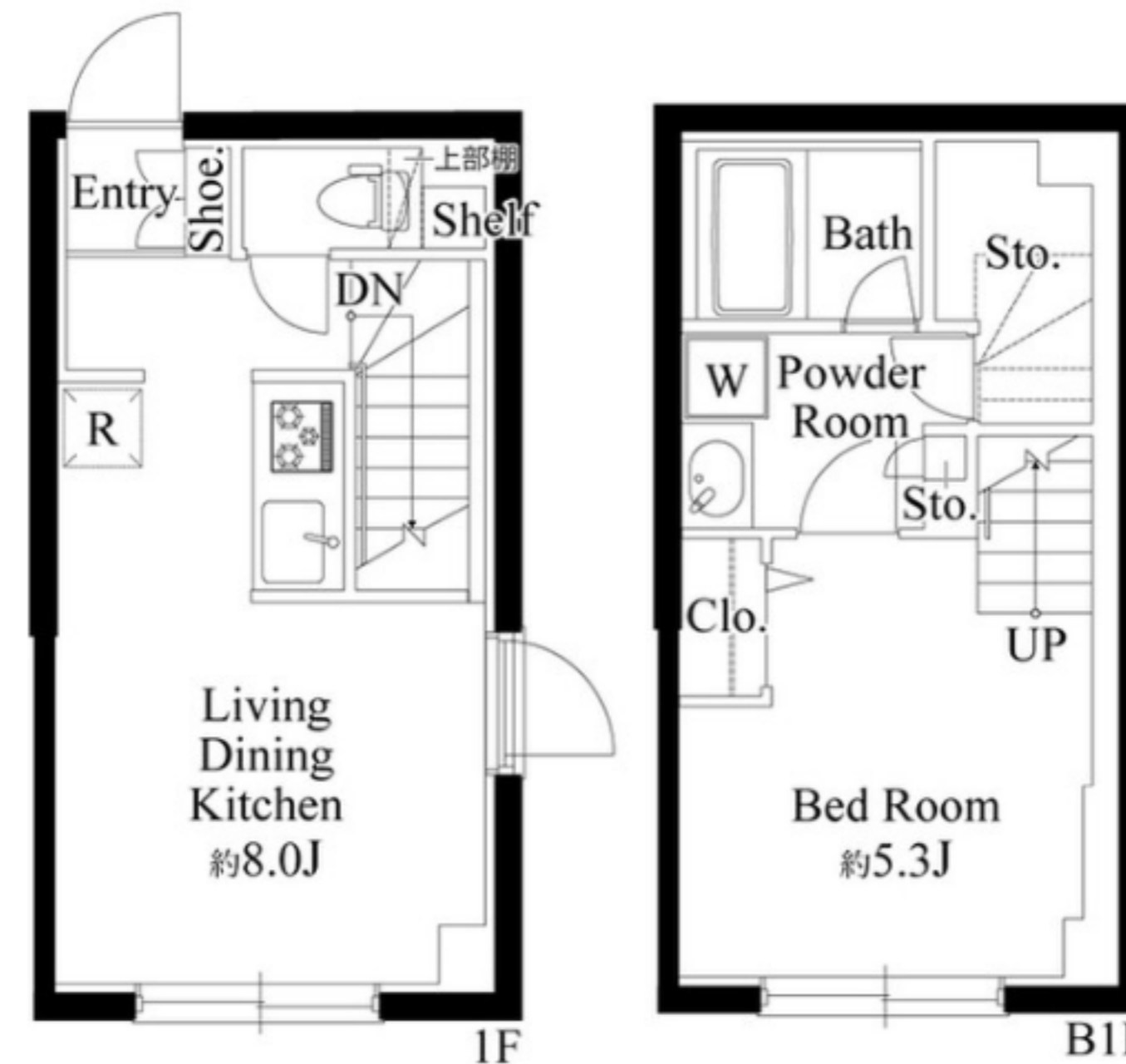
## Access

小田急小田原線

下北沢駅 徒歩7分

京王井の頭線

下北沢駅 徒歩7分

208 号室 専有面積 41.29 m<sup>2</sup>

間取 1LDK

賃料 198,000 円/月

共益費 12,000 円/月

## 物件概要

所在地/ 東京都世田谷区代沢2丁目23-6

構造・規模/ 鉄筋コンクリート造3階

総戸数/ 19戸

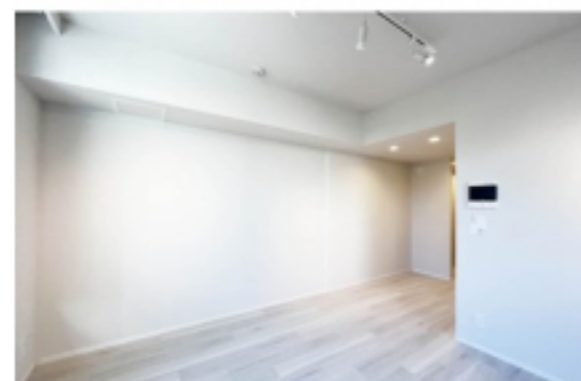
築年月/ 2023年11月28日

入居日/ 2025年02月28日

## 契約条件

敷金1ヶ月礼金1ヶ月

- カラーTVモニター付オートロックシステム
- セキュリティ安心共用部防犯カメラ
- 監視カメラ付きエレベーター
- 防犯性の高いダブルロック・防犯サムターン
- 夜間の帰宅でも安心な人感センサーライト
- 床フローリング仕様・快適なエアコン2基
- システムキッチン（耐震吊戸棚・下収納有）
- 3口ガスコンロ（温度センサー・グリル付）
- 清潔な暖房便座付き温水シャワートイレ
- 寒い日も嬉しい！追い焚き機能付きバス
- ★ネット無料・Wi-Fi使い放題
- ↑速度等詳細はTel.0120-988-660
- BS/CS110°※別途費用
- 24時間常時風量喚起システム
- 便利な鏡裏収納付きシャンプードレッサー
- 雨天・冬は必須！浴室換気乾燥暖房涼風機
- 外出時に便利で嬉しい！室内物干し
- ペット可：小型犬・猫2匹※別途敷金1ヶ月
- 便利な敷地内ゴミ置き場
- 24時間受取可能！宅配BOX



※図面と現況が異なる場合、現況優先とさせていただきます。  
 ※退去時清掃費用、更新時更新費用等がございます。

- ①エポス保証初回保証料：賃料総額60%月額1%
- ②クレディセゾン保証初回保証料：賃料総額60%月額1%
- ↑①→②の順で審査を行います。
- 貸主指定賃貸入居者総合保険加入の事（別途費用）1年更新普通賃貸借2年契約
- ★退去時通常清掃費用※退去時支払い(@1,320×m<sup>2</sup>円)
- 鍵交換代：33,000円(税込)
- ★水・風・外・学生契約不可
- ※携帯の電波状況について現地にてお客様自身で必ずご確認下さい
- ※駐輪不可
- 先行契約受付中♪(2025/1/30退去予定)
- ※入居可能日は前後する場合がございます。



**ペット可賃貸のスマイリア**  
<https://www.smirea.net/>  
 東京都知事免許(2)第98911号  
 〒1600007 東京都新宿区荒木町22-48タジマビル2階



03-3353-0303



03-3353-0404



info@smirea.net

担当

川元 裕喜