

賃貸  
マンション

最寄駅

小田急小田原線  
経堂駅

物件名称

# シグネチャーポイント

1LDK・2LDK  
全8戸

月額賃料

158,000円～211,000円

共益費  
礼金  
敷金

5,000円  
1ヶ月  
1ヶ月

**三井ホーム** 施工物件

外観パース



## ★ 木造マンション ★

【設計住宅性能評価書】

3-1.劣化対策等級【構造躯体等】が等級3取得済

1-1.耐震等級【構造躯体の倒壊防止】が等級3取得済



住宅(住棟) 再エネ設備あり

建築物省エネ法に基づく  
**省エネ性能ラベル**

エネルギー消費性能 ★★★★☆

断熱性能 1 2 3 4 5 6 7

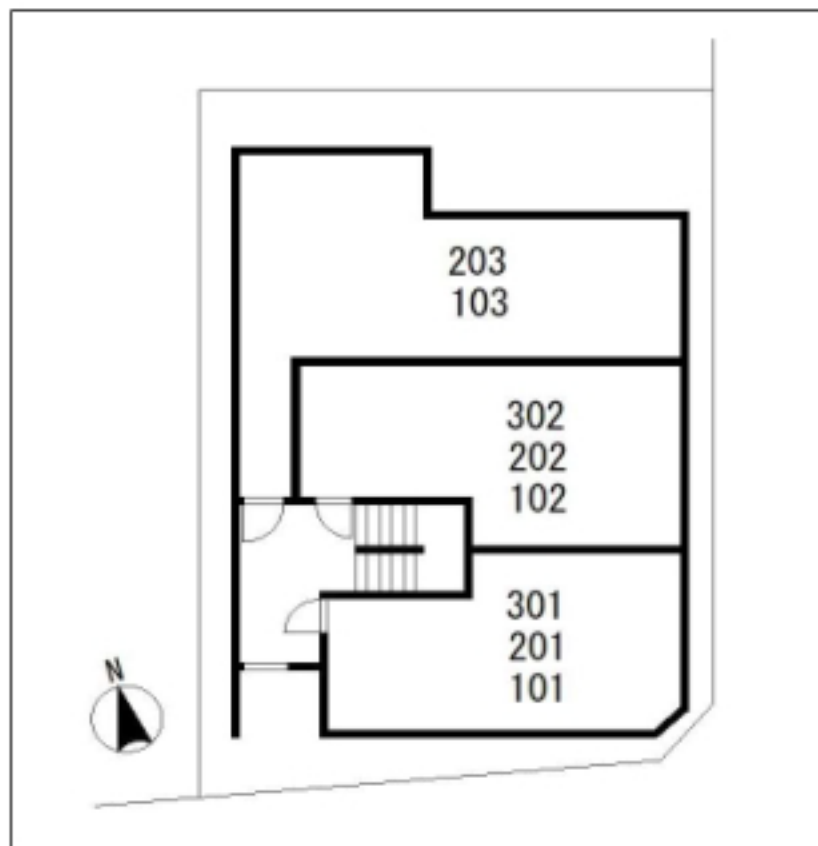
ZEH水準  
エネルギー消費性能で★3つ(太陽光発電は考慮しない)、かつ断熱性能で5を達成

ネット・ゼロ・エネルギー  
ZEH-M Readyの要件は評価書をご覧ください。

第三者評価 **BELS** シグネチャーポイント

評価日 2024年11月19日

※上記表示は住棟全体のものになります。



号室	賃料	室内清掃費	専有面積
101(1LDK)	¥158,000	¥54,238	41.09㎡
102(1LDK)	¥165,000	¥57,723	43.73㎡
103(2LDK)	¥208,000	¥77,946	59.05㎡
201(2LDK)	¥195,000	¥65,854	49.89㎡
202(1LDK)	¥168,000	¥57,723	43.73㎡
203(2LDK)	¥211,000	¥77,946	59.05㎡
301(1LDK)	¥170,000	¥57,723	43.73㎡
302(1LDK)	¥170,000	¥57,723	43.73㎡

所在  
交通

東京都世田谷区宮坂1-12-(1)  
小田急小田原線経堂駅 徒歩8分  
東急世田谷線宮の坂駅 徒歩10分

賃貸条件

賃貸借種類	普通借家	賃貸借期間	2年
損害保険	借家人賠償責任保険を付帯した火災保険にご加入頂きます。		
更新料	新賃料1ヶ月	入居可能日	2025年3月下旬
駐車場	無	駐車場料金	-
駐車場備考			
駐輪場	有	各世帯自転車1台まで駐輪可/バイク不可	
保証会社必須	エボス	【契約時】賃料・共益費・駐車場の合計額の60% 【月額】賃料・共益費・駐車場の合計額の1% 【更新時】なし	
動物の飼育	相談	室内小型犬または猫2匹迄/敷金1ヶ月追加要	
楽器の演奏	不可		
事務所使用	不可	民泊不可	石油系暖房器具の使用不可
その他諸条件	1LDK入居3名迄・2LDK入居4名迄/シェアハウス不可		

入居諸条件

管理

三井ホームエステート株式会社			
構造規模	枠組壁工法木造スレート葺 地上3階建て		
専有面積	41.09㎡～59.05㎡	築年月	2025年3月
開口向き	東	賃貸戸数	1棟8戸

その他費用

通常清掃費(退去時) 54,238円～77,946円(税込)

建物設備

共用	都市ガス・地上デジタル・CATVインターネット1G+Wi-Fi使用可・ダブルロックキー・ディンプルキー・自動ドアオートロック・TVモニターホン・防犯カメラ・宅配BOX
専有	システムキッチン・対面キッチン・3口ガスコンロ・グリル・ガス給湯器・温水洗浄便座・追い焚き・風呂給湯省エネ高効率給湯器・洗濯洗面化粧台・収納付三面鏡付き洗面台・浴室乾燥機・エアコン1基・全室照明付き

備考

※消費税の対象となる費用は消費税10%で算出しています。  
 今後、消費税率が変更された場合は、別途消費税が加算されます。  
 ※法人契約等で保証会社利用不可の場合、敷金1ヶ月積み増し頂きます。  
 ※シートフローリングとは、木質繊維を原料とする成形板にフローリング調の樹脂シートを貼ったもの  
 ※CATV以外のインターネットの工事費、使用料は入居者様の負担となります。  
 ※禁煙

※図面と現況に相違がある場合は現況優先となります。  
 確認コード: 0200061901 お問合せの際は左記コードをお伝えください。



### ペット可賃貸のスマイリア

<https://www.smirea.net/>  
 東京都知事免許(2)第98911号  
 〒1600007 東京都新宿区荒木町22-48タジマビル2階

03-3353-0303

FAX 03-3353-0404

MAIL info@smirea.net

担当 **川元 裕喜**



