

賃貸
マンション

最寄駅

小田急小田原線
経堂駅

物件名称

シグネチャーポイント

1LDK・2LDK
全8戸

月額賃料

158,000円～211,000円

共益費
礼金
敷金

5,000円
1ヶ月
1ヶ月

三井ホーム 施工物件

外観パース



★ 木造マンション ★

【設計住宅性能評価書】

3-1.劣化対策等級【構造躯体等】が等級3取得済
1-1.耐震等級【構造躯体の倒壊防止】が等級3取得済



住宅(住棟) 再エネ設備あり

建築物省エネ法に基づく
省エネ性能ラベル

エネルギー消費性能 ★★★★★

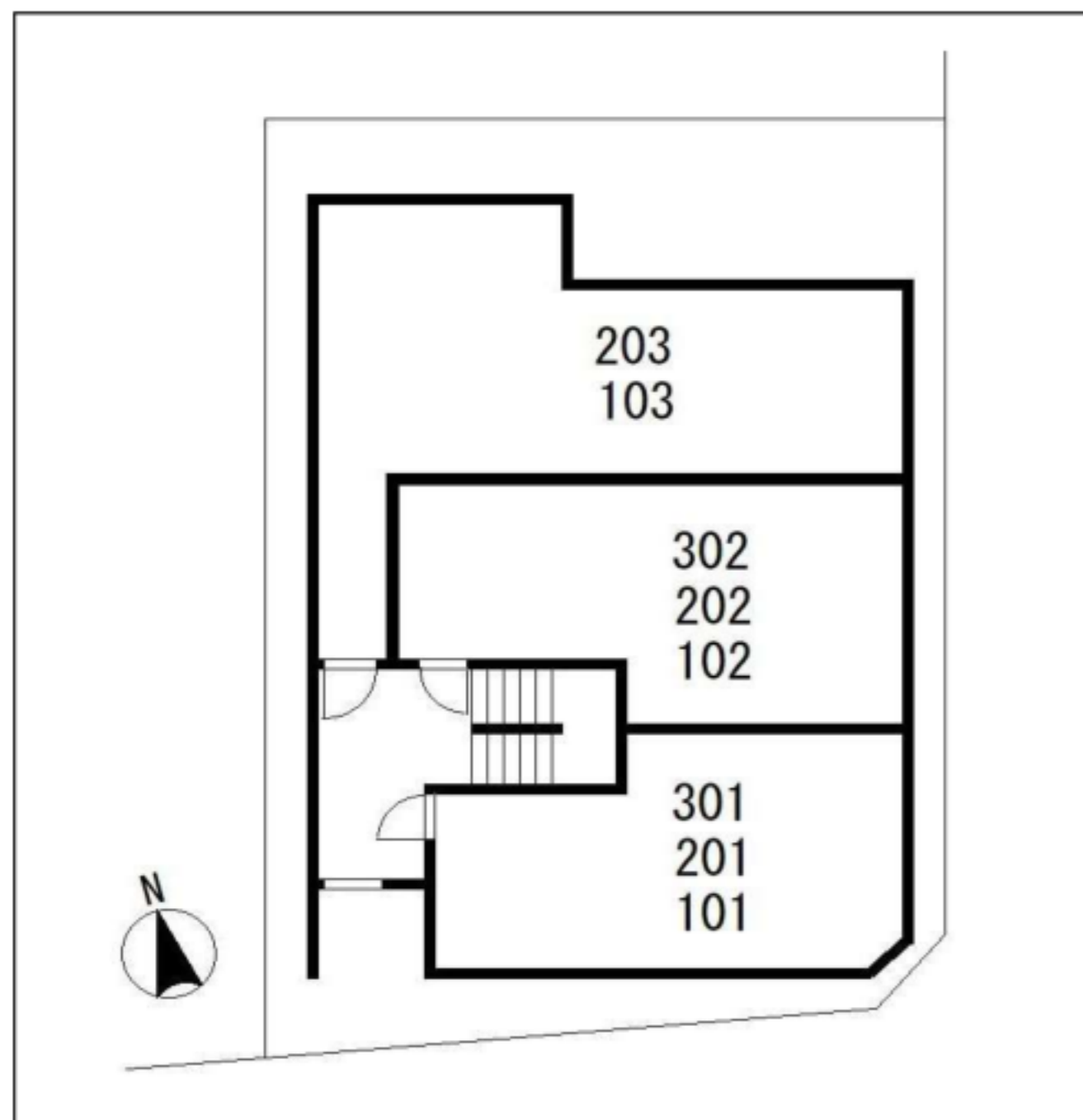
断熱性能 1 2 3 4 5 6 7

☑ ZEH水準
エネルギー消費性能で★3つ(太陽光発電は考慮しない)、かつ断熱性能でSを達成

☑ ネット・ゼロ・エネルギー
ZEH-M Readyの要件は評価書をご覧ください。

第三者評価 BELS シグネチャーポイント 評価日 2024年11月19日 199c6c8-2613-4aee

※上記表示は住棟全体のものになります。



号室	賃料	室内清掃費	専有面積
10(申)DK)	¥158,000	¥54,238	41.09㎡
10(申)DK)	¥165,000	¥57,723	43.73㎡
10(申)DK)	¥208,000	¥77,946	59.05㎡
20(申)DK)	¥195,000	¥65,854	49.89㎡
20(申)DK)	¥168,000	¥57,723	43.73㎡
20(申)DK)	¥211,000	¥77,946	59.05㎡
30(申)DK)	¥170,000	¥57,723	43.73㎡
30(申)DK)	¥170,000	¥57,723	43.73㎡

所在	東京都世田谷区宮坂1-12-1		
交通	小田急小田原線経堂駅 徒歩8分 東急世田谷線宮の坂駅 徒歩10分		
賃貸条件	賃貸借種類	普通借家	賃貸借期間 2年
	損害保険	借家人賠償責任保険を付帯した火災保険にご加入頂きます。	
	更新料	新賃料1ヶ月	入居可能日 2025年3月下旬
	駐車場	無	駐車場料金 -
	駐車場備考	駐輪場 有 各世帯自転車1台まで駐輪可/バイク不可	
入居諸条件	保証会社必須	エポス	【契約時】賃料・共益費・駐車場の合計額の60% 【月額】賃料・共益費・駐車場の合計額の1% 【更新時】なし
	動物の飼育	相談	室内小型犬または猫2匹迄/敷金1ヶ月追納要
	楽器の演奏	不可	
	事務所使用	不可	民泊不可 石油系暖房器具の使用不可
管理	その他諸条件	1LDK入居3名迄・2LDK入居4名迄/シェアハウス不可	
建物	三井ホームエーステート株式会社	構造規模	枠組壁工法木造スレート葺 地上3階建て
	専有面積	41.09㎡～59.05㎡	築年月 2025年3月
	開口向き	東	賃貸戸数 1棟8戸
	その他費用	通常清掃費(退去時)	54,238円～77,946円(税込)
建物設備	共用	都市ガス・地上デジタル・CATVインターネット1G+Wi-Fi使用可・ダブルロックキー・ディンプルキー・自動ドアオートロック・TVモニターホン・防犯カメラ・宅配BOX	
	専有	システムキッチン・対面キッチン(102・201・202・301・302)・3口ガスコンロ・グリル・ガス給湯器・温水洗浄暖房便座・追い焚き・風呂給湯・省エネ高効率給湯器・洗髪洗面化粧台・収納付三面鏡付き洗面台・浴室乾燥機・エアコン1基・全室照明付き	
備考	※消費税の対象となる費用は消費税10%で算出しています。今後、消費税率が変更された場合は、別途消費税が加算されます。		
	※法人契約等で保証会社利用不可の場合、敷金1ヶ月積み増し頂きます。 ※シートフローリングとは、木質繊維を原料とする成形版にフローリング調の樹脂シートを貼ったもの ※CATV以外のインターネットの工事費、使用料は入居者様の負担となります。 ※禁煙		
※図面と現況に相違がある場合は現況優先となります。 確認コード: 0200061901 お問合せの際は左記コードをお伝えください。			



ペット可賃貸のスマイリア

https://www.smirea.net/
東京都知事免許(2)第98911号
〒1600007 東京都新宿区荒木町22-48タジマビル2階

03-3353-0303

FAX 03-3353-0404

MAIL info@smirea.net

担当 川元 裕喜

賃貸
マンション

最寄駅

小田急小田原線
経堂駅

物件名称

シグネチャーポイント

1LDK・2LDK
全8戸

月額賃料

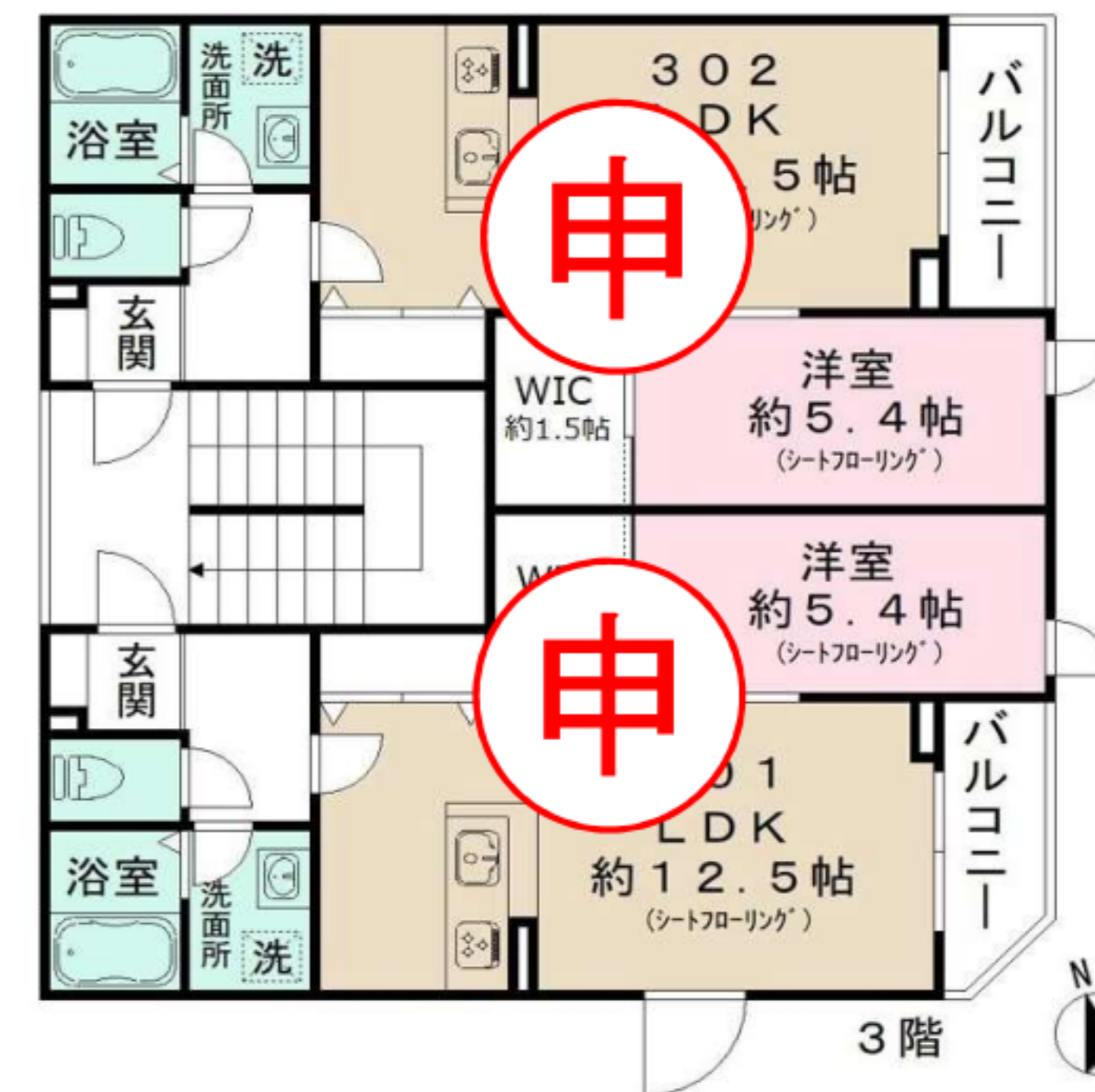
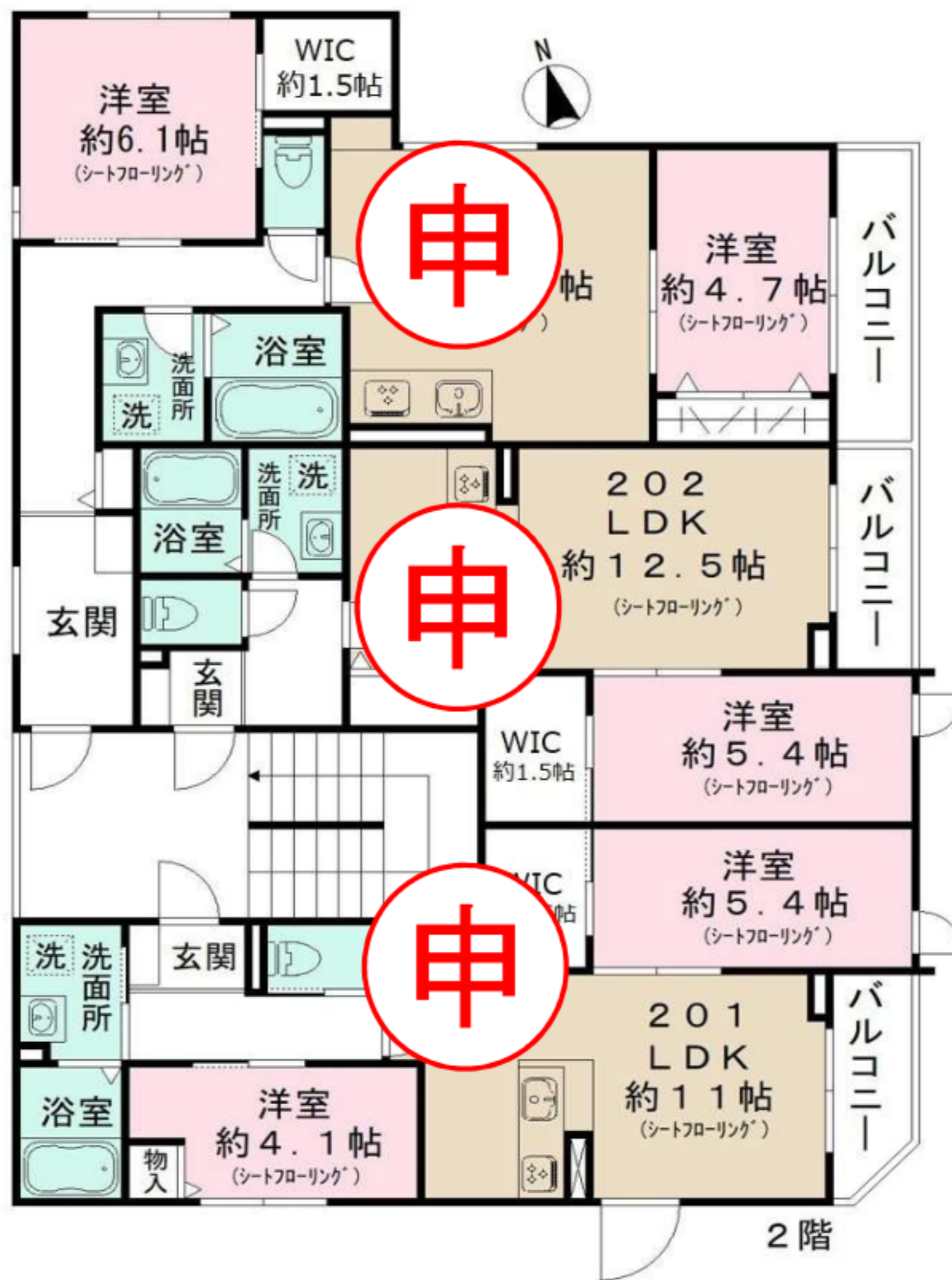
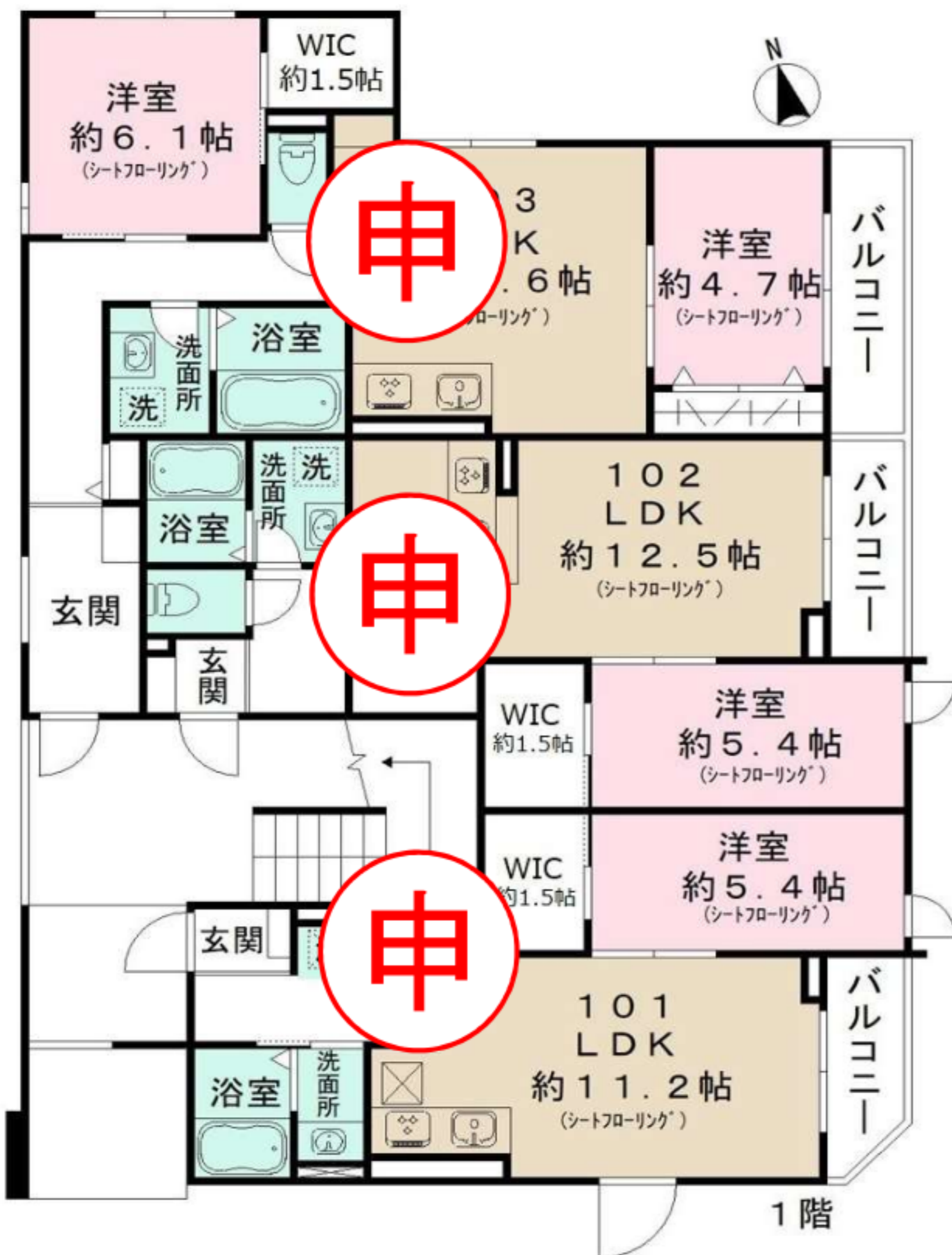
158,000円~211,000円

共益費
礼金
敷金

5,000円
1ヶ月
1ヶ月



2024年12月時点



※図面と現況に相違がある場合は現況優先となります。



ペット可賃貸のスマイリア
<https://www.smirea.net/>
 東京都知事免許(2)第98911号
 〒1600007 東京都新宿区荒木町22-48タジマビル2階



03-3353-0303



03-3353-0404



info@smirea.net

担当

川元 裕喜