



# 戸建賃貸

## 祖師谷 6 丁目戸建

3LDK  
**280,000**円  
 90.59 m<sup>2</sup>

小田急小田原線

# 「祖師ヶ谷大蔵」 駅徒歩 19分

- ・小田急小田原線「祖師ヶ谷大蔵」駅バス 6分  
「祖師谷五丁目北」バス停下車徒歩 2分
- ・京王線「千歳烏山」駅徒歩 22分



ペット飼育可  
 犬種・多頭飼いが相談可



楽器相談可



駐車スペースあり  
 普通車 2台

### 物件概要

物件名称	祖師谷 6 丁目戸建 KDT
所在地	東京都世田谷区祖師谷 6 丁目 11-7
交通	小田急小田原線「祖師ヶ谷大蔵」駅徒歩 19分 京王線「千歳烏山」駅徒歩 22分
物件種別	賃貸一戸建て
構造	木造 地上 2 階建
専有面積	90.59 m <sup>2</sup>
間取り	3LDK
竣工	2015 年 12 月
入居可能日	即日
委託形態	代理
契約形態	普通借家契約
契約期間	2 年間
解約予告	2 ヶ月前
更新料	新賃料の 1 ヶ月分
共益費	0 円
敷金	1 ヶ月
礼金	1 ヶ月

### 備考

- ・火災保険：18,000 円 (2 年)
- ・鍵交換費用：33,000 円 (税込)
- ・保証会社：【ルーム ID】月額総賃料の 50%/ 月次保証料、月額総賃料の 1.5%  
【ナップ】月額総賃料の 50%/ 年間保証料 10,000 円 / 引落手数料 550 円 (税込)
- ・プレミアデスク：16,500 円 (税込 / 2 年)
- ・害虫バリア：16,500 円 (税込)
- ・短期解約違約金：2 年未満 1 ヶ月
- ・大手法人契約時【+ 礼 1】で諸条件ご相談可
- ・ペット飼育時 礼金 1 ヶ月プラス
- ・本物件は電子契約となります。
- ・必要書類：■審査時 顔写真付き身分証・在籍証明・収入証明  
■契約時 無し
- ※エアコン リビング 1 基、1F 寝室 1 基 計 2 基のみ
- ※リビングに自動シャッターあり
- 【周辺施設】
- ・サミットストア祖師谷店 徒歩 8 分
- ・セブンイレブン世田谷祖師谷 5 丁目店 徒歩 5 分
- ・ウエルシア世田谷千歳台二丁目店 徒歩 9 分

### 設備概要

	TV モニタ付 インターホン		都市ガス		クローゼット
	シューズ ボックス		エアコン リビング 1 基 1F 寝室 1 基		室内洗濯機 置場
	追い焚き		3 口ガスコンロ		照明器具
	温水洗浄便座		独立洗面台		浴室乾燥機
	グリル付き		自動シャッター (リビング窓)		

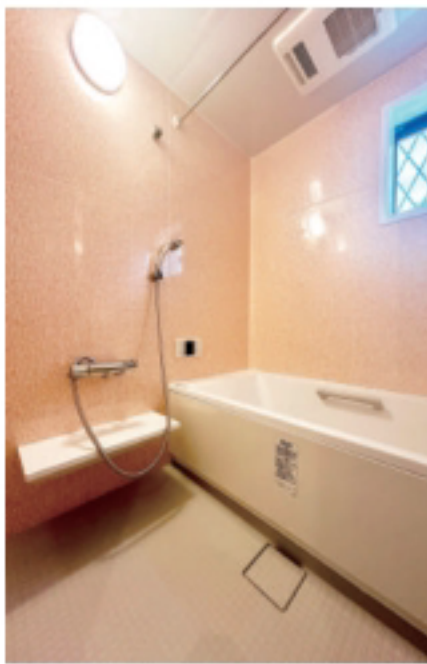
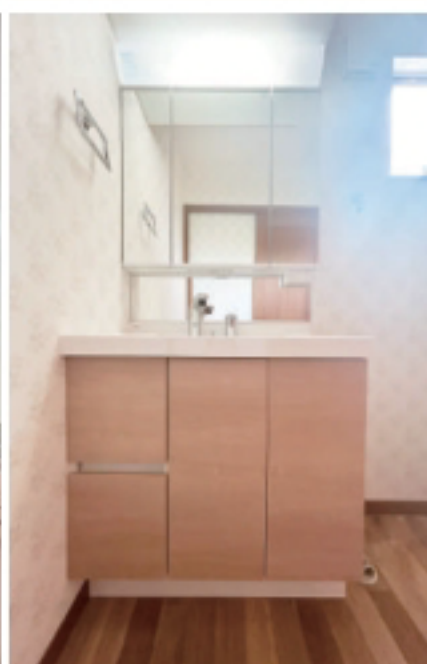
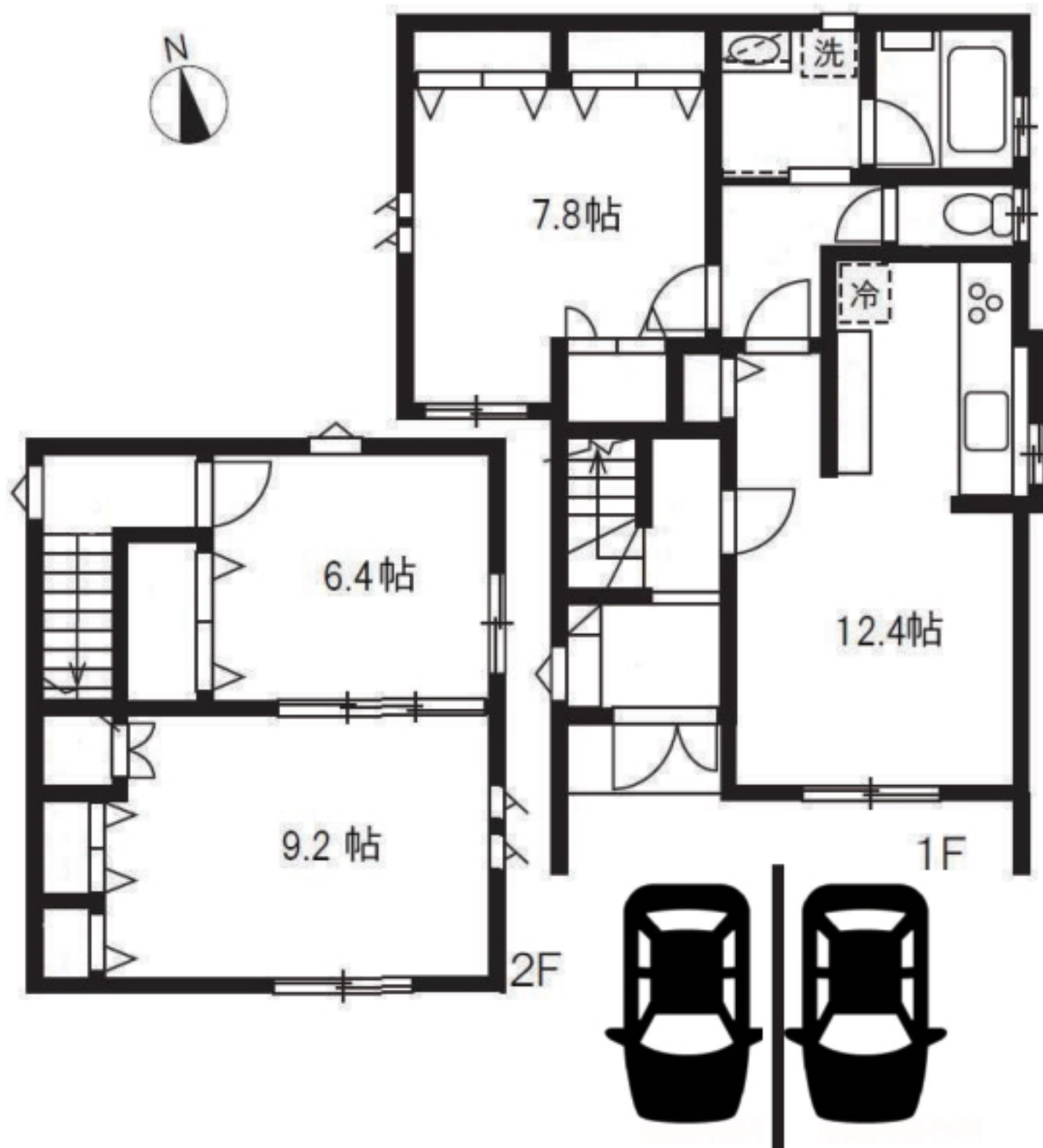
※図面と現況が異なる場合は現況優先となります。



**ペット可賃貸のスマイリア**  
<https://www.smirea.net/>  
 東京都知事免許(2)第98911号  
 〒1600007 東京都新宿区荒木町22-48タジマビル2階

03-3353-0303  
 03-3353-0404  
 info@smirea.net

**担当 川元 裕喜**



**ペット可賃貸のスマイリア**  
<https://www.smirea.net/>  
 東京都知事免許(2)第98911号  
 〒1600007 東京都新宿区荒木町22-48タジマビル2階

☎ **03-3353-0303**  
 FAX 03-3353-0404  
 MAIL [info@smirea.net](mailto:info@smirea.net)

担当 **川元 裕喜**