



PLAN プラン

敷金・礼金 0ヶ月

NO./間取り	202/1LDK
専有面積	40.85㎡
賃料	195,000円
共益費	10,000円



グランデュオ代沢3 / 202・1LDK GranDuo Daizawa 3

ペット相談可
※敷金積み増し1ヶ月
※体重15kg以下の小型～中型犬または猫 合計2匹まで相談

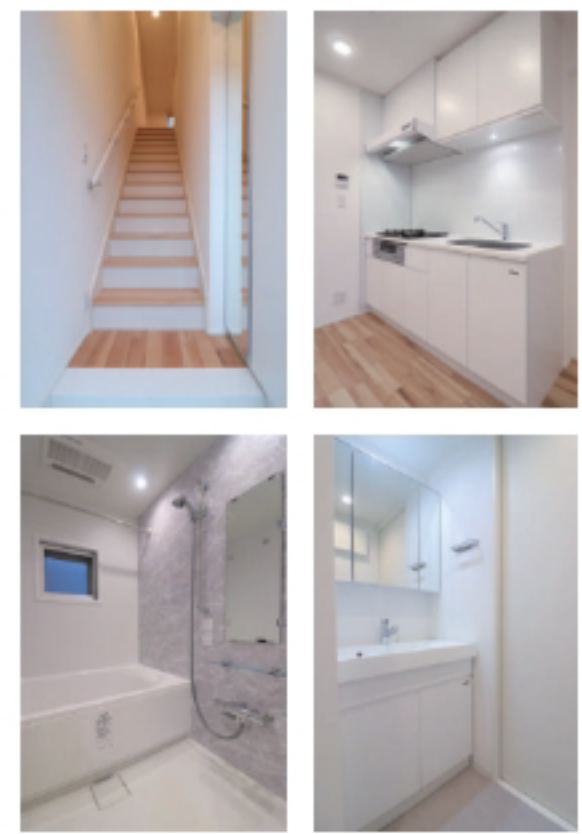
※間取りの帖数、形状等が現状と異なる場合は、現状が優先となる事をご了承願います。※お申し込み後、審査の結果お断りする場合がございます。※税法の改正により消費税等の税率が変動した場合には改正以降における消費税相当額は変動後の税率により計算致します。※1年未満の解約で違約金1ヶ月となります。※駐輪ラック・スペースに収まらない自転車の駐輪は不可。

OUTLINE 概要

- 所在地：〒155-0032 東京都世田谷区代沢1丁目29-11
- 構造：鉄筋コンクリート
- 規模：地上3階建て
- 竣工：2021年6月
- 契約期間：2年
- 敷金：0ヶ月 / 礼金：0ヶ月
- ※ペット飼育の場合、敷金積み増し1ヶ月※
- 更新料：新賃料の1ヶ月
- 解約予告：2ヶ月前（中途解約の場合、2ヶ月後の月末をもって解約となります。）
- 家財保険：あすか少額短期保険 18,000円～23,000円（2年毎）
- 保証会社：エルズサポート加入必須
初回保証料総賃料の50% 年間保証料12,000円
多言語コールセンタープランの場合
初回保証料総賃料の80% 年間保証料12,000円
- 駐輪場代：月額550円（税込）

FACILITY 設備

- モニター付きインターホン
- オートロック
- 防犯カメラ
- ダブルロック
- 敷地内ゴミ置場
- 集合ポスト
- 宅配BOX
- BS/CS(別途契約)
- 浴室乾燥機
- 追焚機能付きバス
- 玄関照明 (人感センサー付き)
- システムキッチン (3口ガス・グリル付き)
- 温水洗浄便座
- 独立洗面台
- エアコン 2台
- ウォークインクローゼット
- 照明器具
- シューズボックス
- 姿見(ミラー)
- 駐輪場(空要確認)
- クリーニング費用
・50㎡未満：70,400円(税込)より
・エアコンクリーニング費：1台13,200円(税込)より
※機種により要見積もり
・便座ノズル交換費：2,970円(税込)
- 鍵交換代：24,200円(税込)



ペット可賃貸のスマイリア
<https://www.smirea.net/>
東京都知事免許(2)第98911号
〒1600007 東京都新宿区荒木町22-48タジマビル2階

☎ **03-3353-0303**
FAX 03-3353-0404
MAIL info@smirea.net

担当 **川元 裕喜**