

GranDuo

OKUSAWA

Our properties combine design and functional living space in harmony with the city.



敷金
礼金 0ヶ月



ペット相談可

※「中型犬～小型犬」
または「猫」 合計2匹まで可



Wi-Fi無料

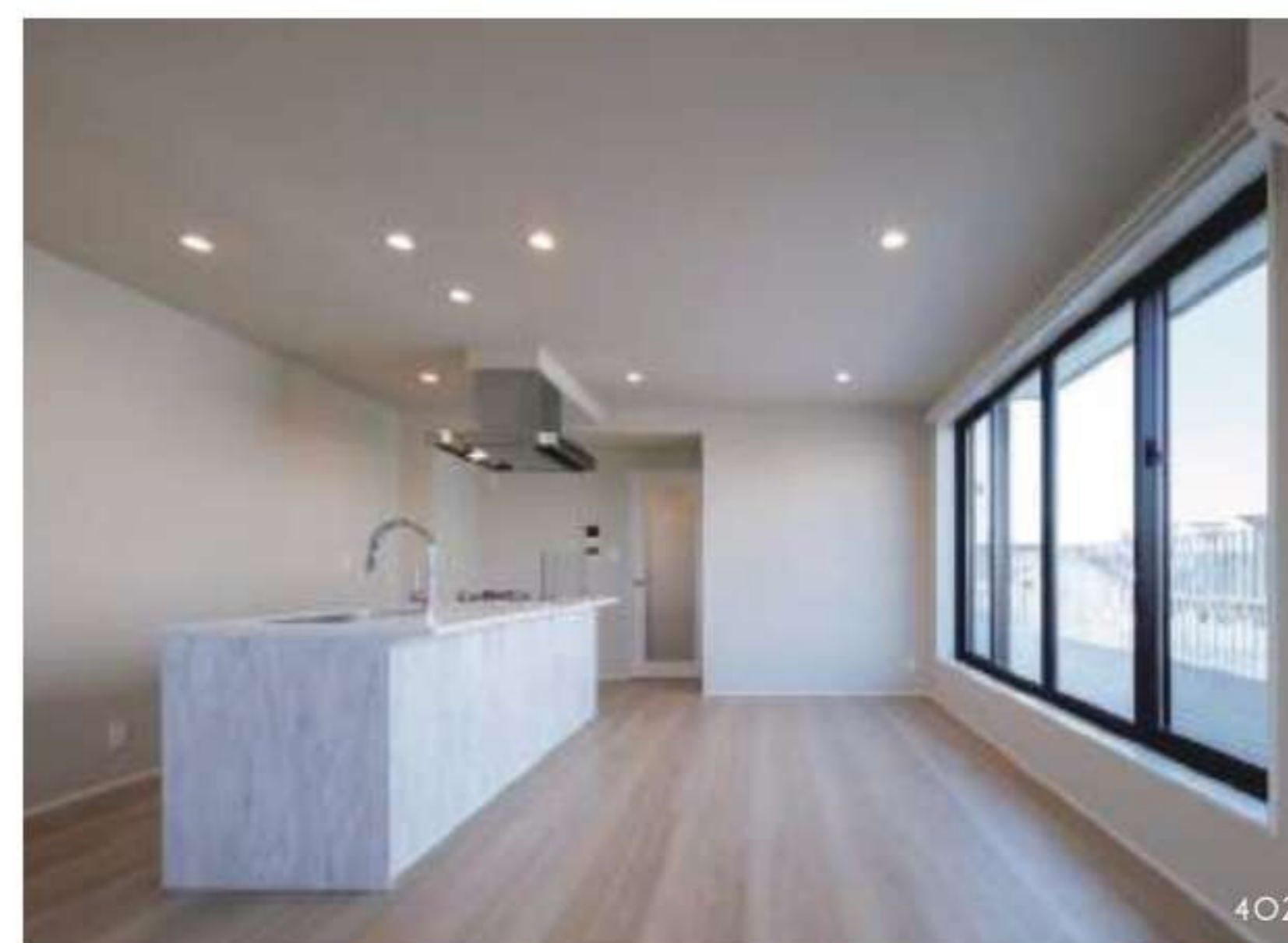
東急目黒線 奥沢 / 東急大井町線 緑が丘 駅 徒歩 9分 東急東横線・東急大井町線 自由が丘 駅 徒歩 17分



自由が丘が徒歩圏内
「各住戸約 60㎡前後の空間」+「オープンキッチン」
を合わせた開放的な空間



103・1SLDK
モデルルーム
公開中



ペット可賃貸のスマイリア

<https://www.smirea.net/>

東京都知事免許(2)第98911号

〒1600007 東京都新宿区荒木町22-48タジマビル2階



03-3353-0303



03-3353-0404



info@smirea.net

担当

川元 裕喜

PLAN

「各住戸約 60 m²前後の空間」 + 「オープンキッチン」を合わせた開放的なLDK。
 収納またはワークスペースとしても利用できる空間 (WS) も設け、多種多様な暮らし方が可能です。



B1F 1LDK×1 / 1SLDK×2



2F 東面 眺望良好



2F 1LDK×1 / 1SLDK×2 / 2LDK×1

302



301



1F 1LDK×1 / 1SLDK×2 / 3LDK×2

※メゾネットタイプ

3F 東面 眺望良好



3F 2LDK×1 / 1LDK×1

広いバルコニーと繋がる、
 独立性の高い主寝室。
 WIC+ワークスペース付き

大きな窓と3面バルコニーのある
 開放的な最上階 LDK。
 水廻りもゆったりです。

402



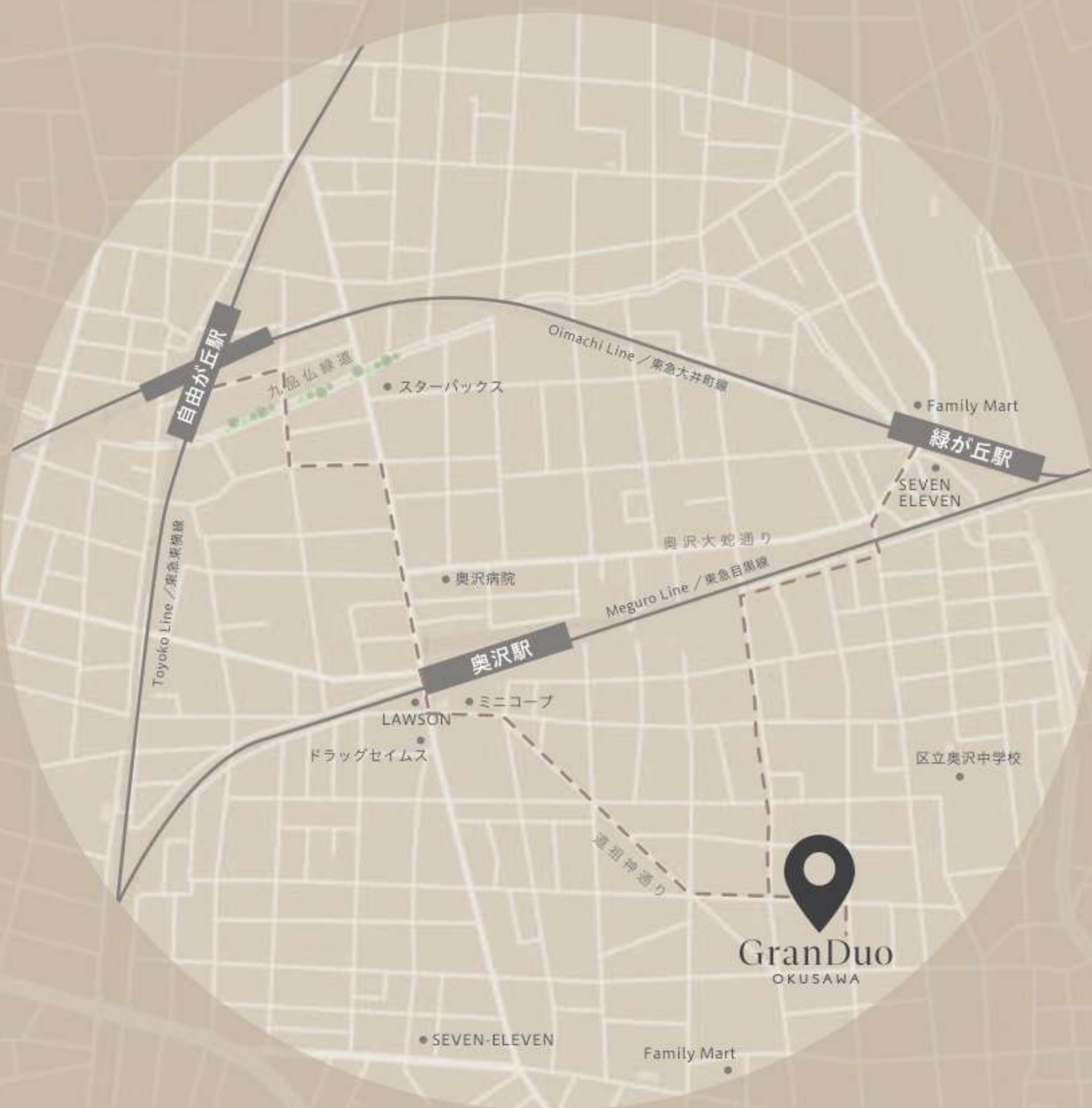
401



LIFE in OKUSAWA

GranDuo OKUSAWA 1-22-22 OKUSAWA
SETAGAYA TOKYO 158-0083

東急目黒線 奥沢駅 徒歩 9min. 東急大井町線 緑が丘駅 徒歩 9min. 東急東横線・大井町線 自由が丘駅 徒歩 17min.



RENT ROLL 賃料

No.	専有面積	間取り	賃料	共益費
101	55.65㎡	1LDK	258,000円	15,000円
102	58.69㎡	1SLDK	273,000円	15,000円
103	60.36㎡	1SLDK	281,000円	15,000円
201	53.73㎡	1LDK	261,000円	15,000円
202	56.77㎡	1SLDK	276,000円	15,000円
203	58.44㎡	1SLDK	284,000円	15,000円
301	53.73㎡	1LDK	267,000円	15,000円
302	56.77㎡	1SLDK	282,000円	15,000円
402	80.90㎡	2LDK	426,000円	20,000円

FACILITY 設備

エレベーター	オートロック	集合ポスト	宅配ボックス	敷地内ゴミ置場
Wi-Fi無料 ファイバーゲート	BS・CS (別途契約)	防犯カメラ	駐輪場 15台 (空要確認)	追焚き機能
浴室乾燥	温水洗浄便座	独立洗面台	エアコン ※1	システムキッチン 3ロガス/グリル付
照明器具	玄関照明 (人感センサー)	ウォークイン クローゼット ※2	シューズボックス または シューズクローゼット	姿見
ダブルロック	バルコニー ※3	専用庭 101・102・103 のみ	室内物干し金物	モニター付き インターホン

※1) 【エアコン】2台/1LDK・1SLDK●3台/2LDK
 ※2) 【収納】402はWIC+CL
 ※3) バルコニー/101・102・103以外 (402はルーフバルコニー)

OUTLINE 概要

- 所在地：158-0083
東京都世田谷区奥沢1-22-22
- 構造：鉄筋コンクリート造
- 規模：地下1階、地上3階建て
- 竣工：2024年11月
- 契約期間：2年
- 敷金：0ヶ月 / 礼金：0ヶ月
- ※ペット飼育の場合、1匹につき敷金積み増し1ヶ月※
- 更新料：新賃料の1ヶ月
- 更新事務手数料：新賃料の0.275ヶ月(税込)
- 契約事務手数料：22,000円(税込)
- 家財保険：あすか少額短期保険
18,000円または23,000円(2年毎)
※入居人数により異なります
- 保証会社：エルズサポート加入必須
初回保証料総賃料の50%・年間保証料12,000円
※多言語コールセンタープランの場合
初回保証料総賃料の80%・年間保証料12,000円
- クリーニング費用
 - ・室内クリーニング費用
60㎡未満：85,800円(税込)/70㎡未満：101,200円(税込)
80㎡未満：116,600円(税込)/90㎡未満：132,000円(税込)
 - ・エアコンクリーニング費：
 - ① 1台/13,200円(税込) + 1台/30,800円(税込)
→102・103・203・302
 - ② 1台/13,200円(税込) × 2台 + 1台/30,800円(税込)
→402
 - ③ すべて1台/13,200円(税込)
→101・201・202・301
 - ・便座ノズル交換費：1台2,970円(税込)

ROOM IMAGE

グレー×ベージュを基調とした落ちつきのある空間。
オープンキッチンは淡いグレーの石目調の化粧板で、スタイリッシュに空間になじみます。

103・1SLDK
モデルルーム
公開中



101/1LDK



102/1SLDK



103/1SLDK



201/1LDK



202/1SLDK



203/1SLDK



301/1LDK



302/1SLDK



402/2LDK



※間取りの帖数、形状等が現状と異なる場合は、現状が優先となる事をご承願います。※掲載の完成予想CGは、図面を基に描き起こしたもので、素材・形状等、実際とは異なる場合がございます。※CG画像はイメージです。家具等は賃貸対象に含まれません。※お申し込み後、審査の結果お断りする場合がございます。※税法の改正により消費税等の税率が変動した場合には改正以降における消費税相当額は変動後の税率により計算致します。※駐輪ラック・スペースに収まらない自転車の駐輪は不可※1年未満の解約で短期違約金1ヶ月が発生いたします。