

GranDuo Komazawa 11

グランデュオ駒沢 11

東急田園都市線「駒沢大学駅」徒歩 10 分

敷金・礼金 0円



ペット相談可

※「15kg以内の小型犬～中型犬」
または「猫」 合計2匹まで可



Wi-Fi無料



ACCESS & MAP

“周辺環境に緑のある” 穏やかな街並みが魅力です。



建物内にシンボルツリーや植栽を随所に配置し、エントランスや一部住居内から四季を感じられる空間です。



“渋谷”や“表参道”へ直通！通勤エリアにもお買い物スポットへもアクセス良好です。

電車所要時間は、平日朝 8 時台出発のもので、曜日・時間帯により異なる場合がございます。また、乗り換え・待ち時間を含みます。※2024年7月時点のダイヤによるものです。（「ジョルダン」調べ）

東急田園都市線「駒沢大学」駅より

「渋谷駅」…… 8分

・東急田園都市線（準急）にて直通

「表参道駅」…… 11分

・東急田園都市線（各停）にて直通
※「渋谷」で半蔵門線（各停）に乗入れ

「二子玉川駅」…… 7分

・東急田園都市線（各停）にて直通

「大手町駅」…… 27分

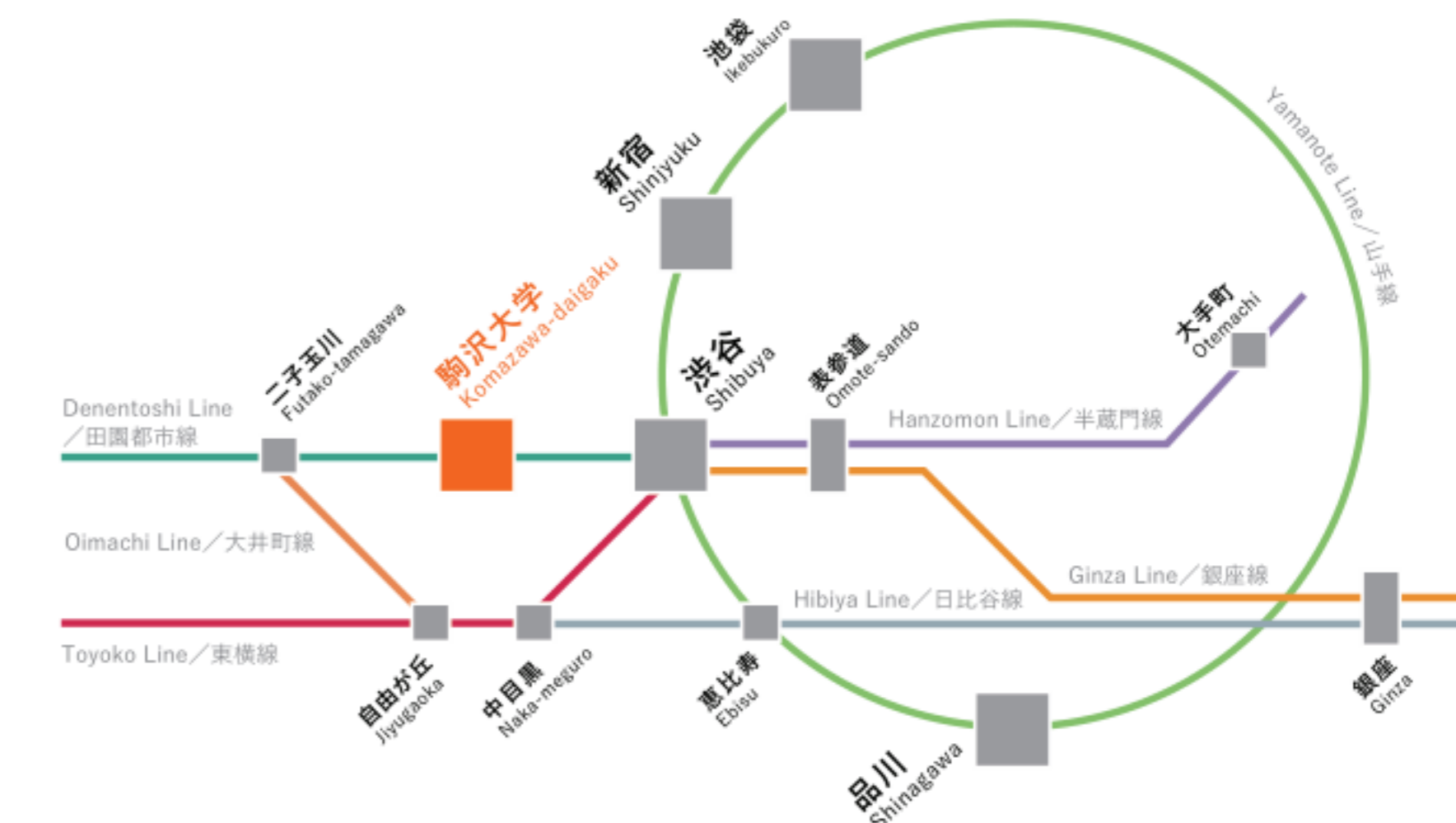
・東急田園都市線（各停）
→「渋谷」で半蔵門線（準急）に乗り換え

「新宿駅」…… 18分

・東急田園都市線（準急）
→「渋谷」で湘南新宿ライン（各停）に乗り換え

「銀座駅」…… 27分

・東急田園都市線（各停）
→「渋谷」で半蔵門線（各停）へ乗入れ
→「表参道」で銀座線（各停）へ乗り換え



ペット可賃貸のスマイリア

<https://www.smirea.net/>

東京都知事免許(2)第98911号

〒1600007 東京都新宿区荒木町22-48タジマビル2階



03-3353-0303



03-3353-0404

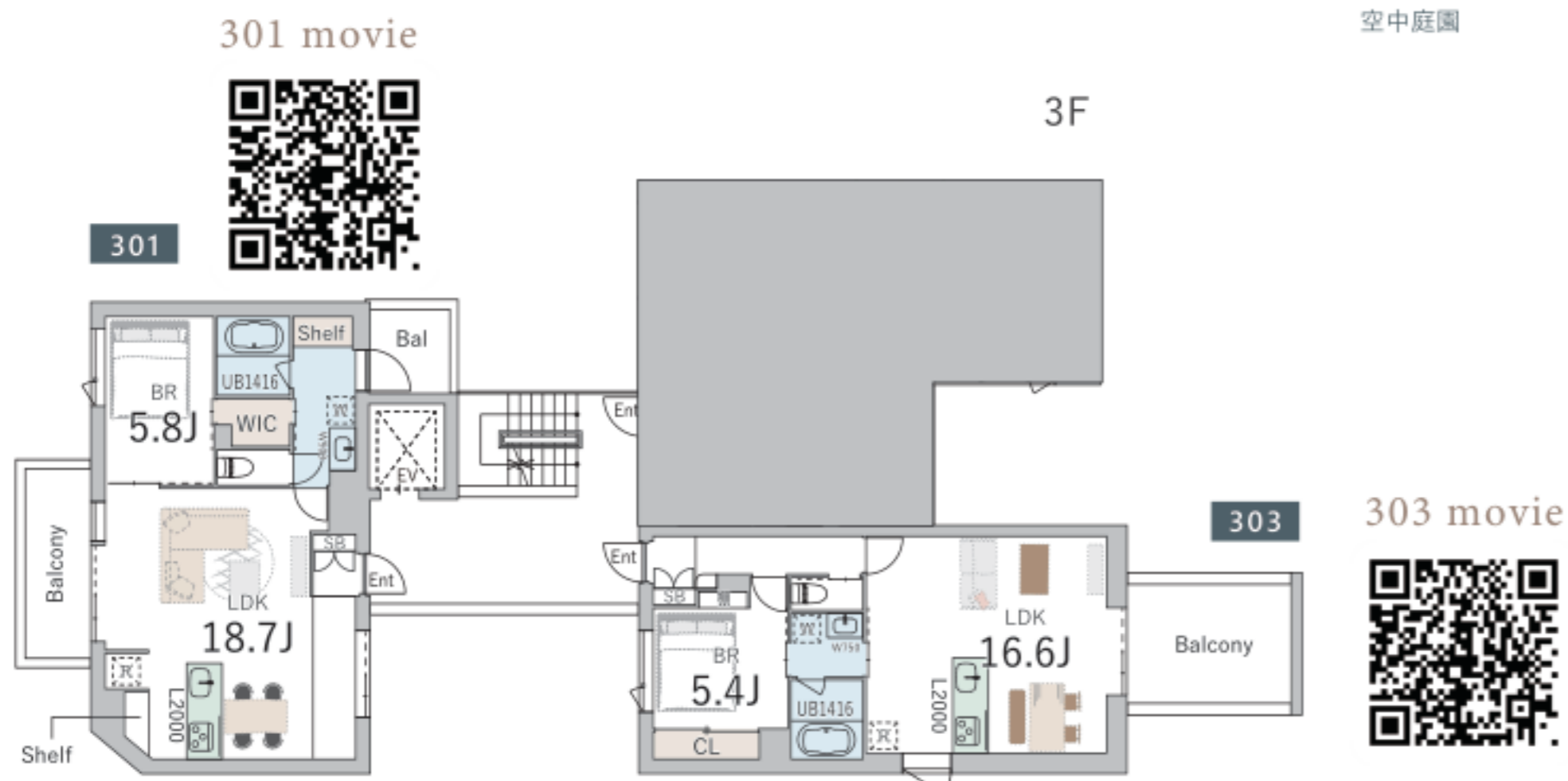
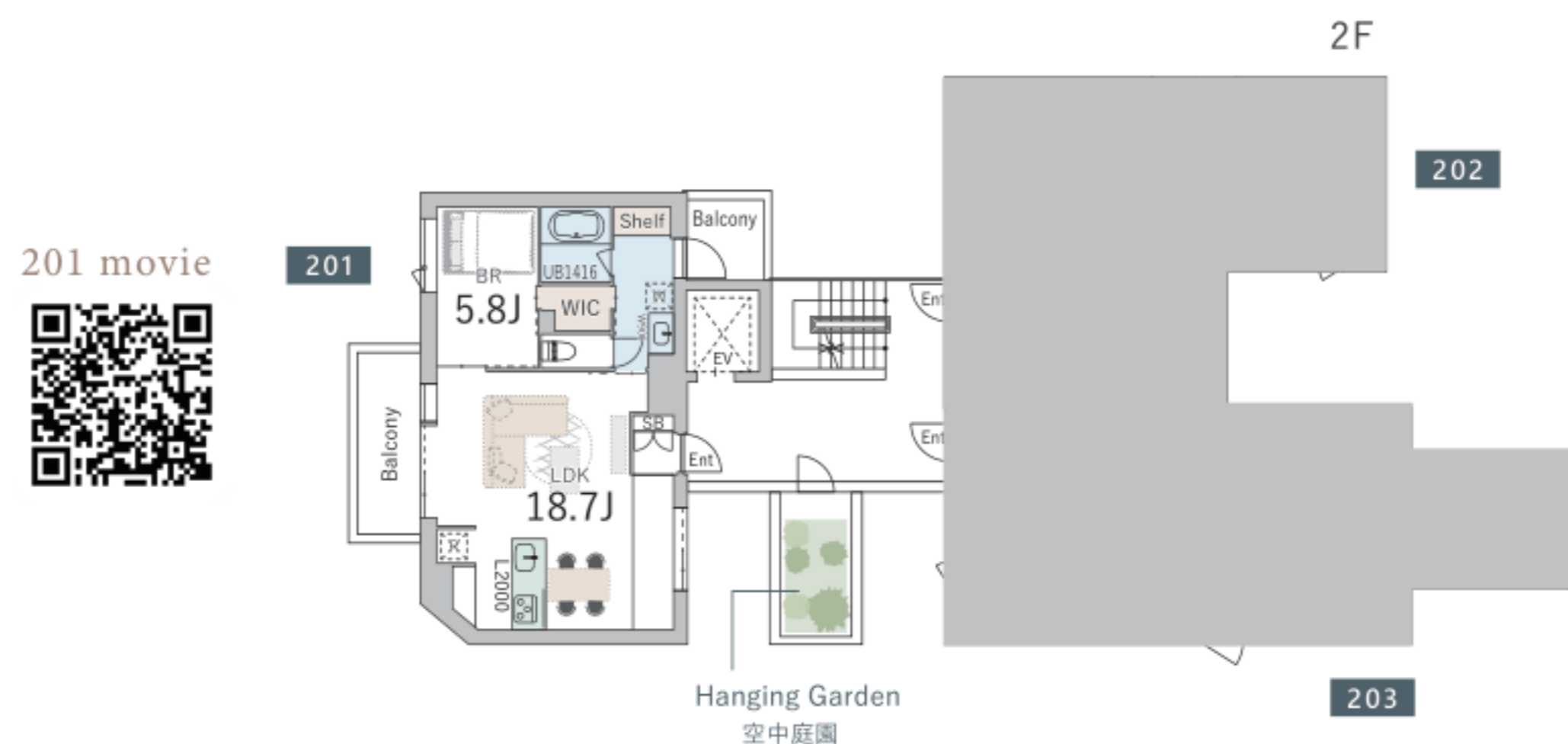


info@smirea.net

担当

川元 裕喜

PLAN



201 / 1LDK



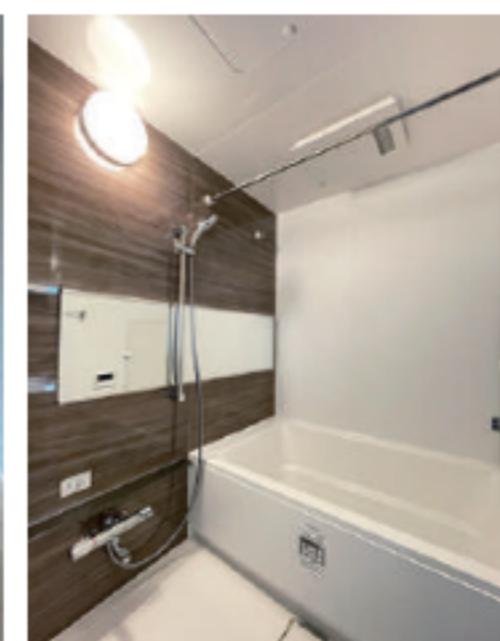
ENTRANCE



301 / 1LDK



303 / 1LDK



RENT ROLL 賃料表

No.	専有面積	間取り	賃料	共益費
101	47.86㎡	1LDK	232,000円	15,000円
102	53.89㎡	1LDK	244,000円	15,000円
103	44.88㎡	1LDK	219,000円	15,000円
201	53.96㎡	1LDK	263,000円	15,000円
202	50.20㎡	1LDK	251,000円	15,000円
203	53.85㎡	1LDK	259,000円	15,000円
301	53.96㎡	1LDK	273,000円	15,000円
302	53.89㎡	1LDK	264,000円	15,000円
303	50.25㎡	1LDK	262,000円	15,000円
401	53.89㎡	1LDK	269,000円	15,000円
402	53.88㎡	1LDK	259,000円	15,000円

FACILITY 設備

エレベーター	オートロック	集合ポスト	宅配ボックス
敷地内ゴミ置場	Wi-Fi 無料 ファイバーゲート	BS・CS (別途契約)	防犯カメラ
駐輪場 9台	追焚き機能	浴室乾燥	温水洗浄便座
独立洗面台	エアコン 2台	システムキッチン 3口ガス/グリル付	照明器具
玄関照明 (人感センサー)	WIC ウォークイン クローゼット ※1	クローゼット ※2	シューズボックス または SIC ※3
姿見	モニター付き インターフォン	バルコニー 102/103以外	専用庭 1Fのみ
室内物干し金物	※1) WIC : 101・102・201・202・301・302・401 ※2) CL : 103・203・303・402 ※3) SIC : 102・202・302		

OUTLINE 概要

- 所在地：154-0012
東京都世田谷区駒沢2-21-8
- 構造：鉄筋コンクリート造
- 規模：地上4階建て
- 竣工：2024年9月
- 契約期間：2年
- 敷金：0ヶ月 / 礼金：0ヶ月
- 更新料：新賃料の1ヶ月
- 更新事務手数料：新賃料の0.275ヶ月(税込)
- 家財保険：あすか少額短期保険
18,000円または23,000円(2年毎)
※入居人数により異なります
- 保証会社：エルズサポート加入必須
初回保証料総賃料の50%・年間保証料12,000円
※多言語コールセンタープランの場合
初回保証料総賃料の80%・年間保証料12,000円
- 室内クリーニング費用
・60㎡未満：85,800円(税込)
- エアコンクリーニング費：1台/13,200円(税込)
※201・301・401→内1台は、30,800円(税込)
- 便座ノズル交換費：1台2,970円(税込)

※間取りの帖数、形状等が現状と異なる場合は、現状が優先となる事をご承知願います。※掲載の完成予想CGは、図面を基に描き起こしたもので、素材・形状等、実際とは異なる場合がございます。※CG画像はイメージです。家具等は賃貸対象に含まれません。※お申し込み後、審査の結果お断りする場合がございます。※税法の改正により消費税等の税率が変動した場合には改正以降における消費税相当額は変動後の税率により計算致します。※駐輪ラック・スペースに収まらない自転車の駐輪は不可。※1年未満の解約で違約金1ヶ月が発生いたします。