

# CLARITIA BUNKYOHONGO

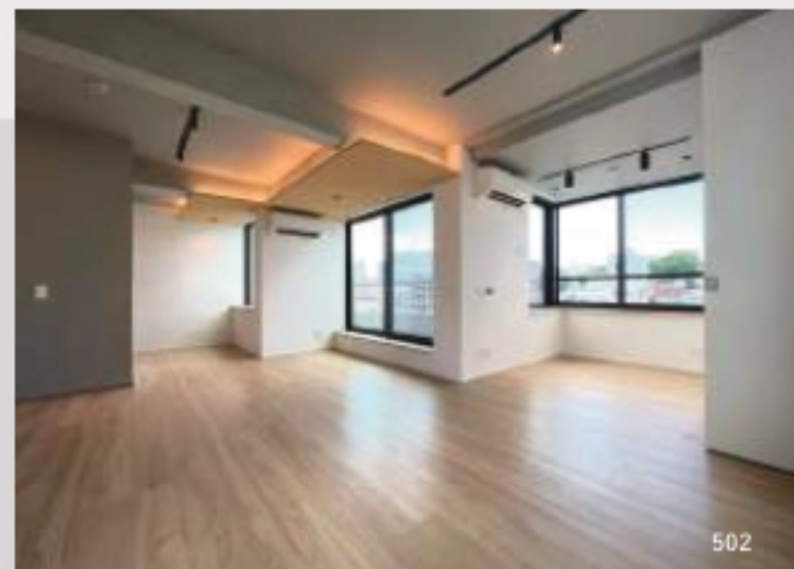
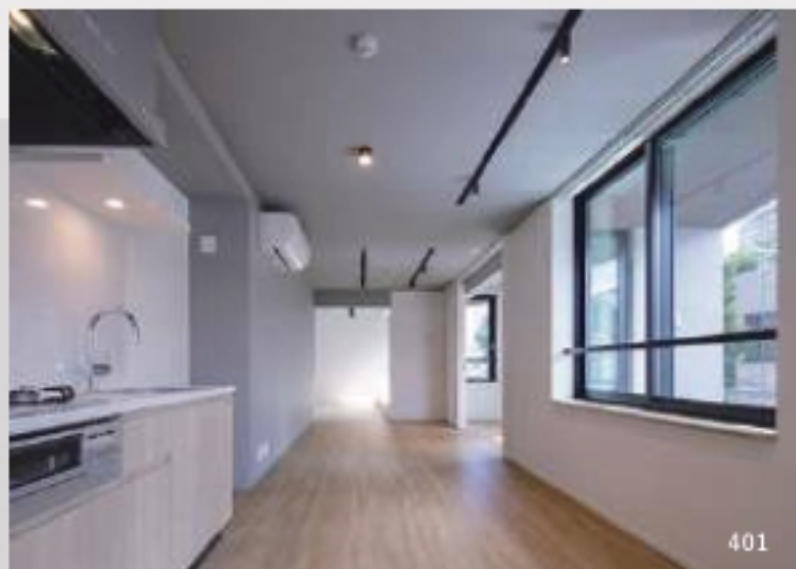
クラリティア文京本郷

都営三田線 大江戸線 「春日駅」 徒歩 3分 / 東京メトロ丸ノ内線 南北線 「後楽園駅」 徒歩 5分  
東京メトロ丸ノ内線 都営大江戸線 「本郷三丁目駅」 徒歩 10分

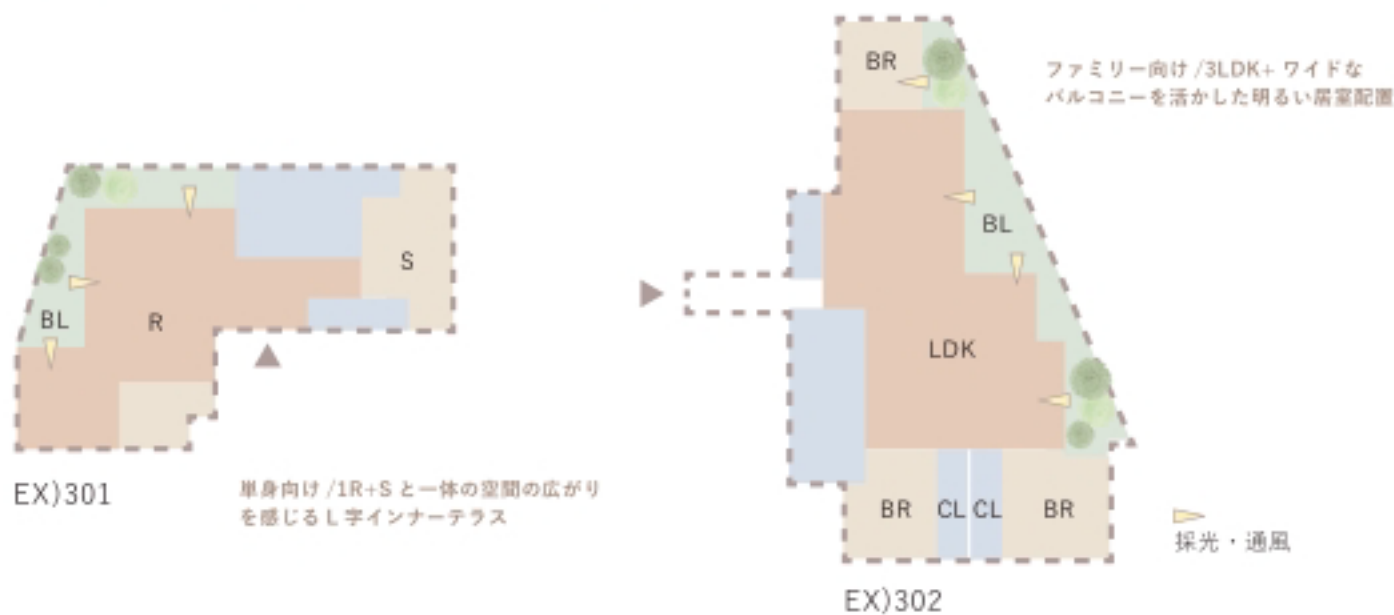
礼金 0

ペット相談可  
※「中型犬～小型犬」  
または「猫」 合計2匹まで可

Wi-Fi無料



風通しのよい、ワイドフロンテージな住戸



「NLDK+BL/GR」という考え方のもと、バルコニー (BL) や庭 (GR) を取り入れた間取りをデザインしています。ワイドなバルコニーを活かした明るい居室・L字型のバルコニー+LDK・室内やバルコニーから植栽の見える居室など、ワイドフロンテージを活かした、創意工夫ある間取りを揃えました。



三田線・大江戸線 「春日」 駅より

- 「大手町駅」 …… 6分  
・三田線にて直通
- 「日比谷駅」 …… 9分  
・三田線にて直通
- 「青山一丁目駅」 …… 16分  
・三田線一神保町駅で半蔵門線に乗り換え

丸の内線・南北線 「後楽園」 駅より

- 「池袋駅」 …… 7分  
・丸の内線にて直通
- 「東京駅」 …… 9分  
・丸の内線にて直通
- 「六本木一丁目駅」 …… 14分  
・南北線(急行)にて直通

電車所要時間は、平日朝8時台出発のもので、曜日・時間帯により異なる場合がございます。また、乗り換え・待ち時間を含みます。※2024年5月時点のダイヤによるものです。(「ジョルダン」調べ)



ペット可賃貸のスマイリア  
<https://www.smirea.net/>  
 東京都知事免許(2)第98911号  
 〒1600007 東京都新宿区荒木町22-48タジマビル2階

03-3353-0303  
 FAX 03-3353-0404  
 MAIL info@smirea.net

担当 川元 裕喜

# PLAN

“2面採光以上”の環境とし、明るく落ち着いた居室。

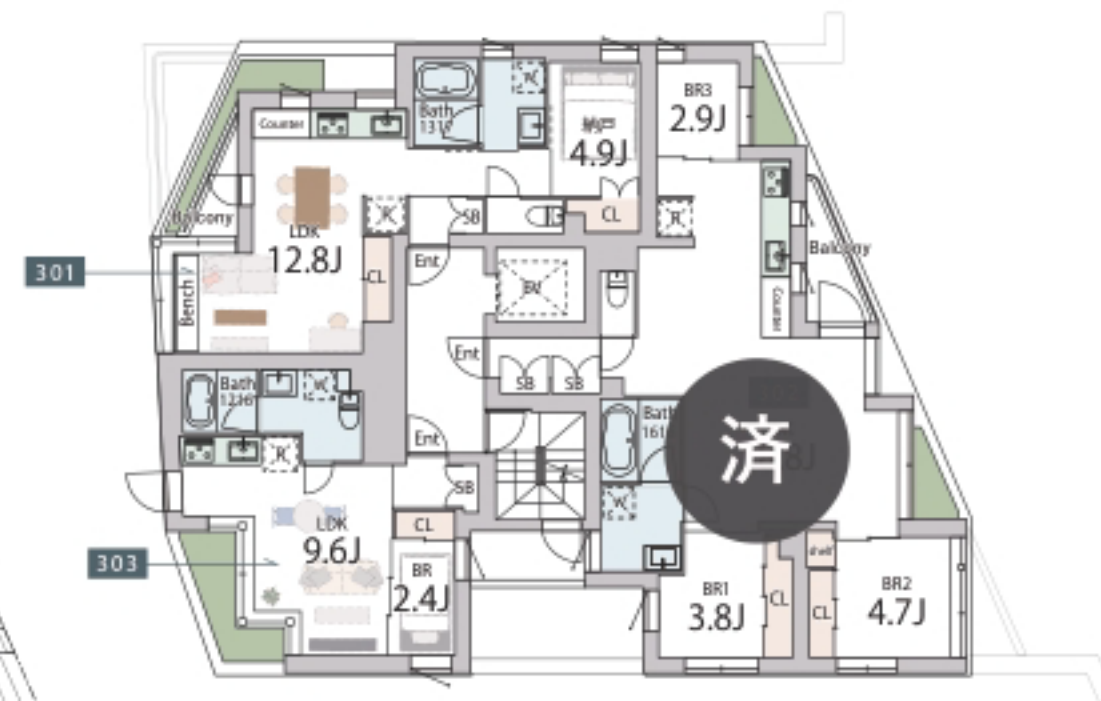
“LDK+ベッドルーム+その他空間”を作り、ライフスタイルに合わせた使い方ができる空間構成です。



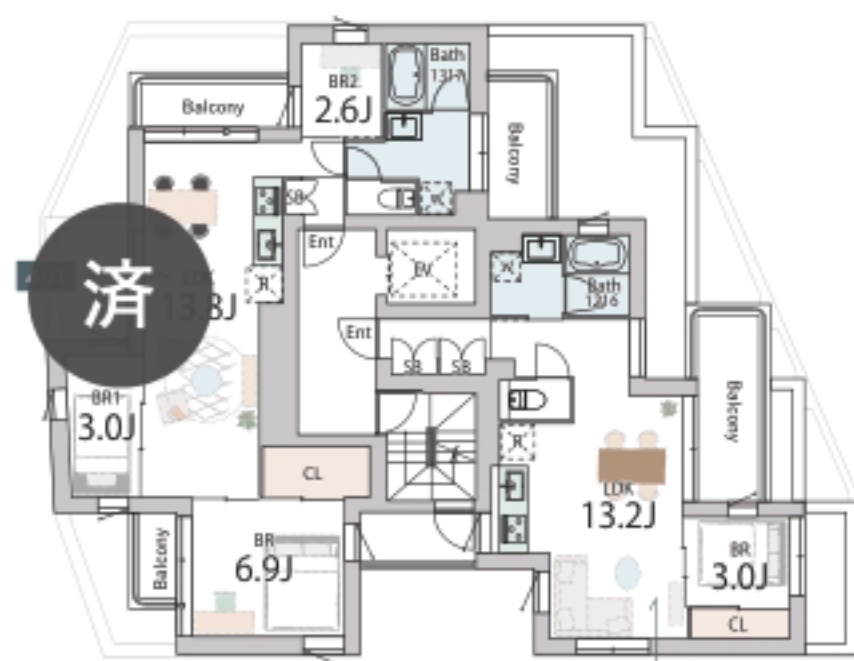
**1F** 2LDK×1  
1SLDK×1



**1F** 1LDK×2  
2LDK×1



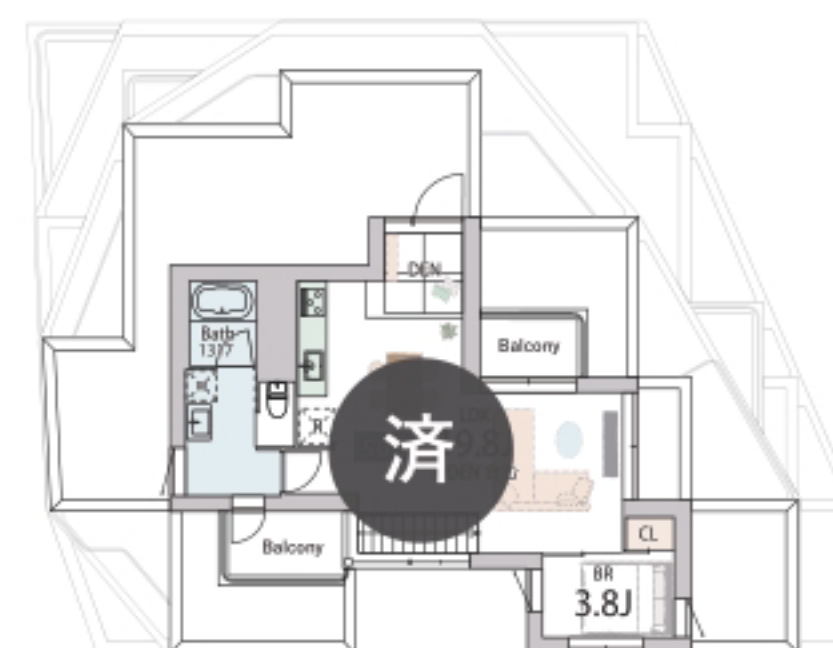
**2F** 1SR×1  
1LDK×1  
3LDK×1



**3F** 1LDK×1  
3LDK×1



**4F** 1LDK×2



**5F** 2LDK×1

# ROOM IMAGE

“ワンポイントのインテリア”（木造作の飾り棚、タイル、天井の木板、打放し壁）が魅力的な室内です。



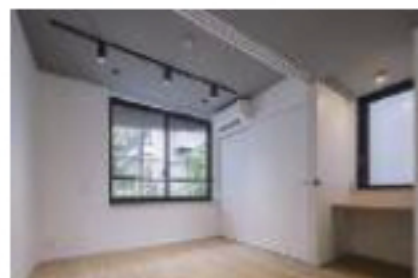
101 (LDK)



101 (BR)



201 (LDK)



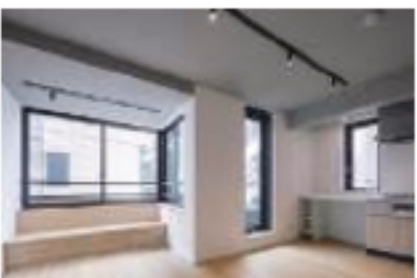
201 (BR+DEN※ワークスペース等に)



203 (LDK)



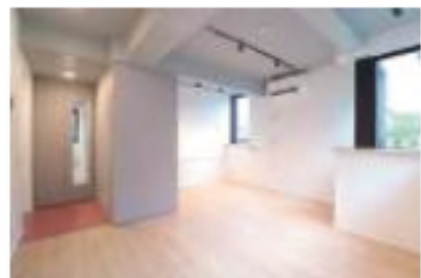
203 (LDK)



301 (LDK)



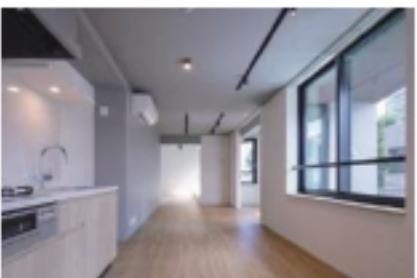
301 (キッチン)



303 (LDK ~ BR)



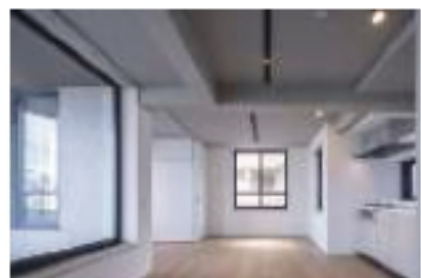
303 (LDK)



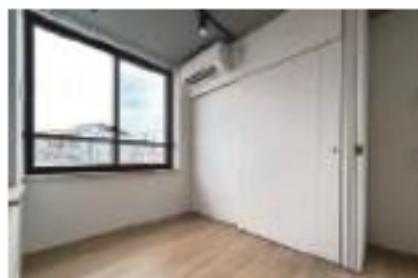
401 (LDK ~ BR)



401 (LDK ~ BR)



402 (LDK)



402 (BR)



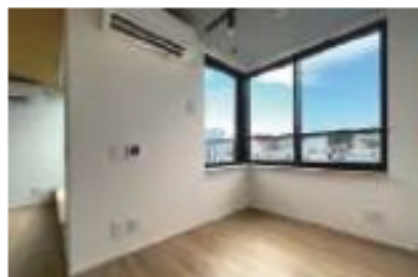
501 (LDK)



501 (LDK)



502 (LDK ~ BR)



502 (BR)



503 (LDK)



503 (DEN)

## RENT ROLL 賃料表

No.	専有面積	間取り	賃料	共益費
101	57.04㎡	2LDK	250,000円	20,000円
201	43.59㎡	1LDK	215,000円	15,000円
203	54.44㎡	1LDK	230,000円	15,000円
301	42.08㎡	1SR	225,000円	15,000円
303	30.22㎡	1LDK	160,000円	15,000円
402	41.97㎡	1LDK	230,000円	15,000円
501	41.00㎡	1LDK	238,000円	15,000円
502	41.97㎡	1LDK	235,000円	15,000円

## FACILITY 設備

エレベーター	オートロック	集合ポスト	宅配ボックス	敷地内ゴミ置場
Wi-Fi無料 NURO光Connect	BS・CS (別途契約)	防犯カメラ	駐輪場7台 月額550円(税込)	追焚き機能
浴室乾燥	温水洗浄便座	独立洗面台	エアコン ※1	システムキッチン 3口ガス&グリル有り
照明器具	クローゼット ※2	玄関照明 (人感センサー)	シューズ ボックス	姿見
室内物干し金物	バルコニー ※3	ダブルロック		

※1【エアコン】1台/303 ● 2台/201・203・301・402・501・502 ● 3台/101・102・202・302・401・503 ● 4台/302

※2【クローゼット】501はウォークインクローゼット

※3【バルコニー】201・202・301・302・401・402・501・502・503

## OUTLINE 概要

- 所在地：113-0033  
東京都文京区本郷4-21-5
- 構造：鉄筋コンクリート造
- 規模：地下1階、地上5階建て
- 竣工：2024年7月
- 契約期間：2年
- 敷金：1ヶ月 / 礼金：0ヶ月  
※ペット飼育の場合、  
1匹につき敷金積み増し1ヶ月※
- 更新料：新賃料の1ヶ月
- 更新事務手数料：新賃料の0.275ヶ月(税込)
- 家財保険：あすか少額短期保険  
18,000円または23,000円(2年毎)  
※入居人数により異なります
- 保証会社：エルズサポート加入必須  
初回保証料総賃料の50%・年間保証料12,000円  
※多言語コールセンタープランの場合  
初回保証料総賃料の80%・年間保証料12,000円
- 室内クリーニング費用  
・40㎡未満：55,000円(税込)～  
・50㎡未満：70,400円(税込)～  
・60㎡未満：85,800円(税込)～  
・70㎡未満：101,200円(税込)～
- エアコンクリーニング費：1台/13,200円(税込)または30,800円(税込)  
※機種により異なります
- 便座ノズル交換費：1台2,970円(税込)

※間取りの帖数、形状等が現状と異なる場合は、現状が優先となる事をご了承頂きます。※お申し込み後、審査の結果お断りする場合がございます。※税法の改正により消費税等の税率が変動した場合には改正以降における消費税相当額は変動後の税率により計算致します。※1年未満の解約の場合、短期解約違約金2ヶ月となります。