

新築
賃貸

GranDuo Chitosefunabashi 6

／ グランデュオ千歳船橋6

小田急小田原線「千歳船橋駅」徒歩 9 分

内見可！即入居できます

敷金
礼金 0 ヶ月

ペット相談可
※体重 15kg 以内の「小型犬～中型犬」
または「猫」 合計 2 匹まで

Wi-Fi無料

12月中の成約限定
フリーレント 2 ヶ月
※ 201 は除く

ACCESS & MAP

“千歳通り”から一本道”の立地。“生活に便利なお店は一通り”揃います。



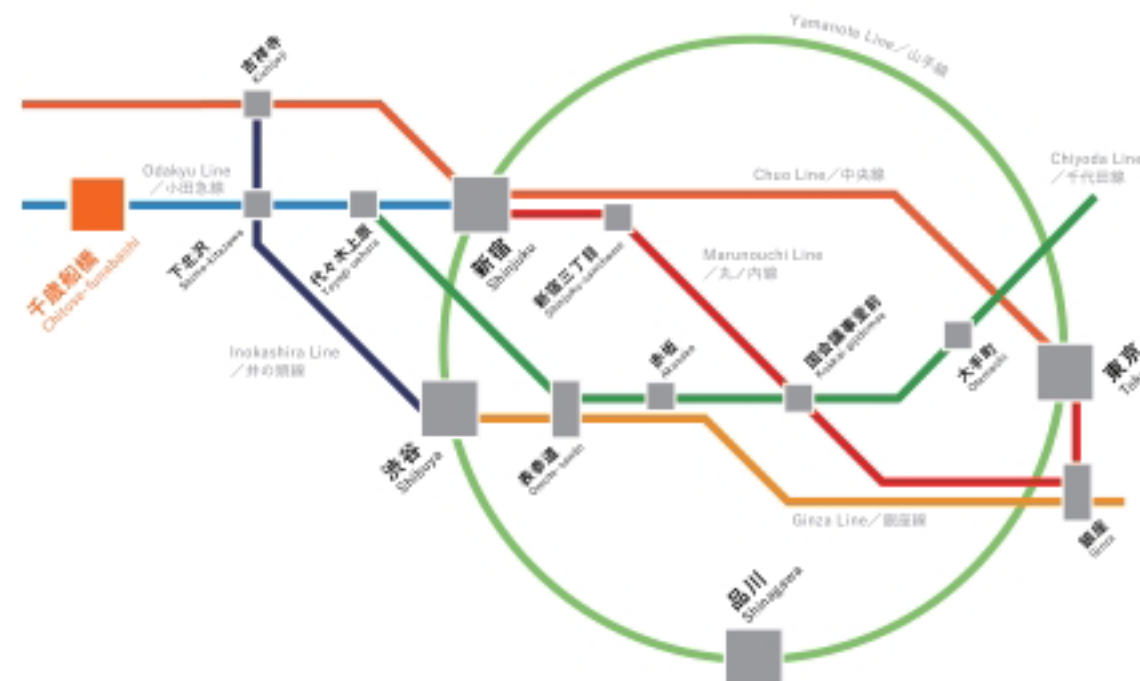
淡く落ち着いた色のある内装デザイン。
103・204-404・203-403は寝室との天井がフラットに繋がり、
空間に広がりを感じます

「新宿」・「大手町」へ直通！都内の主要ターミナルへアクセスしやすい駅です。

電車所要時間は、平日朝 8 時台出発のもので、曜日・時間帯により異なる場合がございます。また、乗り換え・待ち時間を含みます。※2024年5月時点のダイヤによるものです。〔「ジョルダン」調べ〕

小田急小田原線「千歳船橋」駅より

「下北沢駅」 8 分 ・小田急小田原線（各停）→ 「経堂」で通勤準急に乗り換え	「表参道駅」 23 分 ・小田急小田原線（各停）→ 「代々木上原」で千代田線に乗り換え（徒歩不要）
「渋谷駅」 21 分 ・小田急小田原線（各停）→ 「下北沢」で京王井の頭線（各停）に乗り換え	「赤坂駅」 23 分 ・小田急小田原線（各停）→「経堂」で通勤準急に乗り換え →代々木上原で千代田線に乗り換え（徒歩不要）
「新宿駅」 22 分 ・小田急小田原線（各停）にて直通	「大手町駅」 37 分 ・小田急小田原線（各停）→ 「代々木上原」で千代田線に乗り換え



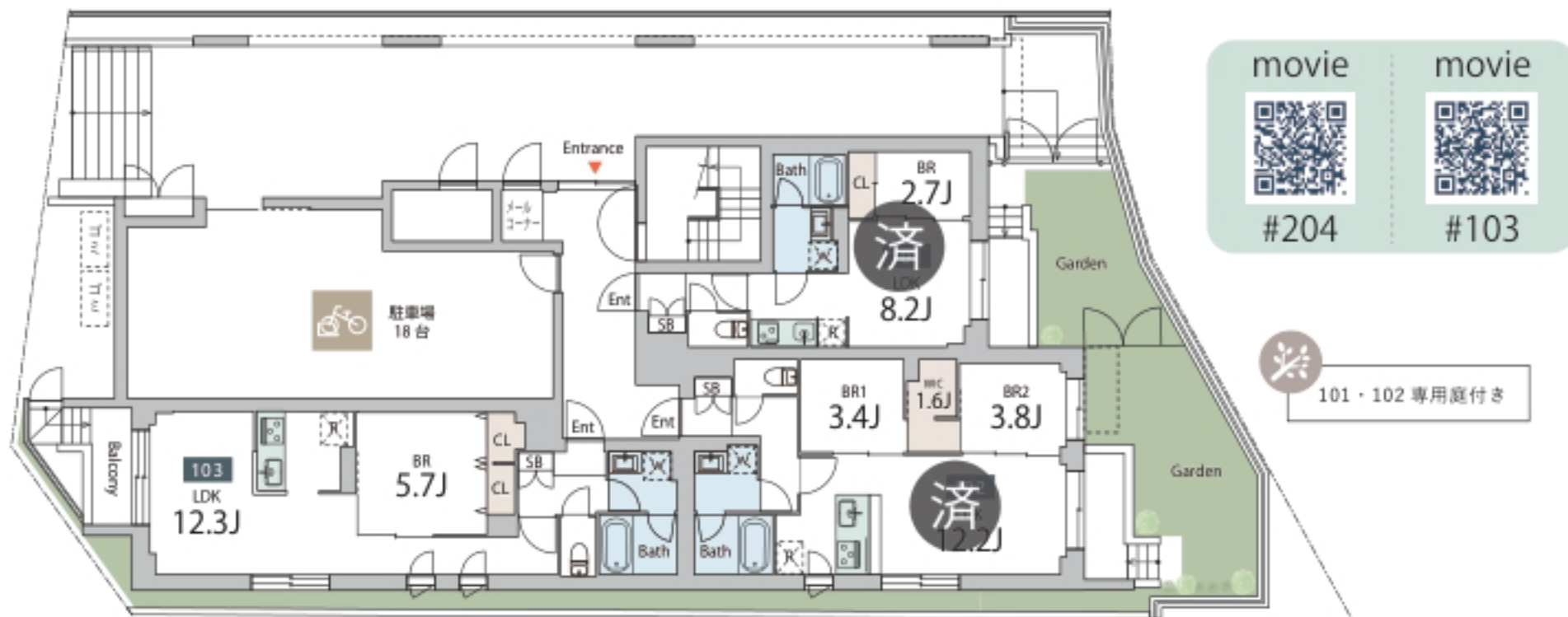
ペット可賃貸のスマイリア
<https://www.smirea.net/>
東京都知事免許(2)第98911号
〒1600007 東京都新宿区荒木町22-48タジマビル2階

03-3353-0303
FAX 03-3353-0404
MAIL info@smirea.net

担当 川元 裕喜

PLAN

リビングと個室に繋がりを持たせ一体感と広がりのある空間にし、
ライフスタイルに合わせた使い方ができる間取りとしました。



1F 1LDK×2 2LDK×1

北西側の窓は二重サッシを使用。
付近からの音に配慮しています。



2-4F 1LDK×9 1SLDK×3 2LDK×3

movie #401

movie #403

RENT ROLL 賃料表

No.	専有面積	間取り	賃料	共益費
103	48.62㎡	1LDK	181,000円	15,000円
201	45.35㎡	1SLDK	189,000円	15,000円
203	46.88㎡	1LDK	188,000円	15,000円
204	43.02㎡	1LDK	173,000円	15,000円
301	45.35㎡	1SLDK	193,000円	15,000円
303	46.88㎡	1LDK	188,000円	15,000円
304	43.02㎡	1LDK	176,000円	15,000円
401	45.35㎡	1SLDK	195,000円	15,000円
403	46.88㎡	1LDK	194,000円	15,000円
404	43.02㎡	1LDK	178,000円	15,000円
405	40.40㎡	1LDK	168,000円	15,000円

FACILITY 設備

オートロック	集合ポスト	宅配ボックス	敷地内ゴミ置場
Wi-Fi無料 ファイバークーブル	BS・CS (別途契約)	防犯カメラ	駐輪場 18台 平置き※3
追焚き機能	浴室乾燥	温水洗浄便座	独立洗面台
エアコン ※1	システムキッチン ※2	照明器具	玄関照明 (人感センサー)
ウォークイン クローゼット (101・103・204 ・304・404のみ)	クローゼット (101・103・304のみ)	シューズボックス	姿見
ダブルロック	バルコニー 101・102除く	専用庭 101/102のみ	室内物干し金物

※1) エアコン・・・2LDK：3台/1LDK・1SLDK：2台(101除く)/101：1台
 ※2) 3口ガス&グリル有り (101のみ2口ガス&グリル無し)
 ※3) 1台 月額550円(税込)

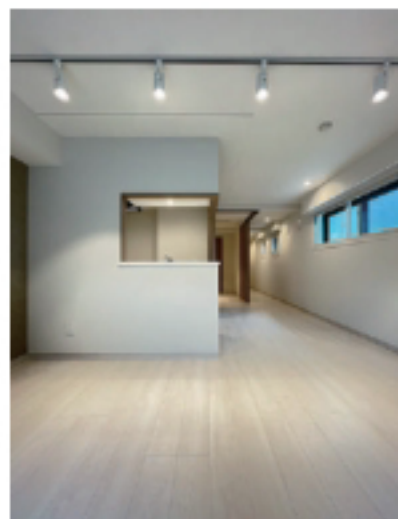
OUTLINE 概要

- 所在地：156-0054
東京都世田谷区桜丘5-51-5
- 構造：鉄筋コンクリート造
- 規模：地上4階建て
- 竣工：2024年6月
- 契約期間：2年
- 敷金：0ヶ月 / 礼金：0ヶ月
- ※ペット飼育の場合、敷金積み増し1ヶ月※
- 更新料：新賃料の1ヶ月
- 更新事務手数料：新賃料の0.275ヶ月(税込)
- 家財保険：あすか少額短期保険
18,000円または23,000円(2年毎)
※入居人数により異なります
- 保証会社：エルズサポート加入必須
初回保証料総賃料の50%・年間保証料12,000円
※多言語コールセンタープランの場合
初回保証料総賃料の80%・年間保証料12,000円
- 室内クリーニング費用
・30㎡未満：39,600円(税込)
・50㎡未満：70,400円(税込)
- エアコンクリーニング費：1台/13,200円(税込)
- 便座ノズル交換費：1台2,970円(税込)

※間取りの帖数、形状等が現状と異なる場合は、現状が優先となる事をご承願います。※お申し込み後、審査の結果お断りする場合がございます。※税法の改正により消費税等の税率が変動した場合には改正以降における消費税相当額は変動後の税率により計算致します。※代行会社が入り保証会社加入不可の場合、敷金積み増し1ヶ月となります。※1年未満の解約で短期違約金2ヶ月となります。

ROOM IMAGE

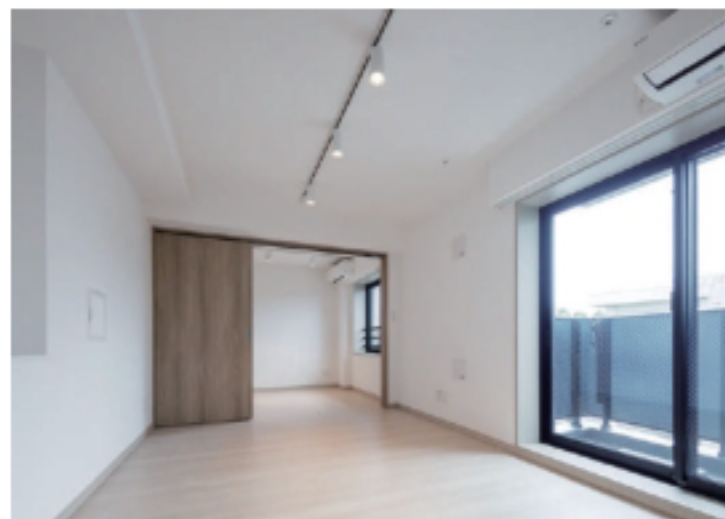
淡く落ち着いたインテリアは色や素材感にこだわり、シンプルさの中にも安らぎのある飽きのこないデザインとしています。



103 (1LDK)



401 (1SLDK) / 201・301



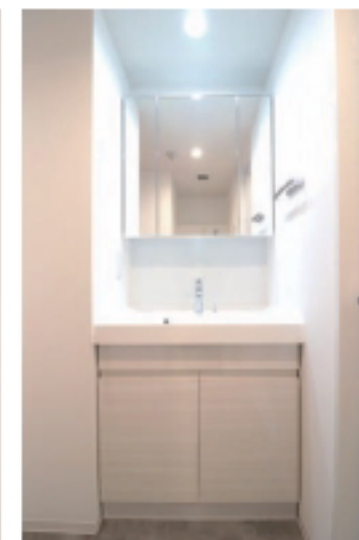
キッチン



403 (1LDK) / 203



404 (1LDK) / 204・304 同タイプ



405 (1LDK)

