

新築
賃貸

CLARITIA SETAGAYAKINUTA

クラリティア世田谷砦



礼金 0 ヶ月



ペット相談可

※15kg 以内の「小型犬～中型犬」
または「猫」合計2匹まで可



Wi-Fi無料

FACILITY 設備

エレベーター	オートロック	集合ポスト	宅配ボックス	Wi-Fi無料 ファイバーゲート	BS・CS (別途契約)	防犯カメラ	駐輪場 月額 550円(税込) ※3
浴室乾燥	温水洗浄便座	独立洗面台	エアコン ※1	追焚き機能	システムキッチン 3ロガス&グリル有り	姿見	敷地内ゴミ置場
照明器具	クローゼット ※2	WIC ウォークイン クローゼット ※2	シューズ ボックス	室内物干し金物	バルコニー	ダブルロック	玄関照明 (人感センサー)

※1) 【エアコン】1LDK/2台 ●1SLDK・2LDK / 3台
※2) 【WICのみ】105・201・301・401 【CLのみ】204
※3) ※駐輪ラックに収まらない自転車の駐輪は不可

OUTLINE 概要

- 所在地：157-0073
東京都世田谷区砦4-18-20
- 構造：鉄筋コンクリート造
- 規模：地上4階建て
- 竣工：2024年9月
- 契約期間：2年
- 敷金：1ヶ月 / 礼金：0ヶ月
※ペット飼育の場合、
1匹につき敷金積み増し1ヶ月※
- 更新料：新賃料の1ヶ月
- 更新事務手数料：新賃料の0.275ヶ月(税込)
- 家財保険：あすか少額短期保険
18,000円または23,000円(2年毎)
※入居人数により異なります
- 保証会社：エルズサポート加入必須
初回保証料総賃料の50%・年間保証料12,000円
※多言語コールセンタープランの場合
初回保証料総賃料の80%・年間保証料12,000円
- 室内クリーニング費用
・50㎡未満：70,400円(税込)～
・60㎡未満：85,800円(税込)～
・70㎡未満：101,200円(税込)～
- エアコンクリーニング費：
1台/13,200円(税込)または30,800円(税込)
※機種により異なります
- 便座ノズル交換費：1台2,970円(税込)

※間取りの帖数、形状等が現状と異なる場合は、現状が優先となる事をご了承願います。
※お申し込み後、審査の結果お断りする場合がございます。
※税法の改正により消費税等の税率が変動した場合には改正以降における消費税相当額は変動後の税率により計算致します。※1年未満の解約の場合、短期解約違約金2ヶ月となります。

ACCESS & MAP



小田急小田原線「祖師ヶ谷大蔵駅」徒歩 13 分

“ウルトラマン商店街”には“生活に便利なお店が一通り”揃います！



ペット可賃貸のスマイリア

<https://www.smirea.net/>
東京都知事免許(2)第98911号
〒1600007 東京都新宿区荒木町22-48タジマビル2階



03-3353-0303



03-3353-0404



info@smirea.net

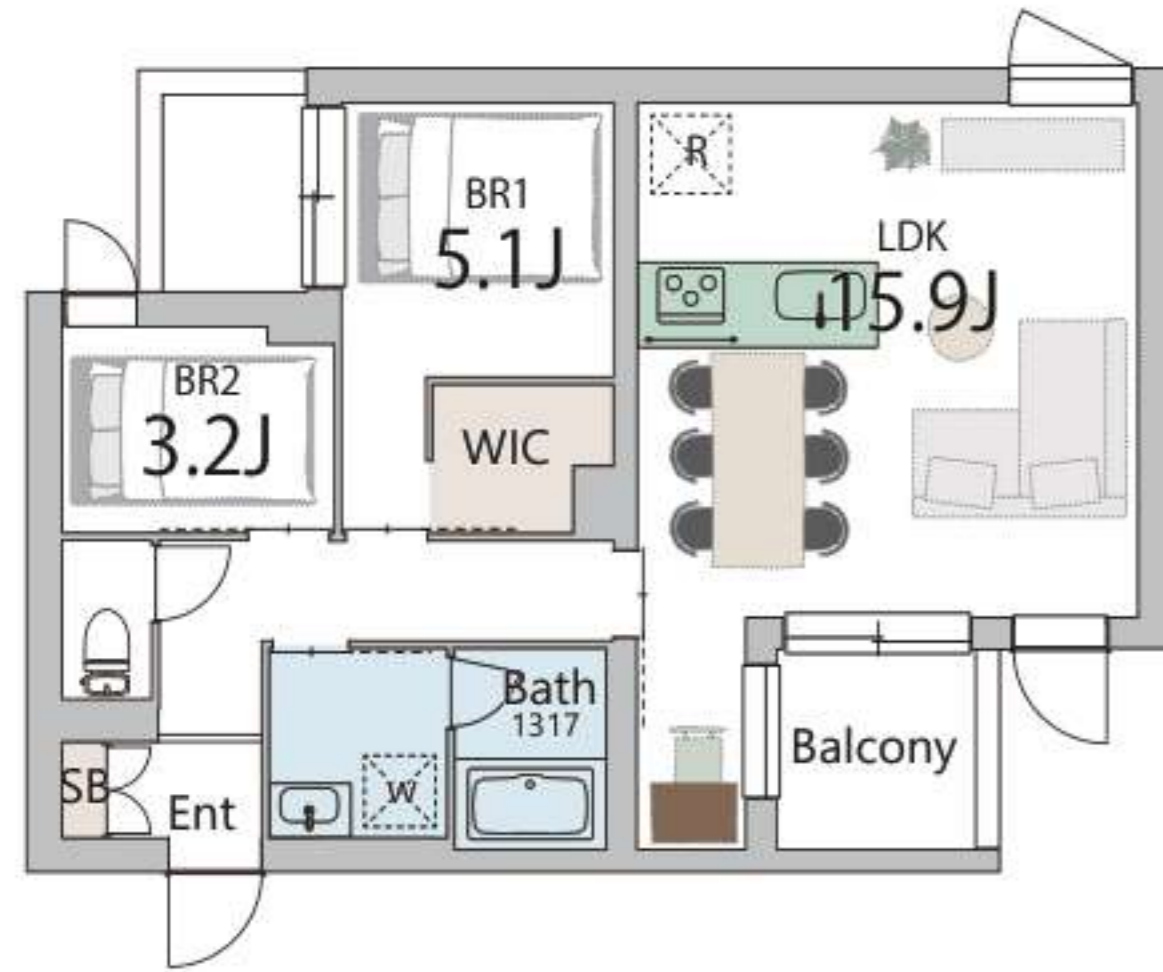
担当

川元 裕喜

PLAN

105

専有面積	間取り	賃料	共益費
58.00㎡	2LDK	207,000円	18,000円



105 (LDK)

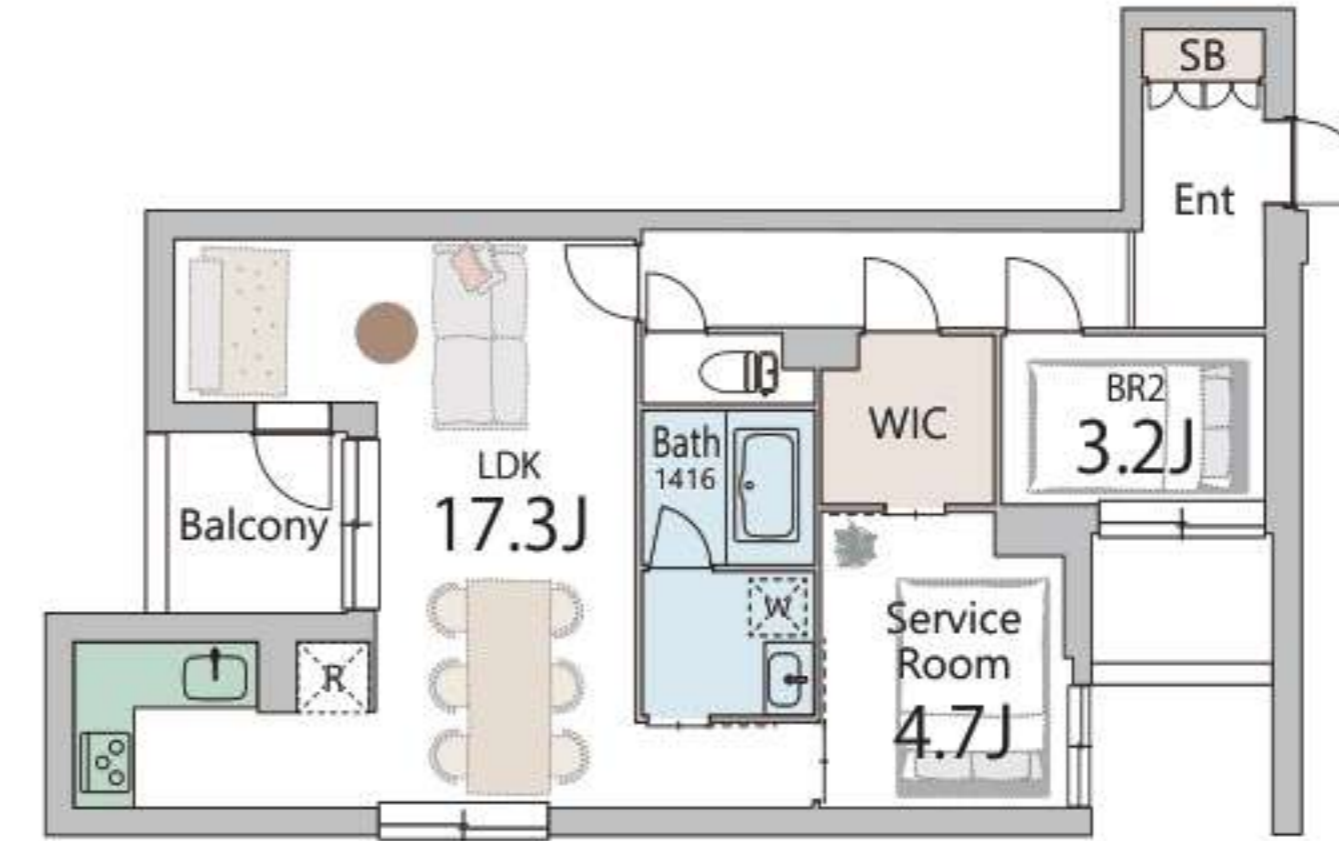


105 (洗面)

105 (お風呂)

201

専有面積	間取り	賃料	共益費
62.20㎡	1SLDK	227,000円	18,000円



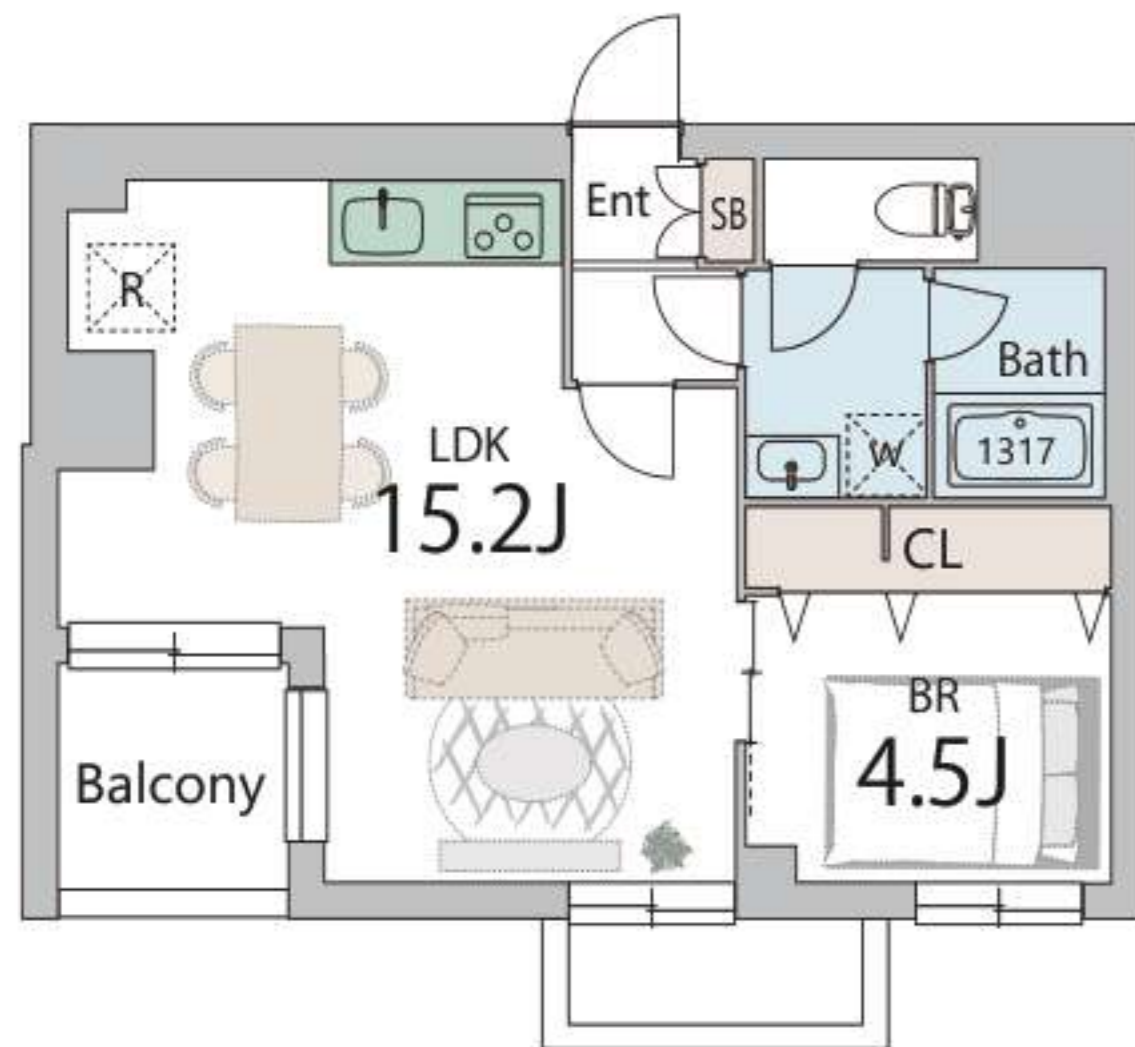
201 (LDK)



201 (サービスルーム)

204

専有面積	間取り	賃料	共益費
45.91㎡	1LDK	170,000円	15,000円



204 (LDK)



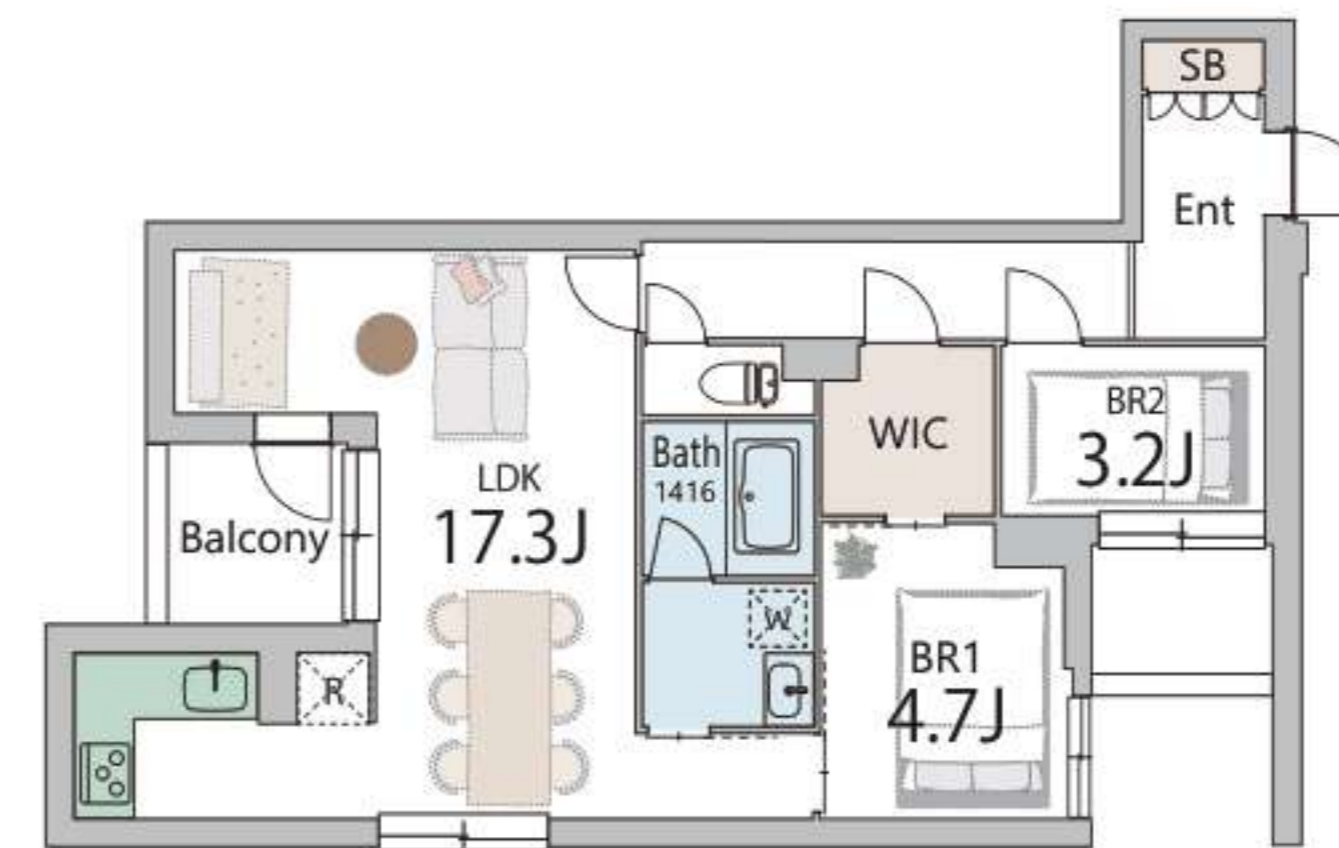
204 (LDK)

301

専有面積	間取り	賃料	共益費
62.20㎡	2LDK	233,000円	18,000円

401

専有面積	間取り	賃料	共益費
62.20㎡	2LDK	238,000円	18,000円



301 (LDK)



401 (LDK)