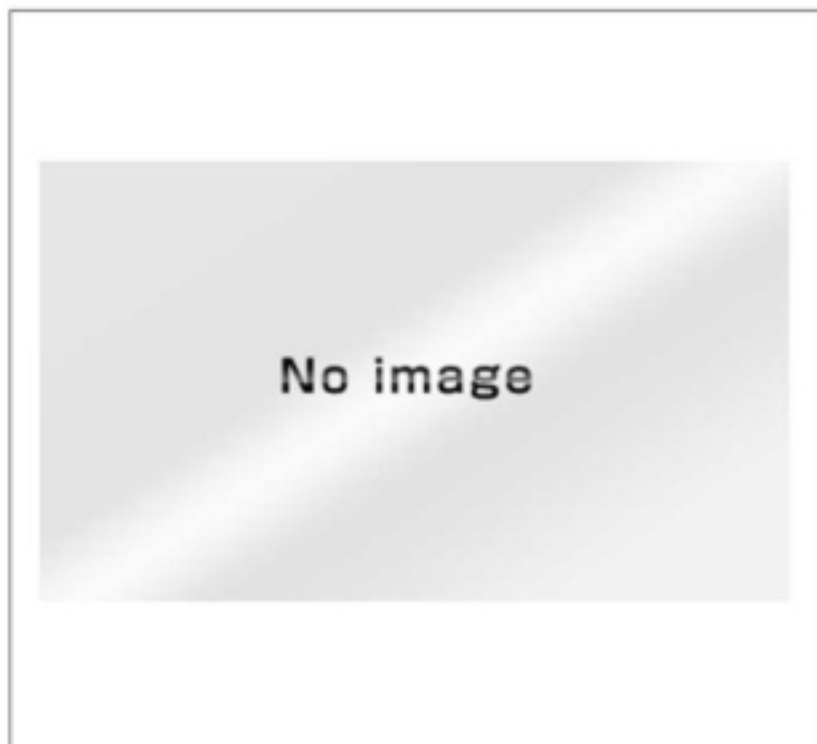


| | | |
|-----------------|--------|------|
| 建物種別 マンション | | |
| アーバネックス錦糸町NORTH | | |
| 0303号室 | 地上3階部分 | 2LDK |

- ★新築★礼金0ヶ月・フリーレント1ヶ月※賃料のみ
- ★床暖房(一部)・ワンセグ浴室テレビ・追焚機能付き
- ★エアコン・シーリングライト付き
- ★ペット飼育可、小型犬・中型犬1匹もしくは猫1匹

| | | | |
|--|-------------|--------|----------|
| 賃料 | 221,000 円 | 共益費 | 20,000 円 |
| フリーレント | 1ヶ月、※賃料のみ | | |
| 貸借条件 | 敷金 1ヶ月 | 礼金 0ヶ月 | 償却金 0円 |
| 更新料 | 新賃料の1ヶ月分相当額 | | |
| 契約者・入居者専用会員制サービス「リーブル」にご加入いただきます ※法人契約者対象外(入居者は対象となります) ※登録無料 | | | |

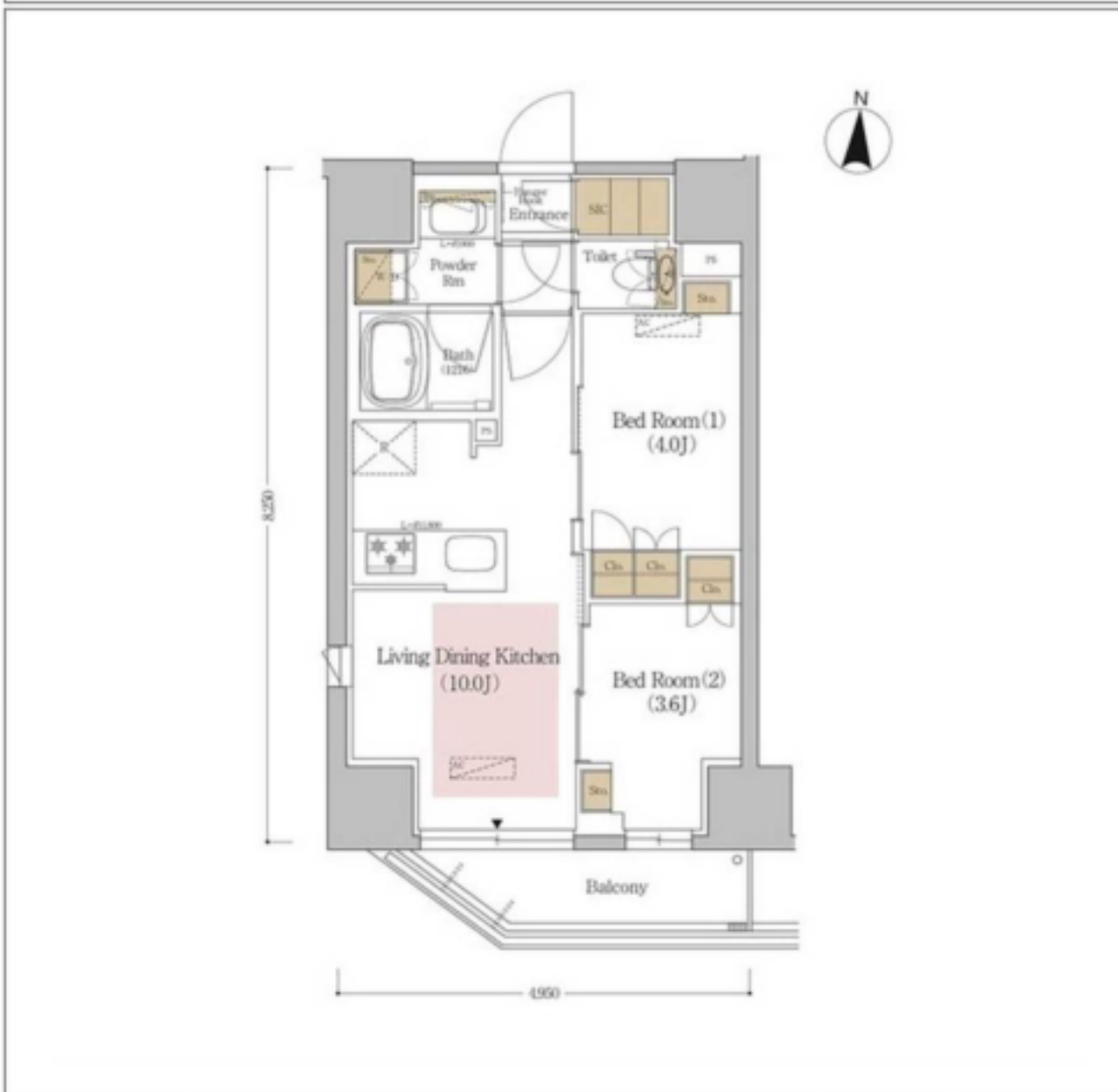


物件外観図



物件周辺図

※図面と現状に相違がある場合は現状優先とします。



| | | | |
|-------|--------------------------|----|----|
| 入居可能日 | 2025年2月上旬 (工事の進捗等により変更有) | 内覧 | 不可 |
|-------|--------------------------|----|----|

電子契約可
自転車置場(有料)
ネット使用料不要: エクシオテック(OPNet光1Gbps)導入予定
ペット飼育可
24時間ゴミ出し可
システムキッチン: 3口コンロ・グリル付き
床暖房: 一部

※消費税法の改定により税率が改定された場合には、変動後の税率により計算する事とします。

| | |
|------|--|
| 契約期間 | 普通借家 2年 |
| 所在地 | 東京都墨田区太平4丁目13-4 |
| 交通 | 東京メトロ半蔵門線 錦糸町駅 徒歩5分 JR総武線 錦糸町駅 徒歩9分 |
| 建物 | 構造・規模 鉄筋コンクリート造 12階建 専有面積 40.83㎡ (12.35坪) |
| 築年月 | 2025年01月 |
| 戸数 | 総戸数 33戸 賃貸戸数 33戸 (住居) |

| | |
|------|---|
| 保証会社 | 保証会社利用 必須 保証会社名 オリコフォレントインシュア 保証料: 賃料等の50%(最低2万)、月次保証料: 賃料等の1%(更新料無) |
| | 保証会社利用 必須 保証会社名 エルスサポート 保証料: 賃料等の50%(最低2万)、月次保証料: 賃料等の1%(更新料無) |
| | 保証会社利用 保証会社名 |

| | |
|----|--|
| 設備 | <共有設備> 宅配BOX,メールボックス,エレベーター,TVモニター付インターホン,オートロック,自転車置場(有料),バイク置場(有料),防犯カメラ,ゴミ置場,24時間ゴミ出し可,管理人有(巡回) |
| | <専有設備> ダブルロック,ダブルパネ、玄関人感照明センサー,浴室乾燥機能,追焚機能,システムキッチン,パストイレ別,ケトル,洋室照明付,光センサー照明付,浴室TV,フローリング,24時間換気システム,床暖房,シューズWIC,壁掛けエアコン2台,温水洗浄便座,独立洗面化粧台,モニター付インターホン,室内洗濯機置場 |

■礼金0ヶ月■フリーレント1ヶ月※賃料のみ、1年未満解約時賃料1ヶ月分違約金有■大手法人契約等、保証会社未利用時敷金1ヶ月積み増し■楽器演奏不可、事務所・SOHO利用不可■ペット飼育時敷金1ヶ月増・使用細則遵守・小型犬・中型犬1匹もしくは猫1匹

| | |
|----|---|
| 回線 | BS対応可,CS110' 対応可,インターネット使用料不要,電話回線(工事費入居者負担有) |
|----|---|

| | | |
|------|-------|----------|
| 初期費用 | 損害保険料 | 15,980 円 |
|------|-------|----------|

| | | |
|---------|--|--|
| ランニング費用 | | |
|---------|--|--|

| | | | | |
|------|-----|----------|---------|----------|
| 他一時金 | 清掃費 | 44,000 円 | エアコン清掃費 | 55,000 円 |
|------|-----|----------|---------|----------|

「電子契約」対応可能



ペット可賃貸のスマイリア
<https://www.smirea.net/>
 東京都知事免許(2)第98911号
 〒1600007 東京都新宿区荒木町22-48タジマビル2階

☎ **03-3353-0303**
 FAX 03-3353-0404
 MAIL info@smirea.net

担当 川元 裕喜