

建物種別 マンション		
アーバネックス錦糸町NORTH		
0302号室	地上3階部分	2LDK

- ★新築★礼金0ヶ月
- ★ペット飼育可、小型犬・中型犬1匹もしくは猫1匹
- ★エアコン・シーリングライト付き
- ★床暖房(一部)・ワンセグ浴室テレビ・追焚機能付き

賃料	241,000 円	共益費	20,000 円
貸賃条件	敷金 1ヶ月	礼金 0ヶ月	償却金 0円
更新料	新賃料の1ヶ月分相当額		
契約者・入居者専用会員制サービス「リーブル」にご加入いただきます ※法人契約者対象外(入居者は対象となります) ※登録無料			

契約期間	普通借家 2年
所在地	東京都墨田区太平4丁目13-4
交通	東京メトロ半蔵門線 錦糸町駅 徒歩6分 JR総武線 錦糸町駅 徒歩9分
建物	構造・規模 鉄筋コンクリート造 12階建 専有面積 46.79㎡ (14.15坪)
築年月	2025年01月
戸数	総戸数 33戸 賃貸戸数 33戸 (住居)

保証会社	保証会社利用 必須 保証会社名 オリコフォレントインシュア 保証料: 賃料等の50%(最低2万)、月次保証料: 賃料等の1%(更新料無)
	保証会社利用 必須 保証会社名 エルスサポート 保証料: 賃料等の50%(最低2万)、月次保証料: 賃料等の1%(更新料無)
	保証会社利用 保証会社名

設備	< 共有設備 > 宅配BOX, メールボックス, エレベーター, TVモニター付インターホン, オートロック, 自転車置場(有料), バイク置場(有料), 防犯カメラ, ゴミ置場, 24時間ゴミ出し可, 敷地内駐車場
	< 専有設備 > ダブルロック, デイナイトキー, 玄関人感照明センサー, 浴室乾燥機能, 追焚機能, システムキッチン, パストイレ別, グリル, 洋室照明付, リビングダイニング照明付, 浴室TV, フローリング, 24時間換気システム, 床暖房, シューズボックス, シューズWIC, ウォークインクローゼット, 壁掛けエエ2台, 温水洗浄便座, 独立洗面化粧台, モニター付インターホン

コメント  
■礼金0ヶ月 ■大手法人契約等、保証会社未利用時敷金1ヶ月積み増し ■楽器演奏不可、事務所・SOHO利用不可 ■ペット飼育時敷金1ヶ月積み増し・使用細則遵守・小型犬・中型犬1匹もしくは猫1匹

回線	BS対応可, CS110° 対応可, インターネット使用料不要, 電話回線(工事費入居者負担有り)
初期費用	損害保険料 15,980 円

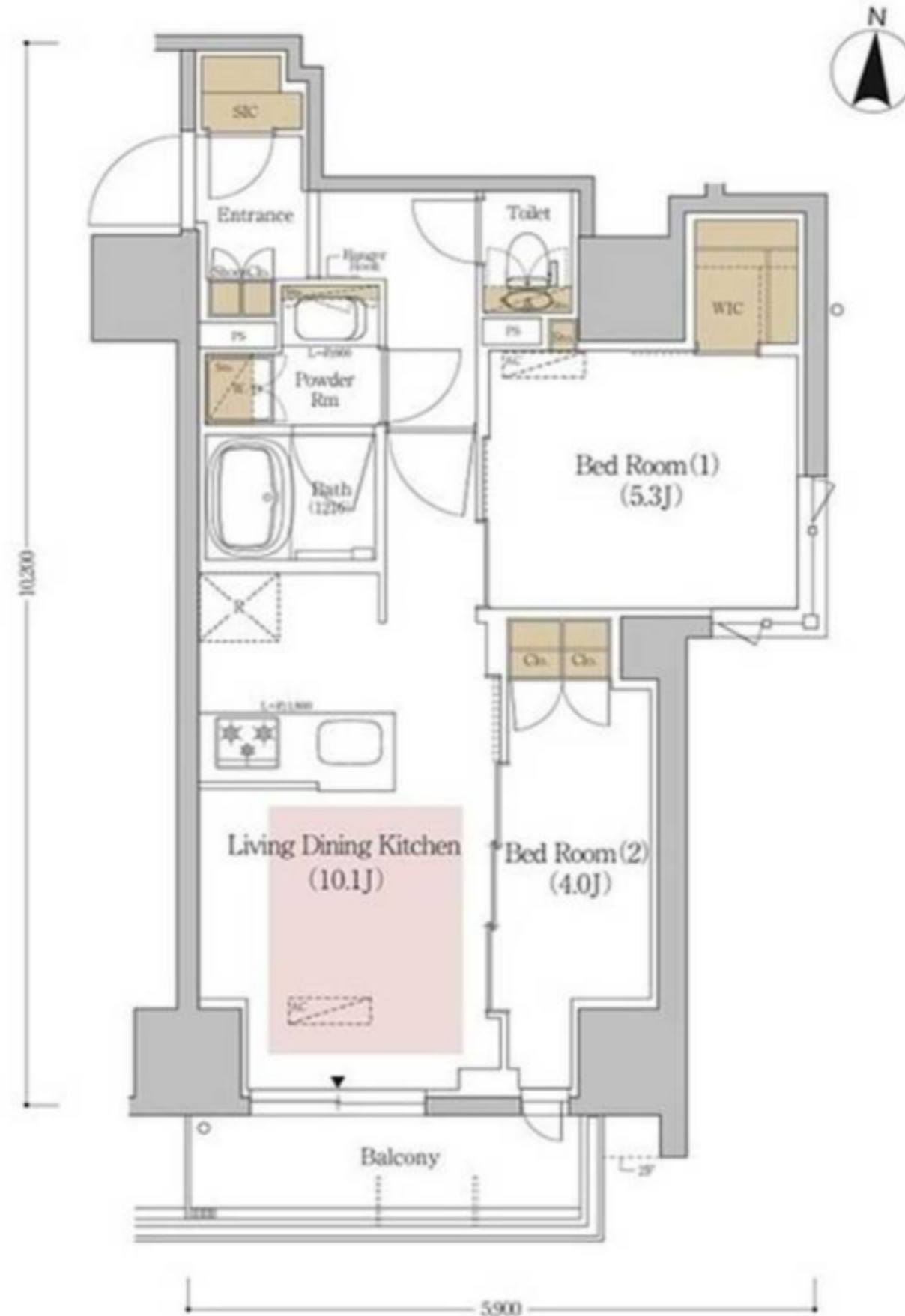
ランニング費用	
---------	--

他一時金	清掃費 49,940 円	エアコン清掃費 55,000 円
------	--------------	------------------

「電子契約」対応可能



物件外観図



入居可能日	2025年02月上旬 (工事の進捗等により変更有)	内覧	可
-------	---------------------------	----	---

電子契約可  
自転車置場(有料): 月額使用料: 550円 区画指定あり  
ネット使用料不要: 光1Gbps, エクシオテック  
ペット飼育可  
24時間ゴミ出し可  
システムキッチン: 3ロコンロ・グリル付き  
床暖房: 一部

※消費税法の改定により税率が改定された場合には、変動後の税率により計算する事とします。



物件周辺図

※図面と現状に相違がある場合は現状優先とします。



**ペット可賃貸のスマイリア**  
<https://www.smirea.net/>  
 東京都知事免許(2)第98911号  
 〒1600007 東京都新宿区荒木町22-48タジマビル2階

☎ **03-3353-0303**  
 FAX 03-3353-0404  
 MAIL [info@smirea.net](mailto:info@smirea.net)

**担当 川元 裕喜**