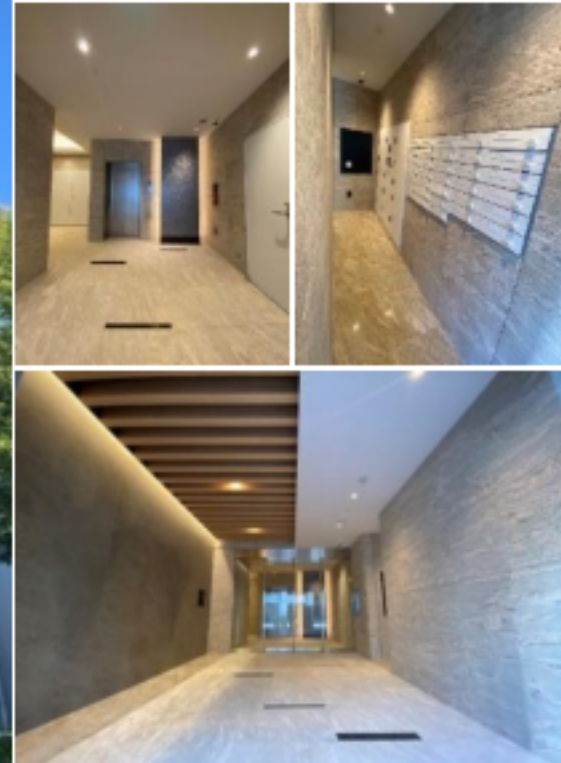


新築デザイナーズ
賃貸マンション

レーヴシティ センダガヤ
ReveCitySendagaya 902号室



近隣イベントで花火が打ちあがった際に
バルコニー・居室内からの鑑賞が可能です



東京メトロ副都心線
「北参道」
駅徒歩 8分

都営大江戸線
「国立競技場」
駅徒歩 9分

JR中央-総武線
「千駄ヶ谷」
駅徒歩 10分

JR山手線
「原宿」
駅徒歩 12分



JR山手線利用

「渋谷」駅まで…直通2分

都営大江戸線利用

「新宿」駅まで…直通4分

都営大江戸線利用

「六本木」駅まで……直通4分

-物件概要-

- 所在地：渋谷区千駄ヶ谷2-28-1(住居表示) ■築年：2024年9月
- 構造・規模：鉄筋コンクリート造陸屋根地下1階付地上13階建て・全31戸
- 入居可能時期：2024年10月1日～

-賃貸条件-

- 契約種別：普通賃貸借 ■契約期間：2年間 ■共益費：15,000円
- 敷金：なし ■礼金：なし ■更新料：新賃料の1か月分
- 短期解約違約金：6か月未満/賃料2か月分、1年未満/賃料1か月分
- 家財保険(2年毎)：20,000円 ■鍵交換費用：なし
- 預かりクリーニング費用：85,800円(税込)
- 保証会社加入必須：全保連株式会社
- 初回保証料：賃料等の50%
- 月額保証料：1,200円 (口座振替手数料含む)
- ペット相談(小型犬2匹または中型犬1匹まで)※猫不可
- ※ペット飼育時：敷金1か月追加
- 駐輪場あり 31台※1世帯1台のみ(事前申請必須：550円(税込)/月)
- ※タイヤ幅55mm以上は利用不可
- バイク置き場あり※先着2台(事前申請必須：5,500円(税込)/月)
- ※250cc以下、バイク置き場利用時：敷金1か月追加
- ※大きさについては要相談
- 楽器不可、喫煙不可

周辺施設



ペット可賃貸のスマイリア
<https://www.smirea.net/>
 東京都知事免許(2)第98911号
 〒1600007 東京都新宿区荒木町22-48タジマビル2階

☎ 03-3353-0303
 FAX 03-3353-0404
 MAIL info@smirea.net

担当 川元 裕喜

新築デザイナーズ
賃貸マンション

レーヴシティ センダガヤ ReveCitySendagaya 902号室

敷金・礼金0か月

ペット相談可

インターネット使用料無料

※小型犬2匹又は中型犬1匹 猫不可

※ギガプライズ 1Gbps無料

商業・スポーツ・文化が充溢した活気ある街並み

洗練された美しい外観と充実した設備が

ワンランク上の暮らしを演出

号室	902
間取り	1LDK
専有面積	40.1㎡
賃料	278,000円
共益費	15,000円



※図面と現況に相違がある場合、現況優先とします。

お近くのカーシェアスポット

■タイムズカーシェア

「タイムズ千駄ヶ谷2丁目」徒歩約2分

「タイムズ千駄ヶ谷」徒歩約3分



-設備-

オートロック（非接触キー）/メールボックス/宅配ボックス/防犯カメラ/エレベーター
 敷地内ゴミ置き場（24時間ゴミ出し可）/バルコニー/シューズボックス
 モニター付きインターホン/システムキッチン(浄水器付き・3口ガス)/エアコン2台/バス・トイレ別
 クローゼット/独立洗面所/温水洗浄暖房便座/照明器具/火災感知器
 浴室暖房換気乾燥機/追炊機能/都市ガス/BS・110°CCSアンテナ(有料放送別途個別契約)
 緊急時24時間サポート ※家財保険に付帯されるサービスです。/インターネットWi-Fi(1Gbps)無料



ペット可賃貸のスマイリア

<https://www.smirea.net/>
 東京都知事免許(2)第98911号
 〒1600007 東京都新宿区荒木町22-48タジマビル2階

03-3353-0303

FAX 03-3353-0404

MAIL info@smirea.net

担当 川元 裕喜