

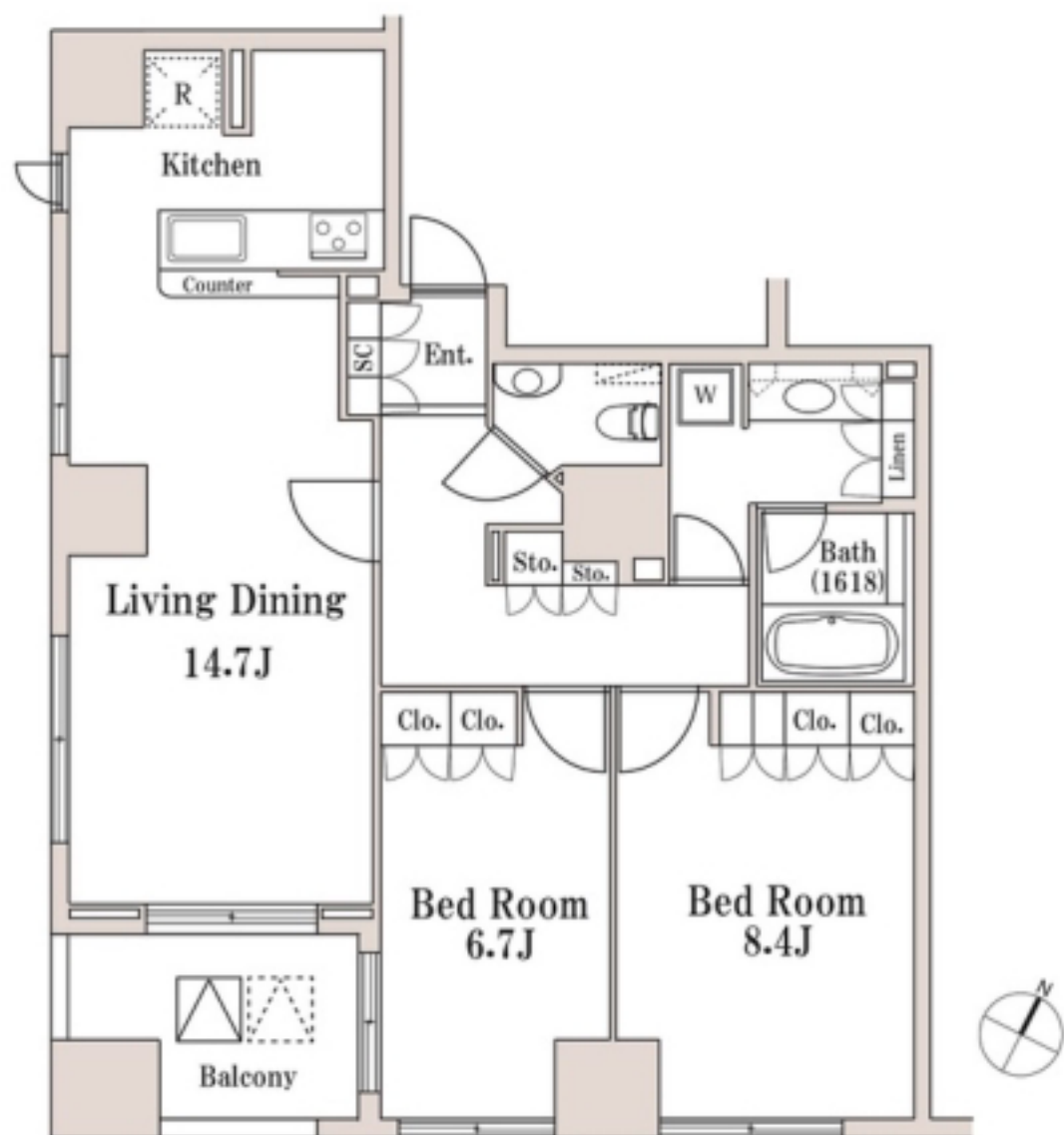
# LaSante一番町 - 1002号室

敷金:1ヶ月  
礼金:1ヶ月  
520,000円

半蔵門線 半蔵門 徒歩 3分

有楽町線 麴町 徒歩 9分

共益費等: 30,000円 総武・中央線 市ヶ谷 徒歩 10分



所在地	東京都千代田区一番町20-3		
間取詳細	2LDK/LD(14.7畳) 洋(8.4畳) 洋(6.7畳)		
構造・階建	RC10階/14階建(地下1階)		
入居時期	2024年12月中旬	更新料	1ヶ月
専有面積	81.51㎡	建物種別	マンション
開口向き	南東	築年月	2007年2月
損保	要3.1万円2年	連帯保証人	不要+保証会社利用が必要
保証会社	加入要(当社指定:初回保証料は賃料等の40%、月次保証料は賃料等の1%。その他保証会社条件有)		
契約期間	普通賃貸(2年)		
駐車場	-		
その他費用	M-REALプレミアム会費2年16,500円(入居時)、入居時鍵交換費用33,000円(入居時)		
入居諸条件	ペット相談		
周辺施設	スギ薬局一番町店まで236m セブンイレブン千代田一番町店まで264m マルエツプチ一番町店まで328m ファミリーマート一番町店まで351m		
設備	ガス:都市、バス、トイレ、室内洗濯機置場、ガスコンロ3口、バストイレ別、追焚、浴室乾燥機、洗面所独立、洗浄便座、システムキッチン、角部屋、バルコニー、全室エアコン、クローゼット、シューズボックス、トランクルーム、TVモニター付ドアホン、オートロック、エレベータ、宅配ボックス、駐輪場、インターネット接続可、BS、CATV、防犯カメラ、管理人巡回、24時間ゴミ出し可		
備考	退去時エアコン清掃費154,000円、退去清掃費161,389円、大手法人保証会社不要(敷1増)、ペット敷1増、3駅利用可、3浴線利用可		

## ◆おすすめポイント◆

-   
2階以上
-   
駅近
-   
連帯保証人不要+  
保証会社利用が必要
-   
ペット相談
-   
3路線以上利用可
-   
バストイレ別
-   
追い焚き

※掲載情報と現状が異なる場合は現状が優先となります。

有効期限:2024年12月28日



## ペット可賃貸のスマイリア

<https://www.smirea.net/>  
東京都知事免許(2)第98911号  
〒1600007 東京都新宿区荒木町22-48タジマビル2階



03-3353-0303



03-3353-0404



info@smirea.net

担当

川元 裕喜