

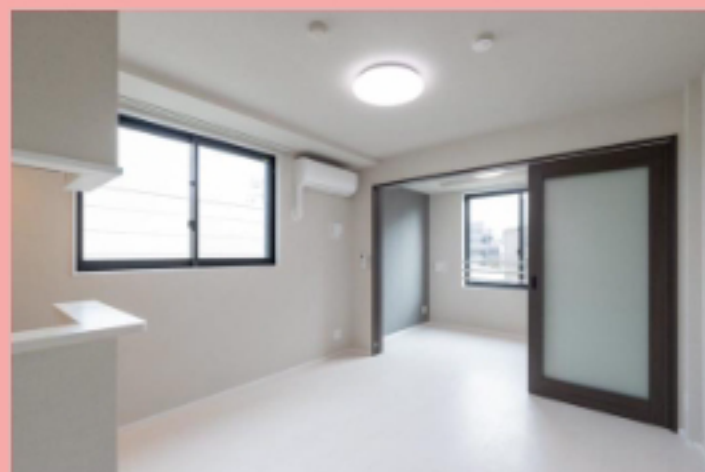
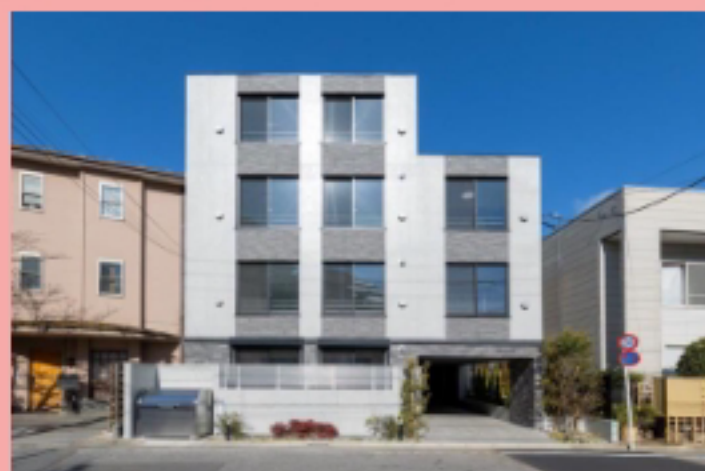
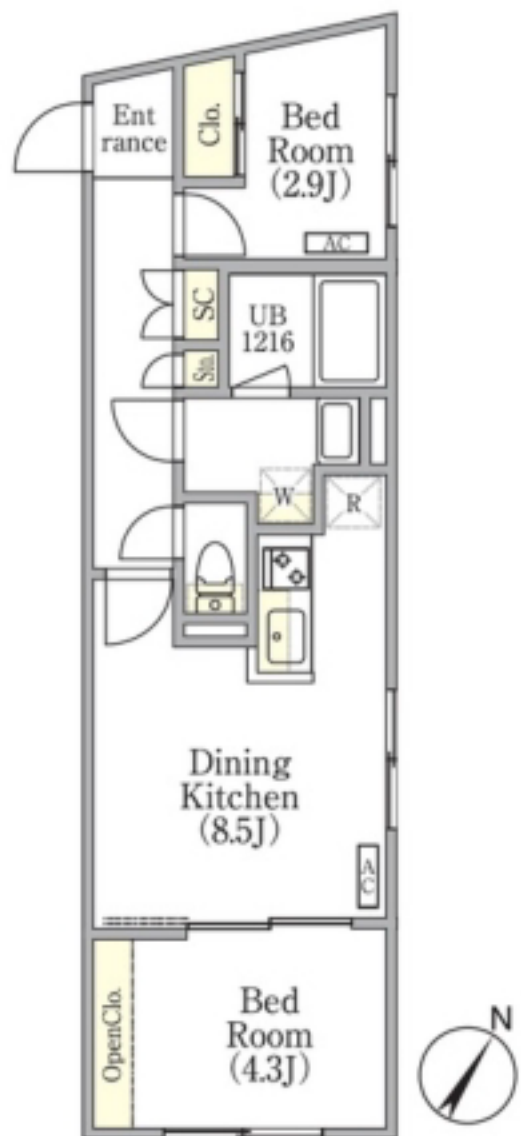
# ツヴァイテ小竹向原 - 305号室

敷金:1ヶ月  
礼金:なし  
161,000円

東京地下鉄副都心線 小竹向原 徒歩 2分

有楽町線 小竹向原 徒歩 2分

共益費等: 15,000円 西武有楽町線 小竹向原 徒歩 2分



所在地	東京都練馬区小竹町2丁目4-16		
間取詳細	2DK/DK(8.5畳) 洋(4.3畳) 洋(2.9畳)		
構造・階建	RC3階/4階建		
入居時期	即時	更新料	1ヶ月
専有面積	39.14㎡	建物種別	マンション
開口向き	南東	築年月	2024年1月
損保	要3.1万円2年	連帯保証人	不要+保証会社利用が必要
保証会社	加入要(当社指定:初期費用は賃料等の40%、月次保証料は賃料等の1%。その他保証会社は条件有)		
契約期間	普通賃借(2年)		
駐車場	-		
その他費用	M-REALプレミアム会費2年16,500円(入居時)、入居時鍵交換費用24,200円(入居時)		
入居諸条件	ペット相談 楽器相談		
周辺施設	アコレ小竹向原店まで240m ガスト小竹向原駅前店(から好し取扱店)まで241m セブンイレブン板橋小竹向原駅前店まで253m ローソン小竹向原店まで261m 調剤薬局ツルハドラッグ小竹向原店まで334m Olympic小竹向原店まで739m		
設備	ガス:都市、バス、トイレ、エアコン2台、室内洗濯機置場、ガスコンロ2口、バストイレ別、追焚、浴室乾燥機、洗面所独立、洗浄便座、システムキッチン、角部屋、フローリング、クローゼット、シューズボックス、TVモニタ付ドアホン、オートロック、宅配ボックス、駐輪場、インターネット接続可(光/ネット使用料不要)、BS、防犯カメラ、管理人巡回		
備考	1年未満解約時賃料等1ヶ月分の短期解約違約金あり、退去時清掃実費、大手法人保証会社不要(敷金1ヶ月増)、ペット敷金1ヶ月増、3駅利用可、3沿線利用可		

## ◆おすすめポイント◆

- 礼金ゼロ
- 2階以上
- 駅近
- 連帯保証人不要+保証会社利用が必要
- ペット相談
- 楽器相談
- 3路線以上利用可

※掲載情報と現状が異なる場合は現状が優先となります。

有効期限:2024年12月23日



## ペット可賃貸のスマイリア

<https://www.smirea.net/>  
東京都知事免許(2)第98911号  
〒1600007 東京都新宿区荒木町22-48タジマビル2階

03-3353-0303

FAX 03-3353-0404

MAIL info@smirea.net

担当 川元 裕喜