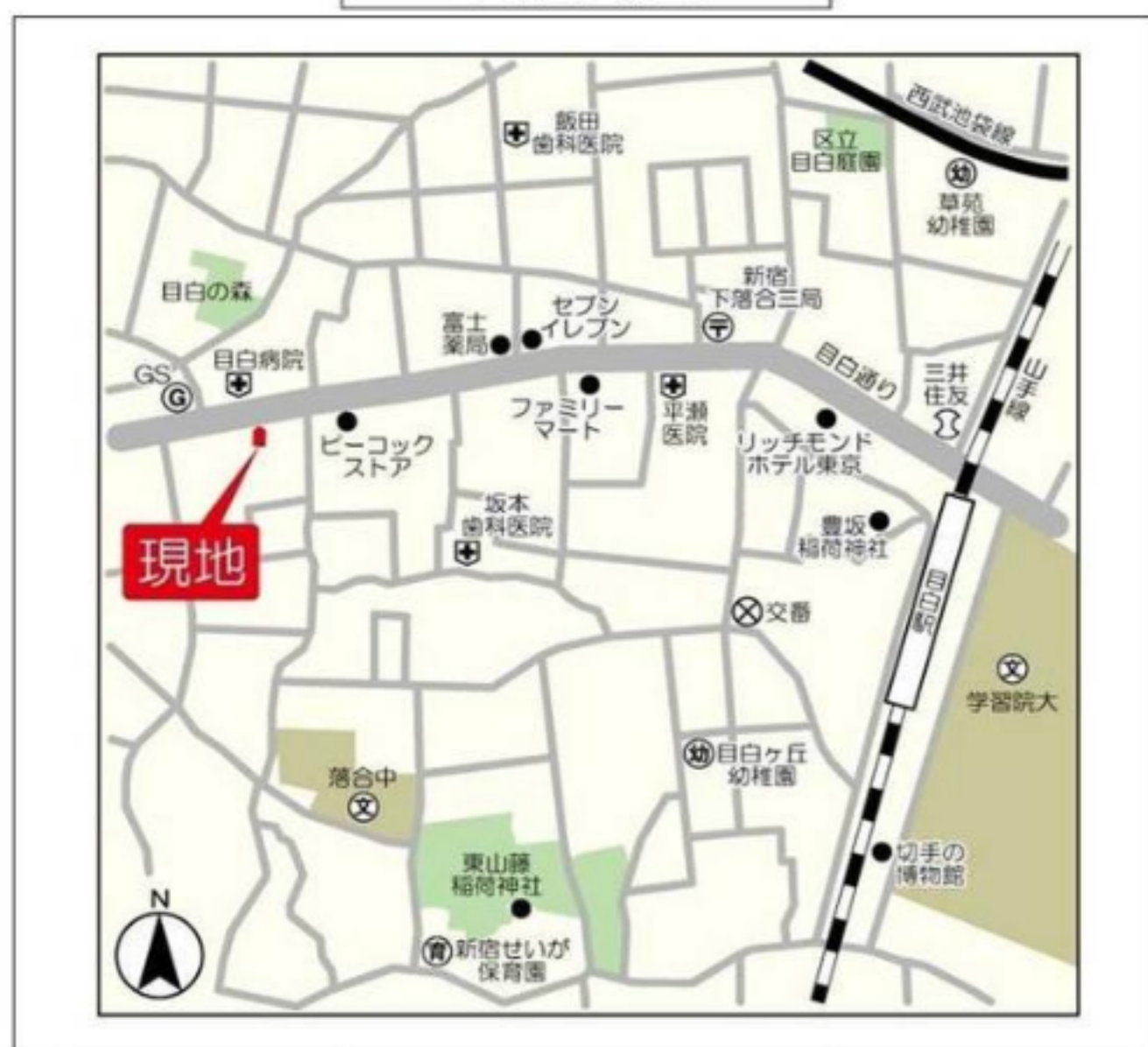


建物種別 マンション		
ラクラス目白		
0901号室	地上9階部分	2LDK



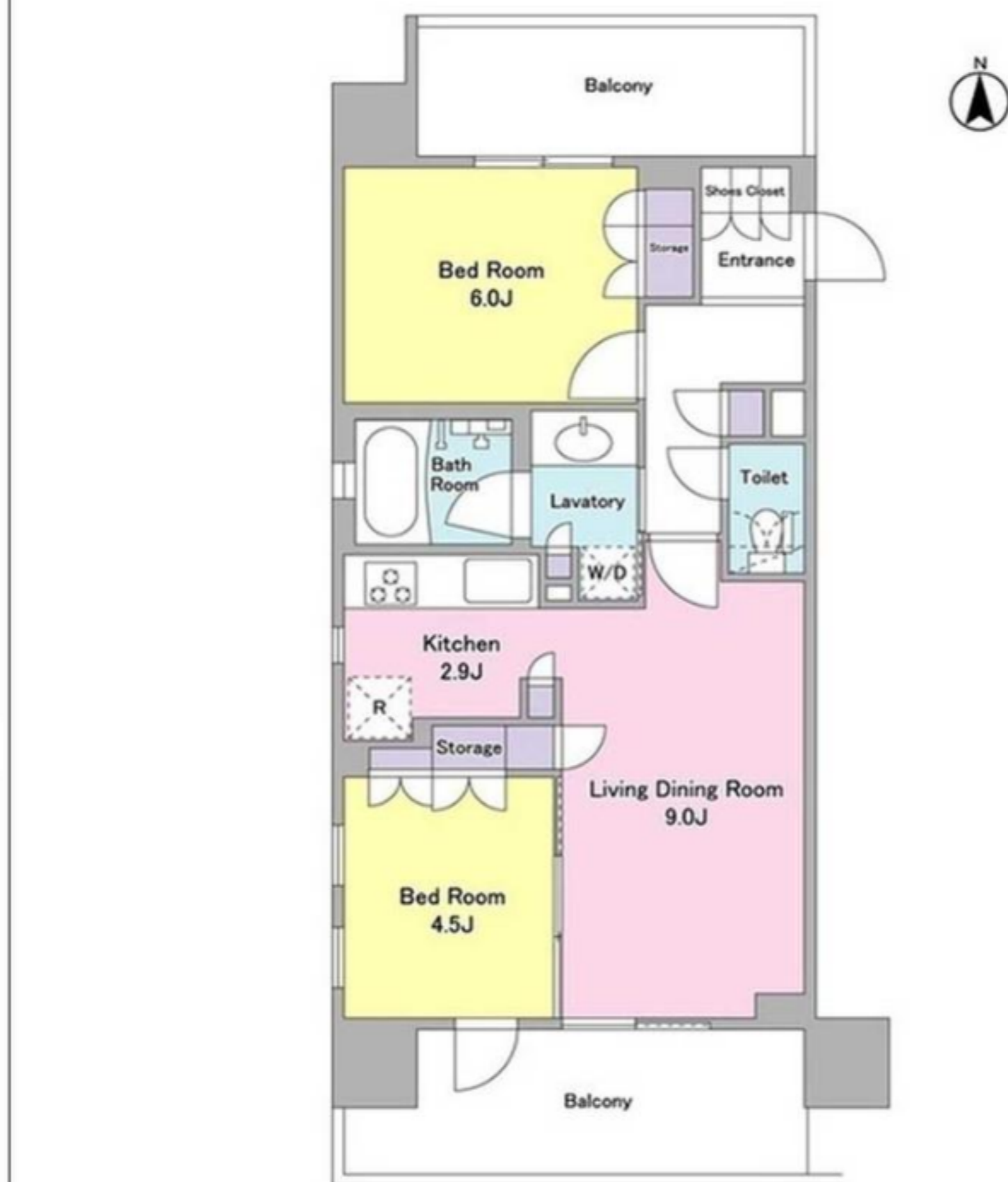
物件外観図



物件周辺図

※図面と現状に相違がある場合は現状優先とします。

ペット飼育時敷金1ヶ月積増・使用細則遵守
保証会社利用必須※一部法人契約除く・敷金積増(詳細確認)



入居可能日	2025年03月上旬 (工事の進捗等により変更有)	内覧	不可
-------	---------------------------	----	----

ペット相談：敷金2ヵ月/小型犬または猫2匹
壁掛けエアコン3台

※消費税法の改定により税率が改定された場合には、変動後の税率により計算する事とします。

賃料	247,000 円	共益費	10,000 円
貸賃条件	敷金 1ヶ月	礼金 1ヶ月	償却金 0 円
	更新料 新賃料の1ヶ月分相当額		
	契約者・入居者専用会員制サービス「リーブル」にご加入いただきます ※法人契約者対象外(入居者は対象となります) ※登録無料		

契約期間	普通借家 2年
所在地	東京都新宿区下落合3丁目12番23号
交通	JR山手線 目白駅 徒歩10分 西武池袋線 椎名町駅 徒歩11分
建物	構造・規模 鉄筋コンクリート造 地上11階 地下1階建 専有面積 53.00㎡ (16.03坪)
築年月	2006年03月
戸数	総戸数 30戸 賃貸戸数 30戸 (住居)

保証会社	保証会社利用 必須 保証会社名 クレディセゾン 保証料: 賃料等50%(最低1.5万)、月次: 賃料等1%(更新料無)、口座振替手数料借主負担
	保証会社利用 必須 保証会社名 オリコフォレントインシュア 保証料: 賃料等の50%(最低2万)、月次保証料: 賃料等の1%(更新料無)
	保証会社利用 保証会社名

設備	<共有設備> メールボックス,エレベーター,TVモニター付インターホン,オートロック,防犯カメラ,ゴミ置場,敷地内駐車場
	<専有設備> ダブルロック,ダブルキー,浴室乾燥機能,追焚機能,システムキッチン(3口コンロ),全室フローリング,クローゼット,壁掛けエアコン3台,全室照明付,ペット相談,温水洗浄便座

入居中退去時修繕特約有

回線 BS対応可,CS110° 対応可,CATV対応可,インターネット光ファイバー対応可

初期費用	損害保険料	15,980 円	鍵交換代	33,000 円
------	-------	----------	------	----------

ランニング費用			
---------	--	--	--

他一時金	清掃費	56,870 円	エアコン清掃費	33,000 円
------	-----	----------	---------	----------



ペット可賃貸のスマイリア
<https://www.smirea.net/>
 東京都知事免許(2)第98911号
 〒1600007 東京都新宿区荒木町22-48タジマビル2階

☎ **03-3353-0303**
 FAX 03-3353-0404
 MAIL info@smirea.net

担当 川元 裕喜