

新築貸マンション

亀戸駅

ワンルーフレジデンス錦糸町 705

間取り
1DK

専有面積
25.10㎡

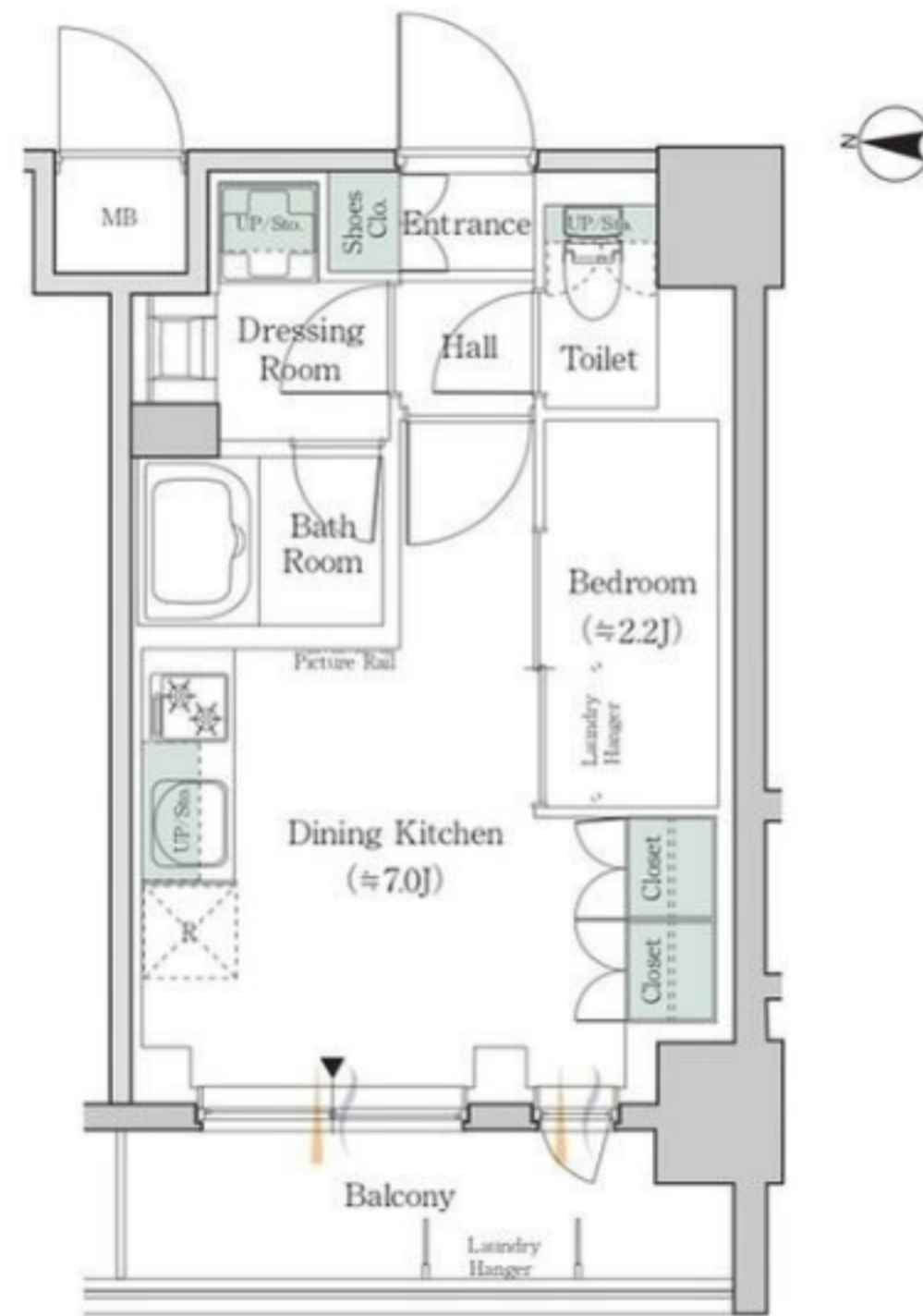
築年月
2024年11月



新築

チェックポイント！

フリーレント：1ヶ月(賃料のみ)2年未満解約時賃料1ヶ月分違)主要採光面：西向き,ペット相談 小型犬可猫可(小型犬1匹または猫2匹迄),二人入居可,常時ゴミ出し可能,浴室乾燥機,温水洗浄便座,洗面所独立,シューズボックス,照明器具,室内洗濯機置場,室内物干し,EV車充電設備,エアコン,C S, B S 端子,インターネット使用料無料,ダブルロックドア,オートロック,モニタ付インターホン,ディンプルキー,防犯カメラ,エレベーター,宅配BOX



物件種目	新築貸マンション
最寄駅	亀戸
間取りタイプ	1DK
賃料条件	賃料 125,000円
	礼金なし 敷金1ヶ月 保証金なし

物件所在地	東京都江東区亀戸1丁目		
交通	J R 総武・中央緩行線 亀戸 徒歩7分		
建物	建物名	ワンルーフレジデンス錦糸町 705	
	構造・規模	R C 8階建/7階部分	
	使用部分積	25.10㎡	
	間取内訳	DK 7 洋 2. 2	
築年月	2024年11月	契約期間	2年
管理費等	なし 共益費12,000円/月 雑費なし		
駐車場	なし		
現況	空家	入居可能時期	即時
設備	浴室乾燥機,温水洗浄便座,洗面所独立,シューズボックス,照明器具,室内洗濯機置場,室内物干し,EV車充電設備,エアコン,C S, B S 端子,インターネット使用料無料,ダブルロックドア,オートロック,モニタ付インターホン,ディンプルキー,防犯カメラ,エレベーター,宅配BOX		
保険等	要 2年15,980円		
備考	指定保証会社利用必須※一部法人契約除く 敷金積増1ヶ月■礼金0ヶ月※1年以内解約時賃料1ヶ月分違約金有■ネット無料※auひかり限定■フリーレ 駐輪場ステッカー：3,300円 清掃費：38,500円 エアコン清掃費：11,000円 更新料：新賃料1ヶ月 賃貸保証：加入要 エポスカード (R P) 保証料：賃料等の50%(最低2万)、月額保証料：賃料等の1%(更新料無) 利用駅1：東京メトロ半蔵門線 錦糸町 徒歩10分 利用駅2：J R 総武・中央緩行線 錦糸町 徒歩12分		

この図面は物件情報の一部を抜粋して掲載しております。(現況優先)
入居日・引渡日変更や付帯条件、別途料金等が発生する場合がありますのでご確認ください。

at home

infosheet 物件番号 10752697099



ペット可賃貸のスマイリア

<https://www.smirea.net/>

東京都知事免許(2)第98911号

〒160-0007 東京都新宿区荒木町22番地タジマビル2階



03-3353-0303



03-3353-0404



info@smirea.net

担当

川元 裕喜



スマホで物件確認