

MARKS YOKOHAMA TOBE

MARKS横浜戸部

野村の高級「新築」賃貸マンション

新築賃貸マンション

303号室モデルルーム設置



京浜急行電鉄
京浜急行線
「戸部」駅より

- 「横浜」駅へ 直通 2分
- 「新横浜」駅へ 23分
- 「品川」駅へ 25分
- 「羽田空港 第1・第2ターミナル」駅へ 32分
- 「東京」駅へ 34分
- 「渋谷」駅へ 37分

JR京浜東北線 東急電鉄東横線
京浜急行電鉄京浜急行線 相模鉄道相模線
横浜市交通局横浜市ブルーライン
横浜高速鉄道みなとみらい線

京浜急行電鉄京浜急行線
「戸部」駅 徒歩 2分 「横浜」駅 徒歩 15分

- まいばすけっと 戸部駅南店..... 徒歩4分/約270m
- 藍屋 横浜戸部店..... 徒歩2分/約85m
- 伊勢町もくせい公園..... 徒歩6分/約450m
- 横浜市立西前小学校..... 徒歩7分/約550m
- 亀田病院..... 徒歩8分/約600m

※所要時間には乗り換え、待ち時間は含まれません。また時間帯、ダイヤにより多少異なります。



ペット可賃貸のスマイリア
<https://www.smirea.net/>
 東京都知事免許(2)第98911号
 〒1600007 東京都新宿区荒木町22-48タジマビル2階

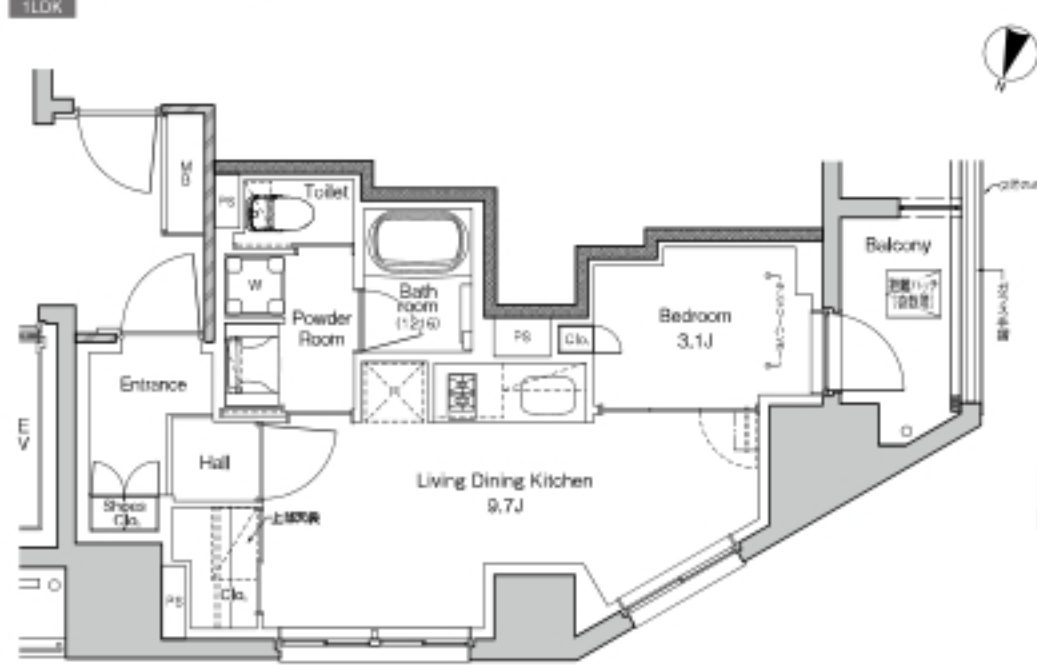
☎ 03-3353-0303
 FAX 03-3353-0404
 MAIL info@smirea.net

担当 川元 裕喜

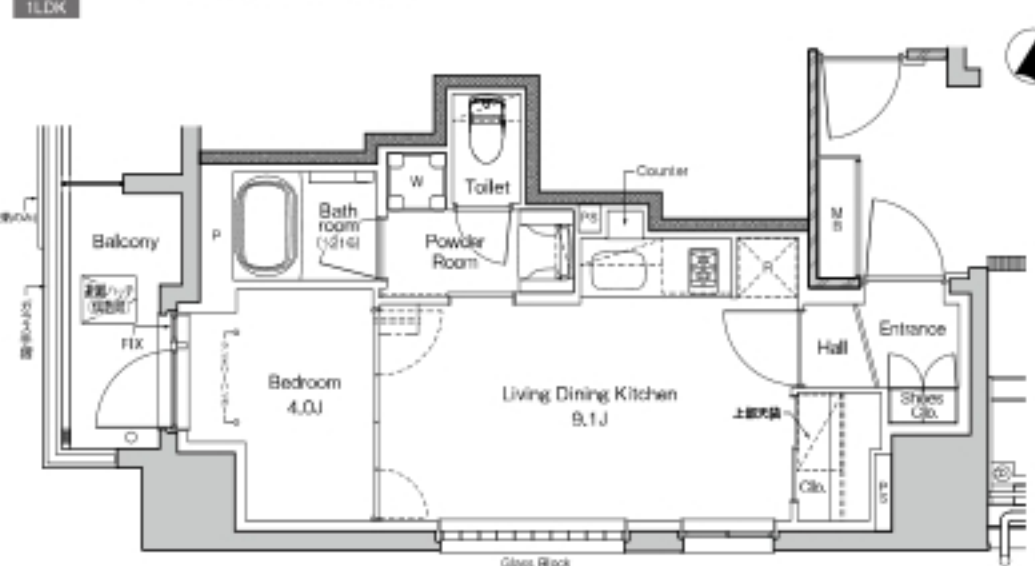
MARKS横浜戸部

野村不動産グループがお届けする、賃貸マンションシリーズ

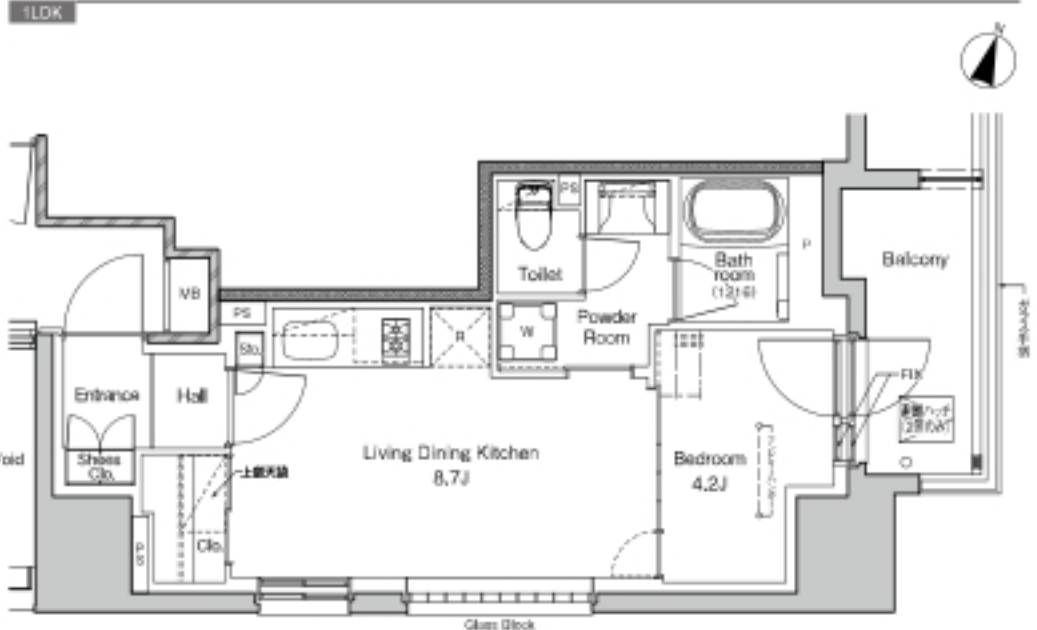
A_{type} 専有面積 35.75㎡(約10.8坪)



B_{type} 専有面積 34.42㎡(約10.4坪)



C_{type} 専有面積 35.38㎡(約10.7坪)



▶ 賃料表

凡例

部屋No.	タイプ
間取り	
専有面積:㎡()は坪数	
賃料	

共益費

1LDK	10,000円
------	---------

※303号室モデルルーム設置

階	E		C		D	
	1001	901	1002	903	1003	904
10F	済	済	済	済	済	済
9F	済	済	済	済	済	済
8F	801 A 1LDK 35.75㎡(約10.8坪) 143,000円	802 B 済	803 C 済	804 D 済	803 C 済	804 D 済
7F	701 A 済	702 B 済	703 C 済	704 D 済	703 C 済	704 D 済
6F	601 A 1LDK 35.75㎡(約10.8坪) 141,000円	602 B 済	603 C 済	604 D 済	603 C 済	604 D 済
5F	501 A 1LDK 35.75㎡(約10.8坪) 140,000円	502 B 済	503 C 済	504 D 済	503 C 済	504 D 済
4F	401 A 済	402 B 済	403 C 済	404 D 済	403 C 済	404 D 済
3F	301 A 済	302 B 済	303 C 済	304 D 済	303 C 済	304 D 済
2F	201 A 済	202 B 済	203 C 済	204 D 済	203 C 済	204 D 済
1F	共用部					

西 東

※最新の空室状況についてはお電話でのお問い合わせをお願いいたします。

- ディンプルキーダブルロック**
ピッキング等に強い強固なシステム。二重の施錠で2倍安心のセキュリティ。
- 防犯カメラ**
建物内の異常を24時間監視いたします。
- モニタ付インターホン**
モニターで確認し、異様な来訪者の侵入を防ぎます。
- 宅配ボックス**
多様な規格を備えた宅配ロッカーを設置。
- 浴室乾燥機**
浴室を洗濯物の乾燥室にも利用可能。
- 高燃費セミオートバス**
ボタン一つで自動的に加熱せ、お湯が可。
- 独立洗面化粧台**
各戸に独立洗面台を装備しています。
- シャワートイレ**
清潔で気持ちのいい生活をサポートします。
- ガスコンロ**
A・B・Cタイプ2口タイプ
D・Eタイプ3口タイプ
グリル付き
- システムキッチン**
機能美あふれるシステムキッチン。
- BS/CS110対応CATV**
さまざまな番組が楽しめるCATV対応の端子を設置。(受信料別途)
- 全居室エアコン完備**
1LDK:2基
2LDK:3LDK:3基
- インターネット(別途契約)**
野村不動産株式会社
ファミリーネットジャパン

ペット相談可 (犬猫可)
詳しくはお問い合わせ下さい。
 セゾンの家賃保証

物件概要

- 名称 / MARKS横浜戸部
- 住所 / 神奈川県横浜市西区戸部本町29-10(部屋番号)
- 交通 / 京浜急行電鉄京浜急行線「戸部」駅 徒歩2分
JR京浜東北線「横浜」駅 徒歩15分
東急電鉄東急東横線「横浜」駅 徒歩15分
京浜急行電鉄京浜急行線「横浜」駅 徒歩15分
相模鉄道相模線「横浜」駅 徒歩15分
横浜市交通局横浜市ブルーライン「横浜」駅 徒歩15分
横浜高速鉄道みなとみらい線「横浜」駅 徒歩15分
- 構造・規模 / 鉄筋コンクリート造 地上10階建
- 賃貸戸数 / 35戸
- 設計・監理 / 株式会社エノア総合計画事務所(意匠・設備)
日本建設ビーディーシステム設計共同体(構造)
- 施工 / 日本建設株式会社
- 竣工年月 / 2024年3月15日
- 入居可能日 / 即入居可能

賃貸条件

- 敷金 / 1ヶ月 (ペット飼育時敷金1ヶ月積み増し)
- 礼金 / 0ヶ月 ※短期解約違約有
- 保証会社 / 個人契約の場合、利用必須
- 契約期間 / 普通賃貸借契約2年
- 更新料 / 新賃料の1ヶ月相当
- 火災保険料等 / 貸主指定保険加入必須
- 駐車場 / 空無
- 駐輪場 / 35台 [ラック式、初回登録料5,500円(税込)]

●お申し込み後、審査の結果お断りする場合がございます。●図面と現況が異なる場合には現況を優先させていただきます。●各タイプの専有面積は概算計算により、パイプスペース(PS)面積を含みますが、メーターボックス(MB)面積は含みません。●平面図表記の帖数は概算の数字を示しています。●お部屋タイプにより面積・柱・バルコニー等の形状が若干異なります。●空室状況等は変動することがあります。最新状況についてはお問い合わせください。●入居中・退去時の修繕特約がございます。●インターネットの回線状況によってはご入居後の利用ができません場合がございます。