

新築 分譲賃貸マンション

★インターネットWi-Fi 無料!

設備情報

- ペット飼育可 (大型犬・猫・多頭飼可)
- 防犯カメラ・オートロック
- 宅配ボックス完備
- 温水洗浄便座(BT別)
- 独立洗面台完備
- 2口ガスコンロ
- 浴室乾燥機付き
- 契約金カード決済可(VISA Masterのみ)

※図面が現状と異なる場合は、現状を優先とします

階	A 1501	B 1502	C 1503	D 1504	E 1505	F 1506	G 1507	H 1408	I 1409	J 1410	K 1411	L 1412	M 1509	N 1510
15階	¥100,500 25.88㎡	¥100,000 25.88㎡	¥100,000 25.88㎡	¥100,000 25.88㎡	¥100,000 25.88㎡	¥100,000 25.88㎡	¥100,500 25.88㎡	¥99,000 25.73㎡	¥98,500 25.73㎡	¥98,500 25.73㎡	¥98,500 25.73㎡	¥98,500 25.73㎡	¥99,000 25.73㎡	¥99,500 25.73㎡
14階	¥100,000 25.88㎡	¥99,500 25.88㎡	¥99,500 25.88㎡	¥99,500 25.88㎡	¥99,500 25.88㎡	¥99,500 25.88㎡	¥100,000 25.88㎡	¥99,000 25.73㎡	¥98,500 25.73㎡	¥98,500 25.73㎡	¥98,500 25.73㎡	¥98,500 25.73㎡	¥98,500 25.73㎡	¥99,000 25.73㎡
13階	¥99,500 25.88㎡	¥99,000 25.88㎡	¥99,000 25.88㎡	¥99,000 25.88㎡	¥99,000 25.88㎡	¥99,000 25.88㎡	¥99,500 25.88㎡	¥98,500 25.73㎡	¥98,000 25.73㎡	¥98,000 25.73㎡	¥98,000 25.73㎡	¥98,000 25.73㎡	¥98,000 25.73㎡	¥98,500 25.73㎡
12階	¥99,000 25.88㎡	¥98,500 25.88㎡	¥98,500 25.88㎡	¥98,500 25.88㎡	¥98,500 25.88㎡	¥98,500 25.88㎡	¥99,000 25.88㎡	¥98,000 25.73㎡	¥97,500 25.73㎡	¥97,500 25.73㎡	¥97,500 25.73㎡	¥97,500 25.73㎡	¥97,500 25.73㎡	¥98,000 25.73㎡
11階	¥98,500 25.88㎡	¥98,000 25.88㎡	¥98,000 25.88㎡	¥98,000 25.88㎡	¥98,000 25.88㎡	¥98,000 25.88㎡	¥98,500 25.88㎡	¥97,500 25.73㎡	¥97,000 25.73㎡	¥97,000 25.73㎡	¥97,000 25.73㎡	¥97,000 25.73㎡	¥97,000 25.73㎡	¥97,500 25.73㎡
10階	¥98,000 25.88㎡	¥97,500 25.88㎡	¥97,500 25.88㎡	¥97,500 25.88㎡	¥97,500 25.88㎡	¥97,500 25.88㎡	¥98,000 25.88㎡	¥97,000 25.73㎡	¥96,500 25.73㎡	¥96,500 25.73㎡	¥96,500 25.73㎡	¥96,500 25.73㎡	¥96,500 25.73㎡	¥97,000 25.73㎡
9階	¥97,500 25.88㎡	¥97,000 25.88㎡	¥97,000 25.88㎡	¥97,000 25.88㎡	¥97,000 25.88㎡	¥97,000 25.88㎡	¥97,500 25.88㎡	¥96,500 25.73㎡	¥96,000 25.73㎡	¥96,000 25.73㎡	¥96,000 25.73㎡	¥96,000 25.73㎡	¥96,000 25.73㎡	¥96,500 25.73㎡
8階	¥97,000 25.88㎡	¥96,500 25.88㎡	¥96,500 25.88㎡	¥96,500 25.88㎡	¥96,500 25.88㎡	¥96,500 25.88㎡	¥97,000 25.88㎡	¥96,000 25.73㎡	¥95,500 25.73㎡	¥95,500 25.73㎡	¥95,500 25.73㎡	¥95,500 25.73㎡	¥95,500 25.73㎡	¥96,000 25.73㎡
7階	¥96,500 25.88㎡	¥96,000 25.88㎡	¥96,000 25.88㎡	¥96,000 25.88㎡	¥96,000 25.88㎡	¥96,000 25.88㎡	¥96,500 25.88㎡	¥95,500 25.73㎡	¥95,000 25.73㎡	¥95,000 25.73㎡	¥95,000 25.73㎡	¥95,000 25.73㎡	¥95,000 25.73㎡	¥95,500 25.73㎡
6階	¥96,000 25.88㎡	¥95,500 25.88㎡	¥95,500 25.88㎡	¥95,500 25.88㎡	¥95,500 25.88㎡	¥95,500 25.88㎡	¥96,000 25.88㎡	¥95,000 25.73㎡	¥94,500 25.73㎡	¥94,500 25.73㎡	¥94,500 25.73㎡	¥94,500 25.73㎡	¥94,500 25.73㎡	¥95,000 25.73㎡
5階	¥95,500 25.88㎡	¥95,000 25.88㎡	¥95,000 25.88㎡	¥95,000 25.88㎡	¥95,000 25.88㎡	¥95,000 25.88㎡	¥95,500 25.88㎡	¥94,500 25.73㎡	¥94,000 25.73㎡	¥94,000 25.73㎡	¥94,000 25.73㎡	¥94,000 25.73㎡	¥94,000 25.73㎡	¥94,500 25.73㎡
4階	¥95,000 25.88㎡	¥94,500 25.88㎡	¥94,500 25.88㎡	¥94,500 25.88㎡	¥94,500 25.88㎡	¥94,500 25.88㎡	¥95,000 25.88㎡	¥94,000 25.73㎡	¥93,500 25.73㎡	¥93,500 25.73㎡	¥93,500 25.73㎡	¥93,500 25.73㎡	¥93,500 25.73㎡	¥94,000 25.73㎡
3階	¥94,500 25.88㎡	¥94,000 25.88㎡	¥94,000 25.88㎡	¥94,000 25.88㎡	¥94,000 25.88㎡	¥94,000 25.88㎡	¥94,500 25.88㎡	¥93,500 25.73㎡	¥93,000 25.73㎡	¥93,000 25.73㎡	¥93,000 25.73㎡	¥93,000 25.73㎡	¥93,000 25.73㎡	¥93,500 25.73㎡
2階	¥94,000 25.88㎡	¥93,500 25.88㎡	¥93,500 25.88㎡	¥93,500 25.88㎡	¥93,500 25.88㎡	¥93,500 25.88㎡	¥94,000 25.88㎡	¥93,000 25.73㎡	¥92,500 25.73㎡	¥92,500 25.73㎡	¥92,500 25.73㎡	¥92,500 25.73㎡	¥92,500 25.73㎡	¥93,000 25.73㎡
1階	風除室・管理室・エントランスホール・エレベーターホール・ゴミ置場・防災備蓄倉庫・駐輪場・バイク置場													

物件名	GENOVIA 川崎VII			
所在地	神奈川県川崎市川崎区南町15番5	交通	JR東海道線・京浜東北線・南武線「川崎」駅 徒歩10分 京急本線・京急大師線「京急川崎」駅 徒歩11分 JR南武線・京急本線「八丁畷」駅 徒歩13分 JR南武線「川崎新町」駅 徒歩15分	
賃料	92,500円~100,500円		管理費	10,000円
条件	敷金	0ヵ月	礼金	0ヵ月
概要	構造	鉄筋コンクリート(CI)造 地上15階建	築年数	2024年10月竣工
備考	・ルームクリーニング費用38,500円(税込) ・火災保険料:保証会社により変化 ・消臭抗菌サービス 11,000円(税込) ・契約事務手数料 11,000円(税込) ※解約予告2ヵ月前(法人ご相談可能) ※留学生・ワーホリの方敷金1ヵ月追加(解約時返還) ※1年未満短期解約違約金有 賃料+管理費合計額(法人ご相談可能) ※法人契約可(敷金1ヵ月積み増し)			

- ・保証会社必須
- 一番手「RBI」初回保証料:40%(ペット飼育時60%)
- 外国籍:100%+外国籍サポート年間10,800円
(※審査により変更有・要確認)
- 外国籍家賃:クレカQR決済可(既存の保証料+2%/月)
- ★RBI安心サポート:
家賃保証月額料金+家財保険+家賃引落手数料+mamorocca
→全て付帯して2,700円/月(税込)

★室内写真掲載中!
転用OK! 承諾不要です!
<https://x.gd/hhorR>

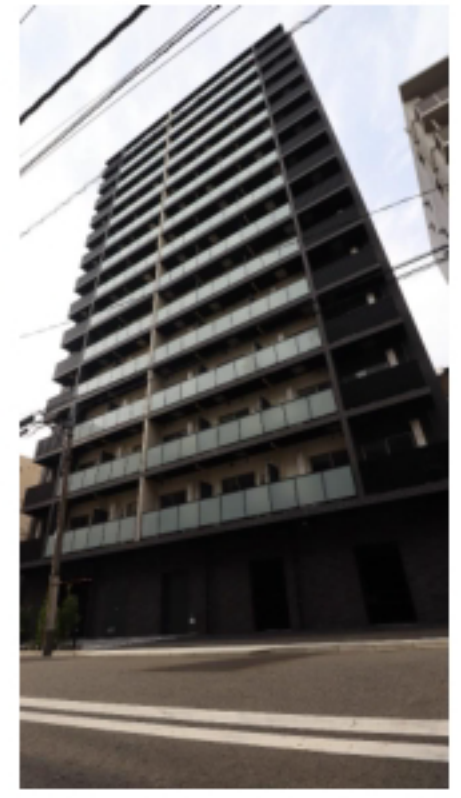


★上記、初回費用決済可! お支払いもご相談可能!
※外国人サポートプラン加入の方限定

★ペット飼育可能★
大型犬・猫・多頭飼可!
敷金1ヵ月積み増し(解約時償却)



種類	備考	月額料金
駐車場	22台	要確認 (敷金1ヵ月)
バイク置場	20台	要確認 (敷金1ヵ月)
駐輪場	154台	無料 (要契約)



ペット可賃貸のスマイリア
<https://www.smirea.net/>
東京都知事免許(2)第98911号
〒1600007 東京都新宿区荒木町22-48タジマビル2階

☎ 03-3353-0303
FAX 03-3353-0404
MAIL info@smirea.net

担当 川元 裕喜

新築 分譲賃貸マンション

設備情報 **★インターネットWi-Fi 無料!**

- ペット飼育可 (大型犬・猫・多頭飼可)
- 防犯カメラ・オートロック
- 宅配ボックス完備
- 温水洗浄便座(BT別)
- 独立洗面台完備
- 2口ガスコンロ
- 浴室乾燥機付き
- 契約金カード決済可(VISA Masterのみ)

Atype
1K 25.88㎡
バルコニー 2.75㎡

Btype
1K 25.88㎡
バルコニー 3.10㎡

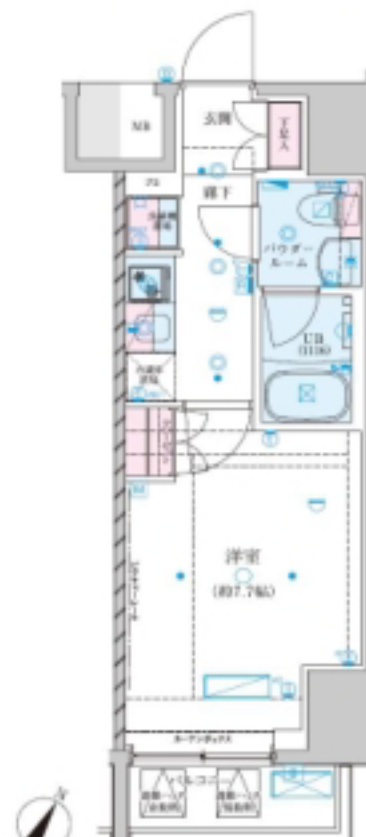
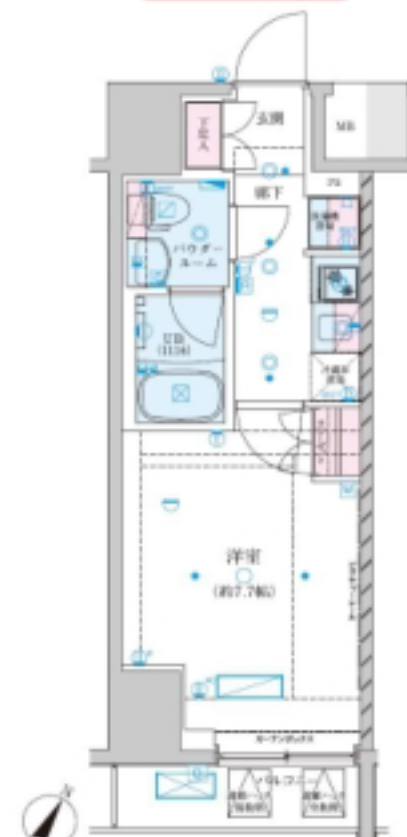
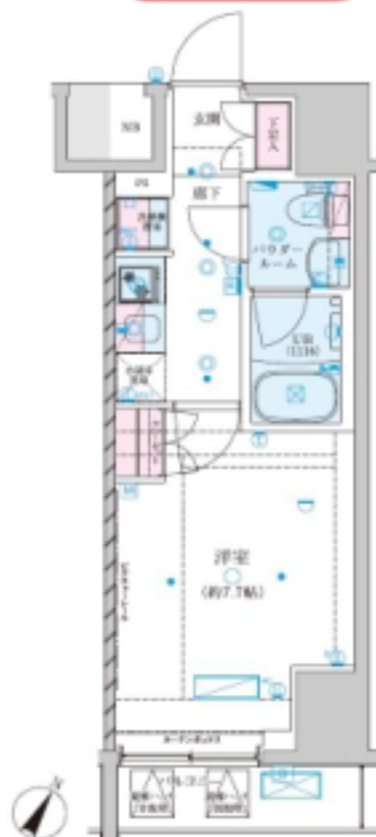
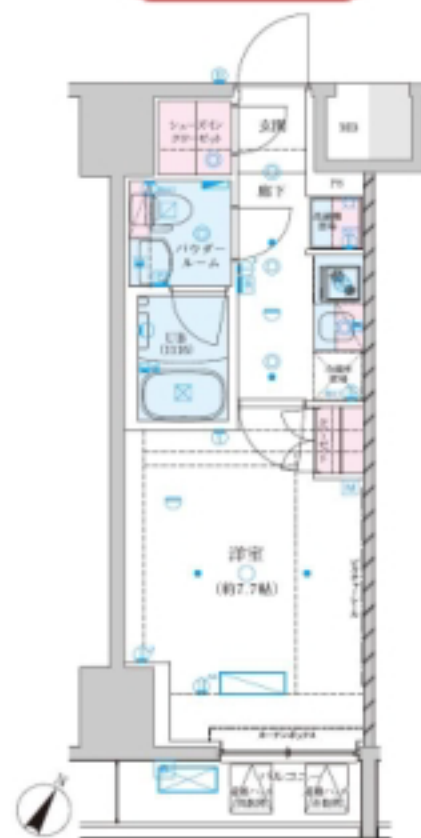
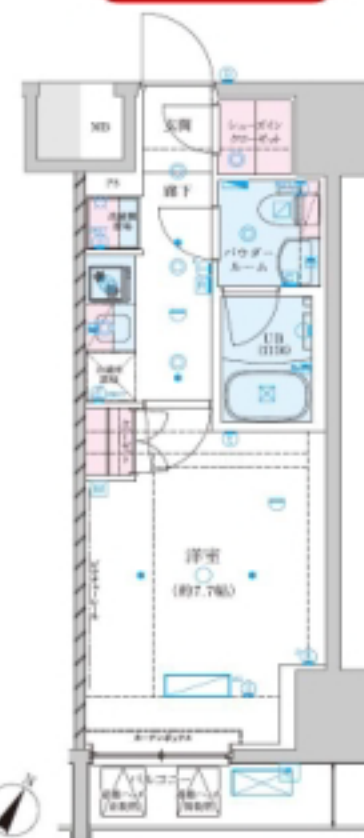
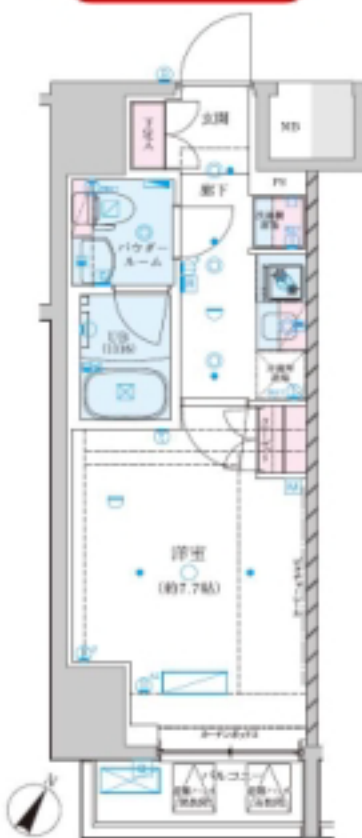
Ctype
1K 25.88㎡
バルコニー 3.10㎡

Dtype
1K 25.88㎡
バルコニー 3.10㎡

Etype
1K 25.88㎡
バルコニー 3.10㎡

Ftype
1K 25.88㎡
バルコニー 3.10㎡

Gtype
1K 25.88㎡
バルコニー 2.75㎡



※図面が現状と異なる場合は、現状を優先とします

★ペット飼育可能★
大型犬・猫・多頭飼可!
敷金1ヵ月積み増し(解約時償却)



★室内写真掲載中!
転用OK! 承諾不要です!
<https://x.gd/hhorR>

物件名	GENOVIA 川崎VII (南向き)			
所在地	神奈川県川崎市川崎区南町15番5	交通	JR東海道線・京浜東北線・南武線「川崎」駅 徒歩10分 京急本線・京急大師線「京急川崎」駅 徒歩11分 JR南武線・京急本線「八丁畷」駅 徒歩13分 JR南武線「川崎新町」駅 徒歩15分	
賃料	92,500円~100,500円		管理費	10,000円
条件	敷金 0ヵ月	礼金 0ヵ月	間取り	1K
概要	構造 鉄筋コンクリート (RC) 造 地上15階建	築年数	2024年10月竣工	詳細 入居日 即 現況 内見可 契約期間 2年 更新 可
備考	<ul style="list-style-type: none"> ・ルームクリーニング費用38,500円(税込) ・火災保険料:保証会社により変化 ・消臭抗菌サービス 11,000円(税込) ・契約事務手数料 11,000円(税込) ※解約予告2ヵ月前(法人ご相談可能) ※留学生・ワーホリの方敷金1ヵ月追加(解約時返還) ※1年未満短期解約違約金有 賃料+管理費合計額(法人ご相談可能) ※法人契約可(敷金1ヵ月積み増し) 			



・保証会社必須
一番手「RBI」初回保証料:40%(ペット飼育時60%)
外国籍:100%+外国籍サポート年間10,800円
(※審査により変更有・要確認)
外国籍家賃:クレカQR決済可(既存の保証料+2%/月)
★RBI安心サポート:
家賃保証月額料金+家財保険+家賃引落手数料+mamorocca
→全て付帯して2,700円/月(税込)

株式会社グッドコム
B2B賃貸 <https://goodcom.es-b2b.com/>
上記URLは業者間サイトになります。内見予約、申込みはこちらからお願い致します
〒160-0023 東京都新宿区西新宿7-20-1 住友不動産西新宿ビル17F

TEL: 03-5338-0160
FAX: 03-5338-0165
営業時間:平日 9:00~18:30 土・日・祝祭日 10:00~18:00
chintai@goodcomasset.co.jp
宅建免許番号: 東京都知事(4)第90768号

内見・申込はこちら
いい生活 Square

JPX PRIME

当社は株式会社グッドコムアセットのグループ会社です。

取引形態 手数料率

代理	貸主	借主
AD100	0	100
	元付	客付
	0	100

※レインズ以外広告OK!
転載許可不要!

新築 分譲賃貸マンション

設備情報 **★インターネットWi-Fi 無料!**

- ペット飼育可 (大型犬・猫・多頭飼可)
- 防犯カメラ・オートロック
- 宅配ボックス完備
- 温水洗浄便座 (BT別)
- 独立洗面台完備
- 2口ガスコンロ
- 浴室乾燥機付き
- 契約金カード決済可 (VISA Masterのみ)

物件名	GENOVIA 川崎VII (北向き)					
所在地	神奈川県川崎市川崎区南町15番5	交通	JR東海道線・京浜東北線・南武線「川崎」駅 徒歩10分 京急本線・京急大師線「京急川崎」駅 徒歩11分 JR南武線・京急本線「八丁畷」駅 徒歩13分 JR南武線「川崎新町」駅 徒歩15分			
賃料	92,500円~100,500円		管理費	10,000円		
条件	敷金	0ヵ月	礼金	0ヵ月	間取り	1K
概要	構造	鉄骨コンクリート (RC) 造 地上10階建	築年数	2024年10月 竣工	詳細	入居日 即 現況 内見可 契約期間 2年 更新 可
備考	<ul style="list-style-type: none"> ・ルームクリーニング費用38,500円 (税込) ・消臭抗菌サービス 11,000円 (税込) ※解約予告2ヵ月前 (法人ご相談可能) ※1年未満短期解約違約金有 賃料+管理費合計額 (法人ご相談可能) ・火災保険料: 保証会社により変化 ・契約事務手数料 11,000円 (税込) ※留学生・ワーホリの方敷金1ヵ月追加 (解約時返還) ※法人契約可 (敷金1ヵ月積み増し) 					

Htype
1K 25.73㎡
バルコニー 2.75㎡

Itype
1K 25.73㎡
バルコニー 3.10㎡

Jtype
1K 25.73㎡
バルコニー 3.00㎡

Ktype
1K 25.73㎡
バルコニー 3.10㎡

Ltype
1K 25.73㎡
バルコニー 3.10㎡

Mtype
1K 25.73㎡
バルコニー 3.10㎡

Ntype
1K 25.73㎡
バルコニー 2.75㎡

Otype
1K 25.73㎡
バルコニー 3.10㎡



川崎市分譲共同住宅環境性能表示

機能性・耐用性

居住性

省エネルギー

省資源・リサイクル

緑・まちなみ

周辺への配慮

2022年度受付
No. 22048

総合評価 ★★★★★

CASBEE川崎

・保証会社必須
 一番手「RBI」初回保証料: 40% (ペット飼育時60%)
 外国籍: 100%+外国籍サポート年間10,800円
 (※審査により変更可・要確認)
 外国籍家賃: クレカQR決済可 (既存の保証料+2%/月)
 ★RBI安心サポート:
 家賃保証月額料+家財保険+家賃引落手数料+mamorocca
 →全て付帯して2,700円/月(税込)

★ペット飼育可能★
 大型犬・猫・多頭飼可!
 敷金1ヵ月積み増し(解約時償却)

微信支付 WeChat Pay
 UnionPay 银联
 JCB
 Alipay
 VISA
 上記、初期費用決済可! お家賃もご相談可能!
 ※外国人サポートプラン加入の方限定

★室内写真掲載中!
 転用OK! 承諾不要です!
<https://x.gd/hhorR>



ペット可賃貸のスマイリア
<https://www.smirea.net/>
 東京都知事免許(2)第98911号
 〒1600007 東京都新宿区荒木町22-48タジマビル2階

03-3353-0303
 03-3353-0404
 info@smirea.net

担当 川元 裕喜