

# エクセルシオール横浜中山

～ EXCELSIOR Series Produced by LEAD-REAL ESTATE CO.,LTD. ～

～ For rent ～

## 物件概要 賃貸条件

- 所在地／横浜市緑区中山4-24-5
- 構造／鉄筋コンクリート造 7階建
- 建築年月／令和6年5月末完成予定
- 入居可能予定日／令和6年6月中旬入居可能予定
- 敷金／0ヵ月 ■礼金／0ヵ月
- 共益費／12,000円
- 契約期間／2年(普通賃貸借・更新可)
- 更新料／新賃料の1ヶ月分
- 更新事務手数料／更新時5,500円(税込)
- 敷地内駐輪場／19台有 ※1台月額220円
- 火災保険料／東京海上ミレア17,000円～

- 保証会社／利用必須(日本セーフティ)
  - ※初回保証料:料総額の50%
  - ※年額保証料:10,000円(口座振替手数料込)
- 退去時クリーニング費用／40㎡～50㎡:60,720円(税込)  
50㎡～60㎡:72,600円(税込)  
602, 702号室:100,320円(税込)
- エアコンクリーニング費用／22,000円/台
- 短期解約違約特約あり(1年以内の解約で賃料1ヵ月分)
- ペット飼育可 小型犬or猫計2匹迄、中型犬相談可(敷金+1ヵ月)
- 全室エアコン有
- 喫煙・楽器不可

## 交通

JR横浜線  
市営地下鉄グリーンライン

「中山」駅 徒歩 8分

## 設備

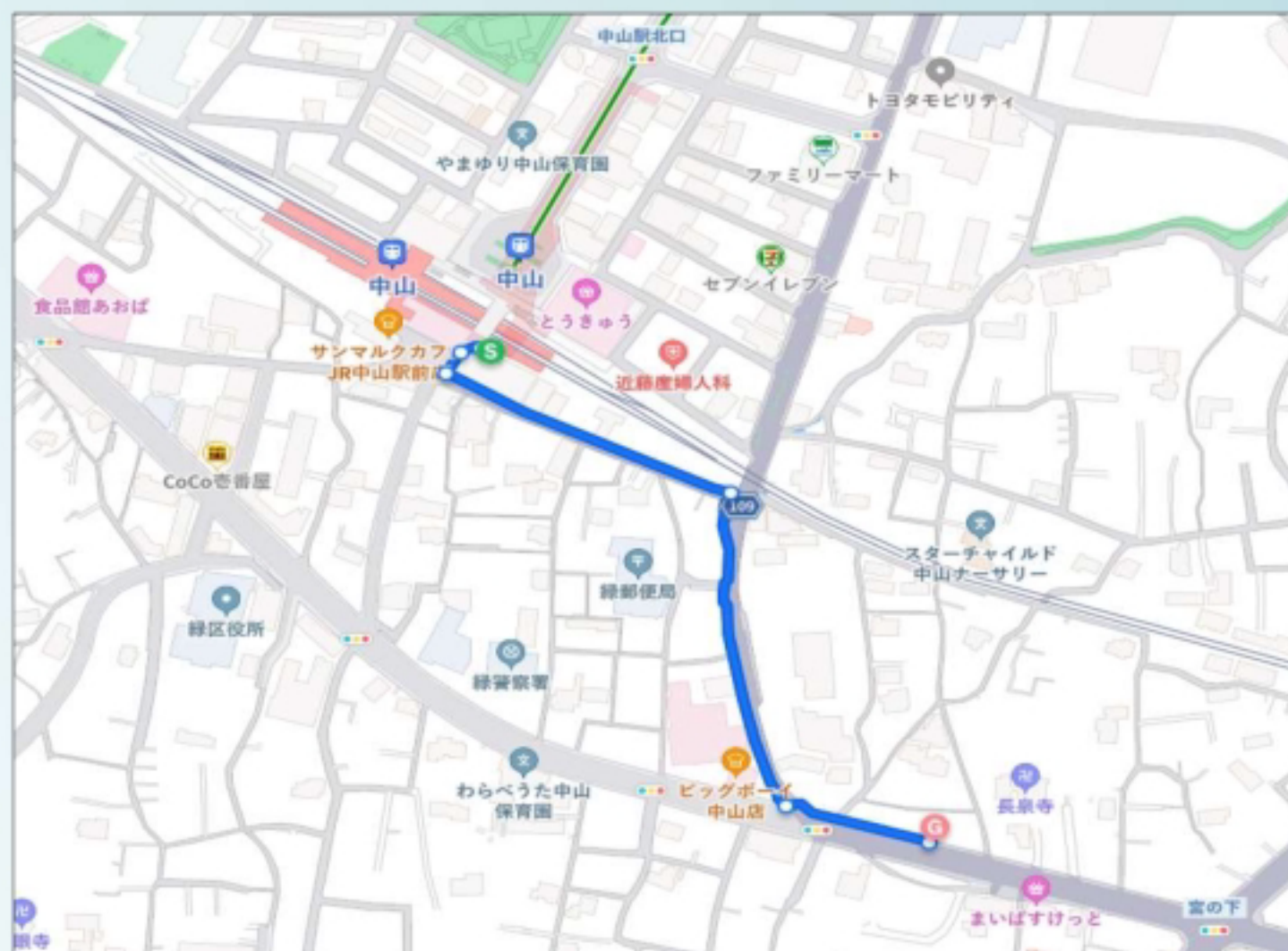
- 敷地内ゴミ置き場
- オートロック
- 室内洗濯機置場
- 宅配ボックス
- TVモニター付インターフォン
- デインブルキー
- 浴室乾燥機
- 独立洗面化粧台
- エアコン
- 温水洗浄便座

### 全室 食洗器・床暖房付！

## 完成イメージ



## 地図



ペット相談可  
 小型犬または猫2匹迄  
 中型犬も相談可能！  
 (飼育時は敷金+1ヵ月)



※図面と現況が相違する場合は現況を優先します。



### ペット可賃貸のスマイリア

<https://www.smirea.net/>  
 東京都知事免許(2)第98911号  
 〒1600007 東京都新宿区荒木町22-48タジマビル2階

03-3353-0303

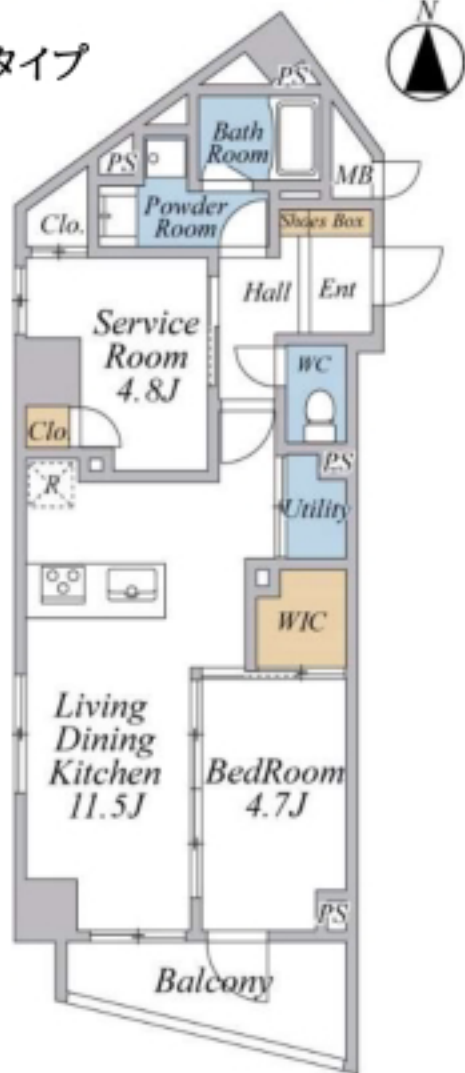
FAX 03-3353-0404

MAIL info@smirea.net

担当 川元 裕喜

間取り

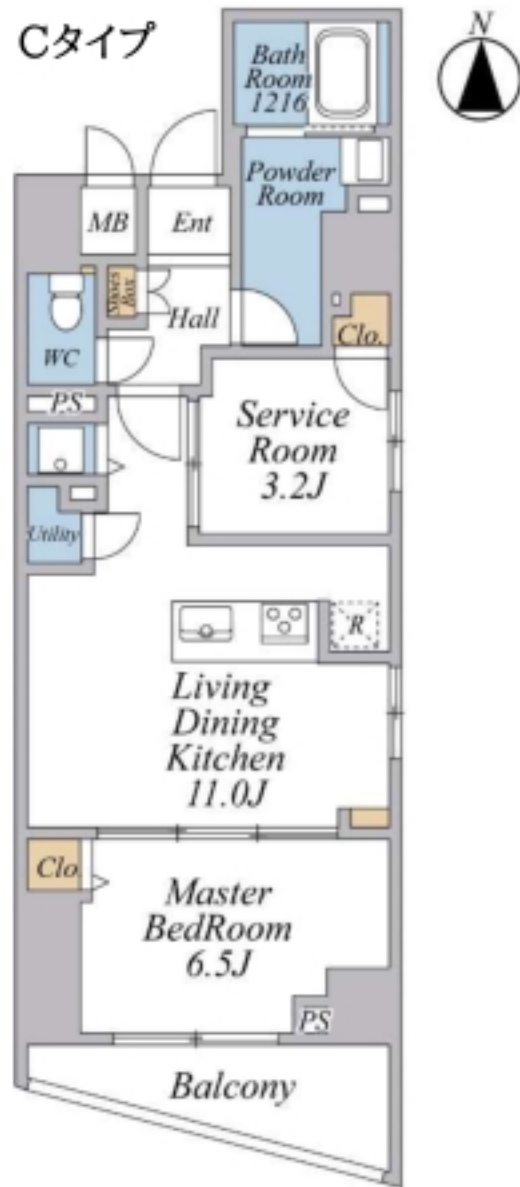
Aタイプ



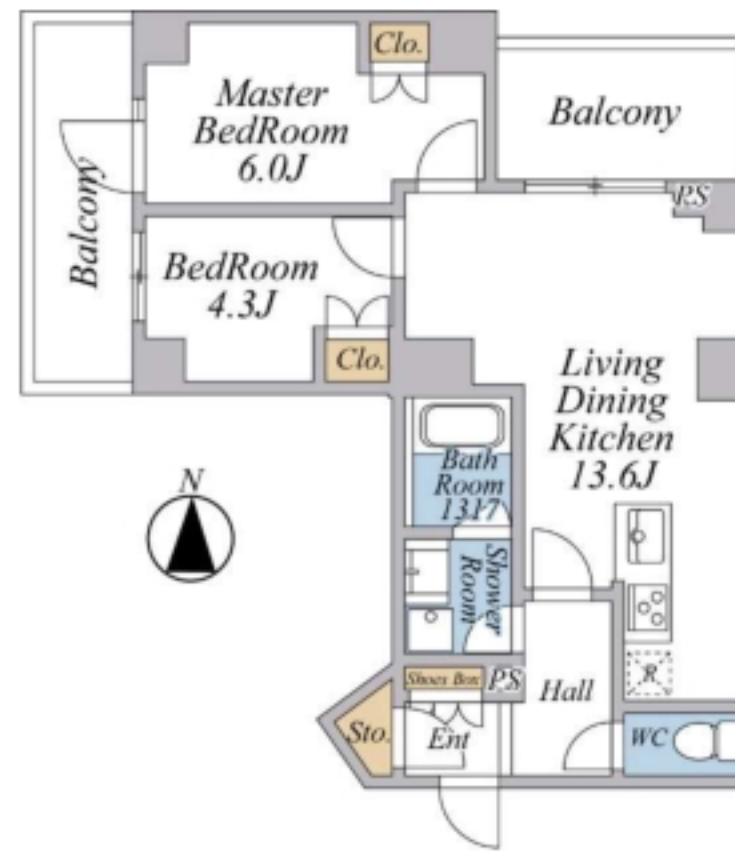
Bタイプ



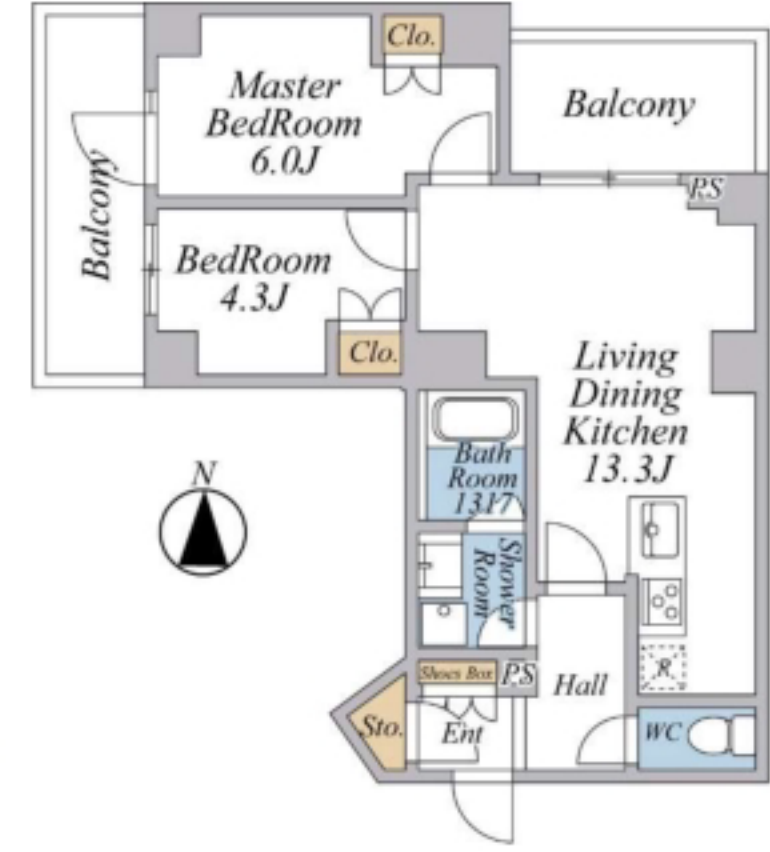
Cタイプ



Dタイプ(1階)



Dタイプ(2階)



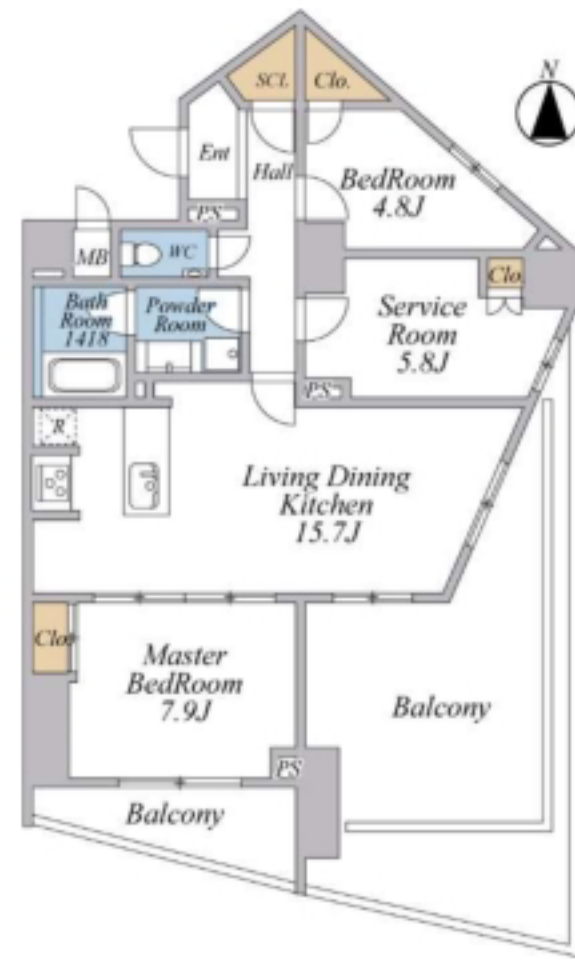
レントロール

共益費：12,000円

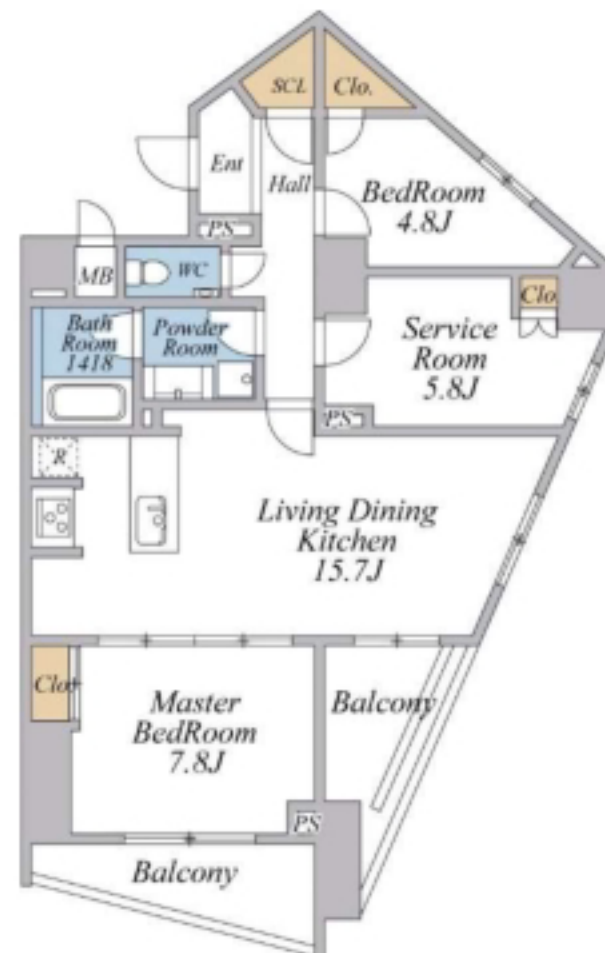
Eタイプ



Fタイプ(6階)



Fタイプ(7階)



階	号室	タイプ	701	Aタイプ	702	Fタイプ
	7階	m <sup>2</sup>	間取り	51.49	1SLDK	75.93
	賃料		170,000		238,000	
6階	号室	タイプ	601	Aタイプ	602	Fタイプ
	m <sup>2</sup>	間取り	51	DK	75	DK
	賃料		済		申	
5階	号室	タイプ	501	Aタイプ	502	Bタイプ
	m <sup>2</sup>	間取り				
	賃料					
4階	号室	タイプ	401	Aタイプ	402	Bタイプ
	m <sup>2</sup>	間取り	51	DK	4	DK
	賃料		済		済	
3階	号室	タイプ	301	Aタイプ	302	Bタイプ
	m <sup>2</sup>	間取り				
	賃料					
2階	号室	タイプ	201	Aタイプ	202	Bタイプ
	m <sup>2</sup>	間取り	51.49	1SLDK	4	DK
	賃料		160,000		済	
1階	号室	タイプ			101	Cタイプ
	m <sup>2</sup>	間取り				
	賃料					
					204	Dタイプ
					54.82	2LDK
					178,000	
					102	Bタイプ