

■長谷エコーレーション施工物件■

【賃貸マンション】

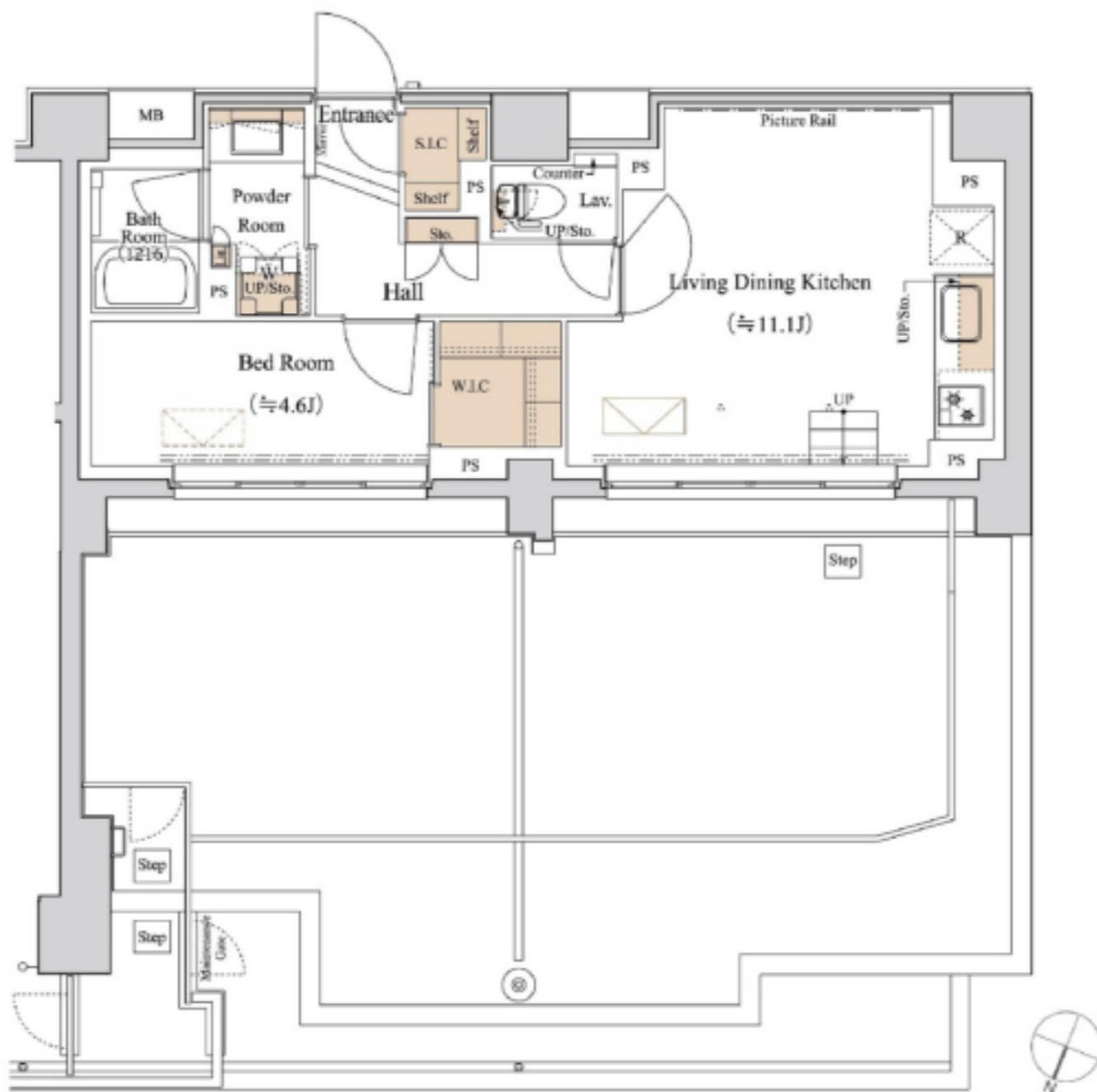
<建物外観図>



<現地案内図>



- ◆ 1階テラスは大型犬可・他中型犬や猫可
- ◆ 屋内ドッグラン: 30分200円最大1時間利用
- ◆ グルミングルーム: 30分400円最大1.5時間利用



- オートロック
- エレベーター
- 宅配BOX
- 駐車場
- バイク置き場
- 駐輪場
- 防犯カメラ
- BS
- CS
- 光ファイバー対応
- ペット(小型犬・猫)
- 全居室フローリング
- エアコン
- モニター付インターホン
- ウォークインクローゼット
- 浴室乾燥機
- システムキッチン
- 独立洗面台
- 温水洗浄便座
- 室内洗濯機置場

カラーパターン: グレースホワイト

匹数関係なく敷金1ヵ月積増

室内



キッチン



浴室



トイレ



物件コード : 005027 作成日: 2025年4月4日

物件名称	ブランシエスタ西馬込			
号室	608号室	間取	1LDK	Qタイプ
賃貸条件	賃料	198,000円		/月
	共益費	12,000円		/月
	敷金	1ヶ月	礼金	なし
所在地	東京都大田区仲池上1-27-5			
交通	都営浅草線 西馬込駅 徒歩12分			
規模・規模	鉄筋(RC)造 地上7階			
専有面積	43.82㎡	物件種別	マンション	
築年月	2025/01/17	向き	北西向	
入居可能日	即入居	案内可能日	案内不可	
更新料	新賃料の1ヶ月			
保証会社	賃貸保証: 加入要 社名: レンアリアル(収租1111) 内容: 【収租1111】(初来プラン(2020年3月未 まで) 初回保証料賃料共益費等20%、以後1年毎20% 月々口振事務手数料 220円(税込) 利用設備利用料(駐車場・駐輪場等)も保証料算出賃料に含まれ ます			
駐車場	空有り	料金	24,200円	
バイク置き場	空有り	料金	3,300円	
駐輪場	空有り	3300 要確認		
保険	貸主指定条件による借家人賠償特約付家財保険要 基本プラン: 18,000円			
その他費用	費用: 39,600円 清掃代※20㎡超+1,430円/㎡ 費用: 16,500円 エアコン清掃代16,500円/台			
設備	ルーフバルコニー、システムキッチン、ガス式給湯、浴室、追焚、浴室乾燥機、洗 浄便座、バストイレ別、室内洗濯機置場、独立洗面台、エアコン、全居室 フローリング、ウォークインクローゼット、防犯カメラ、モニター付インターホン			

※内見予約、入居申込は「ITANDIBB」からお申込み下さい。※この物件は書類による入居審査があります。※借家人賠償保険に加入して下さい。※退去時ハウスクリーニング等の費用負担は、契約書等特約事項を優先と致します。※図面と現況に相違がある場合は現況優先と致します。※民泊利用不可



ペット可賃貸のスマイリア
<https://www.smirea.net/>
 東京都知事免許(2)第98911号
 〒1600007 東京都新宿区荒木町22-48タジマビル2階

03-3353-0303
 FAX 03-3353-0404
 MAIL info@smirea.net

担当 川元 裕喜