

| | | |
|---------------|--------|------|
| 建物種別 マンション | | |
| コンフォリア芝浦バウハウス | | |
| 0901号室 | 地上9階部分 | 2LDK |



物件外観図

安心して快適な生活のための設備

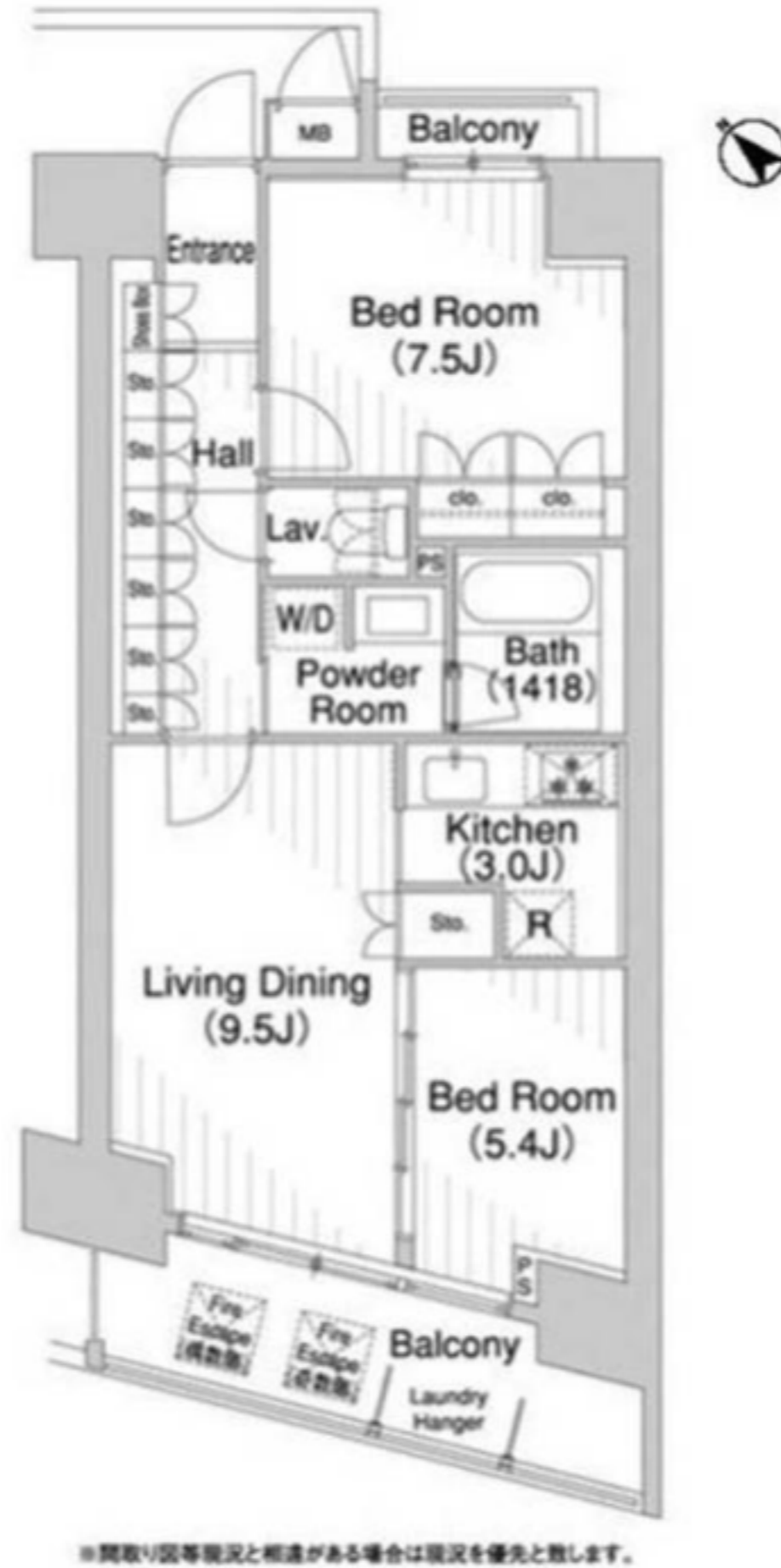
- 追炊機能付フルオートバス
- システムキッチン(3口コンロ)
- 防犯カメラ付エレベーター
- ドッグラン
- ペット専用ショップ

物件周辺図

物件周辺図

※図面と現状に相違がある場合は現状優先とします。

- ◆礼金ゼロ!
- ◆外国籍のかたご相談OK!(ルームシェア不可)
- ◆ドッグラン 無料で利用可能!



| | | | |
|--|---------------------------|---|----|
| 入居可能日 | 2025年05月上旬 (工事の進捗等により変更有) | 内覧 | 不可 |
| システムキッチン(3口コンロ) 浴室乾燥機能 追炊機能 パストイレ別 洗濯防水ハン ペット相談: 大型犬3匹まで相談可能(敷金1ヶ月積増) 自転車置場(無料) 電子契約可 | | 角部屋 特記事項: 猫 飼育不可 特記事項2: 駐車場 貸出不可 特記事項3: 近隣で2024/2/5-2027/9/30まで分譲マンションの新築工事あり 2沿線以上利用可: JR山手線/ゆりかもめ 日勤管理 | |
| ※消費税法の改定により税率が改定された場合には、変動後の税率により計算する事とします。 | | | |

| | | | |
|------|-----------------|--------|----------|
| 賃料 | 275,000 円 | 共益費 | 10,000 円 |
| 貸貸条件 | 敷金 1ヶ月 | 礼金 0ヶ月 | 償却金 0円 |
| | 更新料 新賃料の1ヶ月分相当額 | | |

| | |
|-------------------|---|
| 契約期間 | 普通借家 2年 |
| 所在地 | 東京都港区海岸3丁目13-12 |
| 交通 | JR山手線 田町駅 徒歩12分 ゆりかもめ 芝浦ふ頭駅 徒歩6分 |
| 建物 | 構造・規模 鉄筋コンクリート造 15階建 専有面積 61.94㎡ (18.73坪) |
| 築年月 | 2006年03月 |
| 戸数 | 総戸数 76戸 賃貸戸数 75戸 (住居) |
| 保証会社 | 保証会社利用 必須 保証会社名 エポスカード(RP) 保証料: 賃料等の50%(最低2万)、月額保証料: 賃料等の1%(更新料無) 保証会社利用 必須 保証会社名 クレディセゾン 保証料: 賃料等50%(最低1.5万)、月次: 賃料等1%(更新料無)、口座振替手数料借主負担 保証会社利用 必須 保証会社名 グローバル 保証料: 賃料等の100%(最低3万)、月次: 賃料等の2%(最低千円)、口座振替手数料借主負担 |
| 設備 | <共有設備> ドッグラン、ペット専用足洗い場、給湯設備、宅配BOX、メールボックス、TVモニター付インターホン、オートロック、自転車置場(無料)、防犯カメラ、日勤管理、24時間ゴミ出し可、エレベーター2基 <専有設備> シャワー付洗面台、浴室乾燥機能、追炊機能、システムキッチン(3口コンロ)、パストイレ別、ケトル、フローリング、ペットフェンス、リードフック、シューズボックス、壁掛けエアコン台、角部屋、ペット相談、温水洗浄便座、独立洗面化粧台、モニター付インターホン、室内洗濯機置場 |
| コメント | ◆礼金0ヶ月 ※1年以内解約時賃料1ヶ月分違約金◆外国籍のかたご相談OK!(ルームシェア不可)◆ペット相談(犬のみ3頭まで/大型犬相談/詳細確認)※敷金1ヶ月積増◆猫 飼育不可◆駐車場貸し出し不可◆近隣(海岸3-14-18)で2024/2/5-2027/9/30まで分譲マンションの新築工事等による騒音、振動、埃等が発生する可能性あり。 |
| 回線 | BS対応可、CS110° 対応可、インターネット対応可 |
| 初期費用 | 損害保険料 15,980 円 鍵交換代 33,000 円 |
| ランニング費用 | |
| 他一時金 | 清掃費 61,600 円 エアコン清掃費 33,000 円 |
| 「電子契約」対応可能 | |



ペット可賃貸のスマイリア
<https://www.smirea.net/>
 東京都知事免許(2)第98911号
 〒1600007 東京都新宿区荒木町22-48タジマビル2階

☎ **03-3353-0303**
 FAX 03-3353-0404
 MAIL info@smirea.net

担当 川元 裕喜