

# 新築 賃貸マンション

設備情報 **★インターネットWi-Fi無料!**

- ペット飼育可 (大型犬・猫・多頭飼い可)
- 防犯カメラ・オートロック
- 独立洗面台完備
- 温水洗浄便座 (BT別)
- 浴室乾燥機・追焚付き
- 電子契約有
- 宅配ボックス完備
- 契約金カード決済可 (VISA Masterのみ)

★大型犬・猫・多頭飼い可★  
※ペット飼育時敷金1ヵ月積増 (解約時償却)

★室内写真 <https://x.gd/7xfhj>  
転用OK!



★上記、初期費用決済可! お家賃もご相談可能!  
※外国人サポートプラン加入の方限定

・保証会社必須  
一番手「RBI」初回保証料: 40% (ペット飼育時60%)  
外国籍: 100%+外国籍サポート年間10,800円  
(※審査により変更有・要確認)  
外国籍家賃: クレカQR決済可 (既存の保証料+2%/月)  
★RBI安心サポート:  
家賃保証月額料金+家財保険+家賃引落手数料+mamorocca  
→全て付帯して2,700円/月(税込)



物件名	GENOVIA 新子安						
所在地	神奈川県横浜市神奈川区子安通2丁目229番1	交通	JR京浜東北線「新子安」駅 徒歩7分 京急本線「京急新子安」駅 徒歩7分 京急本線「子安」駅 徒歩7分 JR横浜線「大口」駅 徒歩14分 京急本線「神奈川新町」駅 徒歩16分				
賃料	179,000円~195,000円			管理費	15,000円		
条件	敷金	0ヵ月	礼金	1ヵ月	間取り	2LDK	
概要	構造	鉄筋コンクリート (RC) 造 地上10階建	築年数	2024年10月 竣工	詳細	入居日 11/3~ 現況 内見可 契約期間 2年 更新 可	
備考	・ルームクリーニング費用60,500円 (税込) ・火災保険料: 保証会社により変化 ・消臭抗菌サービス 11,000円 (税込) ・契約事務手数料 11,000円 (税込) ※解約予告2ヵ月前 (法人ご相談可能) ※法人契約可 (敷金1ヵ月積み増し) ※1年未満短期解約違約金有 賃料+管理費合計額 (法人ご相談可能) ※留学生の方敷金1ヵ月追加 (解約時返還)						

階	種類	備考	月額料金
10階	★K 1001	★N 1003	★O 1005
	¥187,000	¥186,000	¥195,000
	55.06㎡	53.46㎡	56.98㎡
9階	★K 901	★N 903	★O 905
	¥186,000	¥185,000	¥194,000
	55.06㎡	53.46㎡	56.98㎡
8階	K 801	★N 803	★O 805
	¥185,000	¥184,000	¥193,000
	55.06㎡	53.46㎡	56.98㎡
7階	★K 701		
	¥184,000		
	55.06㎡		
6階	★K 601		
	¥183,000		
	55.06㎡		
5階	★K 501		
	¥182,000		
	55.06㎡		
4階	★K 401		
	¥181,000		
	55.06㎡		
3階	★K 301		
	¥180,000		
	55.06㎡		
2階	★K 201		
	¥179,000		
	55.06㎡		
1階	避難通路・エントランス メール・宅配コーナー	管理室・消火ポンプ室・備蓄倉庫・ゴミ置場・駐車場・駐輪場	駐輪場・避難通路

★は二番手募集

種類	備考	月額料金
駐輪場	94台	無料 (要契約)
バイク置場	3台	要確認 (敷金1ヵ月)
駐車場	9台	要確認 (敷金1ヵ月)



※図面が現状と異なる場合は、現状を優先とします。



ペット可賃貸のスマイリア  
<https://www.smirea.net/>  
 東京都知事免許(2)第98911号  
 〒1600007 東京都新宿区荒木町22-48タジマビル2階

03-3353-0303  
 FAX 03-3353-0404  
 MAIL info@smirea.net

担当 川元 裕喜

# 新築 賃貸マンション

※図面が現状と異なる場合  
現状を優先とします

設備情報 ★インターネットWi-Fi無料!

- ペット飼育可 (大型犬・猫・多頭飼可)
- 防犯カメラ・オートロック
- 独立洗面台完備
- 温水洗浄便座 (BT別)
- 浴室乾燥機・追焚付き
- 電子契約有
- 宅配ボックス完備
- 契約金カード決済可 (VISA Masterのみ)

物件名	GENOVIA 新子安												
所在地	神奈川県横浜市神奈川区子安通2丁目229番1	交通	JR浜東北線「新子安」駅 徒歩7分 京急本線「京急新子安」駅 徒歩7分 京急本線「子安」駅 徒歩7分 JR横浜線「大口」駅 徒歩14分 京急本線「神奈川新町」駅 徒歩16分										
賃料	179,000円~195,000円			管理費	15,000円								
条件	敷金	0ヵ月	礼金	1ヵ月	間取り	2LDK							
概要	構造	鉄筋コンクリート (RC) 造 地上10階建	築年数	2024年10月 竣工	詳細	入居日	11/3~	現況	内見可	契約期間	2年	更新	可
備考	<ul style="list-style-type: none"> <li>・ルームクリーニング費用60,500円 (税込)</li> <li>・消臭抗菌サービス 11,000円 (税込)</li> <li>※解約予告2ヵ月前 (法人ご相談可能)</li> <li>※1年未満短期解約違約金有 賃料+管理費合計額 (法人ご相談可能) ※留学生の方敷金1ヵ月追加 (解約時返還)</li> <li>・火災保険料: 保証会社により変化</li> <li>・契約事務手数料 11,000円 (税込)</li> <li>※法人契約可 (敷金1ヵ月積み増し)</li> </ul>												

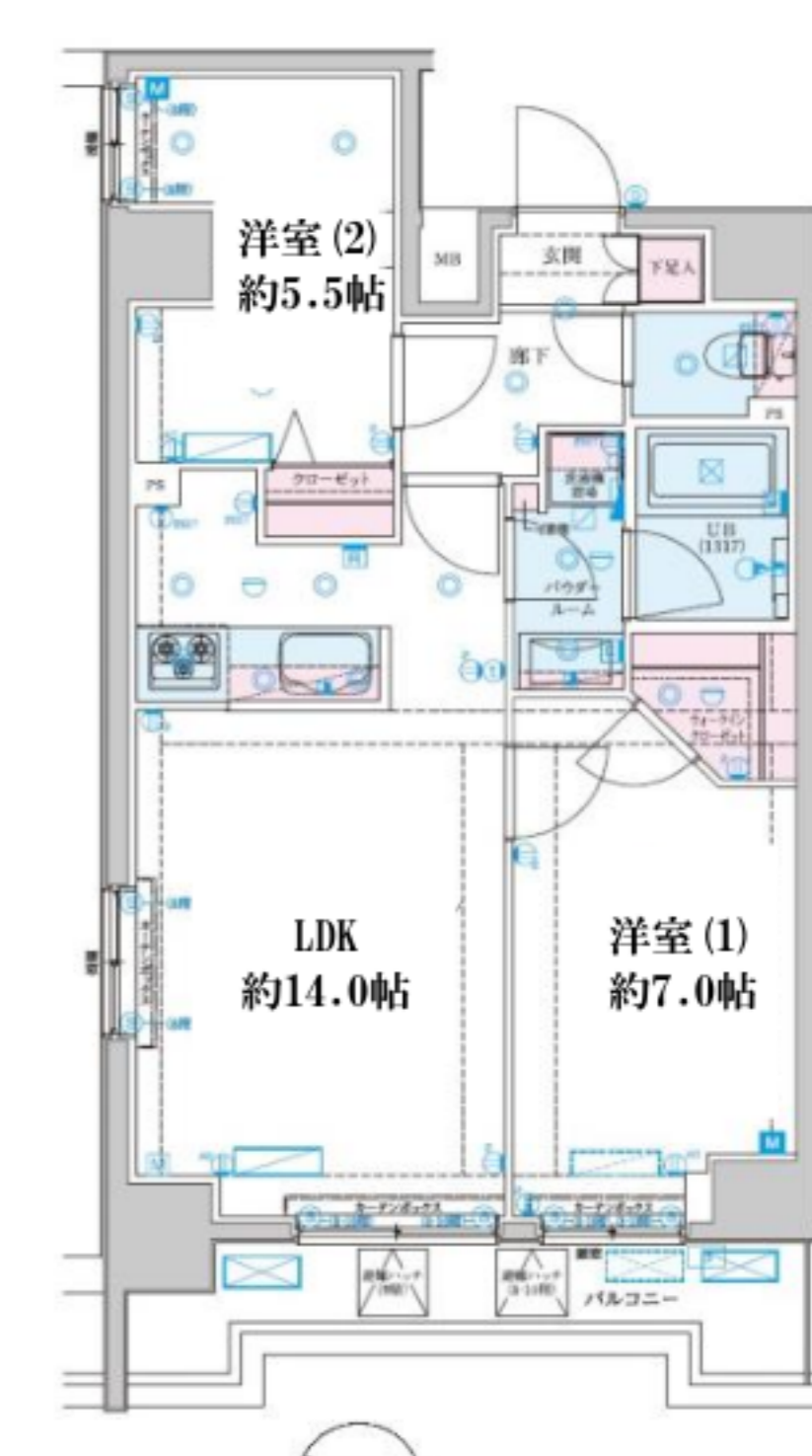
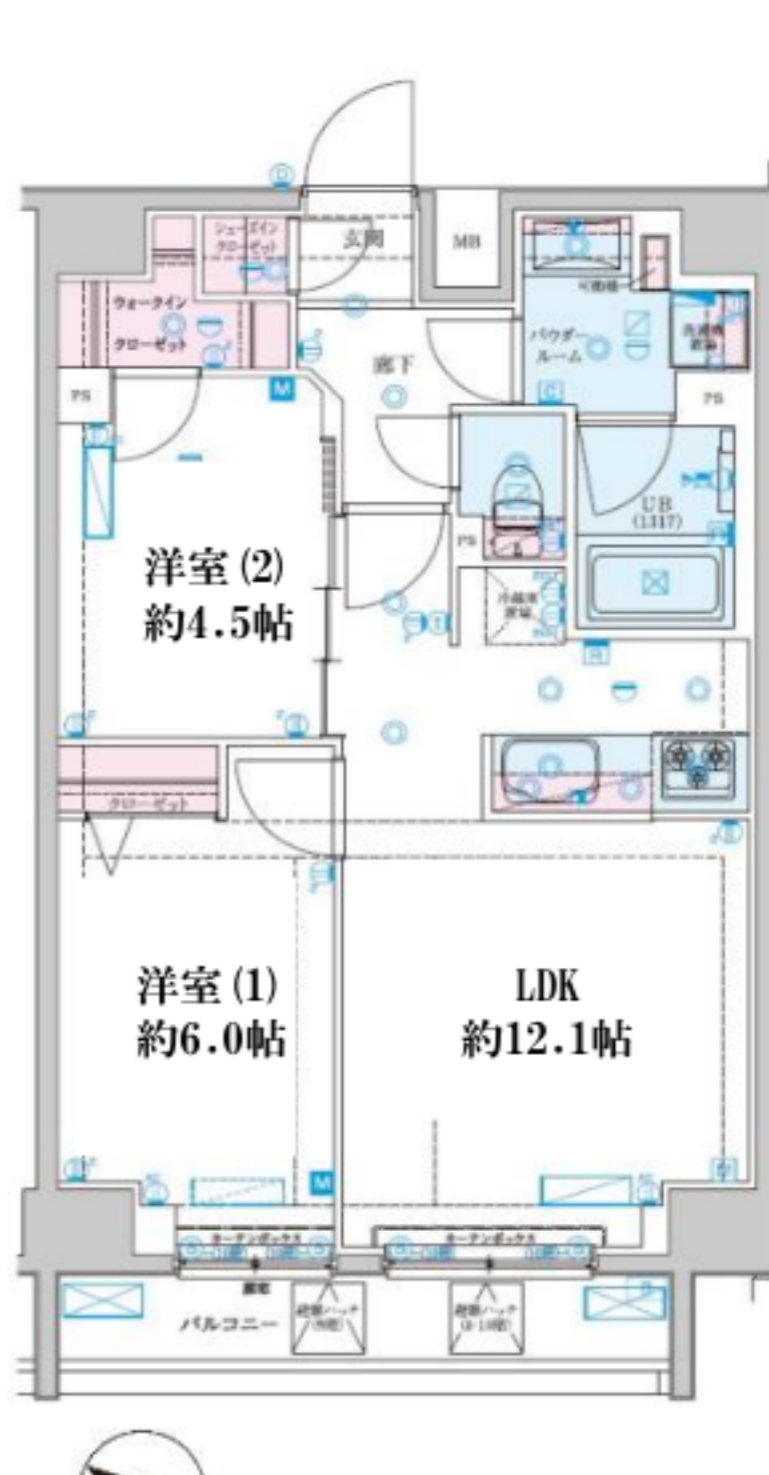
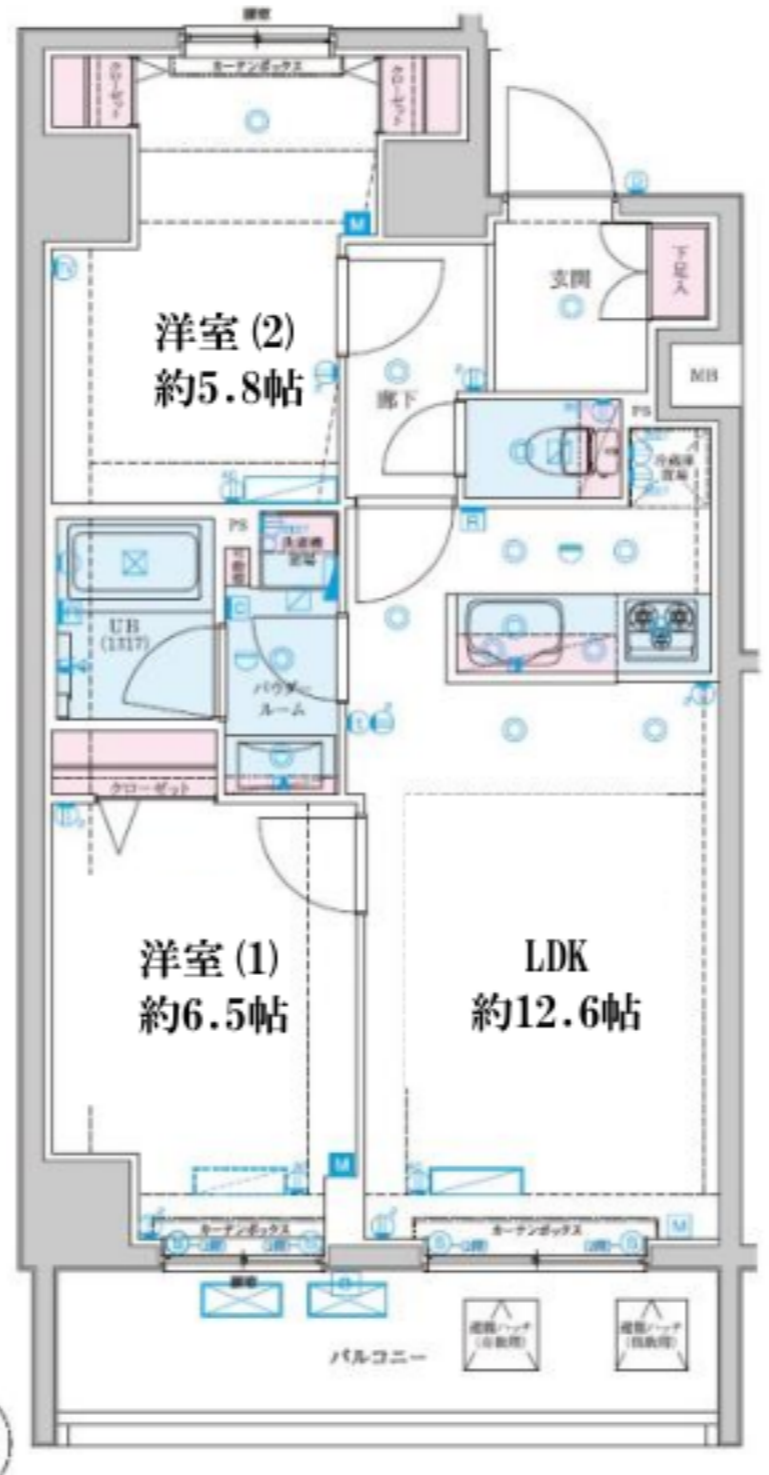
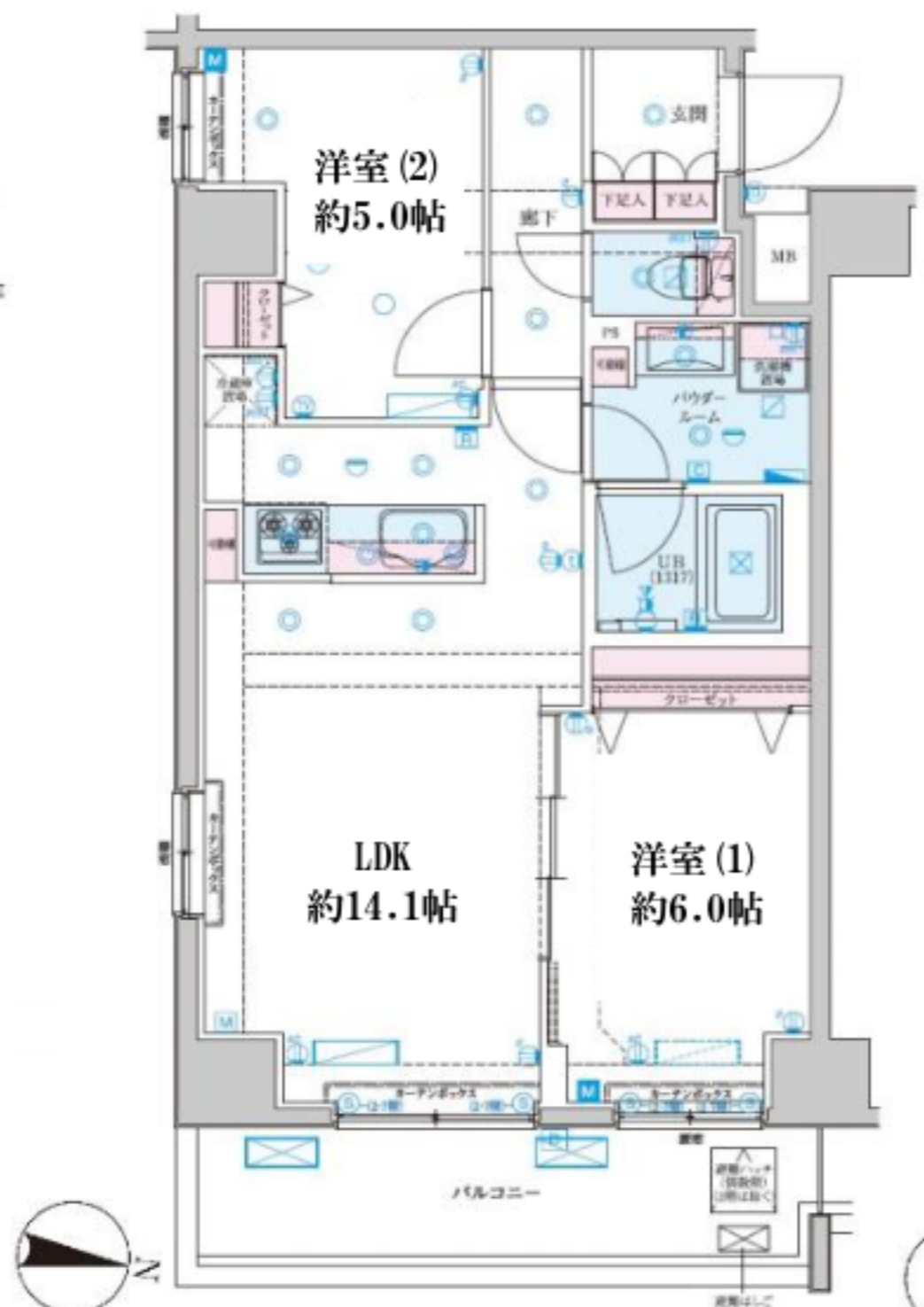
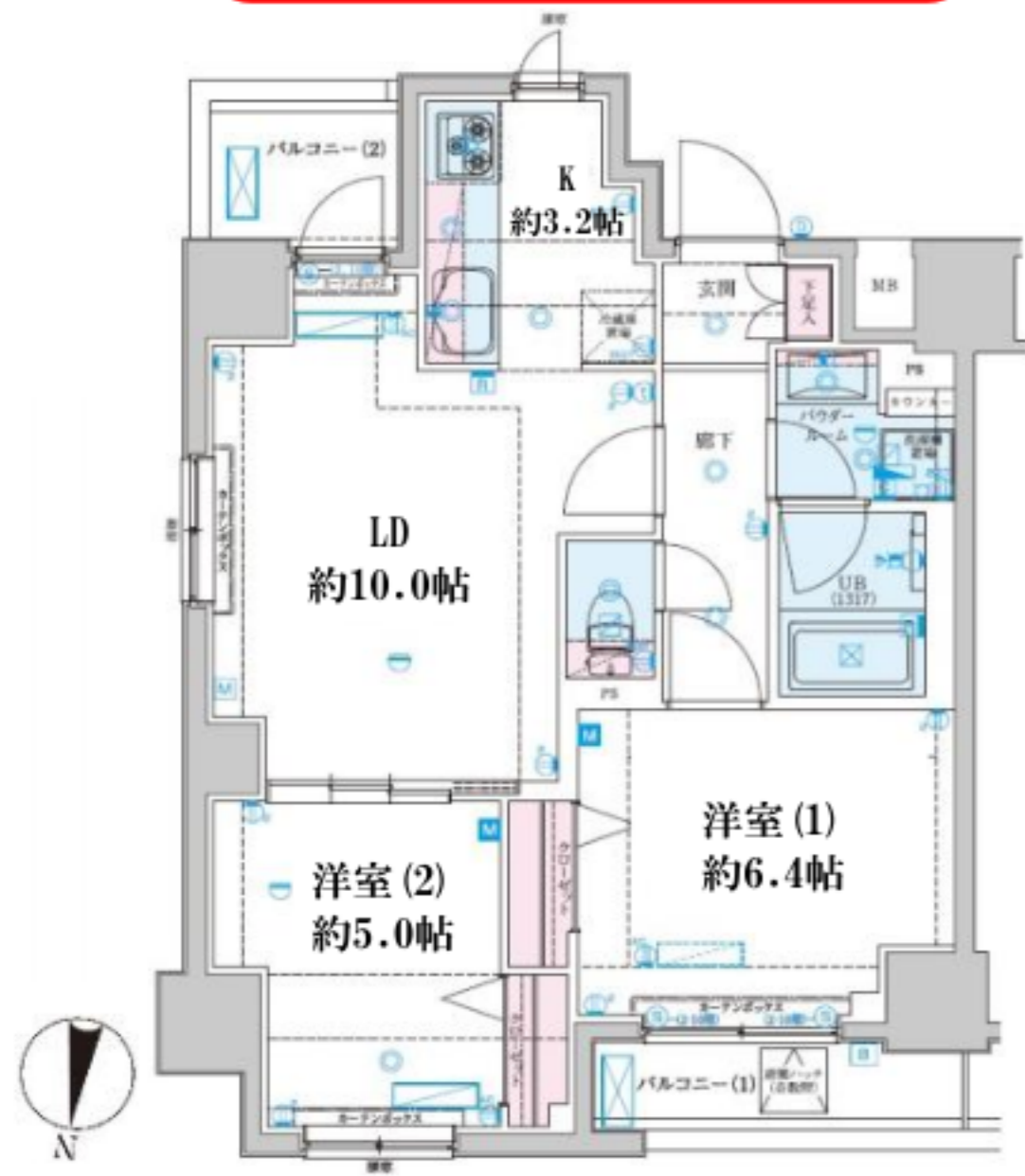
**K** タイプ 2LDK 55.06㎡  
バルコニー(1) 3.40㎡  
バルコニー(2) 3.04㎡

**L** タイプ 2LDK 57.47㎡  
バルコニー 8.70㎡

**M** タイプ 2LDK 56.51㎡  
バルコニー 8.70㎡

**N** タイプ 2LDK 53.46㎡  
バルコニー 5.24㎡

**O** タイプ 2LDK 56.98㎡  
バルコニー 5.24㎡



横浜市建築物環境性能表示 集合住宅

エネルギー消費量 8%削減

省エネルギー性能	★★★★
健康・安心	★★★★
防災	★★★★
地域・まちづくり	★★★★

総合評価 ★★★★★

CASBEE横浜 2022年版 No.4 -106

★大型犬・猫・多頭飼可★  
※ペット飼育時敷金1ヵ月積増 (解約時償却)

514号室  
部分図

・保証会社必須  
一番手「RBI」初回保証料: 40% (ペット飼育時60%)  
外国籍: 100%+外国籍サポート年間10,800円  
(※審査により変更有・要確認)  
外国籍家賃: クレカQR決済可 (既存の保証料+2%)

★RBI安心サポート:  
家賃保証月額料金+家財保険+家賃引落手数料+mamorocca  
→全て付帯して2,700円/月(税込)



ペット可賃貸のスマイリア  
https://www.smirea.net/  
東京都知事免許(2)第98911号  
〒1600007 東京都新宿区荒木町22-48タジマビル2階

☎ 03-3353-0303  
FAX 03-3353-0404  
MAIL info@smirea.net

担当 川元 裕喜