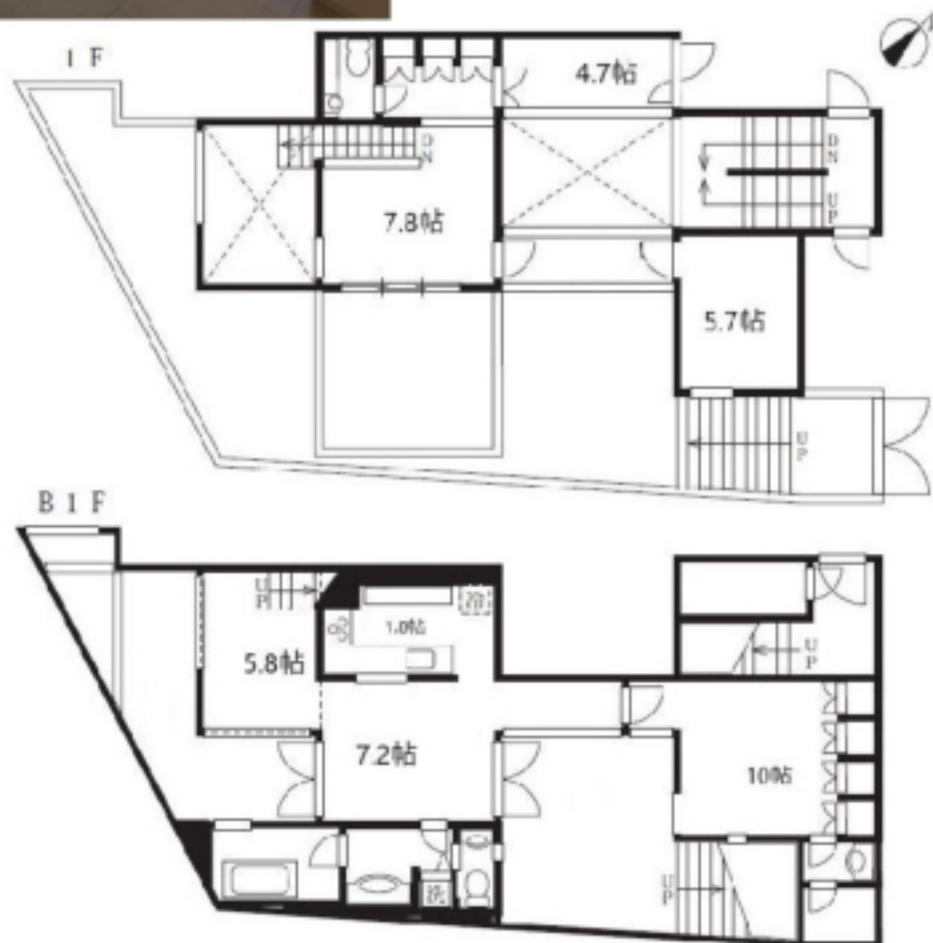


FUKASAWA SPACE9 4

デザイナーズ物件！駐車場一台無料（機械式）！
ペット飼育可・小型犬・猫2匹迄飼育可・中型犬/大型犬飼育相談可能



※写真は参考となります



ローソン 駒沢オリンピック公園前店まで236m
河崎内科クリニックまで328m
駒沢オリンピック公園 公園管理所口まで328m



賃貸条件	賃料 敷金	600,000円 3ヶ月	共益費 礼金	30,000円 1ヶ月
所在地	東京都世田谷区深沢4丁目7-17			
交通	東急東横線「都立大学」駅 徒歩20分			
	東急大井町線「九品仏」駅 徒歩22分			
	東急田園都市線「駒沢大学」駅 徒歩22分			
種別	賃貸マンション	構造	鉄筋コンクリート	
規模	地上3階建て/B1-1階部分		間取	1LDK+S(納戸)
専有面積	131.77㎡		築年数	2007年9月
入居可能日	相談(2024/9/9退去予定)		現況	居住中
更新料	新賃料の1ヶ月		向き	南東
保険	18,000円(2年)		鍵交換代 ※税込	49,500円
保証会社	※エポス ルームIDからの審査になります。 【ルームID】月額総賃料の50%/月次保証料、月額総賃料の1.5% 【ナップ】月額総賃料の50%/年間保証料10,000円/引落手数料550円(税込)			
費用	プレミアデスク(2年/税込): 16,500円 害虫バリア(税込): 16,500円			
必要書類	■審査時: 顔写真付き身分証、在籍証明 ■契約時: 無			
その他	ペット	可能	楽器	不可
	事務所	不可	法人	可
	駐輪場	有(無料/区画なし)	バイク	無
	駐車場	有(1台無料/区画4番)	トランク ルーム	無
	先行	申込(内見後契約)	インター ネット	別途契約 フレッツ光 0120-116116
備考	■短期解約違約金: 1年未満1カ月 ■解約予告: 2カ月前 ■プレミアデスク代の中に登録料4,400円(税込)を含みます。 ■大手法人契約時【+礼1】で諸条件ご相談可 ■PET飼育時 礼金1ヶ月プラス ■中型犬/大型犬飼育時多頭飼育不可 ■本物件は電子契約となります。 ■内装工事に2~3ヶ月かかる場合があります。 ■内装完了後内見必須			
共用管理	株式会社S-FITパートナーズ			

※図面と現況が異なる場合は、現況優先となります。 情報掲載日 2024/9/3



ペット可賃貸のスマイリア

<https://www.smirea.net/>
東京都知事免許(2)第98911号
〒1600007 東京都新宿区荒木町22-48タジマビル2階



03-3353-0303



担当 川元 裕喜



03-3353-0404



info@smirea.net