

# 新築

ハイセキュリティーRC造賃貸マンション  
**CASA GRAZIE**  
カーサ グラッツェ西大島

新生活応援!キャンペーン!!※2

敷金 0ヶ月・礼金 0ヶ月

1/2

都営新宿線

西大島駅 徒歩 5分

JR線「亀戸」駅にも近い、暮らしやすいエリア

新宿駅 直通 | 岩本町 / 神保町 まで



全住戸角部屋 全住戸、南向き & リビング二面採光

1DK 100,000円 1LDK 118,000円~

モニター付き  
オートロック

共用部  
内廊下仕様

女性でも安心♪  
防犯カメラ &  
セキュリティ玄関錠

各居室に  
エアコン設置済

24時間受取可能な  
宅配ボックス完備

独立洗面台

清潔感溢れ、使い勝手にも  
優れた独立洗面台。毎日の  
身支度が楽しくなる空間です。



ほかほかバスタイム

高温差湯機能・  
浴室テレビ付バス  
テレビを観ながらの入浴が可能♪



敷地内  
ゴミ置場あり

ペット  
飼育可



JFK ART

- JFK POINT -

対象物件

アートと暮らす生活 9/21,9/22に物件の内覧会を兼ねたアート展示会を開催します。

共有部と室内に絵画、共用部にディフューザーやフラワーアレンジメントを設置し、暮らす人の生活をアートで彩ります。部屋に飾られた絵画は購入することが可能。アート作品は、一度評価されるとほとんどの場合同じ作品の評価が下がることがありません。時間が経つことに希少性が増していき、購入時を上回るリターンが期待できます。

Instagram/X @jfk\_art\_20240905

公式HPは  
コチラ



生活至便

- スポーツクラブ ルネサンス ... 徒歩5分
- 江東区立城東図書館 ... 徒歩5分

- スーパーマーケット ●ビッグ・エー ... 徒歩3分
- ショッピングモール ●アリオ北砂 ... 徒歩6分

【物件概要】

名称/CASA GRAZIE(カーサ グラッツェ)西大島 所在地/東京都江東区大島1-39-11  
構造/鉄筋コンクリート造 規模/地上5階建 総戸数/10戸  
築年月/2024年6月13日 入居日/即入居可

【契約条件】

普通賃貸借2年契約(更新型) 敷金0ヶ月 礼金0ヶ月

保証人不要システム利用必須 鍵交換代:27,500円

退去時クリーニング費用:38,500円(税込)

エアコンクリーニング代:16,500円/台(税込)

※1 インターネット速度に関しては、株式会社ファイバークート

(TEL:0120-988-660)へお問い合わせください。

※2 キャンペーンは9月末日までのご成約者様対象となります。

物件特設ページは  
こちらからアクセス



ペット可賃貸のスマイリア

https://www.smirea.net/

東京都知事免許(2)第98911号

〒1600007 東京都新宿区荒木町22-48タジマビル2階



03-3353-0303



03-3353-0404



info@smirea.net

担当

川元 裕喜

# 新築

# CASA GRAZIE

ハイセキュリティーRC造賃貸マンション  
カーサ グラツェ西大島

# 2/2

Wi-Fi・インターネット **無料!** ※1

新生活応援! キャンペーン!! ※2

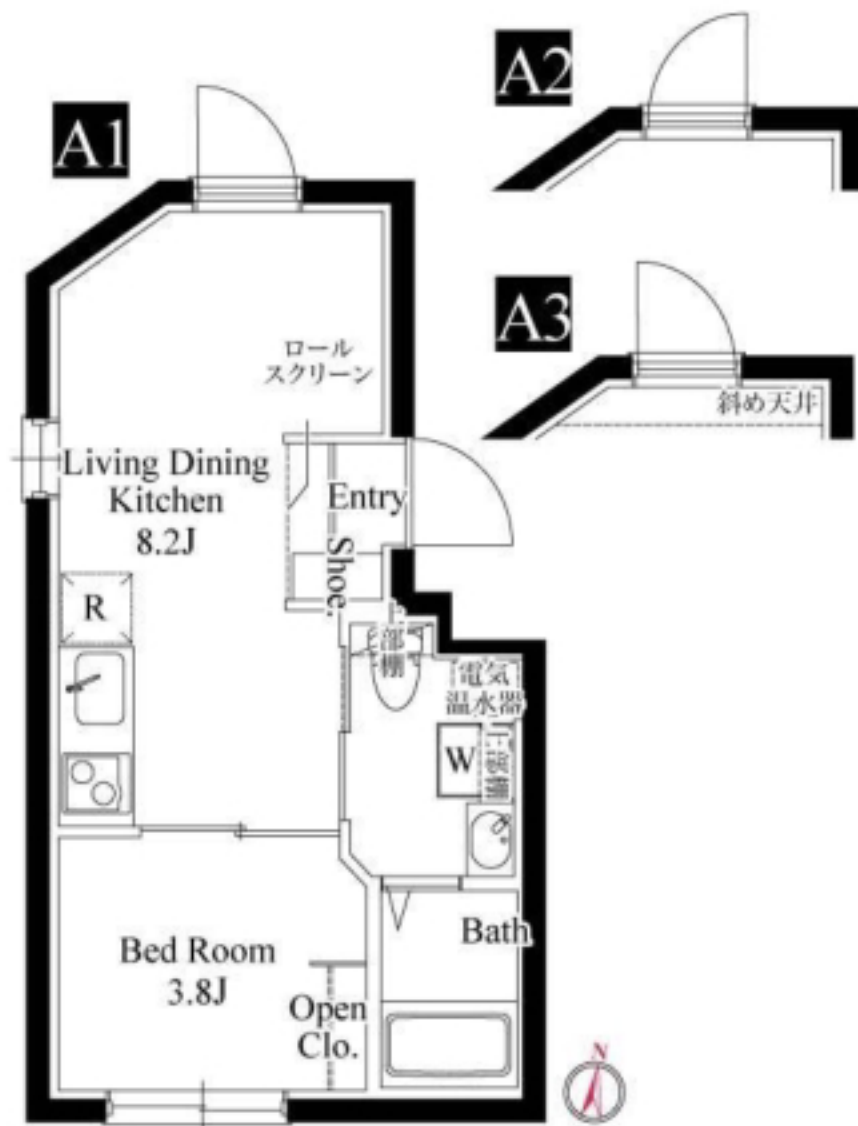
敷金 **0**ヶ月・礼金 **0**ヶ月

5F	501   1LDK	502   1LDK
	<b>C2</b> 26.70㎡ 118,000円	<b>A3</b> 26.77㎡ 119,000円
4F	401   1LDK	402   1LDK
	<b>C1</b> 26.70㎡ 121,000円	<b>A2</b> 26.77㎡ 122,000円
3F	301   1LDK	302   1LDK
	<b>C1</b> 26.70㎡ 121,000円	<b>A2</b> 26.77㎡ 122,000円
2F	201   1LDK	202   1LDK
	<b>C1</b> 26.70㎡ 120,000円	<b>A2</b> 26.77㎡ 121,000円
1F	101   1DK	102   1LDK
	<b>B</b> 22.43㎡ 100,000円	<b>A1</b> 26.77㎡ 118,000円

※図面と現況が異なる場合、現況優先とさせていただきます。  
※共益費：10,000円/月

## A 1LDK

リビング2面採光



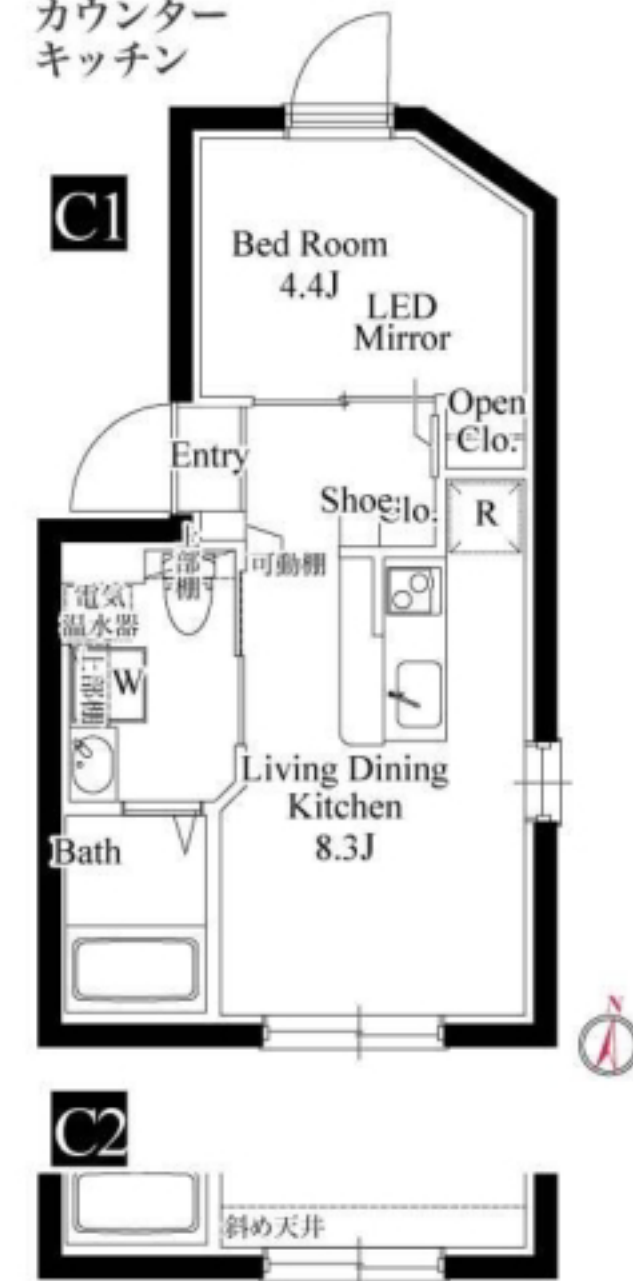
## B 1DK

ダイニング2面採光



## C 1LDK

カウンターキッチン



## 住み心地の追求

ハイセキュリティ&  
ハイクオリティな設備仕様

- 不審者の侵入を防ぐTVモニター付オートロックシステム
- 来訪者を確認できるハンズフリーインターホン
- 安全性に配慮し、共用部には防犯カメラを2基設置
- プライバシーに配慮した共用部内廊下
- 玄関錠には、防犯サムターンを採用
- 玄関には、ピッキング対策に優れたディンプルキーを採用
- 玄関扉には、チェーンより防犯性の高いドアガード
- 夜間の帰宅でも安心な人感センサーライト
- プライバシーに配慮したダイヤル式のメールボックス
- 不在時の荷物の受取に便利な24時間利用可能宅配ボックス
- パール攻撃に対して高い防犯性能を発揮する兼デッドボルトを装備
- 玄関には収納力の高いシューズボックス
- 24時間定風量換気システム付浴室換気乾燥暖房涼風機
- 室内を快適に保つエアコンを居室に設置(2台)
- レンジフード・収納付の2口IHシステムキッチン(Cはカウンターキッチン)
- インテリアにもなるオープンクローゼット
- お湯張り・高温差湯機能付バス
- バスタイムが楽しく過ごせる浴室テレビ付
- 浴室には湯温の設定が簡単なサーモスタット水栓
- キッチン、洗面に使いやすいシングルレバー混合水栓
- バスルーム・トイレの独立設計で快適な毎日
- 清潔な温水シャワートイレ
- 清潔感溢れるスタイリッシュな独立洗面台
- 室内洗濯機置場
- 給水ホースが外れても自動で水が止まる緊急止水弁内蔵の洗濯用水栓
- 振動を軽減し漏水事故を防ぐ洗濯機防水パンを室内に設置
- 全居室、遮音性に優れたフローリング仕上げ(ホワイト)
- 電話回線とテレビ・インターネット端子が一体化されたマルチメディアコンセント
- すぐに生活をスタートできるリモコン式居室照明付
- Wi-Fi・インターネット無料! ※1
- 多彩な番組を楽しめるBS・CS対応 ※別途費用要
- 中型犬または猫計2匹までペットとの同居が可能(敷金1ヶ月追加)
- 外観はスタイリッシュなコンクリート打放し
- オール電化
- 二人同居可能