

新築

ハイセキュリティ RC 造賃貸マンション
CASA GRAZIE
カーサ グラッツェ西大島

新生活応援! キャンペーン!!※2

敷金 0ヶ月・礼金 0ヶ月

1/2

都営新宿線

西大島駅 徒歩 5分

JR線「亀戸」駅にも近い、暮らしやすいエリア

新宿駅 直通 | 岩本町 / 神保町
までも直通。通勤・通学至便

さらに!新生活応援!! フリーレント (共益費込)

家賃無料 1ヶ月
キャンペーン中!※2

全住戸角部屋 全住戸、南向き & リビング二面採光

1LDK 118,000円~

モニター付き
オートロック

共用部
内廊下仕様

女性でも安心♪
防犯カメラ &
セキュリティ玄関錠

各居室に
エアコン設置済

24時間受取可能な
宅配ボックス完備

独立洗面台

清潔感溢れ、使い勝手にも
優れた独立洗面台。毎日の
身支度が楽しくなる空間です。



ぽかぽかバスタイム

高温差湯機能・
浴室テレビ付バス
テレビを観ながらの入浴が可能♪



敷地内
ゴミ置場あり

ペット
飼育可



JFK ART アートと
導入物件 暮らす生活

内覧会兼アートの展示会を開催予定!!
詳しい開催状況については
公式HP、各種SNSにてお知らせします

「JFK」とは理想の暮らしを提供する入居者様向けサービス
※JUST(ちょうど)+FIT(適した)+KURASHI(暮らし)の頭文字を掛け合
わせた造語です。入居者向けサービス「JFK」として日常生活に溶け込むア
ートな暮らし「JFK ART」を賃貸住宅に提供します。共有部の絵画設置の他、
フラワーアレンジメント、ディフューザーの設置など五感を刺激する様々な
アートコンテンツを定期的に入れ替え、入居者様の生活をアートで彩ります。

公式HP Instagram X



※公式SNSにてアートに
纏わる知識や情報を随時配信



生活至便

- スポーツクラブ ルネサンス ... 徒歩 5分
- 江東区立城東図書館 ... 徒歩 5分
- スーパーマーケット
●ビッグ・エー ... 徒歩 3分
- ショッピングモール
●アリオ北砂 ... 徒歩 6分

【物件概要】

名称/CASA GRAZIE(カーサ グラッツェ)西大島 所在地/東京都江東区大島1-39-11
構造/鉄筋コンクリート造 規模/地上5階建 総戸数/10戸
築年月/2024年6月13日 入居日/即入居可

【契約条件】

普通賃貸借2年契約(更新型) 敷金0ヶ月 礼金0ヶ月

保証人不要システム利用必須

退去時クリーニング費用:38,500円(税込)

エアコンクリーニング代:16,500円/台(税込)

※1 インターネット速度に関しては、株式会社ファイバーク
(TEL:0120-988-660)へお問い合わせください。

※2 キャンペーンは11月末日までのご成約者様対象となります。

※早期解約違約金1年未満1ヶ月分+フリーレント分

物件特設ページは
こちらからアクセス



ペット可賃貸のスマイリア

<https://www.smirea.net/>

東京都知事免許(2)第98911号

〒1600007 東京都新宿区荒木町22-48タジマビル2階



03-3353-0303



03-3353-0404



info@smirea.net

担当

川元 裕喜

新築

CASA GRAZIE

ハイセキュリティ RC 造賃貸マンション
カーサ グラツェ西大島

2/2

Wi-Fi・インターネット **無料!** ※1

新生活応援! キャンペーン!! ※2

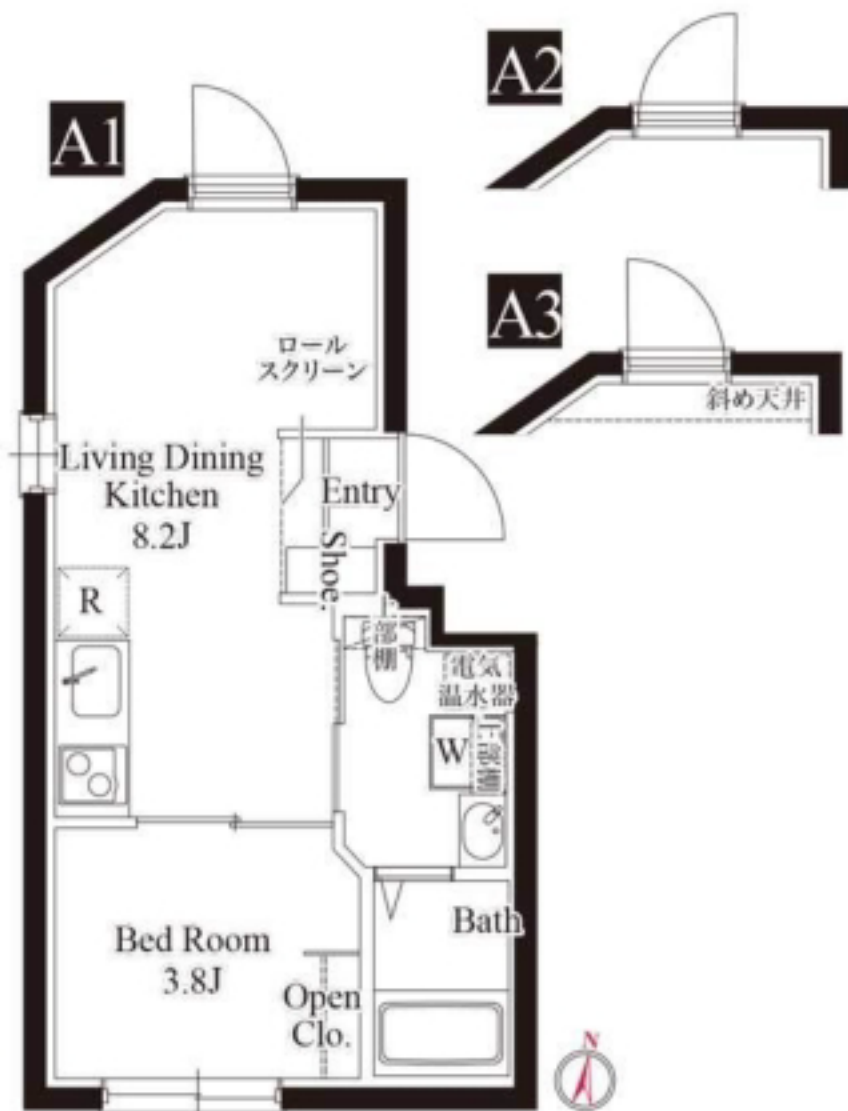
敷金 **0**ヶ月・礼金 **0**ヶ月

5F	501 1LDK C2 26.70㎡ 118,000円	502 1LDK A3 26.77㎡ 119,000円
4F	401 1LDK C1 26.70㎡ 121,000円	402 1LDK A2 26.77㎡ 122,000円
3F	RENT	302 1LDK A2 26.77㎡ 122,000円
2F	RENT	202 1LDK A2 26.77㎡ 121,000円
1F	RENT	102 1LDK A1 26.77㎡ 118,000円

※図面と現況が異なる場合、現況優先とさせていただきます。
※共益費：10,000円/月

A 1LDK

リビング2面採光



B 1DK

ダイニング2面採光



C 1LDK

カウンターキッチン



住み心地の追求

ハイセキュリティ&
ハイクオリティな設備仕様

- 不審者の侵入を防ぐTVモニター付オートロックシステム
- 来訪者を確認できるハンズフリーインターホン
- 安全性に配慮し、共用部には防犯カメラを2基設置
- プライバシーに配慮した共用部内廊下
- 玄関錠には、防犯サムターンを採用
- 玄関には、ピッキング対策に優れたディンプルキーを採用
- 玄関扉にはキーチェーンより防犯性の高いドアガード
- 夜間の帰宅でも安心な人感センサーライト
- プライバシーに配慮したダイヤル式のメールボックス
- 不在時の荷物の受取に便利な24時間利用可能宅配ボックス
- パール攻撃に対して高い防犯性能を発揮する謙デッドボルトを装備
- 玄関には収納力の高いシューズボックス
- 24時間定風量換気システム付浴室換気乾燥暖房涼風機
- 室内を快適に保つエアコンを居室に設置(2台)
- レンジフード・収納付の2口IHシステムキッチン(Cはカウンターキッチン)
- インテリアにもなるオープンクローゼット
- お湯張り・高温差湯機能付バス
- バスタイムが楽しく過ごせる浴室テレビ付
- 浴室には湯温の設定が簡単なサーモスタット水栓
- キッチン、洗面に使いやすいシングルレバー混合水栓
- バスルーム・トイレの独立設計で快適な毎日
- 清潔な温水シャワートイレ
- 清潔感溢れるスタイリッシュな独立洗面台
- 室内洗濯機置場
- 給水ホースが外れても自動で水が止まる緊急止水弁内蔵の洗濯用水栓
- 振動を軽減し漏水事故を防ぐ洗濯機防水パンを室内に設置
- 全居室、遮音性に優れたフローリング仕上げ(ホワイト)
- 電話回線とテレビ・インターネット端子が一体化されたマルチメディアコンセント
- すぐに生活をスタートできるリモコン式居室照明付
- Wi-Fi・インターネット無料! ※1
- 多彩な番組を楽しめるBS・CS対応 ※別途費用要
- 中型犬または猫計2匹までペットとの同居が可能(敷金1ヶ月追加)
- 外観はスタイリッシュなコンクリート打放し
- オール電化
- 二人入居可能