

新築

CASA GRAZIE 西大島

【新築】敷金0！礼金0！キャンペーン中！

★フリーレント1ヶ月（共益費込）付★

インターネット無料でリモートワークにも最適な間取り

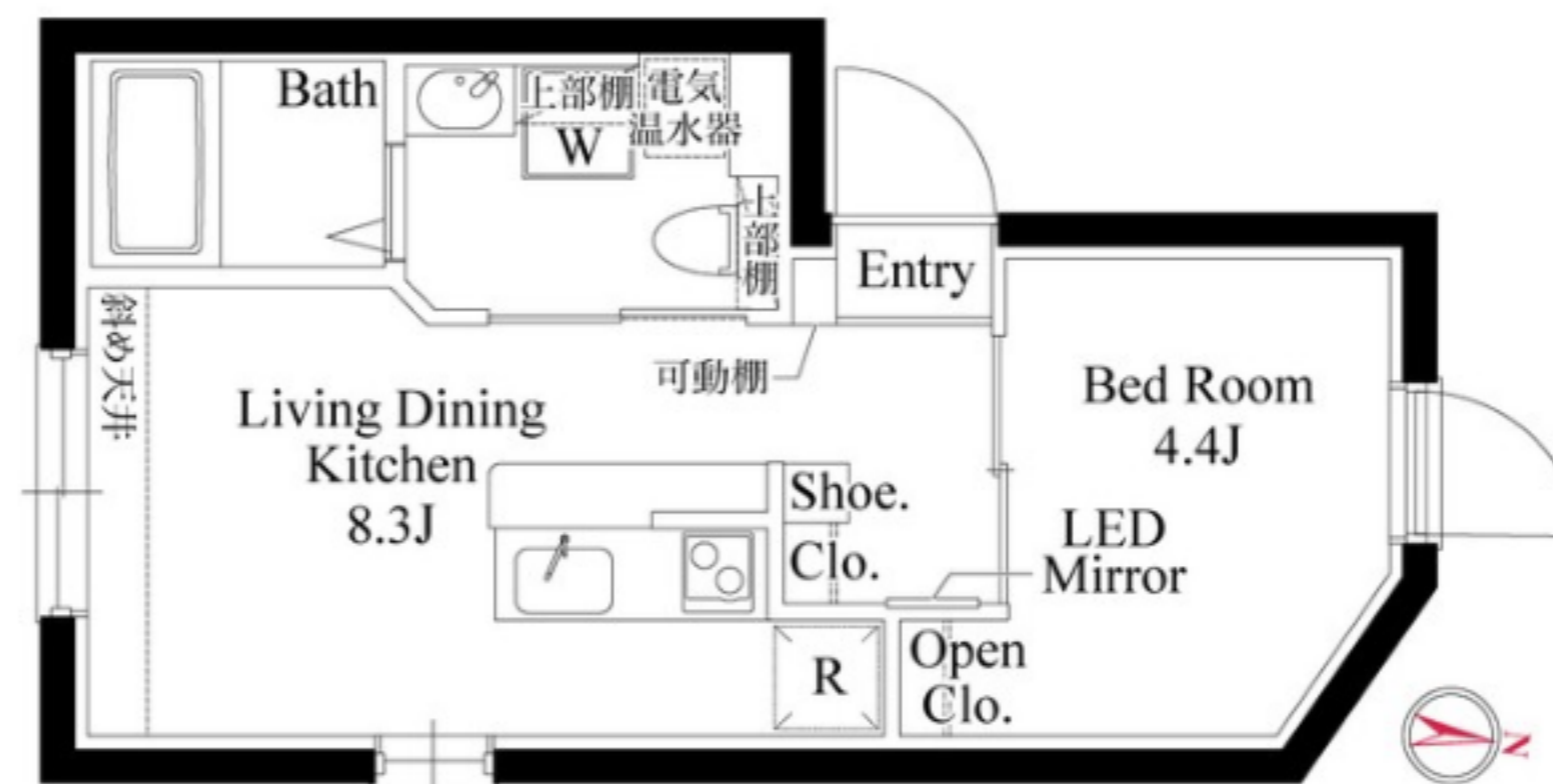
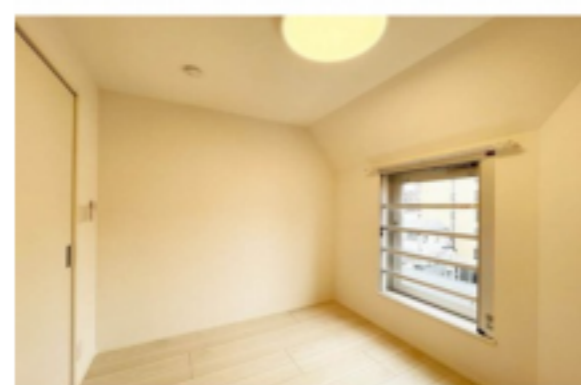
Access



都営新宿線

西大島駅 徒歩5分、大島駅 徒歩12分

- カラーTVモニター付オートロック
- 便利なハンズフリーインターフォン
- セキュリティ安心共用部防犯カメラ（2台）
- 防犯性の高いディンプルキー
- 夜間の帰宅でも安心な人感センサーライト
- 遮音性に優れた床フローリング仕様
- 室内を快適に保つエアコン設置（2基）
- ★インテリアにもなるオープンクローゼット
- （収納付）2口IHコンロシステムキッチン
- 清潔な暖房便座付き温水シャワートイレ
- ★Wi-Fiネット使い放題
- ↑速度等詳細はTEL0120-988-660
- BS/CS110°※別途費用
- ★バスタイムが楽しく過ごせる浴室テレビ付
- お湯張り・高温差湯機能付バス
- リモコン付居室照明
- ペット可：中型犬・猫2匹※別途敷金1ヶ月
- プライバシーに配慮された共用部内廊下
- 敷地内ゴミ置き場有
- 24時間受取可能！宅配BOX



501 号室 専有面積 26.70 m²

間取 1LDK

賃料 118,000 円/月

共益費 10,000 円/月

物件概要

所在地/ 東京都江東区大島1丁目39-11

構造・規模/ 鉄筋コンクリート造5階

総戸数/ 10戸

築年月/ 2024年06月13日

入居日/ 即入居

契約条件

敷金0ヶ月礼金0ヶ月

保証会社：①エポス（初回40%・年10,000円）
 ②日本賃貸住宅保証機構（初回70%・年10,000円）
 ↑①→②の順で審査を行います。
 貸主指定賃貸入居者総合保険加入の事（別途費用）2年更新
 ※普通賃貸借2年契約
 退去時通常清掃費用38,500円（退去時支払い）
 退去時エアコンクリーニング代33,000円（2基分）
 ※早期解約違約金1年未満1ヶ月分+フリーレント分
 ★水・ルームシェア相談可/風・ホスト・海外審査不可
 ★70歳以上不可
 ★留学生可（GTN初回100%・月額2%）
 ※オール電化

※図面と現況が異なる場合、現況優先とさせていただきます。
※退去時清掃費用、更新時更新費用等がございます。



ペット可賃貸のスマイリア

<https://www.smirea.net/>

東京都知事免許(2)第98911号

〒1600007 東京都新宿区荒木町22-48タジマビル2階



03-3353-0303



03-3353-0404



info@smirea.net

担当

川元 裕喜